



Ako vymeniť zapal'ovacie
sviečky na **MERCEDES-
BENZ T1 Skrinka (602)** –
návod na výmenu

PODOBNÝ VIDEO TUTORIÁL



Toto video ukazuje proces výmeny podobnej súčiastky na inom vozidle

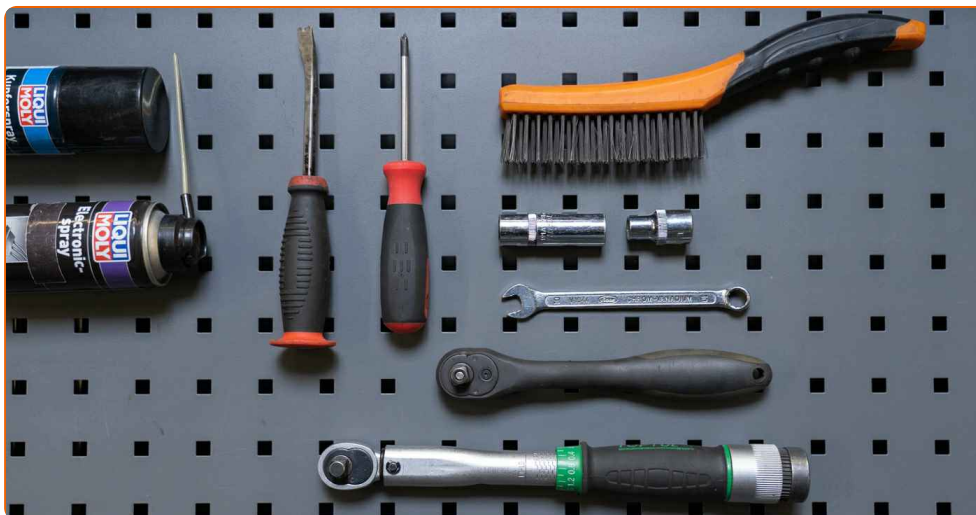
Dôležité!

Tento proces výmeny môžete použiť pre model:
MERCEDES-BENZ T1 Skrinka (602) 310 2.3

Postup sa môže mierne meniť podľa dizajnu auta.

Tento tutoriál bol vytvorený na základe procesu výmeny pre podobnú súčiastku na aute: MERCEDES-BENZ 190 (W201) 2.0 (201.023)

**VÝMENA: ZAPAĽOVACÍCH SVIEČOK – MERCEDES-
BENZ T1 SKRINKA (602). NÁSTROJE, KTORÉ BUDETE
POTREBOVAŤ:**



- Drôtaná kefa
- Vysokoteplotné mazivo proti zadretiu
- Dielektrické mazivo
- Momentový kľúč
- Kombinačný kľúč č.10
- Nástavec č. 10
- Nástavec kľúča pre zapaľovacie sviečky č. 16
- Ráčňový kľúč
- Křížový skrutkovač
- Páčidlo
- Chránič blatníka

Kúpiť nástroje

Výmena: zapalovacích sviečok – MERCEDES-BENZ T1 Skrinka (602).
 Profesionáli odporúčajú:

- Proces výmeny je rovnaký pre všetky sviečky zapalovania.
- Upozornenie! Pred začatím akejkoľvek práce vypnite motor – MERCEDES-BENZ T1 Skrinka (602).

VÝMENU USKUTOČNITE V NASLEDUJÚCOM PORADÍ:

1 Otvorte kapotu.

2 Na ochranu laku a farby a plastových prvkov auta použite ochranné kryty na blatníky.

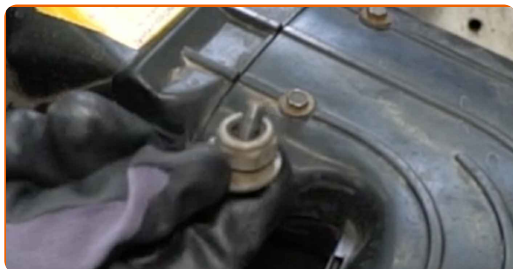
3 Odpojte svorku uzemňovacieho kábla od autobatérie. Použite kombinačný kľúč č.10.



4 Odskrutkujte upevňovacie prvky prívodného potrubia. Použite krížový skrutkovač PH. Použite nástavec č.10. Použite ráčňový kľúč.



5 Odstráňte upevňovacie skrutky.



6 Odstráňte prívodné potrubie.



7 Odpojte vodiče zapalovacej sviečky od zapalovacích sviečok.



8 Vyčistite špinu, prach, a zvyšky z otvorov pre sviečky zapalovania.



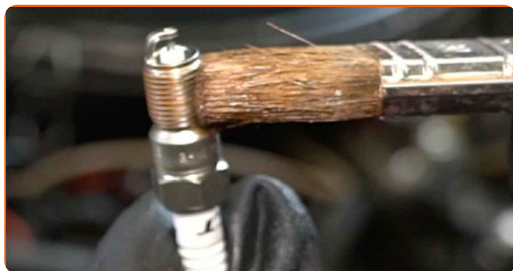
9 Odskrutkujte sviečky zapalovania. Použite kľúč na sviečky zapalovania č. 16. Použite ráčňový kľúč.



10 Vytiahnite sviečky zapaľovania.



11 Aplikujte tenkú vrstvu špeciálneho vysokoteplotného maziva proti zadretiu na závit nových sviečok zapaľovania.



12 Nainštalujte nové sviečky zapaľovania do otvorov pre ich montáž.



13 Zaskrutkujte nové sviečky zapaľovania a upevnite ich. Použite kľúč na sviečky zapaľovania č. 16. Použite momentový kľúč. Utiahnite ju krútiacim momentom 22 Nm.

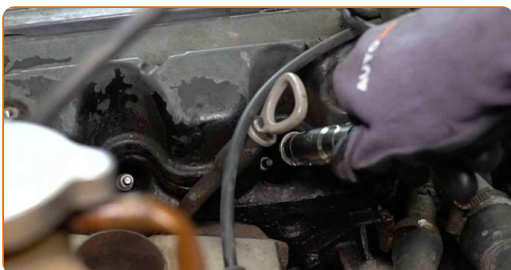


Výmena: zapalovacích sviečok – MERCEDES-BENZ T1 Skrinka (602).
AUTODOC odporúča:

- Sviečky neuťahujte príliš veľkou silou. Príliš veľká sila môže poškodiť závitové spojenie.
- Pri práci s kľúčom na sviečky zapalovania buďte veľmi opatrný. Jeho zošmyknutie môže spôsobiť poškodenie na závitovom spojení.

14

Zapojte vodiče zapalovacej sviečky do zapalovacích sviečok.



AUTODOC odporúča:

- Dodržte postup inštalácie.

15

Pripevnite prírodné potrubie.



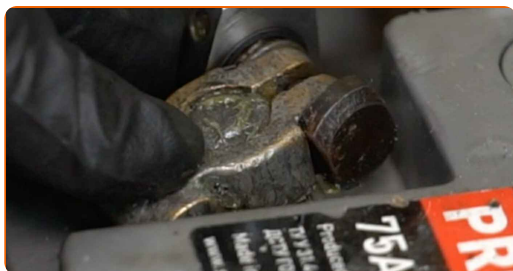
16 Nainštalujte upevňovacie skrutky.



17 Zaskrutkujte upevňovacie prvky prívodného potrubia. Použite krížový skrutkovač PH. Použite nástavec č.10. Použite ráčňový kľúč.



18 Pripojte svorku uzemňovacieho kábla k autobatérii.



19 Motor nechajte niekoľko minút bežať. Je potrebné sa uistiť, že komponenty pracujú správne.

20 Vypnite motor.

21 Odstráňte ochranný kryt blatníka.

22

Zatvorte kapotu.

VÝBORNE! 

ZOBRAZIŤ VIAC TUTORIÁLOV

AUTODOC – NÁHRADNÉ DIELY NAJVYŠŠEJ KVALITY ZA VÝBORNÚ CENU, A TO VŠETKO ONLINE

AUTODOC MOBILNÁ APLIKÁCIA: ZACHYŤTE SKVELÉ AKCIE PRI POHODLNO M NAKUPOVANÍ



+ AUTODOC

GET IT ON  **Google Play**

 **Download on the App Store**

Download

OBROVSKÝ VÝBER NÁHRADNÝCH DIELOV PRE VAŠE AUTO

ZAPAĽOVACIA SVIEČKA: ŠIROKÝ VÝBER

i **VYHLÁSENIE O ODMIETNUTÍ ZODPOVEDNOSTI:**

Dokument obsahuje iba všeobecné odporúčania, ktoré pre vás môžu byť užitočné pri svojpomocnej oprave vášho auta alebo pri výmene niektorých dielov. AUTODOC nezodpovedá za poškodenie, zranenie alebo za škodu na majetku, spôsobenú opravou alebo výmenou dielov následkom nesprávneho použitia alebo nesprávneho pochopenia uvedených informácií.

AUTODOC neberie zodpovednosť za žiadne možné chyby alebo nejasnosti uvedené v tomto návode. Uvedené informácie majú iba informatívny charakter a nie je možné ich zameniť s radami od odborníkov.

AUTODOC neberie zodpovednosť za nesprávne alebo rizikové používanie vybavenia, náradia alebo náhradných dielov. AUTODOC odporúča byť pri výmene alebo oprave opatrný a prísne dodržiavať všetky bezpečnostné pravidlá. Pamätajte si: používanie dielov nízkej kvality nezaručí vášmu autu dostatočnú mieru bezpečnosti na cestách.

© Copyright 2023 – Všetok obsah na tejto stránke, a najmä texty, fotografie a grafika, je chránený zákonom o autorských právach. Všetky práva, vrátane práva na kopírovanie, zverenie tretím stranám, práva na úpravu a preklad, vlastní spoločnosť AUTODOC SE.