



Ako vymeniť zadné
brzdové kotúče na
**MERCEDES-BENZ Trieda
C Saloon (W202)** – návod
na výmenu

PODOBNÝ VIDEO TUTORIÁL



Toto video ukazuje proces výmeny podobnej súčiastky na inom vozidle

Dôležité!

Tento proces výmeny môžete použiť pre model:

MERCEDES-BENZ Trieda C Saloon (W202) C 280 (202.028), MERCEDES-BENZ Trieda C Saloon (W202) C 36 AMG (202.028), MERCEDES-BENZ Trieda C Saloon (W202) C 230 Kompressor (202.024), MERCEDES-BENZ Trieda C Saloon (W202) C 200 Kompressor (202.025), MERCEDES-BENZ Trieda C Saloon (W202) C 250 Turbo-D (202.128), MERCEDES-BENZ Trieda C Saloon (W202) C 280 (202.029)

Postup sa môže mierne meniť podľa dizajnu auta.

Tento tutoriál bol vytvorený na základe procesu výmeny pre podobnú súčiastku na aute: MERCEDES-BENZ Trieda E Saloon (W210) E 270 CDI (210.016)

**VÝMENA: BRZDOVÝCH KOTÚČOV – MERCEDES-BENZ
TRIEDA C SALOON (W202). NÁSTROJE, KTORÉ MOŽNO
BUDETE POTREBOVAŤ:**



- Drôtená kefa
- Nylonová čistiaca kefa
- Sprej WD-40
- Čistič brzd
- Pasta proti písaniu brzd
- Keramické mazivo
- Momentový kľúč
- Nástavec č. 16
- HEX nástavec č. H5
- Úderová rázová hlavica na matice kolies č.17
- Ráčňový kľúč
- Páčidlo
- Vratidlo
- Prípravok na zatlačenie brzdových piestov.
- Priebojník
- Kladivo
- Klin pod koleso auta

Kúpiť nástroje

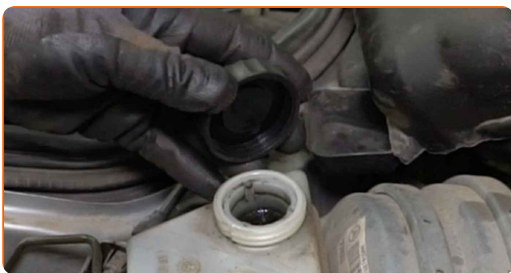
Výmena: brzdových kotúčov – MERCEDES-BENZ Trieda C Saloon (W202).
Odporúčajú odborníci z AUTODOC:

- Vymeňte brzdové kotúče na aute MERCEDES-BENZ Trieda C Saloon (W202) v kompletom sete na každej náprave, bez ohľadu na stav jednotlivých komponentov. Zaručí to rovnomerné brzdenie.
- Proces výmeny je rovnaký pre oba brzdové kotúče na rovnakej náprave.
- Pri výmene brzdových kotúčov vždy vymeňte aj brzdové platničky.
- Celý postup práce vykonajte pri vypnutom motore.

VÝMENA: BRZDOVÝCH KOTÚČOV – MERCEDES-BENZ TRIEDA C SALOON (W202). VYKONAJTE NASLEDUJÚCE KROKY:

1 Otvorte kapotu.

2 Odskrutkujte uzáver nádržky brzdovej kvapaliny.



3 Kolesá auta zaistíte pomocou klinov.

4

Uvoľnite skrutky kolies. Použite rázový nástavec na koleso č. 17. Použite vratidlo.



5

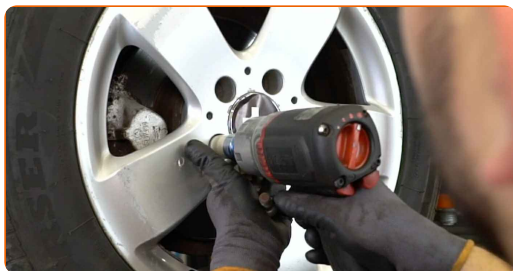
Zdvihnite auto.

Výmena: brzdových kotúčov – MERCEDES-BENZ Trieda C Saloon (W202).
Profesionáli odporúčajú:

- Ak používate zdvihák, uistite sa, že je položený na plochom povrchu bez akýchkoľvek nerovností.
- Nezapodniete dodatočne zaistiť auto pomocou montážnych podstavcov.

6

Odskrutkujte skrutky kolies.



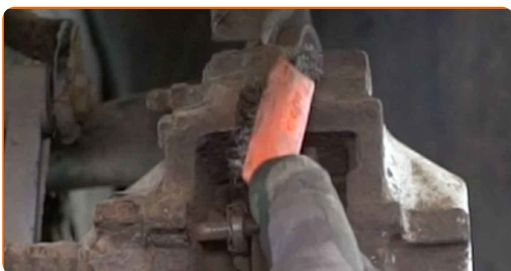
AUTODOC odporúča:

- Dôležité! Pri odskrutkovaní upevňovacích skrutiek držte koleso. MERCEDES-BENZ Trieda C Saloon (W202)

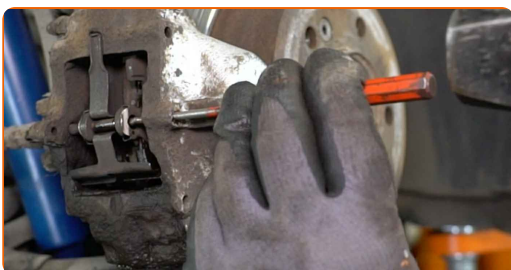
7 Odstráňte koleso.



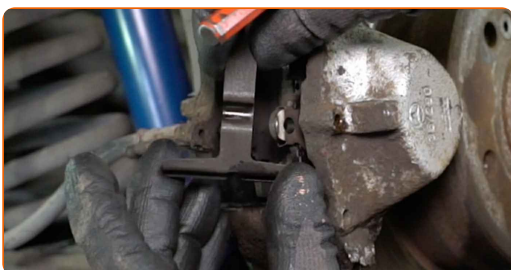
8 Vyčistite upevňovacie prvky brzdových platničiek. Použite čistič brzd. Použite drôtenú kefu.



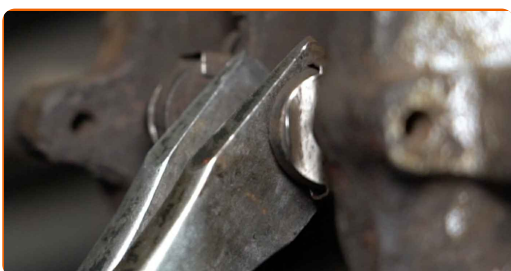
9 Odstráňte kolík brzdovej platničky. Použite priebojník. Použite kladivo.



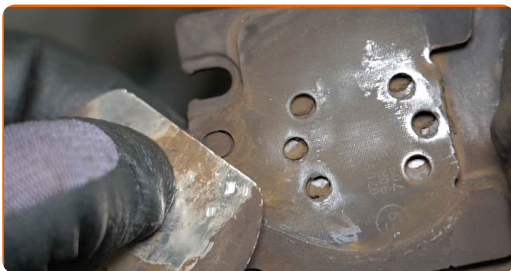
10 Odstráňte držiacu pružinu brzdových platničiek.



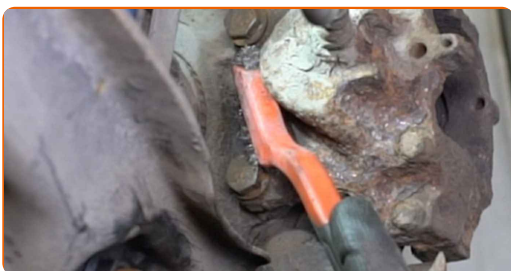
11 Rozšírte brzdové platničky. Použite páčidlo.



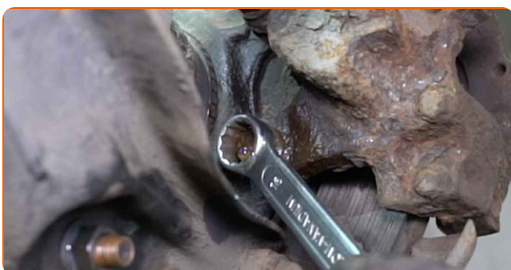
12 Odstráňte brzdové platničky.



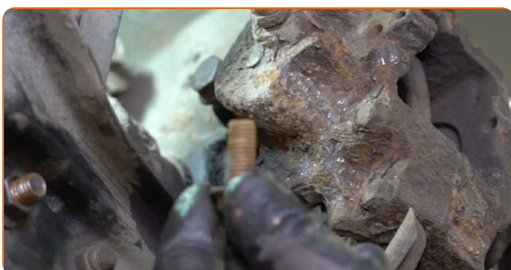
13 Vyčistíte upevňovacie prvky brzdového strmeňa. Použite drôtenú kefu. Použite sprej WD-40.



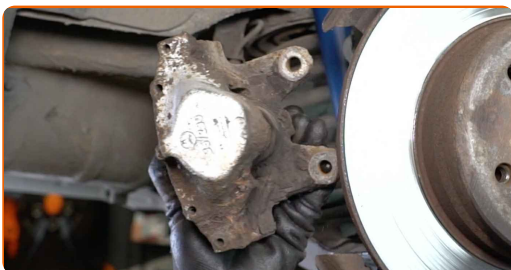
14 Odskrutkujte upevňovacie prvky brzdového strmeňa. Použite nástavec č.16. Použite ráčňový kľúč.



15 Odstráňte upevňovacie skrutky.



16 Odstráňte brzdový strmeň.



Výmena: brzdových kotúčov – MERCEDES-BENZ Trieda C Saloon (W202).
AUTODOC odporúča:

- Priviažte strmeň k zaveseniu kolies alebo ku karosérii drôtikom bez odpojenia od brzdovej hadičky, aby sa predišlo strate tlaku v brzdovom systéme.
- Uistite sa, že brzdový strmeň nevisí na brzdovej hadičke.
- Po odstránení brzdového strmeňa nestláčajte brzdový pedál. Vypadol by totiž piest z brzdového valca, vyliala by sa brzdová kvapalina a systém by stratil tlak.

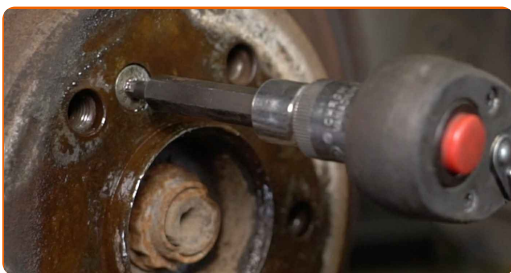
17

Vyčistite upevnenie brzdového kotúča. Použite drôtenú kefu. Použite sprej WD-40.

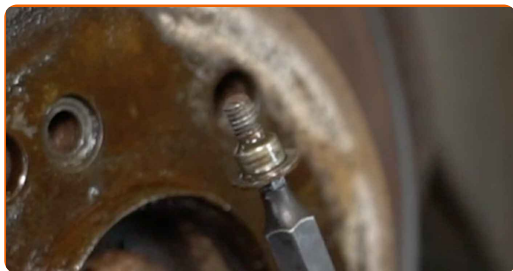


18

Odskrutkujte upevňovacie prvky brzdového kotúča. Použite imbusový kľúč č. H5. Použite ráčňový kľúč.



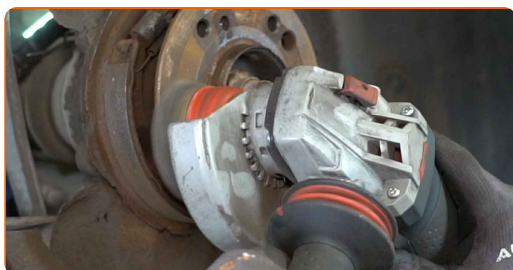
19 Odstráňte upevňovaciu skrutku.



20 Odstráňte brzdový kotúč.



21 Vyčistite náboj kolesa. Použite drôtenú kefu.



22 Natrite kontaktný povrch. Použite keramické mazivo.

23 Vyčistite mechanizmus čelustí ručnej brzdy. Použite čistič brzd.



24

Nainštalujte nový brzdový kotúč.



25

Nainštalujte upevňovaciu skrutku.



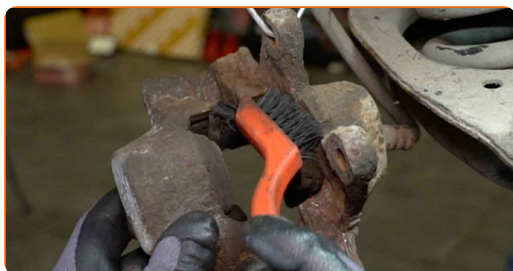
26

Utiahnite upevňovacie prvky brzdového kotúča. Použite imbusový kľúč č. H5. Použite momentový kľúč. Utiahnite ju krútiacim momentom 10 Nm.



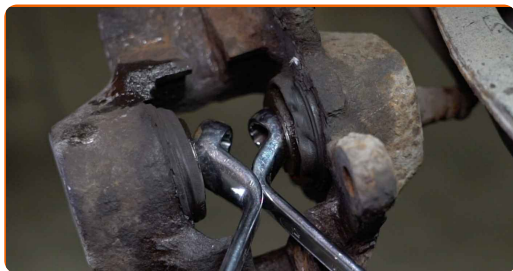
27

Natri piesty brzdového strmeňa. Použite nylónovú čistiacu kefu. Použite čistič brzd.



28

Naviň späť piesty brzdového strmeňa. Použite prípravok na zatlačenie brzdových piestov.



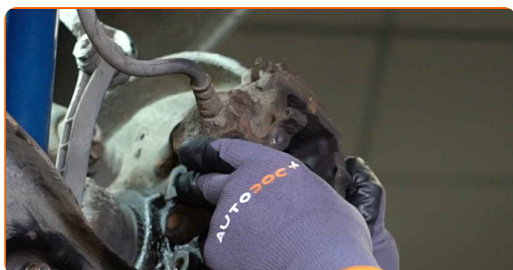
29

Vyčistite montážnu pozíciu brzdového strmeňa. Použite čistič brzd. Použite drôtenú kefu.



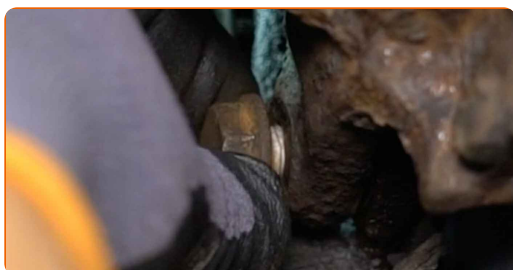
30

Nainštalujte brzdový strmeň.

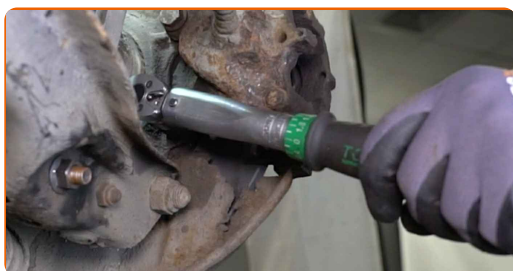


31

Nainštalujte upevňovacie skrutky.



- 32** Utiahnite upevňovacie prvky brzdového strmeňa. Použite nástavec č.16. Použite momentový kľúč. Utiahnite ju krútiacim momentom 55 Nm.



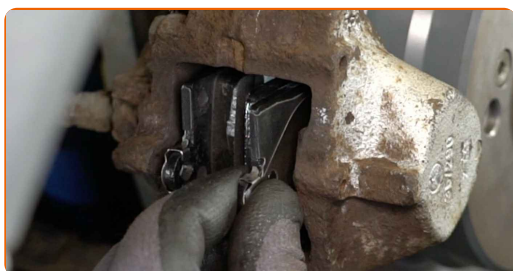
- 33** Natrite povrch brzdových platničiek, ktorý je v kontakte s brzdovým strmeňom. Použite pastu proti pískaniu brzd.



AUTODOC odporúča:

- Pred inštaláciou platničiek sa uistite, že povrch kotúča je čistý.

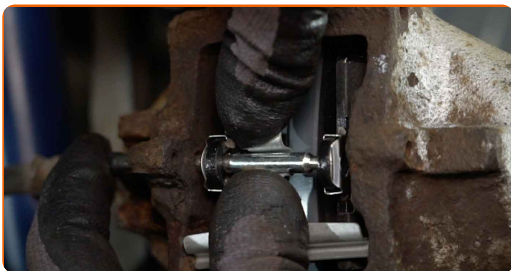
- 34** Nainštalujte brzdové platničky.



- 35** Nainštalujte držiacu pružinu brzdových platničiek.



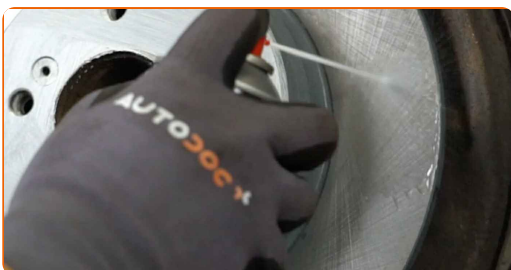
36 Nainštalujte kolík brzdovej platničky. Použite priebojník. Použite kladivo.



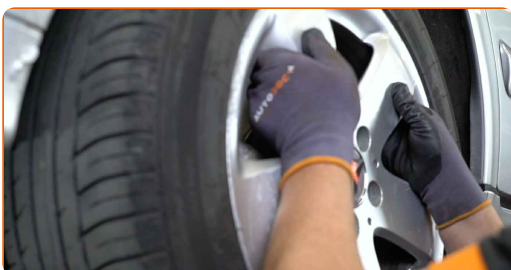
37 Natrite povrch, kde je brzdový kotúč v kontakte s ráfikom kolesa. Použite keramické mazivo.



38 Vyčistite povrch brzdového kotúča. Použite čistič brzd.



39 Nainštalujte koleso.

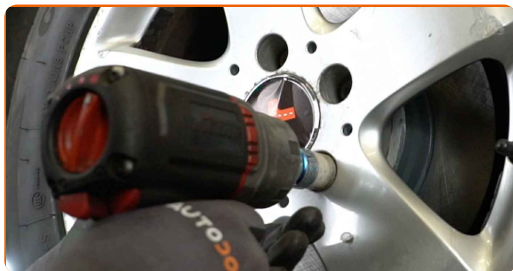


Výmena: brzdových kotúčov – MERCEDES-BENZ Trieda C Saloon (W202). Tip:

- Na zabránenie zraneniu držte koleso pri zaskrutkovaní upevňovacích skrutiek.

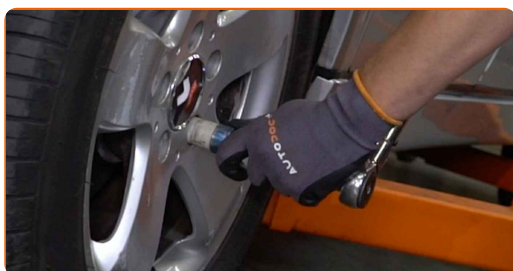
40

Zaskrutkujte skrutky kolies. Použite rázový nástavec na koleso č. 17. Použite ráčňový kľúč.



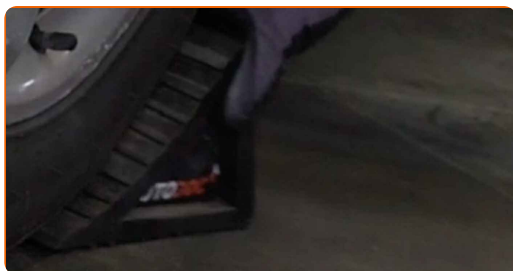
41

Dajte auto dolu a skrutkujte skrutky v krížovom poradí. Použite rázový nástavec na koleso č. 17. Použite momentový kľúč. Utiahnite ju krútiacim momentom 110 Nm.



42

Odstráňte zdviháky a klíny.



AUTODOC odporúča:

- MERCEDES-BENZ Trieda C Saloon (W202) – Bez naštartovania motora zatlačte brzdový pedál niekoľkokrát, až kým nebudete cítiť, že je tvrdý.
- Skontrolujte hladinu brzdovej kvapaliny v expanznej nádržke a podľa potreby ju doplňte.

43

Utiahnite uzáver nádržky brzdovej kvapaliny.

**44**

Zatvorte kapotu.

VÝBORNE! **ZOBRAZIŤ VIAC TUTORIÁLOV**

AUTODOC – NÁHRADNÉ DIELY NAJVYŠŠEJ KVALITY ZA VÝBORNÚ CENU, A TO VŠETKO ONLINE

AUTODOC MOBILNÁ APLIKÁCIA: ZACHYŤTE SKVELÉ AKCIE PRI POHODLONOM NAKUPOVANÍ



+ AUTODOC

GET IT ON  **Google Play**

 **Download on the App Store**

Download

OBROVSKÝ VÝBER NÁHRADNÝCH DIELOV PRE VAŠE AUTO

BRZDOVÉ KOTÚČE: ŠIROKÝ VÝBER

(i) VYHLÁSENIE O ODMIETNUTÍ ZODPOVEDNOSTI:

Dokument obsahuje iba všeobecné odporúčania, ktoré pre vás môžu byť užitočné pri svojpomocnej oprave vášho auta alebo pri výmene niektorých dielov. AUTODOC nezodpovedá za poškodenie, zranenie alebo za škodu na majetku, spôsobenú opravou alebo výmenou dielov následkom nesprávneho použitia alebo nesprávneho pochopenia uvedených informácií.

AUTODOC neberie zodpovednosť za žiadne možné chyby alebo nejasnosti uvedené v tomto návode. Uvedené informácie majú iba informatívny charakter a nie je možné ich zameniť s radami od odborníkov.

AUTODOC neberie zodpovednosť za nesprávne alebo rizikové používanie vybavenia, náradia alebo náhradných dielov. AUTODOC odporúča byť pri výmene alebo oprave opatrný a prísne dodržiavať všetky bezpečnostné pravidlá. Pamätajte si: používanie dielov nízkej kvality nezaručí vášmu autu dostatočnú mieru bezpečnosti na cestách.

© Copyright 2023 – Všetok obsah na tejto stránke, a najmä texty, fotografie a grafika, je chránený zákonom o autorských právach. Všetky práva, vrátane práva na kopírovanie, zverenie tretím stranám, práva na úpravu a preklad, vlastní spoločnosť AUTODOC SE.