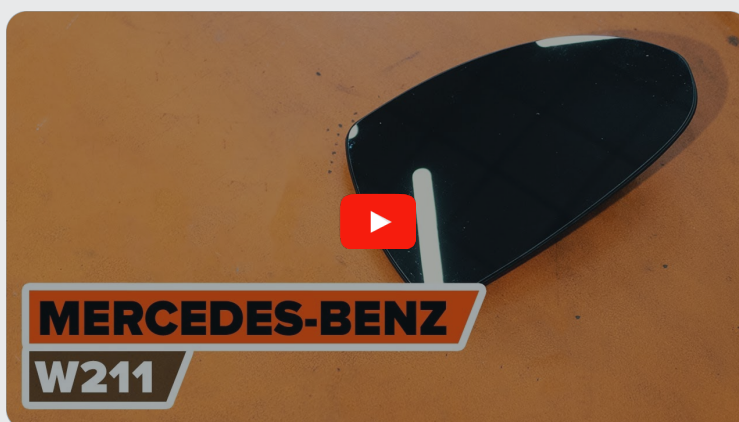




Ako vymeniť sklo  
spätného zrkadla na  
**MERCEDES-BENZ Trieda  
C Saloon (W203)** – návod  
na výmenu

## PODOBNÝ VIDEO TUTORIÁL



Toto video ukazuje proces výmeny podobnej súčiastky na inom vozidle

### **Dôležité!**

Tento proces výmeny môžete použiť pre model:

MERCEDES-BENZ Trieda C Saloon (W203) C 180 (203.035), MERCEDES-BENZ Trieda C Saloon (W203) C 200 Kompressor (203.045), MERCEDES-BENZ Trieda C Saloon (W203) C 240 (203.061), MERCEDES-BENZ Trieda C Saloon (W203) C 320 (203.064), MERCEDES-BENZ Trieda C Saloon (W203) C 200 CDI (203.004), MERCEDES-BENZ Trieda C Saloon (W203) C 270 CDI (203.016), MERCEDES-BENZ Trieda C Saloon (W203) C 220 CDI (203.006), MERCEDES-BENZ Trieda C Saloon (W203) C 32 AMG Kompressor (203.065), MERCEDES-BENZ Trieda C Saloon (W203) C 180 Kompressor (203.046), MERCEDES-BENZ Trieda C Saloon (W203) C 200 Kompressor (203.042), MERCEDES-BENZ Trieda C Saloon (W203) C 240 4-matic (203.081), MERCEDES-BENZ Trieda C Saloon (W203) C 320 4-matic (203.084), MERCEDES-BENZ Trieda C Saloon (W203) C 30 CDI AMG (203.018), MERCEDES-BENZ Trieda C Saloon (W203) C 200 CDI (203.007), MERCEDES-BENZ Trieda C Saloon (W203) C 200 CGI Kompressor (203.043), (+ 9)

Postup sa môže mierne meniť podľa dizajnu auta.

Majte prosím na pamäti, že tento tutoriál bol vytvorený na základe procesu výmeny pre túto súčiastku inštalovanú na aute s podobným dizajnom.

Tento tutoriál bol vytvorený na základe procesu výmeny pre podobnú súčiastku na aute: MERCEDES-BENZ Trieda E Saloon (W211) E 270 CDI (211.016)

VÝMENA: SKLA SPATNEHO ZRKADLA – MERCEDES-  
BENZ TRIEDA C SALOON (W203). POTREBNÉ  
NÁSTROJE:



- Sprej na elektroniku
- Nástroj na demontáž čalúnenia
- Plochý Skrutkovač
- Maskovacia maliarska páska
- Chránič blatníka

**Kúpiť nástroje**

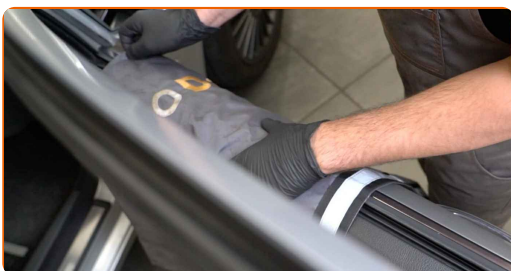
Výmena: skla spatneho zrkadla – MERCEDES-BENZ Trieda C Saloon (W203).  
Tip od odborníkov z AUTODOC:

- Proces výmeny je totožný pre pravé a ľavé sklo spätného zrkadla.
- Upozornenie! Pred začatím akejkoľvek práce vypnite motor – MERCEDES-BENZ Trieda C Saloon (W203).

## VÝMENU USKUTOČNITE V NASLEDUJÚCOM PORADÍ:

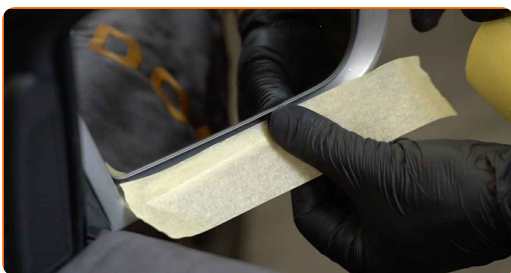
1

Na ochranu laku a farby a plastových prvkov auta použite ochranné kryty na blatníky.



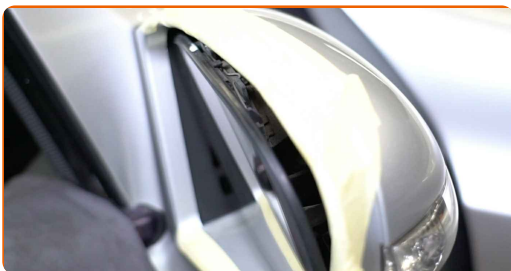
2

Použite maskovaci maliarsku pásku, aby ste zabránili poškodeniu plastových a nafarbených súčiastok auta.

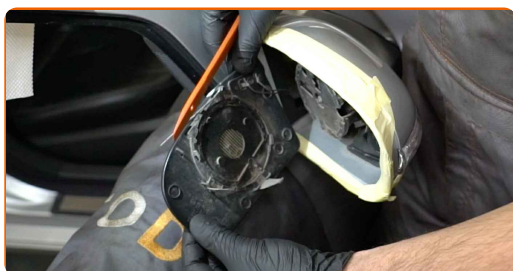


3

Nakloňte sklo spätného zrkadla mimo krytu.



- 4 Opatrne uvoľnite sklo spätného zrkadla z jeho pripevnenia. Použite plastový nástroj na demontáž čalúnenia. Použite plochý skrutkovač.



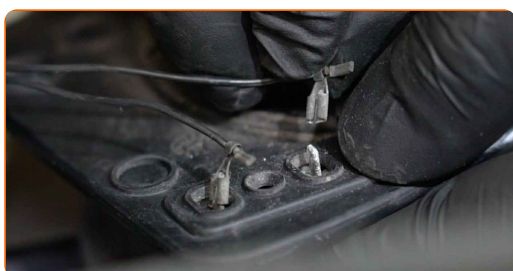
- 5 Odstráňte sklo zrkadla. Použite plochý skrutkovač.



Výmena: skla spatneho zrkadla – MERCEDES-BENZ Trieda C Saloon (W203).  
Tip od AUTODOC:

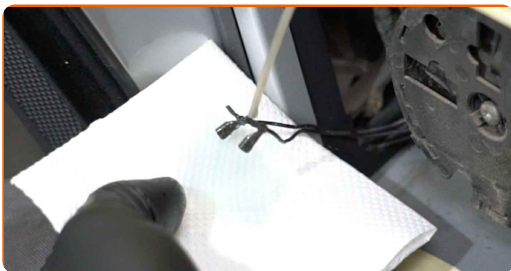
- Pri odstraňovaní súčiastky neaplikujte mnoho sily. Inak by ste mohli poškodiť súčiastku.

- 6 Odpojte konektory ohrievania zrkadla.



7

Natrite konektory ohrievania zrkadla. Použite dielektrické mazivo.



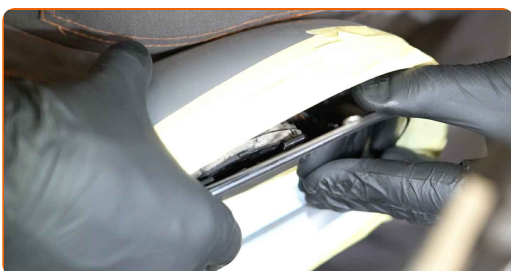
8

Pripevnite konektory ohrievania zrkadla.



9

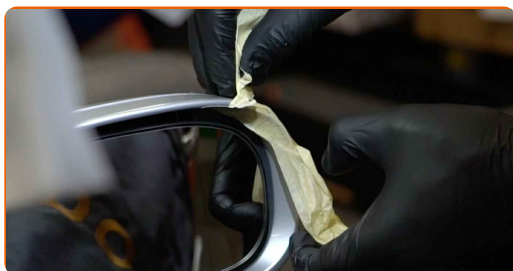
Nainštalujte nové sklo spätného zrkadla. Uistite sa, že budete počuť kliknutie indikujúce, že súčiastka sa upevnila na svojom mieste.



### AUTODOC odporúča:

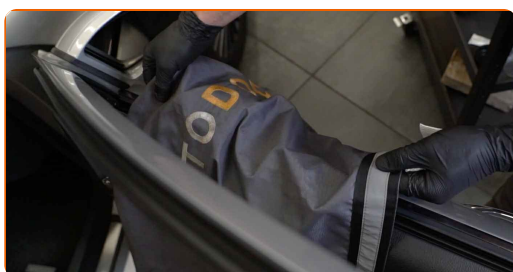
- Výmena: skla spatneho zrkadla – MERCEDES-BENZ Trieda C Saloon (W203). Ak chcete zabrániť poškodeniu súčiastky pri inštalácii, nepoužívajte príliš veľkú silu.
- Uistite sa, že poloha skla je správna. Jeho poloha by mala byť vyrovnaná voči zacvakávacím pútkam na kryte.

10 Odstráňte maskovaciu maliarsku pásku.



11 Vyčistite sklo spätného zrkadla.

12 Odstráňte ochranný kryt blatníka.



13 Zapnite zapaľovanie. Je potrebné sa uistiť, že komponenty pracujú správne.



14 Vypnite zapaľovanie.

**VÝBORNE!** 

**ZOBRAZIŤ VIAC TUTORIÁLOV**



## AUTODOC – NÁHRADNÉ DIELY NAJVYŠŠEJ KVALITY ZA VÝBORNÚ CENU, A TO VŠETKO ONLINE

AUTODOC MOBILNÁ APLIKÁCIA: ZACHYŤTE SKVELÉ AKCIE PRI  
POHODLNOM NAKUPOVANÍ

**AUTODOC**

GET IT ON  
**Google Play**

Download on the  
**App Store**

**Download**

**OBROVSKÝ VÝBER NÁHRADNÝCH DIELOV PRE VAŠE AUTO**

**SKLO SPÄTNÉHO ZRKADLA: ŠIROKÝ VÝBER**

### **(i) VYHLÁSENIE O ODMIETNUTÍ ZODPOVEDNOSTI:**

Dokument obsahuje iba všeobecné odporúčania, ktoré pre vás môžu byť užitočné pri svojpomocnej oprave vášho auta alebo pri výmene niektorých dielov. AUTODOC nezodpovedá za poškodenie, zranenie alebo za škodu na majetku, spôsobenú opravou alebo výmenou dielov následkom nesprávneho použitia alebo nesprávneho pochopenia uvedených informácií.

AUTODOC neberie zodpovednosť za žiadne možné chyby alebo nejasnosti uvedené v tomto návode. Uvedené informácie majú iba informatívny charakter a nie je možné ich zameniť s radami od odborníkov.

AUTODOC neberie zodpovednosť za nesprávne alebo rizikové používanie vybavenia, náradia alebo náhradných dielov. AUTODOC odporúča byť pri výmene alebo oprave opatrný a prísne dodržiavať všetky bezpečnostné pravidlá. Pamätajte si: používanie dielov nízkej kvality nezaručí vášmu autu dostatočnú mieru bezpečnosti na cestách.

© Copyright 2022 – Všetok obsah na tejto stránke, a najmä texty, fotografie a grafika, je chránený zákonom o autorských právach. Všetky práva, vrátane práva na kopírovanie, zverenie tretím stranám, práva na úpravu a preklad, vlastní spoločnosť AUTODOC GmbH.