



Ako vymeniť predné
brzdové kotúče na
**MERCEDES-BENZ Trieda
C T-modell (S203)** –
návod na výmenu

PODOBNÝ VIDEO TUTORIÁL



Toto video ukazuje proces výmeny podobnej súčiastky na inom vozidle

Dôležité!

Tento proces výmeny môžete použiť pre model:

MERCEDES-BENZ Trieda C T-modell (S203) C 220 CDI (203.208), MERCEDES-BENZ Trieda C T-modell (S203) C 200 Kompressor (203.245), MERCEDES-BENZ Trieda C T-modell (S203) C 200 CDI (203.204), MERCEDES-BENZ Trieda C T-modell (S203) C 220 CDI (203.206), MERCEDES-BENZ Trieda C T-modell (S203) C 180 (203.235), MERCEDES-BENZ Trieda C T-modell (S203) C 240 (203.261), MERCEDES-BENZ Trieda C T-modell (S203) C 200 CDI (203.204, 203.207), MERCEDES-BENZ Trieda C T-modell (S203) C 180 Kompressor (203.246), MERCEDES-BENZ Trieda C T-modell (S203) C 200 Kompressor (203.242), MERCEDES-BENZ Trieda C T-modell (S203) C 200 CGI Kompressor (203.243), MERCEDES-BENZ Trieda C T-modell (S203) C 200 CDI (203.207), MERCEDES-BENZ Trieda C T-modell (S203) C 230 Kompressor (203.240), MERCEDES-BENZ Trieda C T-modell (S203) C 230 (203.252)

Postup sa môže mierne meniť podľa dizajnu auta.

Tento tutoriál bol vytvorený na základe procesu výmeny pre podobnú súčiastku na aute: MERCEDES-BENZ Trieda C Saloon (W203) C 240 (203.061)

VÝMENA: BRZDOVÝCH KOTÚČOV – MERCEDES-BENZ
TRIEDA C T-MODELL (S203). ZOZNAM POTREBNÝCH
NÁSTROJOV:



- Drôtená kefa
- Nylonová čistiaca kefa
- Sprej WD-40
- Čistič brzd
- Medené mazivo
- Momentový kľúč
- Nástavec č. 12
- Nástavec č. 18
- Hviezdicový nástavec Torx T30
- Úderová rázová hlavica na matice kolies č.17
- Prípravok na zatlačenie brzdových piestov
- Ráčňový kľúč
- Vratidlo
- Nárazový skrutkovač
- Páčidlo
- Okrúhle kliešte
- Klin pod koleso auta

Kúpiť nástroje

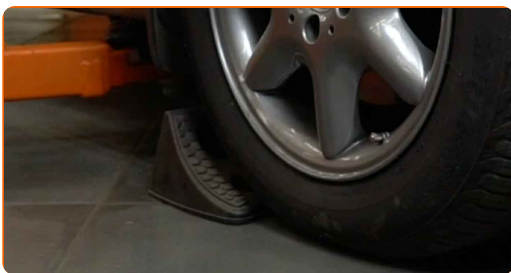
Výmena: brzdových kotúčov – MERCEDES-BENZ Trieda C T-modell (S203). Tip od AUTODOC:

- Vymeňte brzdové kotúče na aute MERCEDES-BENZ Trieda C T-modell (S203) v kompletom sete na každej náprave, bez ohľadu na stav jednotlivých komponentov. Zaručí to rovnomerné brzdenie.
- Proces výmeny je rovnaký pre oba brzdové kotúče na rovnakej náprave.
- Pri výmene brzdových kotúčov vždy vymeňte aj brzdové platničky.
- Celý postup práce vykonajte pri vypnutom motore.

VÝMENA: BRZDOVÝCH KOTÚČOV – MERCEDES-BENZ TRIEDA C T-MODELL (S203). ODPORÚČANÝ POSTUP KROKOV:

1 Otvorte kapotu. Odskrutkujte uzáver nádržky brzdovej kvapaliny.

2 Kolesá auta zaistíte pomocou klinov.



3 Uvoľnite upevňovacie skrutky kolesa. Použite rázový nástavec na koleso č. 17.



4 Zodvihnite prednú časť vozidla a zaistite vozidlo na podperách.

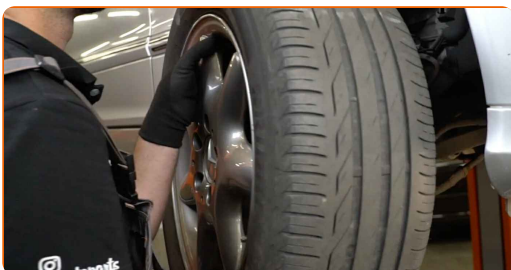
5 Odskrutkujte skrutky kolies.



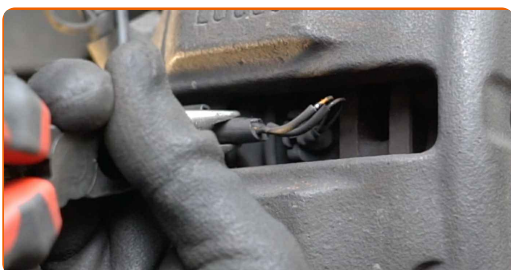
Výmena: brzdových kotúčov – MERCEDES-BENZ Trieda C T-modell (S203).
Tip:

- Aby ste sa vyhli zraneniu, pri odskrutkovaní skrutiek držte koleso.

6 Odstráňte koleso.

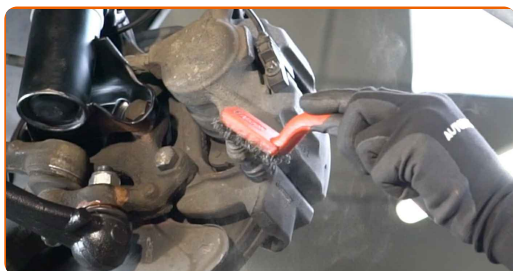


7 Odpojte konektor snímača opotrebenia brzdovej platničky. Použite okrúhle kliešte.



8

Vyčistite upevňovacie prvky brzdového strmeňa. Použite drôtenú kefu. Použite sprej WD-40.



9

Odskrutkujte upevnenie brzdového strmeňa. Použite nástavec č.12. Použite ráčňový kľúč.



10

Rozšírte brzdové platničky. Použite páčidlo.



11

Odstráňte brzdový strmeň.



Výmena: brzdových kotúčov – MERCEDES-BENZ Trieda C T-modell (S203).
Profesionáli odporúčajú:

- Priviažte strmeň k zaveseniu kolies alebo ku karosérii drôtikom bez odpojenia od brzdovej hadičky, aby sa predišlo strate tlaku v brzdovom systéme.
- Uistite sa, že brzdový strmeň nevisí na brzdovej hadičke.
- Po odstránení brzdového strmeňa nestláčajte brzdový pedál. Vypadol by totiž piest z brzdového valca, vyliala by sa brzdová kvapalina a systém by stratil tlak.
- Skontrolujte držiak brzdového strmeňa, vodiace závlačky brzdového strmeňa a puzdrá. Vyčistite ich. Ak je to potrebné, vymeňte ich.

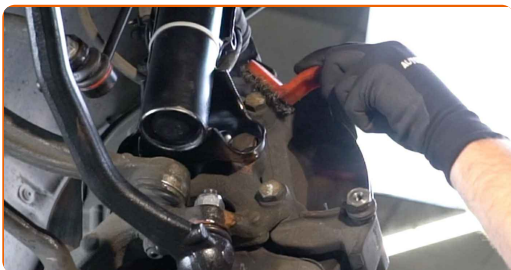
12

Odstráňte brzdové platničky.



13

Vyčistite upevňovacie prvky držiaka brzdového strmeňa. Použite drôtenú kefu. Použite sprej WD-40.



- 14** Odskrutkujte upevnenie svorky brzdového strmeňa. Použite nástavec č.18. Použite vratidlo. Použite ráčňový kľúč.



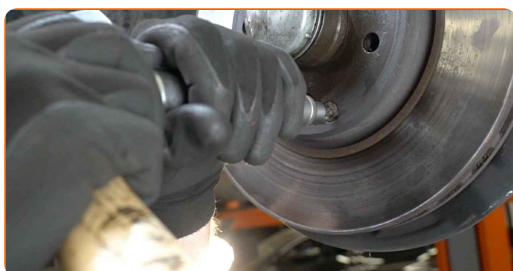
- 15** Odstráňte svorku strmeňa.



- 16** Vyčistite upevňovacie prvky brzdového kotúča. Použite drôtenú kefu. Použite sprej WD-40.



- 17** Odskrutkujte upevnenie brzdového kotúča. Použite hviezdicový Torx T30. Použite nárazový skrutkovač.



18 Odstráňte brzdový kotúč.



19 Vyčistite náboj. Použite drôtenú kefu. Natrite kontaktný povrch. Použite medené mazivo.



20 Nainštalujte brzdový kotúč.



21 Upevnite upevnenie brzdového kotúča. Použite hviezdicový Torx T30. Použite momentový kľúč. Utiahnite ju krútiacim momentom 9 Nm.



22

Očistite brzdový strmeň od prachu a špiny. Použite drôtenú kefu. Použite čistič brzd.



AUTODOC odporúča:

- Výmena: brzdových kotúčov – MERCEDES-BENZ Trieda C T-modell (S203). Po aplikovaní spreja niekoľko minút počkajte.

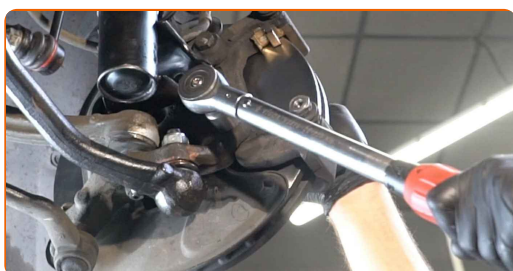
23

Nainštalujte svorku brzdového strmeňa.



24

Upevnite svorku brzdového strmeňa. Použite nástavec č.18. Použite momentový kľúč. Utiahnite ju krútiacim momentom 115 Nm.



25

Nainštalujte brzdové platničky.



26

Natrite piest brzdového strmeňa. Použite nylonovú čistiacu kefu. Použite čistič brzd.



Výmena: brzdových kotúčov – MERCEDES-BENZ Trieda C T-modell (S203).
AUTODOC odporúča:

- Po aplikácii spreja počkajte niekoľko minút.

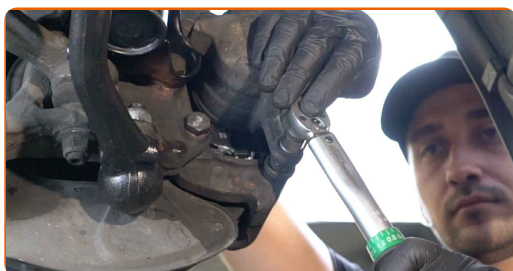
27

Zatlačte piest brzdového strmeňa. Použite prípravok na zatlačenie brzdových piestov.



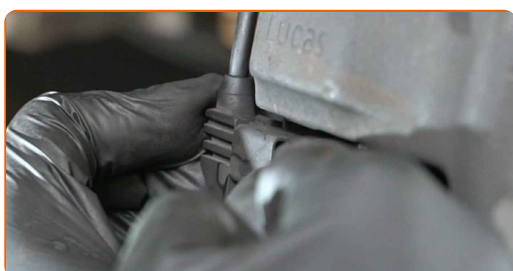
28

Nainštalujte brzdový strmeň a upevnite ho. Použite nástavec č.12. Použite momentový kľúč. Utiahnite ju krútiacim momentom 25 Nm.



29

Zapojte konektor snímača opotrebenia brzdovej platničky.



30

Natrite povrch, kde je brzdový kotúč v kontakte s ráfikom kolesa. Použite medené mazivo.



31

Vyčistite povrch brzdového kotúča. Použite čistič brzd.



AUTODOC odporúča:

- Po aplikácii spreja počkajte niekoľko minút.

32

Nainštalujte koleso.



Výmena: brzdových kotúčov – MERCEDES-BENZ Trieda C T-modell (S203). Tip od AUTODOC:

- Na zabránenie zraneniu držte koleso pri zaskrutkovaní upevňovacích skrutiek.

33

Zaskrutkujte skrutky kolies. Použite rázový nástavec na koleso č. 17.



34

Dajte auto dolu a skrutkujte skrutky v krížovom poradí. Použite rázový nástavec na koleso č. 17. Použite momentový kľúč. Utiahnite ju krútiacim momentom 110 Nm.



35

Odstráňte zdviháky a klíny.



AUTODOC odporúča:

- **Dôležité!** Výmena: brzdových kotúčov – MERCEDES-BENZ Trieda C T-modell (S203). Skontrolujte hladinu brzdovej kvapaliny v nádržke a v prípade potreby ju doplňte.

36

Utiahnite uzáver nádržky brzdovej kvapaliny. Zatvorte kapotu.

Výmena: brzdových kotúčov – MERCEDES-BENZ Trieda C T-modell (S203).
Odporúčajú odborníci z AUTODOC:

- Bez naštartovania motora stlačte brzdový pedál niekoľkokrát, až kým nebudete cítiť značný odpor.

VÝBORNE! 

ZOBRAZIŤ VIAC TUTORIÁLOV

AUTODOC – NÁHRADNÉ DIELY NAJVYŠŠEJ KVALITY ZA VÝBORNÚ CENU, A TO VŠETKO ONLINE

**AUTODOC MOBILNÁ APLIKÁCIA: ZACHYŤTE SKVELÉ AKCIE PRI
POHODLNOM NAKUPOVANÍ**



+ AUTODOC

GET IT ON
Google Play

Download on the
App Store

Download

OBROVSKÝ VÝBER NÁHRADNÝCH DIELOV PRE VAŠE AUTO

BRZDOVÉ KOTÚČE: ŠIROKÝ VÝBER

i VYHLÁSENIE O ODMIETNUTÍ ZODPOVEDNOSTI:

Dokument obsahuje iba všeobecné odporúčania, ktoré pre vás môžu byť užitočné pri svojpomocnej oprave vášho auta alebo pri výmene niektorých dielov. AUTODOC nezodpovedá za poškodenie, zranenie alebo za škodu na majetku, spôsobenú opravou alebo výmenou dielov následkom nesprávneho použitia alebo nesprávneho pochopenia uvedených informácií.

AUTODOC neberie zodpovednosť za žiadne možné chyby alebo nejasnosti uvedené v tomto návode. Uvedené informácie majú iba informatívny charakter a nie je možné ich zameniť s radami od odborníkov.

AUTODOC neberie zodpovednosť za nesprávne alebo rizikové používanie vybavenia, náradia alebo náhradných dielov. AUTODOC odporúča byť pri výmene alebo oprave opatrný a prísne dodržiavať všetky bezpečnostné pravidlá. Pamätajte si: používanie dielov nízkej kvality nezaručí vášmu autu dostatočnú mieru bezpečnosti na cestách.

© Copyright 2022 – Všetok obsah na tejto stránke, a najmä texty, fotografie a grafika, je chránený zákonom o autorských právach. Všetky práva, vrátane práva na kopírovanie, zverenie tretím stranám, práva na úpravu a preklad, vlastní spoločnosť AUTODOC GmbH.