



Ako vymeniť zadné
brzdové kotúče na
**MERCEDES-BENZ Trieda
C T-modell (S203)** –
návod na výmenu

PODOBNÝ VIDEO TUTORIÁL



Toto video ukazuje proces výmeny podobnej súčiastky na inom vozidle

Dôležité!

Tento proces výmeny môžete použiť pre model:

MERCEDES-BENZ Trieda C T-modell (S203) C 220 CDI (203.208), MERCEDES-BENZ Trieda C T-modell (S203) C 200 Kompressor (203.245), MERCEDES-BENZ Trieda C T-modell (S203) C 320 (203.264), MERCEDES-BENZ Trieda C T-modell (S203) C 200 CDI (203.204), MERCEDES-BENZ Trieda C T-modell (S203) C 220 CDI (203.206), MERCEDES-BENZ Trieda C T-modell (S203) C 270 CDI (203.216), MERCEDES-BENZ Trieda C T-modell (S203) C 180 (203.235), MERCEDES-BENZ Trieda C T-modell (S203) C 240 (203.261), MERCEDES-BENZ Trieda C T-modell (S203) C 200 CDI (203.204, 203.207), MERCEDES-BENZ Trieda C T-modell (S203) C 180 Kompressor (203.246), MERCEDES-BENZ Trieda C T-modell (S203) C 200 Kompressor (203.242), MERCEDES-BENZ Trieda C T-modell (S203) C 240 4-matic (203.281), MERCEDES-BENZ Trieda C T-modell (S203) C 320 4-matic (203.284), MERCEDES-BENZ Trieda C T-modell (S203) C 200 CGI Kompressor (203.243), MERCEDES-BENZ Trieda C T-modell (S203) C 200 CDI (203.207), (+ 7)

Postup sa môže mierne meniť podľa dizajnu auta.

Majte prosím na pamäti, že tento tutoriál bol vytvorený na základe procesu výmeny pre túto súčiastku inštalovanú na aute s podobným dizajnom.

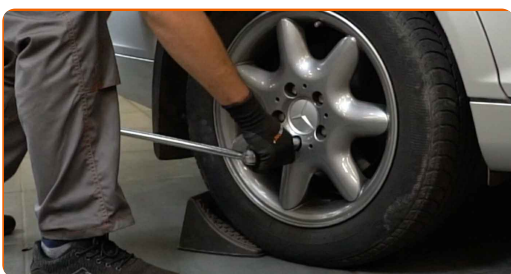
Tento tutoriál bol vytvorený na základe procesu výmeny pre podobnú súčiastku na aute: MERCEDES-BENZ Trieda C Saloon (W203) C 240 (203.061)

Výmena: brzdových kotúčov – MERCEDES-BENZ Trieda C T-modell (S203).
 Profesionáli odporúčajú:

- Vymeňte brzdové kotúče na aute MERCEDES-BENZ Trieda C T-modell (S203) v kompletnej sade na každej náprave, bez ohľadu na stav jednotlivých komponentov. Zaručí to rovnomerné brzdenie.
- Proces výmeny je rovnaký pre oba brzdové kotúče na rovnakej náprave.
- Pri výmene brzdových kotúčov vždy vymeňte aj brzdové platničky.
- Prosím pozor: všetky práce na aute - MERCEDES-BENZ Trieda C T-modell (S203) – sa musia vykonávať pri vypnutom motore.

VÝMENU USKUTOČNITE V NASLEDUJÚCOM PORADÍ:

- 1 Otvorte kapotu. Odskrutkujte uzáver nádržky brzdovej kvapaliny.
- 2 Kolesá auta zaistíte pomocou klinov.
- 3 Uvoľnite upevňovacie skrutky kolesa. Použite rázový nástavec na koleso č. 17.



- 4 Zdvihnite zadnú časť vozidla a zaistíte vozidlo na podperách.

5

Odskrutkujte skrutky kolies.

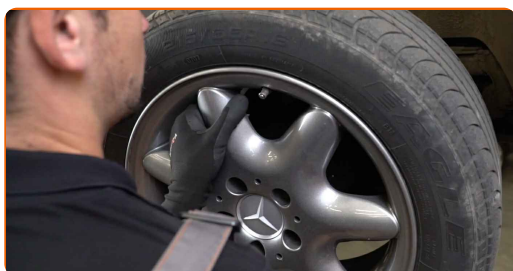


AUTODOC odporúča:

- Upozornenie! Pre vyhnutie sa zraneniu držte koleso pri odskrutkovaní upevňovacích skrutiek. MERCEDES-BENZ Trieda C T-modell (S203)

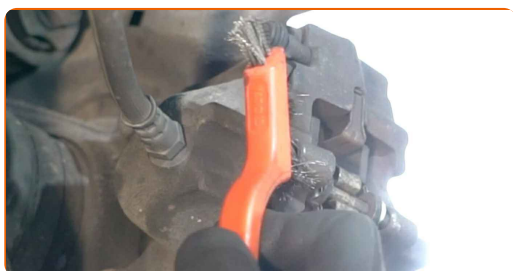
6

Odstráňte koleso.



7

Vyčistite upevňovacie prvky brzdových platničiek. Použite drôtenú kefu. Použite viacúčelový čistiaci sprej.



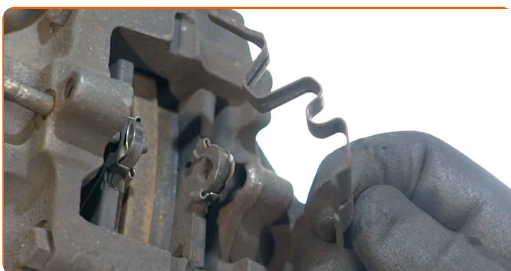
8

Odstráňte poistnú závlačku na brzdové platničky. Použite priebojník. Použite kladivo.



9

Odstráňte držiacu pružinu brzdových platničiek.



10

Rozšírte brzdové platničky. Použite páčidlo.



11

Odstráňte brzdové platničky.



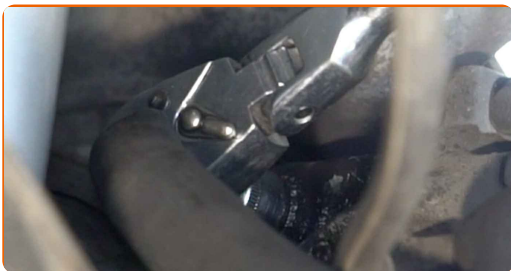
12

Vyčistite upevňovacie prvky brzdového strmeňa. Použite drôtenú kefu. Použite sprej WD-40.



13

Odskrutkujte upevnenie brzdového strmeňa. Použite nástavec č.18. Použite ráčňový kľúč.



14

Odstráňte brzdový strmeň.



Výmena: brzdových kotúčov – MERCEDES-BENZ Trieda C T-modell (S203).
Profesionáli odporúčajú:

- Priviažte strmeň k zaveseniu kolies alebo ku karosérii drôtikom bez odpojenia od brzdovej hadičky, aby sa predišlo strate tlaku v brzdovom systéme.
- Uistite sa, že brzdový strmeň nevisí na brzdovej hadičke.
- Po odstránení brzdového strmeňa nestláčajte brzdový pedál. Vypadol by totiž piest z brzdového valca, vyliala by sa brzdová kvapalina a systém by stratil tlak.

15

Vyčistite upevňovacie prvky brzdového kotúča. Použite drôtenú kefu. Použite sprej WD-40.



16

Odskrutkujte upevnenie brzdového kotúča. Použite hviezdicový Torx T30. Použite nárazový skrutkovač.



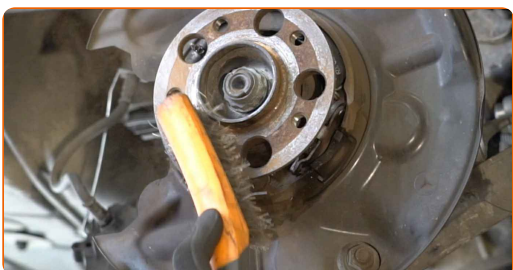
17

Odstráňte brzdový kotúč.



18

Vyčistite náboj. Použite drôtenú kefu. Natrite kontaktný povrch. Použite medené mazivo.



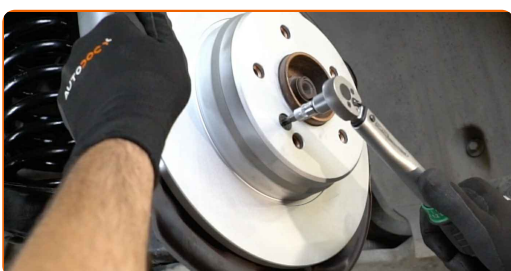
19

Nainštalujte brzdový kotúč.



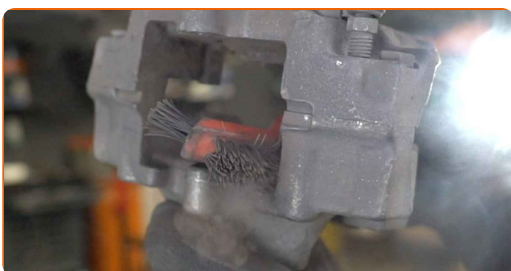
20

Upevnite upevnenie brzdového kotúča. Použite hviezdicový Torx T30. Použite momentový kľúč. Utiahnite ju krútiacim momentom 9 Nm.



21

Natrite piest brzdového strmeňa. Použite nylonovú čistiacu kefu. Použite čistič brzd.

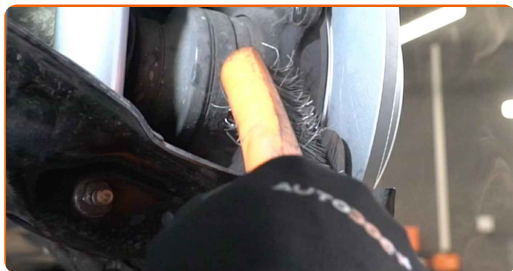


AUTODOC odporúča:

- Výmena: brzdových kotúčov – MERCEDES-BENZ Trieda C T-modell (S203). Po aplikovaní spreja niekoľko minút počkajte.

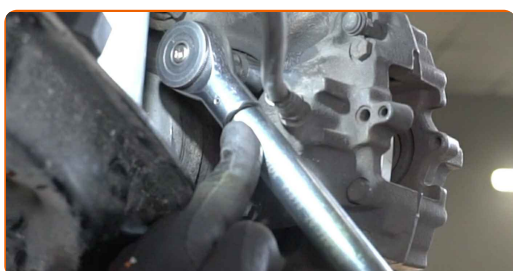
22

Vyčistite montážnu pozíciu brzdového strmeňa. Použite drôtenú kefu. Použite sprej WD-40.



23

Nainštalujte brzdový strmeň a upevnite ho. Použite nástavec č.18. Použite momentový kľúč. Utiahnite ju krútiacim momentom 55 Nm.



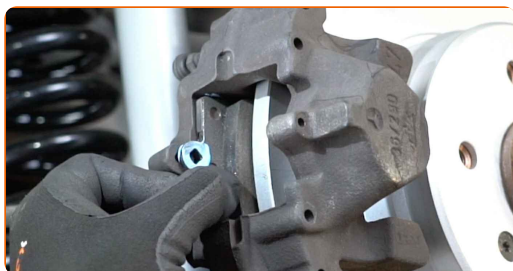
24

Zatlačte piest brzdového strmeňa. Použite páčidlo (2 kusy).



25

Nainštalujte brzdové platničky.



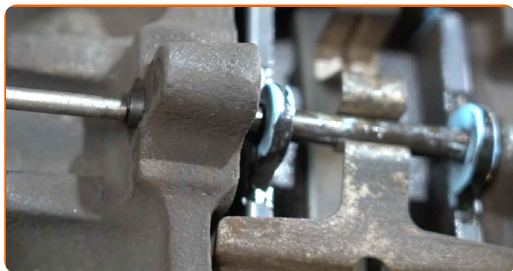
26

Nainštalujte držiacu pružinu brzdových platničiek.



27

Nainštalujte poistnú závlačku na brzdové platničky. Použite priebojník. Použite kladivo.



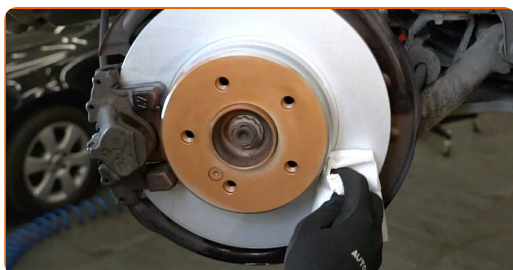
28

Natrite povrch, kde je brzdový kotúč v kontakte s ráfikom kolesa. Použite medené mazivo.



29

Vyčistite povrch brzdového kotúča. Použite čistič brzd.



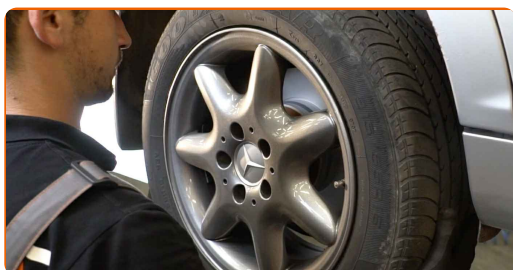
Výmena: brzdových kotúčov – MERCEDES-BENZ Trieda C T-modell (S203).

Tip:

- Po aplikácii spreja počkajte niekoľko minút.

30

Nainštalujte koleso.

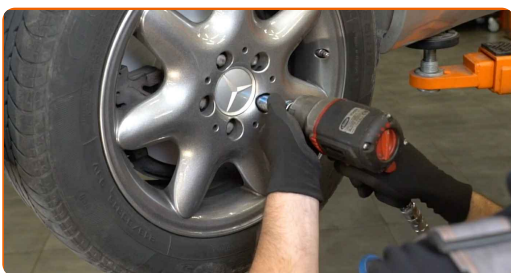


AUTODOC odporúča:

- **Dôležité!** Pri zaskrutkovaní upevňovacích skrutiek držte koleso. MERCEDES-BENZ Trieda C T-modell (S203)

31

Zaskrutkujte skrutky kolies. Použite rázový nástavec na koleso č. 17.



32

Dajte auto dolu a skrutkujte skrutky v krížovom poradí. Použite rázový nástavec na koleso č. 17. Použite momentový kľúč. Utiahnite ju krútiacim momentom 110 Nm.



33

Odstráňte zdviháky a klíny.



**Výmena: brzdových kotúčov – MERCEDES-BENZ Trieda C T-modell (S203).
Odporúčajú odborníci z AUTODOC:**

- Skontrolujte stav a hladinu brzdovej kvapaliny v expanznej nádrži a ak je to potrebné, doplňte ju.

34

Utiahnite uzáver nádržky brzdovej kvapaliny. Zatvorte kapotu.

AUTODOC odporúča:

- MERCEDES-BENZ Trieda C T-modell (S203) – Niekoľkokrát zatlačte brzdový pedál pri vypnutom motore, kým nebudete cítiť, že začne tvoriť odpor.

VÝBORNE! 

ZOBRAZIŤ VIAC TUTORIÁLOV

AUTODOC – NÁHRADNÉ DIELY NAJVYŠŠEJ KVALITY ZA VÝBORNÚ CENU, A TO VŠETKO ONLINE

**AUTODOC MOBILNÁ APLIKÁCIA: ZACHYŤTE SKVELÉ AKCIE PRI
POHODLNOM NAKUPOVANÍ**



+ AUTODOC

GET IT ON
Google Play

Download on the
App Store

Download

OBROVSKÝ VÝBER NÁHRADNÝCH DIELOV PRE VAŠE AUTO

BRZDOVÉ KOTÚČE: ŠIROKÝ VÝBER

i VYHLÁSENIE O ODMIETNUTÍ ZODPOVEDNOSTI:

Dokument obsahuje iba všeobecné odporúčania, ktoré pre vás môžu byť užitočné pri svojpomocnej oprave vášho auta alebo pri výmene niektorých dielov. AUTODOC nezodpovedá za poškodenie, zranenie alebo za škodu na majetku, spôsobenú opravou alebo výmenou dielov následkom nesprávneho použitia alebo nesprávneho pochopenia uvedených informácií.

AUTODOC neberie zodpovednosť za žiadne možné chyby alebo nejasnosti uvedené v tomto návode. Uvedené informácie majú iba informatívny charakter a nie je možné ich zameniť s radami od odborníkov.

AUTODOC neberie zodpovednosť za nesprávne alebo rizikové používanie vybavenia, náradia alebo náhradných dielov. AUTODOC odporúča byť pri výmene alebo oprave opatrný a prísne dodržiavať všetky bezpečnostné pravidlá. Pamätajte si: používanie dielov nízkej kvality nezaručí vášmu autu dostatočnú mieru bezpečnosti na cestách.

© Copyright 2022 – Všetok obsah na tejto stránke, a najmä texty, fotografie a grafika, je chránený zákonom o autorských právach. Všetky práva, vrátane práva na kopírovanie, zverenie tretím stranám, práva na úpravu a preklad, vlastní spoločnosť AUTODOC GmbH.