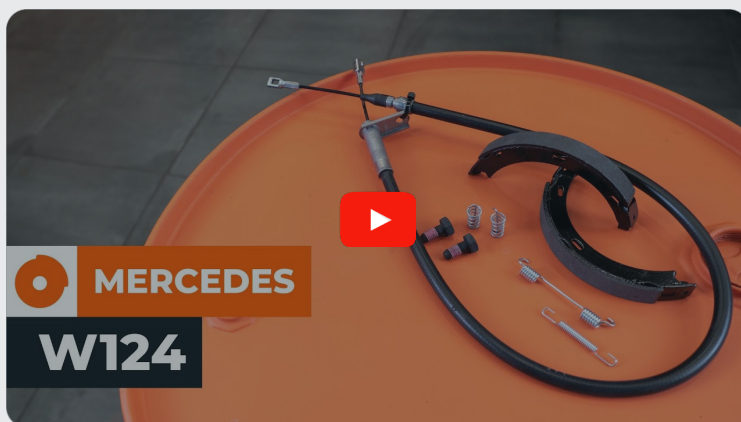




Ako vymeniť lanko ručnej
brzdy na **MERCEDES-
BENZ Trieda E Coupe
(C124)** – návod na
výmenu

PODOBNÝ VIDEO TUTORIÁL



Toto video ukazuje proces výmeny podobnej súčiastky na inom vozidle

Dôležité!

Tento proces výmeny môžete použiť pre model:

MERCEDES-BENZ Trieda E Coupe (C124) E 200 (124.040), MERCEDES-BENZ Trieda E Coupe (C124) E 220 (124.042), MERCEDES-BENZ Trieda E Coupe (C124) E 320 (124.052), MERCEDES-BENZ Trieda E Coupe (C124) E 36 AMG (124.052)

Postup sa môže mierne meniť podľa dizajnu auta.

Tento tutoriál bol vytvorený na základe procesu výmeny pre podobnú súčiastku na aute: MERCEDES-BENZ Trieda E Saloon (W124) E 250 D (124.126, 124.129)

**VÝMENA: LANKA RUČNEJ BRZDY – MERCEDES-BENZ
TRIEDA E COUPE (C124). ZOZNAM POTREBNÝCH
NÁSTROJOV:**



- Drôtená kefa
- Sprej WD-40
- Čistič brzd
- Univerzálny čistiaci sprej
- Keramické mazivo
- Momentový kľúč
- Kombinačný kľúč č.17
- Nástavec č. 13
- Nástavec č. 17
- HEX nástavec č. H5
- Úderová rázová hlavica na matice kolies č.17
- Ráčňový kľúč
- Plochý skrutkovač
- Priebojník
- Kladivo
- Vratidlo
- Dlhé kliešte
- Páčidlo
- Klin pod koleso auta

Kúpiť nástroje

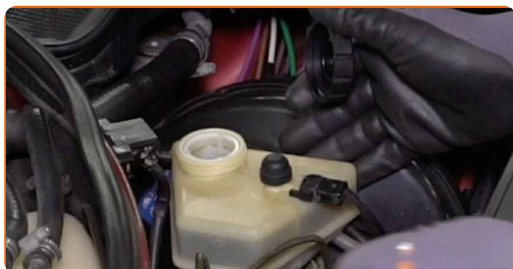
Výmena: lanka ručnej brzdy – MERCEDES-BENZ Trieda E Coupe (C124).
AUTODOC odporúča:

- Lanká parkovacej brzdy vymeňte v pároch.
- Celý postup práce vykonajte pri vypnutom motore.

VÝMENA: LANKA RUČNEJ BRZDY – MERCEDES-BENZ TRIEDA E COUPE (C124). ODPORÚČANÝ POSTUP KROKOV:

1 Otvorte kapotu.

2 Odskrutkujte uzáver nádržky brzdovej kvapaliny.



3 Kolesá auta zaistíte pomocou klinov.

4 Uvoľnite skrutky kolies. Použite rázový nástavec na koleso č. 17. Použite vratidlo.



5 Zdvihnite auto.

AUTODOC odporúča:

- Ak používate zdvihák, uistite sa, že je položený na plochom povrchu bez akýchkoľvek nerovností.
- Nezabudnite dodatočne zaistiť auto pomocou montážnych podstavcov.

6

Odskrutkujte skrutky kolies.



Výmena: lanka ručnej brzdy – MERCEDES-BENZ Trieda E Coupe (C124).
AUTODOC odporúča:

- Aby ste sa vyhli zraneniu, pri odskrutkovaní skrutiek držte koleso.

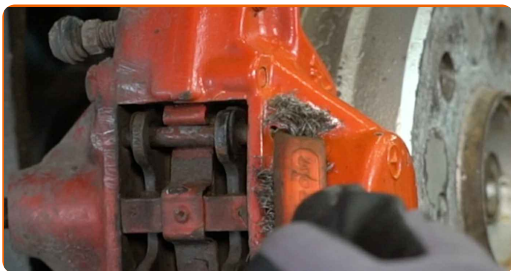
7

Odstráňte koleso.



8

Vyčistite vodiace kolíky brzdovej platničky. Použite drôtenú kefu. Použite viacúčelový čistiaci sprej.



9

Odstráňte vodiace kolíky brzdovej platničky. Použite priebojník. Použite kladivo.



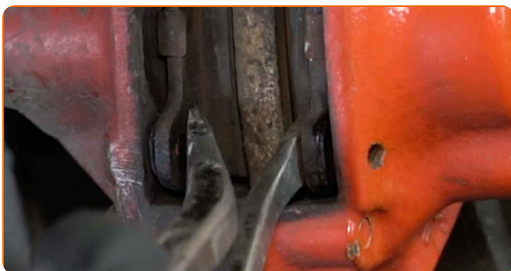
10

Odstráňte držiacu pružinu brzdových platničiek.



11

Rozšírte brzdové platničky. Použite páčidlo (2 kusy).



12 Odstráňte brzdové platničky.



13 Vyčistíte upevňovacie prvky brzdového strmeňa. Použite drôtenú kefu. Použite sprej WD-40.



14 Odskrutkujte upevňovacie prvky brzdového strmeňa. Použite kombinačný kľúč č.17.



15 Odstráňte upevňovacie skrutky.



16 Odstráňte brzdový strmeň.

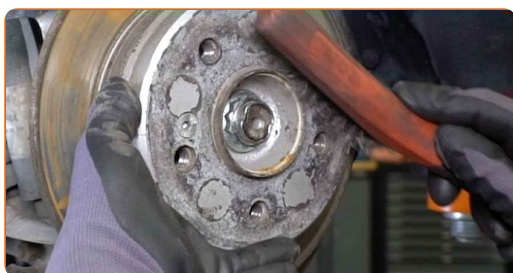


Výmena: lanka ručnej brzdy – MERCEDES-BENZ Trieda E Coupe (C124).
 Profesionáli odporúčajú:

- Priviažte strmeň k zaveseniu kolies alebo ku karosérii drôtikom bez odpojenia od brzdovej hadičky, aby sa predišlo strate tlaku v brzdovom systéme.
- Uistite sa, že brzdový strmeň nevisí na brzdovej hadičke.
- Po odstránení brzdového strmeňa nestláčajte brzdový pedál. Vypadol by totiž piest z brzdového valca, vyliala by sa brzdová kvapalina a systém by stratil tlak.

17

Vyčistite upevnenie brzdového kotúča. Použite drôtenú kefu. Použite sprej WD-40.



18

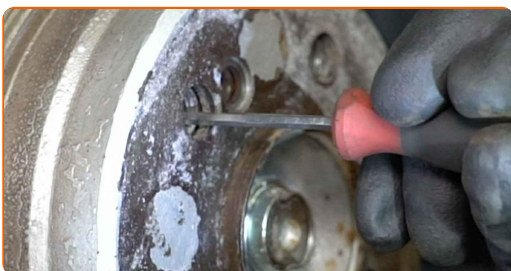
Odskrutkujte upevňovacie prvky brzdového kotúča. Použite imbusový kľúč č. H5. Použite ráčňový kľúč.



19 Odstráňte upevňovací skrutku.



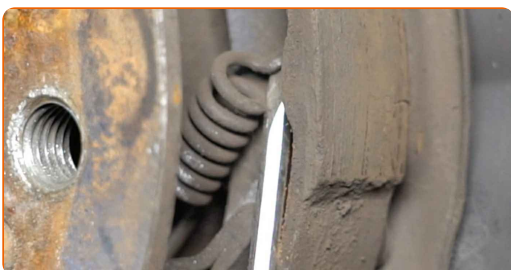
20 Uvoľni nastavovací prvok parkovacej brzdy. Použite plochý skrutkovač.



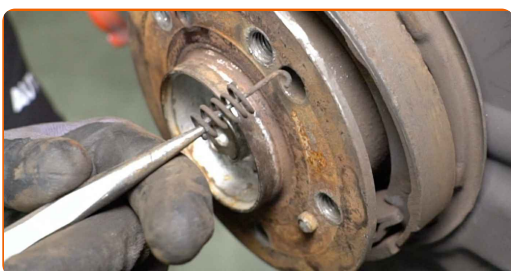
21 Odstráňte brzdový kotúč.



22 Odstráňte spodnú vratnú pružinu brzdovej čeľuste. Použite plochý skrutkovač.



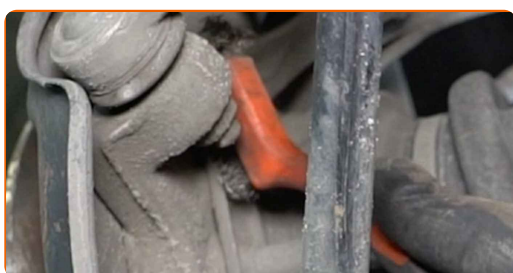
23 Odstráňte zádržné pružiny čeľustí parkovacej brzdy. Použite dlhé kliešte.



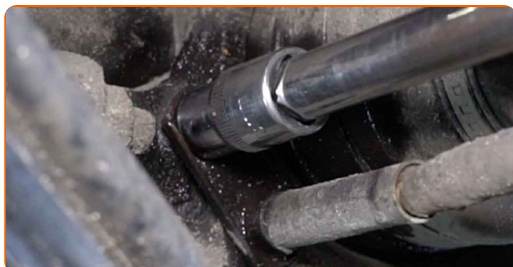
24 Odstráňte čeluste parkovacej brzdy.



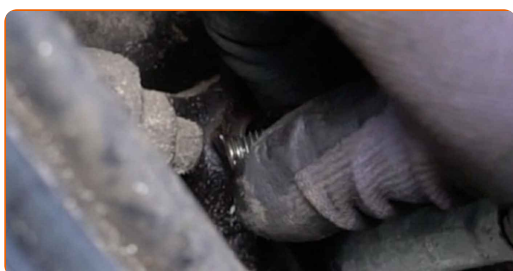
25 Vyčistite upevnenie spájajúce lanko parkovacej brzdy k zadnej hlave ložiska čapu kola. Použite drôtenú kefu. Použite sprej WD-40.



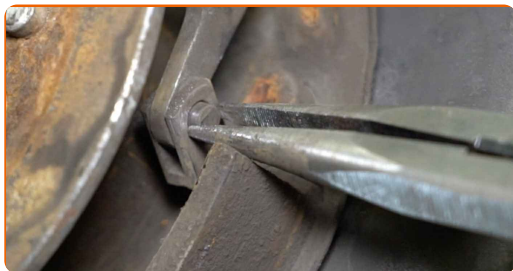
26 Odskrutkujte upevnenie spájajúce lanko parkovacej brzdy k zadnej hlave ložiska čapu kola. Použite nástavec č.13. Použite ráčňový kľúč.



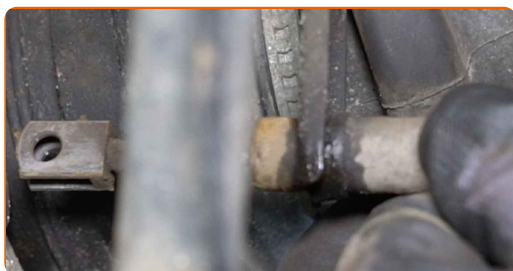
27 Odstráňte upevňovaciu skrutku.



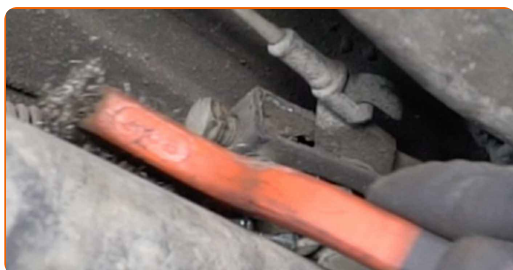
28 Odstráňte kolík spájajúci lanko k spojovaciemu článku čel'uste parkovacej brzdy. Použite dlhé kliešte.



29 Odstráňte spojovací článok čel'uste parkovacej brzdy.



30 Vyčistite nastavovač lanka parkovacej brzdy. Použite drôtenú kefu. Použite sprej WD-40.



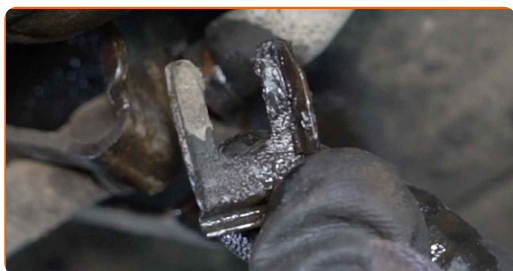
31 Uvoľnite nastavovač lanka parkovacej brzdy. Použite nástavec č.13. Použite ráčňový kľúč.



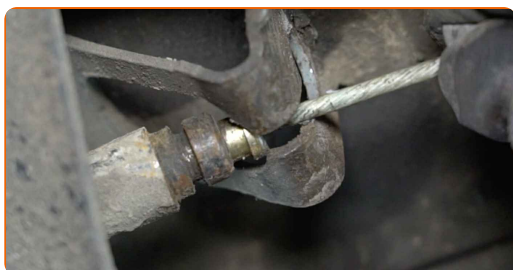
32 Vyčistite držiak spájajúci lanko parkovacej brzdy ku karosérii auta. Použite drôtenú kefu. Použite sprej WD-40.



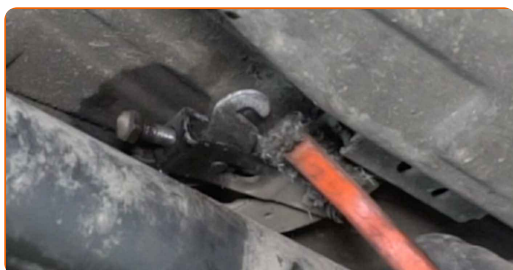
33 Odstráňte držiak spájajúci lanko parkovacej brzdy ku karosérii auta. Použite páčidlo.



34 Odstráňte lanko parkovacej brzdy.



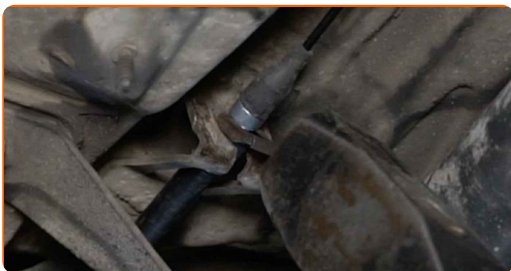
35 Vyčistite montážne pozície lanka parkovacej brzdy. Použite drôtenú kefu. Použite viacúčelový čistiaci sprej.



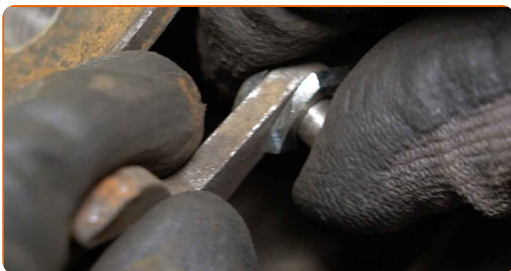
36 Nainštalujte nové lanko parkovacej brzdy. Použite kladivo.



37 Nainštalujte držiak spájajúci lanko parkovacej brzdy ku karosérii auta.



38 Nainštalujte kolík spájajúci lanko k spojovaciemu článku čeluste parkovacej brzdy.



39 Nainštalujte spojovací článok čeluste parkovacej brzdy.



40 Nainštalujte upevňovaciu skrutku.

- 41** Uťahnite upevnenie spájajúce lanko parkovacej brzdy k zadnej hlave ložiska čapu kola. Použite nástavec č.13. Použite momentový kľúč. Uťahnite ju krútiacim momentom 24 Nm.



- 42** Nainštalujte nové čeluste parkovacej brzdy.



- 43** Nainštalujte zádržné pružiny čelustí parkovacej brzdy. Použite dlhé kliešte.



- 44** Nainštalujte spodnú spätnú pružinu. Použite plochý skrutkovač.



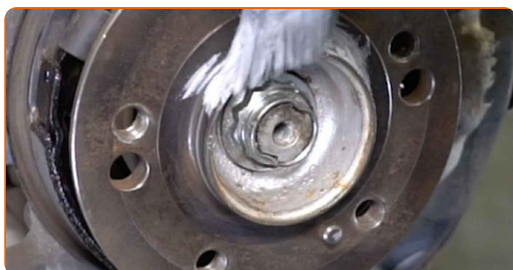
45 Nastavte napnutie lanka parkovacej brzdy. Použite nástavec č.13. Použite ráčňový kľúč.



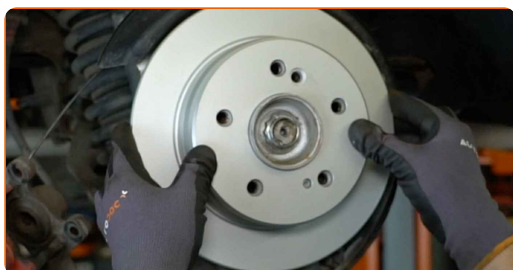
46 Vyčistite náboj kolesa. Použite drôtenú kefu.



47 Natrite kontaktný povrch. Použite keramické mazivo.



48 Nainštalujte brzdový kotúč.



49 Nainštalujte upevňovaciu skrutku.



- 50** Uťahnite upevňovacie prvky brzdového kotúča. Použite imbusový kľúč č. H5. Použite momentový kľúč. Uťahnite ju krútiacim momentom 10 Nm.



- 51** Nastav nastavovací prvok parkovacej brzdy do správnej polohy. Použite plochý skrutkovač.



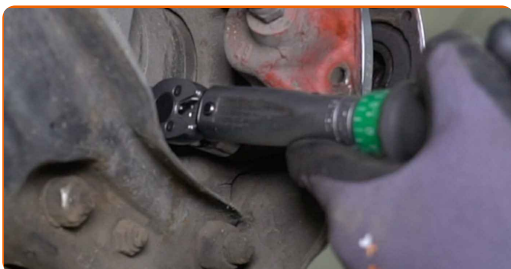
- 52** Nainštalujte brzdový strmeň a upevnite ho.



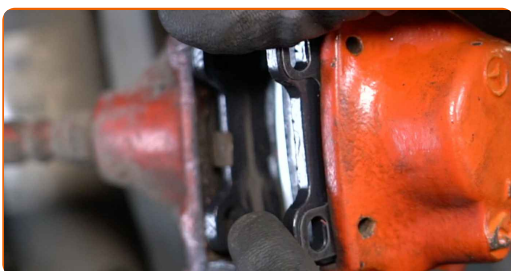
- 53** Nainštalujte upevňovacie skrutky.



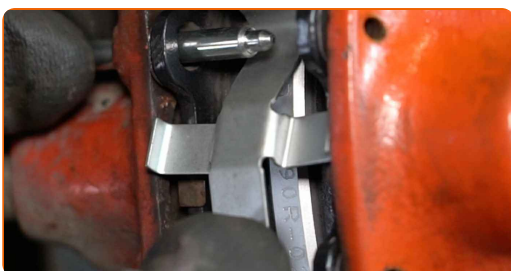
- 54** Utiahnite upevňovacie prvky brzdového strmeňa. Použite nástavec č.17. Použite momentový kľúč. Utiahnite ju krútiacim momentom 65 Nm.



- 55** Nainštalujte brzdové platničky.



- 56** Nainštalujte držiacu pružinu brzdových platničiek.



- 57** Nainštalujte vodiace kolíky brzdovej platničky. Použite priebojník. Použite kladivo.



- 58** Vyčistite povrch brzdového kotúča. Použite čistič brzd.



59

Natrite povrch, kde je brzdový kotúč v kontakte s ráfikom kola. Použite keramické mazivo.



60

Nainštalujte koleso.



AUTODOC odporúča:

- Dôležité! Pri zaskrutkovaní upevňovacích skrutiek držte koleso. MERCEDES-BENZ Trieda E Coupe (C124)

61

Zaskrutkujte skrutky kolies. Použite rázový nástavec na koleso č. 17. Použite ráčňový kľúč.



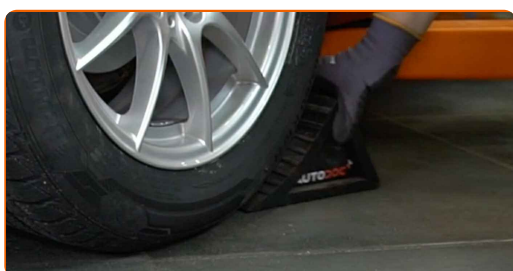
62

Dajte auto dolu a skrutkujte skrutky v krížovom poradí. Použite rázový nástavec na koleso č. 17. Použite momentový kľúč. Utiahnite ju krútiacim momentom 110 Nm.



63

Odstráňte zdviháky a klíny.



AUTODOC odporúča:

- MERCEDES-BENZ Trieda E Coupe (C124) – Niekoľkokrát zatlačte brzdový pedál pri vypnutom motore, kým nebudete cítiť, že začne tvoriť odpor.
- Skontrolujte hladinu brzdovej kvapaliny v expanznej nádržke a podľa potreby ju doplňte.

64

Utiahnite uzáver nádržky brzdovej kvapaliny.



65

Zatvorte kapotu.

VÝBORNE! 

ZOBRAZIŤ VIAC TUTORIÁLOV

AUTODOC – NÁHRADNÉ DIELY NAJVYŠŠEJ KVALITY ZA VÝBORNÚ CENU, A TO VŠETKO ONLINE

AUTODOC MOBILNÁ APLIKÁCIA: ZACHYŤTE SKVELÉ AKCIE PRI POHODLNOM NAKUPOVANÍ



+ AUTODOC

GET IT ON
Google Play

Download on the
App Store

Download

OBROVSKÝ VÝBER NÁHRADNÝCH DIELOV PRE VAŠE AUTO

LANKO RUČNEJ BRZDY: ŠIROKÝ VÝBER

i **VYHLÁSENIE O ODMIETNUTÍ ZODPOVEDNOSTI:**

Dokument obsahuje iba všeobecné odporúčania, ktoré pre vás môžu byť užitočné pri svojpomocnej oprave vášho auta alebo pri výmene niektorých dielov. AUTODOC nezodpovedá za poškodenie, zranenie alebo za škodu na majetku, spôsobenú opravou alebo výmenou dielov následkom nesprávneho použitia alebo nesprávneho pochopenia uvedených informácií.

AUTODOC neberie zodpovednosť za žiadne možné chyby alebo nejasnosti uvedené v tomto návode. Uvedené informácie majú iba informatívny charakter a nie je možné ich zameniť s radami od odborníkov.

AUTODOC neberie zodpovednosť za nesprávne alebo rizikové používanie vybavenia, náradia alebo náhradných dielov. AUTODOC odporúča byť pri výmene alebo oprave opatrný a prísne dodržiavať všetky bezpečnostné pravidlá. Pamätajte si: používanie dielov nízkej kvality nezaručí vášmu autu dostatočnú mieru bezpečnosti na cestách.

© Copyright 2023 – Všetok obsah na tejto stránke, a najmä texty, fotografie a grafika, je chránený zákonom o autorských právach. Všetky práva, vrátane práva na kopírovanie, zverenie tretím stranám, práva na úpravu a preklad, vlastní spoločnosť AUTODOC SE.