



Ako vymeniť zadné
spodné rameno na

**MERCEDES-BENZ Trieda
E Saloon (W213)** – návod
na výmenu

PODOBNÝ VIDEO TUTORIÁL



Toto video ukazuje proces výmeny podobnej súčiastky na inom vozidle

Dôležité!

Tento proces výmeny môžete použiť pre model:

MERCEDES-BENZ Trieda E Saloon (W213) E 200 (213.042), MERCEDES-BENZ Trieda E Saloon (W213) E 220 d (213.004), MERCEDES-BENZ Trieda E Saloon (W213) E 350 d (213.033), MERCEDES-BENZ Trieda E Saloon (W213) E 200 4-matic (213.043), MERCEDES-BENZ Trieda E Saloon (W213) E 250 (213.045), MERCEDES-BENZ Trieda E Saloon (W213) E 300 (213.048), MERCEDES-BENZ Trieda E Saloon (W213) E 350 e (213.050), MERCEDES-BENZ Trieda E Saloon (W213) E 400 4-matic (213.071), MERCEDES-BENZ Trieda E Saloon (W213) AMG E 43 4-matic (213.064), MERCEDES-BENZ Trieda E Saloon (W213) E 200 d (213.013), MERCEDES-BENZ Trieda E Saloon (W213) E 400 4-matic (213.066), MERCEDES-BENZ Trieda E Saloon (W213) E 220 d 4-matic (213.005), MERCEDES-BENZ Trieda E Saloon (W213) AMG E 63 4-matic+ (213.088), MERCEDES-BENZ Trieda E Saloon (W213) AMG E 63 S 4-matic+ (213.089), MERCEDES-BENZ Trieda E Saloon (W213) E 180 (213.040), (+ 20)

Postup sa môže mierne meniť podľa dizajnu auta.

Majte prosím na pamäti, že tento tutoriál bol vytvorený na základe procesu výmeny pre túto súčiastku inštalovanú na aute s podobným dizajnom.

Tento tutoriál bol vytvorený na základe procesu výmeny pre podobnú súčiastku na aute: MERCEDES-BENZ Trieda C Saloon (W204) C 220 CDI (204.008)

VÝMENA: ZADNÉ SPODNÉ RAMENO – MERCEDES-
BENZ TRIEDA E SALOON (W213). NÁSTROJE, KTORÉ
MOŽNO BUDETE POTREBOVAŤ:



- Drôtená kefa
- Sprej WD-40
- Čistič brzd
- Keramické mazivo
- Medené mazivo
- Momentový kľúč
- Kombinačný kľúč č.18
- Nástavec č. 10
- Nástavec č. 18
- Hviezdicový nástavec Torx E10
- Hviezdicový nástavec Torx E14
- XZN nástavec č. 12
- Úderová rázová hlavica na matice kolies č.17
- Ráčňový kľúč
- Plochý skrutkovač
- Hydraulický prevodový zdvihák
- Klin pod koleso auta

Kúpiť nástroje

Výmena: zadné spodné rameno – MERCEDES-BENZ Trieda E Saloon (W213).
Tip od AUTODOC:

- Proces výmeny je rovnaký pre ľavé a pravé spodné rameno.
- Prosím pozor: všetky práce na aute - MERCEDES-BENZ Trieda E Saloon (W213) – sa musia vykonávať pri vypnutom motore.

VÝMENU USKUTOČNITE V NASLEDUJÚCOM PORADÍ:

1 Kolesá auta zaistíte pomocou klinov.

2 Uvoľnite upevňovacie skrutky kolesa. Použite rázový nástavec na koleso č. 17.



3 Zdvihnite auto.

Výmena: zadné spodné rameno – MERCEDES-BENZ Trieda E Saloon (W213).
Odporúčajú odborníci z AUTODOC:

- Ak používate zdvihák, uistite sa, že je položený na plochom povrchu bez akýchkoľvek nerovností.
- Nezabudnite dodatočne zaistiť auto pomocou montážnych podstavcov.

4

Odskrutkujte skrutky kolies.



AUTODOC odporúča:

- Upozornenie! Pre vyhnutie sa zraneniu držte koleso pri odskrutkovaní upevňovacích skrutiek. MERCEDES-BENZ Trieda E Saloon (W213)

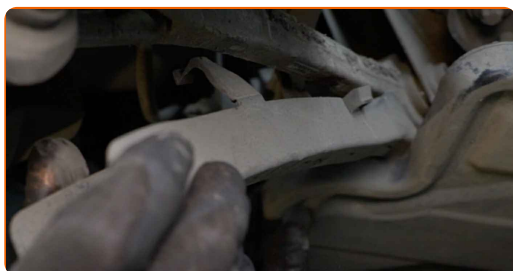
5

Odstráňte koleso.



6

Odpojte spony upevňovacích prvkov a odstráňte plastový kryt ramena zavesenia kolies. Použite plochý skrutkovač.



- 7** Odskrutkujte upevňovacie prvky plastového krytu spodnej časti karosérie. Použite nástavec č.10. Použite ráčňový kľúč.



- 8** Vyčistíte všetky spojenia ramena. Použite drôtenú kefu. Použite sprej WD-40.



- 9** Odskrutkujte upevnenie, ktoré spája tlmič k čapu nápravy. Použite kombinačný kľúč č.18. Použite XZN č. 12. Použite ráčňový kľúč.

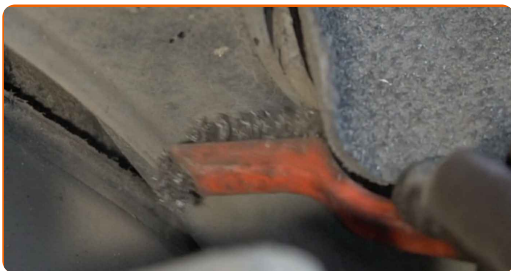


- 10** Odstráňte upevňovaciu skrutku.



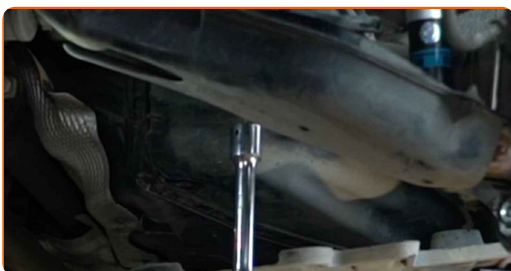
11

Vyčistite upevňovacie prvky svorky pomocného rámu. Použite drôtenú kefu. Použite sprej WD-40.



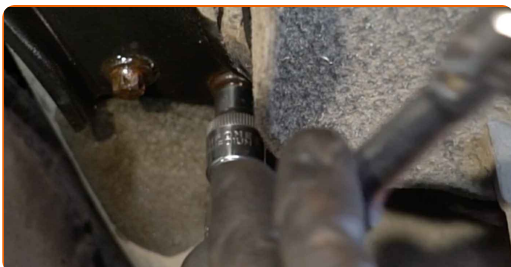
12

Podprite nápravnicu. Použite zdvihák s hydraulickými prevodmi.



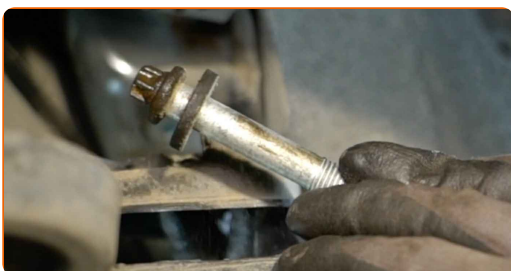
13

Odskrutkujte upevňovacie prvky svorky pomocného rámu. Je to potrebné na sprístupnenie hornej upevňovacej skrutky ramena zavesenia kolies. Použite hviezdicový Torx E10. Použite hviezdicový Torx E14. Použite ráčňový kľúč.



14

Odstráňte upevňovacie skrutky.



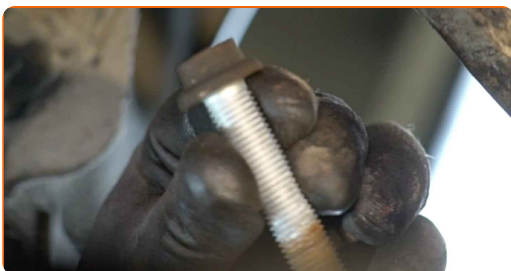
15 Odstráňte svorku pomocného rámu.



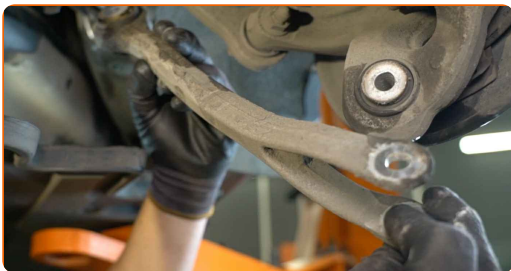
16 Odsrutkujte upevnenie spájajúce A-rameno k nápravnici. Použite kombinačný kľúč č.18. Použite XZN č. 12. Použite ráčňový kľúč.



17 Odstráňte upevňovaciu skrutku.



18 Odstráňte rameno.



19

Vyčistite montážne pozície ramena zavesenia kolies. Použite drôtenú kefu. Použite sprej WD-40.



20

Vyčistite montážne pozície svorky pomocného rámu. Použite drôtenú kefu. Použite sprej WD-40.



21

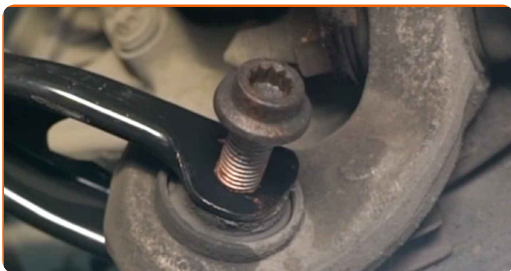
Nainštalujte nové rameno.



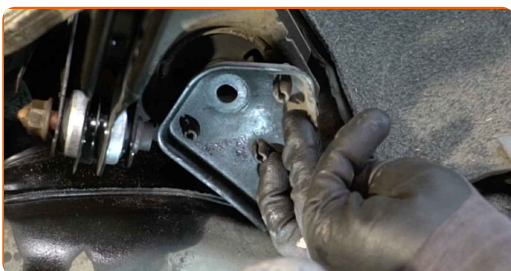
Výmena: zadné spodné rameno – MERCEDES-BENZ Trieda E Saloon (W213).
Profesionáli odporúčajú:

- Počas inštalačného procesu používajte iba nové skrutky a podložky.

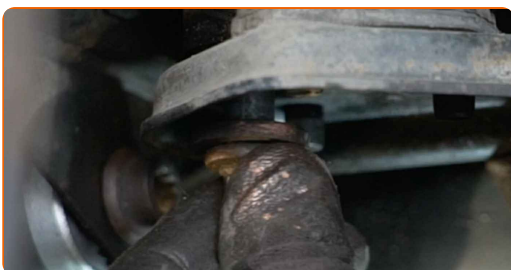
22 Nainštalujte upevňovacie skrutky.



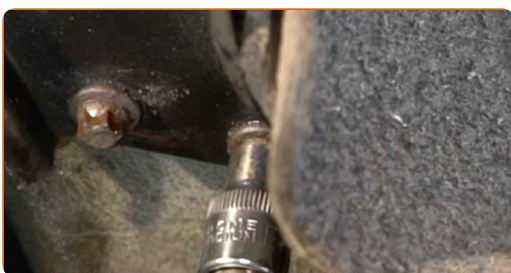
23 Nainštalujte svorku pomocného rámu.



24 Nainštalujte upevňovacie skrutky.



25 Utiahnite upevňovacie prvky svorky pomocného rámu. Použite hviezdicový Torx E10. Použite momentový kľúč. Utiahnite ju krútiacim momentom 28 Nm.



26 Utiahnite upevňovacie prvky svorky pomocného rámu. Použite hviezdicový Torx E14. Použite momentový kľúč. Utiahnite ju krútiacim momentom 80 Nm.+90°



27

Odstráňte podperu spod nápravnice.



AUTODOC odporúča:

- Výmena: zadné spodné rameno – MERCEDES-BENZ Trieda E Saloon (W213). Tip:

28

Podprite zadnú hlavu ložiska čapu kolesa. Použite zdvihák s hydraulickými prevodmi.

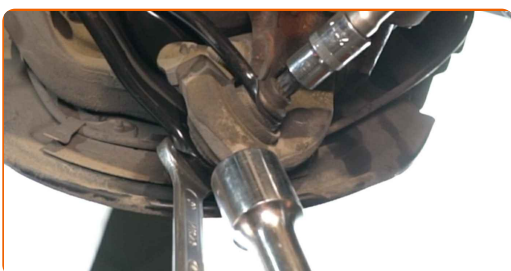


AUTODOC odporúča:

- Pre správne utiahnutie upevňovacích prvkov je potrebné zdvihnúť komponenty zavesenia kolies do ich pracovnej polohy.

29

Utiahnite upevnenie, ktoré spája tlmič k čapu nápravy. Použite kombinačný kľúč č.18. Použite XZN č. 12. Použite momentový kľúč. Utiahnite ju krútiacim momentom 50 Nm.+90°



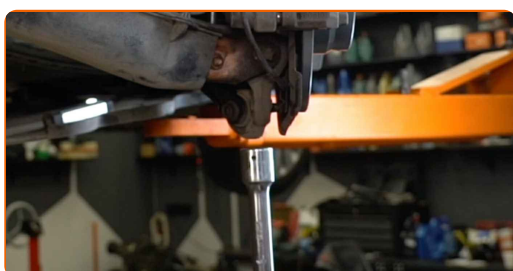
30

Utiahnite upevnenie spájajúce A-rameno k nápravnici. Použite nástavec č.18. Použite XZN č. 12. Použite momentový kľúč. Utiahnite ju krútiacim momentom 50 Nm.+90°



31

Odstráňte podporu spod zadnej hlavy ložiska čapu kolesa.

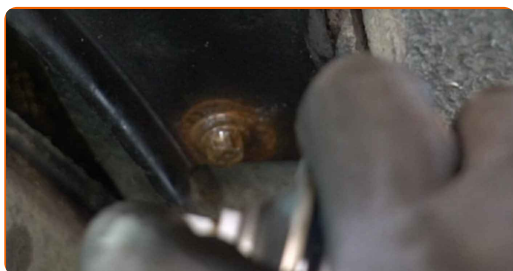


AUTODOC odporúča:

- MERCEDES-BENZ Trieda E Saloon (W213) – Zdvihák na auto nedávajte dolu príliš prudko, aby sa nepoškodili súčiastky a mechanizmy auta.

32

Natrite upevňovacie prvky svorky pomocného rámu. Použite medené mazivo.



33 Natrite a ošetríte všetky spojenia ramena. Použite medené mazivo.

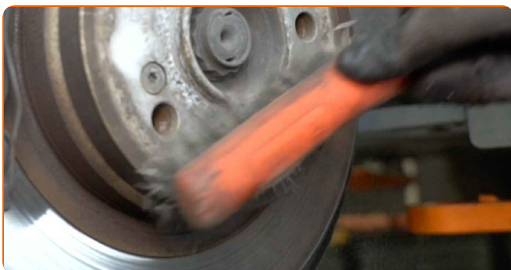


34 Zaskrutkujte upevňovacie prvky plastového krytu spodnej časti karosérie. Použite nástavec č.10. Použite ráčňový kľúč.



35 Nainštalujte plastový kryt ramena zavesenia kolies.

36 Vyčistite montážny otvor disku kolesa. Použite drôtenú kefu.



37 Natrite povrch, kde je brzdový kotúč v kontakte s ráfikom kolesa. Použite keramické mazivo.



38

Vyčistite povrch brzdového kotúča. Použite čistič brzd.



AUTODOC odporúča:

- Výmena: zadné spodné rameno – MERCEDES-BENZ Trieda E Saloon (W213). Po aplikovaní spreja niekoľko minút počkajte.

39

Nainštalujte koleso.



AUTODOC odporúča:

- Upozornenie! Pre vyhnutie sa zraneniu držte koleso pri zaskrutkovaní upevňovacích skrutiek na auto. MERCEDES-BENZ Trieda E Saloon (W213)

40

Zaskrutkujte skrutky kolies. Použite rázový nástavec na koleso č. 17.



41

Dajte auto dolu a skrutkujte skrutky v krížovom poradí. Použite rázový nástavec na koleso č. 17. Použite momentový kľúč. Utiahnite ju krútiacim momentom 130 Nm.



42

Odstráňte zdviháky a klíny.



VÝBORNE! 

ZOBRAZIŤ VIAC TUTORIÁLOV

AUTODOC – NÁHRADNÉ DIELY NAJVYŠŠEJ KVALITY ZA VÝBORNÚ CENU, A TO VŠETKO ONLINE

**AUTODOC MOBILNÁ APLIKÁCIA: ZACHYŤTE SKVELÉ AKCIE PRI
POHODLNOM NAKUPOVANÍ**



+ AUTODOC

GET IT ON
Google Play

Download on the
App Store

Download

OBROVSKÝ VÝBER NÁHRADNÝCH DIELOV PRE VAŠE AUTO

RAMENO ZAVESENIA KOLIES: ŠIROKÝ VÝBER

i **VYHLÁSENIE O ODMIETNUTÍ ZODPOVEDNOSTI:**

Dokument obsahuje iba všeobecné odporúčania, ktoré pre vás môžu byť užitočné pri svojpomocnej oprave vášho auta alebo pri výmene niektorých dielov. AUTODOC nezodpovedá za poškodenie, zranenie alebo za škodu na majetku, spôsobenú opravou alebo výmenou dielov následkom nesprávneho použitia alebo nesprávneho pochopenia uvedených informácií.

AUTODOC neberie zodpovednosť za žiadne možné chyby alebo nejasnosti uvedené v tomto návode. Uvedené informácie majú iba informatívny charakter a nie je možné ich zameniť s radami od odborníkov.

AUTODOC neberie zodpovednosť za nesprávne alebo rizikové používanie vybavenia, náradia alebo náhradných dielov. AUTODOC odporúča byť pri výmene alebo oprave opatrný a prísne dodržiavať všetky bezpečnostné pravidlá. Pamätajte si: používanie dielov nízkej kvality nezaručí vášmu autu dostatočnú mieru bezpečnosti na cestách.

© Copyright 2022 – Všetok obsah na tejto stránke, a najmä texty, fotografie a grafika, je chránený zákonom o autorských právach. Všetky práva, vrátane práva na kopírovanie, zverenie tretím stranám, práva na úpravu a preklad, vlastní spoločnosť AUTODOC GmbH.