



Ako vymeniť zadné tyčky
stabilizátora na
**MERCEDES-BENZ Trieda
E T-modell (S124) –
návod na výmenu**

PODOBNÝ VIDEO TUTORIÁL



Toto video ukazuje proces výmeny podobnej súčiastky na inom vozidle

Dôležité!

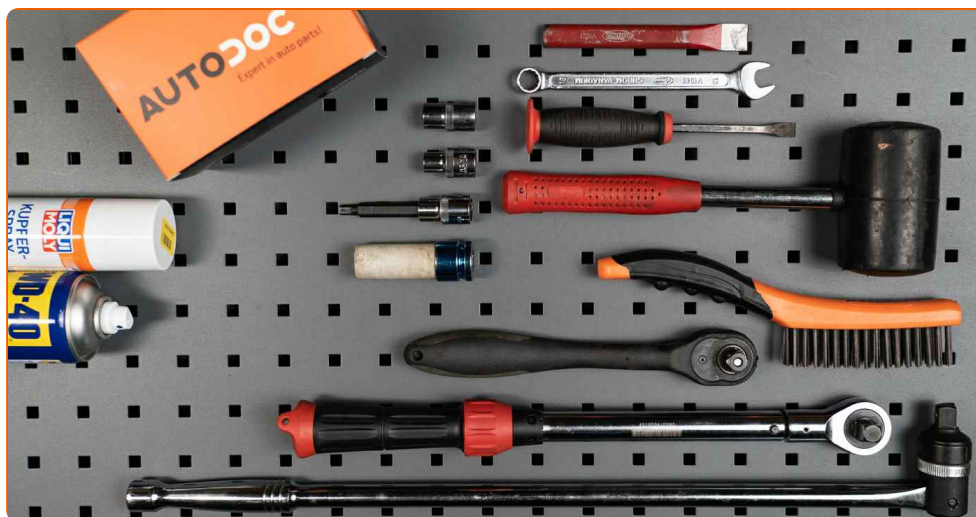
Tento proces výmeny môžete použiť pre model:

MERCEDES-BENZ Trieda E T-modell (S124) E 300 TD (124.191), MERCEDES-BENZ Trieda E T-modell (S124) E 200 T (124.079), MERCEDES-BENZ Trieda E T-modell (S124) E 220 T (124.082), MERCEDES-BENZ Trieda E T-modell (S124) E 280 T (124.088), MERCEDES-BENZ Trieda E T-modell (S124) E 320 T (124.092), MERCEDES-BENZ Trieda E T-modell (S124) E 250 TD (124.186), MERCEDES-BENZ Trieda E T-modell (S124) E 36 T AMG (124.092), MERCEDES-BENZ Trieda E T-modell (S124) E 300 T Turbo-D (124.193), MERCEDES-BENZ Trieda E T-modell (S124) E 300 T 4-matic (124.290), MERCEDES-BENZ Trieda E T-modell (S124) E 300 T Turbo-D 4-matic (124.393), MERCEDES-BENZ Trieda E T-modell (S124) E 250 Turbo D

Postup sa môže mierne meniť podľa dizajnu auta.

Tento tutoriál bol vytvorený na základe procesu výmeny pre podobnú súčiastku na aute: MERCEDES-BENZ Trieda E Saloon (W210) E 430 (210.070)

**VÝMENA: TYČKY STABILIZÁTORA – MERCEDES-BENZ
TRIEDA E T-MODELL (S124). ZOZNAM POTREBNÝCH
NÁSTROJOV:**



- Drôtená kefa
- Sprej WD-40
- Medené mazivo
- Nástavec č. 10
- Nástavec č. 13
- Nástavec č. 17
- Kombinačný kľúč č.13
- Kombinačný kľúč č.17
- Kombinačný kľúč č.19
- Úderová rázová hlavica na matice kolies č.17
- Ráčňový kľúč
- Momentový kľúč
- Plochý sekáč
- Páčidlo
- Gumové kladivo
- Klin pod koleso auta

Kúpiť nástroje

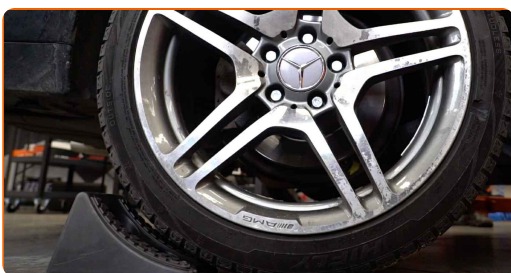
Výmena: tyčky stabilizátora – MERCEDES-BENZ Trieda E T-modell (S124). Tip od odborníkov z AUTODOC:

- Vymeňte vzpery stabilizátora na MERCEDES-BENZ Trieda E T-modell (S124) v pároch.
- Proces výmeny je rovnaký pre obe vzpery stabilizátora na tej istej náprave.
- Celý postup práce vykonajte pri vypnutom motore.

VÝMENU USKUTOČNITE V NASLEDUJÚCOM PORADÍ:

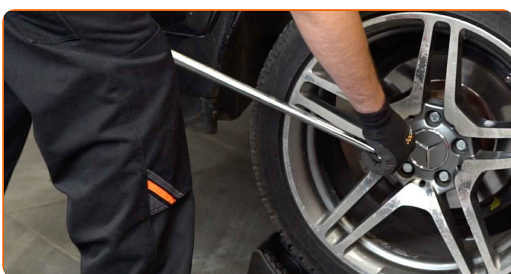
1

Kolesá auta zaistíte pomocou klinov.



2

Uvoľnite upevňovacie skrutky kolesa. Použite rázový nástavec na koleso č. 17.



3

Zodvihnite zadnú časť vozidla a zaistíte vozidlo na podperách.

4

Odskrutkujte skrutky kolies.

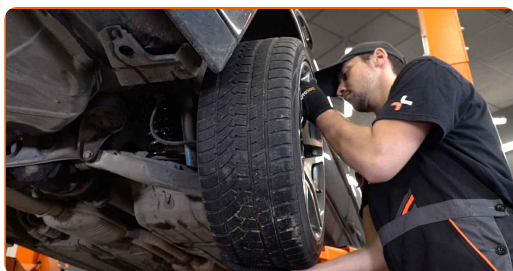


Výmena: tyčky stabilizátora – MERCEDES-BENZ Trieda E T-modell (S124). Tip od AUTODOC:

- Aby ste sa vyhli zraneniu, pri odskrutkovaní skrutiek držte koleso.

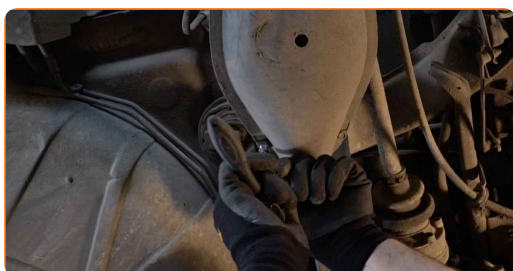
5

Odstráňte koleso.



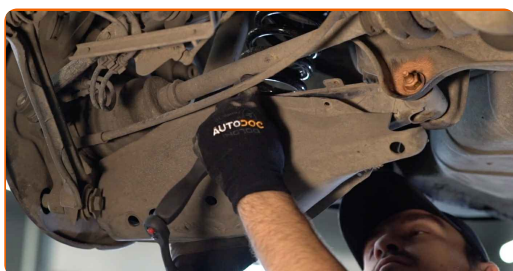
6

Odskrutkujte upevňovacie prvky plastového krytu ovládacieho ramena. Použite nástavec č.10. Použite ráčňový kľúč.



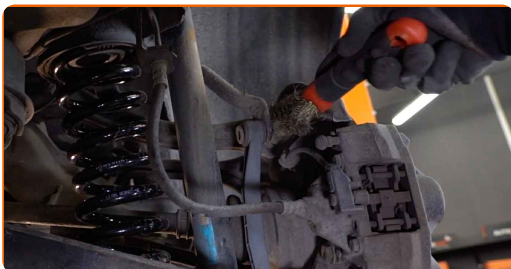
7

Odstráňte plastový kryt ovládacieho ramena.



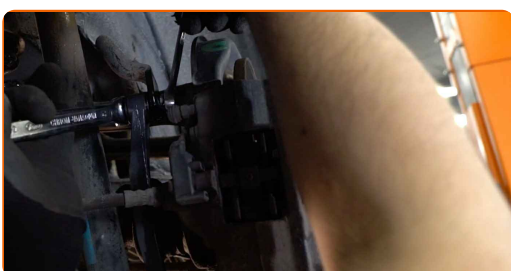
8

Vyčistite upevňovacie prvky vzpery stabilizátora. Použite drôtenú kefu. Použite sprej WD-40.



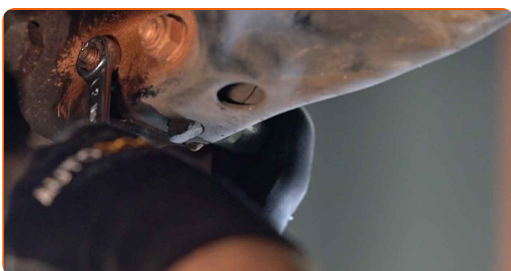
9

Odpojte upevnenie priečneho stabilizátora zo závesu. Použite kombinačný kľúč č.17. Použite kombinačný kľúč č.19.



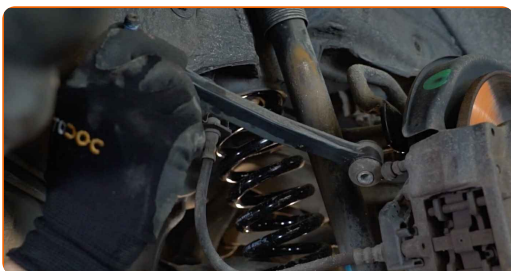
10

Odskrutkujte upevnenie spájajúce vzperu stabilizátora k stabilizátoru. Použite kombinačný kľúč č.13 (2 kusy).



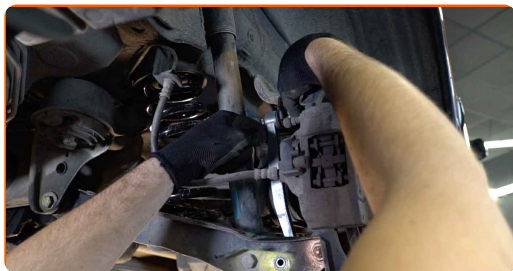
11

Odstráňte stabilizačnú tyč.



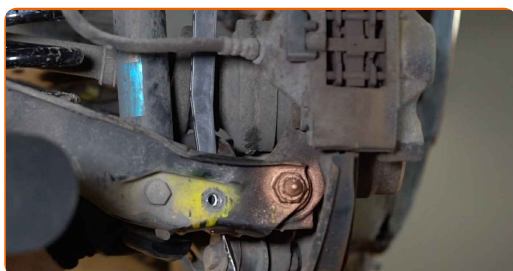
12

Nainštalujte novú tyčku a utiahnite upevňovacie prvky. Použite páčidlo.



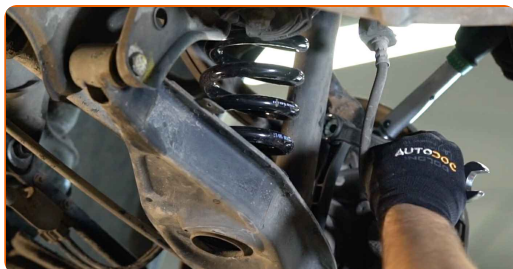
13

Vyrovajte otvory upevňovacieho prvku vzpery stabilizátora a ovládacieho ramena odpruženia kolies. Použite príbojník. Použite gumové kladivo.



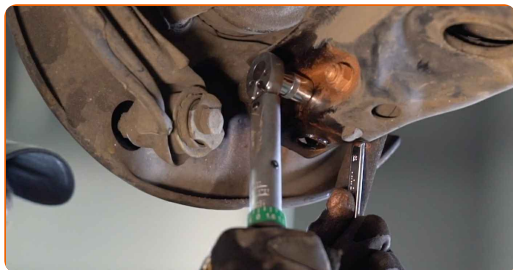
14

Utiahnite upevnenie spájajúce vzperu stabilizátora k stabilizátoru. Použite kombinačný kľúč č.13. Použite nástavec č.13. Použite momentový kľúč. Utiahnite ju krútiacim momentom 30 Nm.

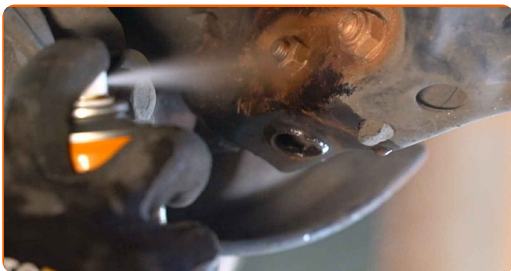


15

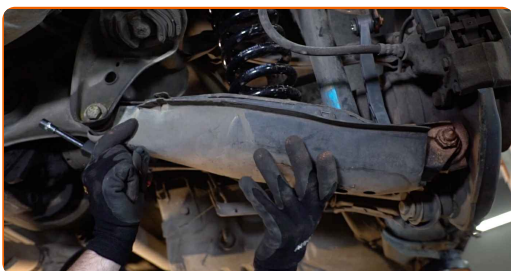
Utiahnite upevňovací prvok vzpery stabilizátora. Použite kombinačný kľúč č.17. Použite kombinačný kľúč č.19. Použite nástavec č.17. Použite momentový kľúč. Utiahnite ju krútiacim momentom 35 Nm.



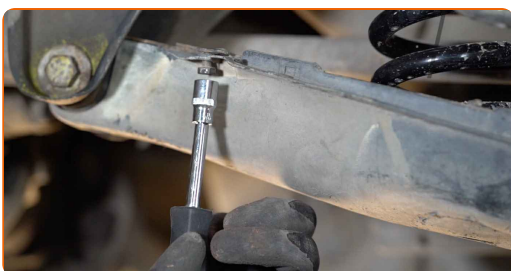
16 Namažte všetky spojenia vzpery stabilizátora. Použite medené mazivo.



17 Nainštalujte plastový kryt ovládacieho ramena.



18 Zaskrutkujte upevňovacie prvky plastového krytu ovládacieho ramena. Použite nástavec č.10. Použite ráčňový kľúč.

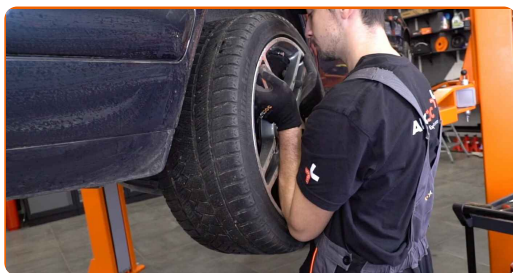


19 Vyčistite montážny otvor disku kolesa. Použite drôtenú kefu. Natrite kontaktný povrch. Použite medené mazivo.



20

Nainštalujte koleso.

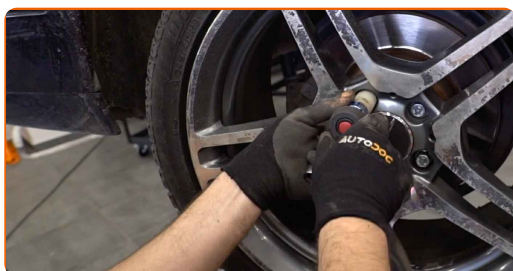


AUTODOC odporúča:

- **Dôležité!** Pri zaskrutkovaní upevňovacích skrutiek držte koleso. MERCEDES-BENZ Trieda E T-modell (S124)

21

Zaskrutkujte skrutky kolies. Použite rázový nástavec na koleso č. 17.



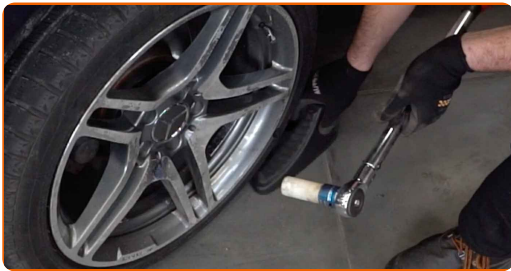
22

Dajte auto dolu a skrutkujte skrutky v krížovom poradí. Použite momentový kľúč. Uťahnite ju krútiacim momentom 112 Nm.



23

Odstráňte zdviháky a klíny.



VÝBORNE! 

ZOBRAZIŤ VIAC TUTORIÁLOV

AUTODOC – NÁHRADNÉ DIELY NAJVYŠŠEJ KVALITY ZA VÝBORNÚ CENU, A TO VŠETKO ONLINE

AUTODOC MOBILNÁ APLIKÁCIA: ZACHYŤTE SKVELÉ AKCIE PRI POHODLNO M NAKUPOVANÍ



+ AUTODOC

GET IT ON  **Google Play**

 **Download on the App Store**

Download

OBROVSKÝ VÝBER NÁHRADNÝCH DIELOV PRE VAŠE AUTO

TYČKY STABILIZÁTORA: ŠIROKÝ VÝBER

(i) VYHLÁSENIE O ODMIETNUTÍ ZODPOVEDNOSTI:

Dokument obsahuje iba všeobecné odporúčania, ktoré pre vás môžu byť užitočné pri svojpomocnej opravě vášho auta alebo pri výmene niektorých dielov. AUTODOC nezodpovedá za poškodenie, zranenie alebo za škodu na majetku, spôsobenú opravou alebo výmenou dielov následkom nesprávneho použitia alebo nesprávneho pochopenia uvedených informácií.

AUTODOC neberie zodpovednosť za žiadne možné chyby alebo nejasnosti uvedené v tomto návode. Uvedené informácie majú iba informatívny charakter a nie je možné ich zameniť s radami od odborníkov.

AUTODOC neberie zodpovednosť za nesprávne alebo rizikové používanie vybavenia, náradia alebo náhradných dielov. AUTODOC odporúča byť pri výmene alebo opravě opatrný a prísne dodržiavať všetky bezpečnostné pravidlá. Pamätajte si: používanie dielov nízkej kvality nezaručí vášmu autu dostatočnú mieru bezpečnosti na cestách.

© Copyright 2023 – Všetok obsah na tejto stránke, a najmä texty, fotografie a grafika, je chránený zákonom o autorských právach. Všetky práva, vrátane práva na kopírovanie, zverenie tretím stranám, práva na úpravu a preklad, vlastní spoločnosť AUTODOC SE.