



Ako vymeniť filter
vnútorného priestoru na
**MERCEDES-BENZ Trieda
E T-modell (S124) –
návod na výmenu**

PODOBNÝ VIDEO TUTORIÁL



Toto video ukazuje proces výmeny podobnej súčiastky na inom vozidle

Dôležité!

Tento proces výmeny môžete použiť pre model:

MERCEDES-BENZ Trieda E T-modell (S124) E 300 TD (124.191), MERCEDES-BENZ Trieda E T-modell (S124) E 200 T (124.079), MERCEDES-BENZ Trieda E T-modell (S124) E 220 T (124.082), MERCEDES-BENZ Trieda E T-modell (S124) E 280 T (124.088), MERCEDES-BENZ Trieda E T-modell (S124) E 320 T (124.092), MERCEDES-BENZ Trieda E T-modell (S124) E 250 TD (124.186), MERCEDES-BENZ Trieda E T-modell (S124) E 36 T AMG (124.092), MERCEDES-BENZ Trieda E T-modell (S124) E 300 T Turbo-D (124.193), MERCEDES-BENZ Trieda E T-modell (S124) E 300 T 4-matic (124.290), MERCEDES-BENZ Trieda E T-modell (S124) E 300 T Turbo-D 4-matic (124.393), MERCEDES-BENZ Trieda E T-modell (S124) E 250 Turbo D

Postup sa môže mierne meniť podľa dizajnu auta.

Tento tutoriál bol vytvorený na základe procesu výmeny pre podobnú súčiastku na aute: MERCEDES-BENZ Trieda E Saloon (W124) E 250 D (124.126, 124.129)

VÝMENA: PEĽOVÉHO FILTRA – MERCEDES-BENZ
TRIEDA E T-MODELL (S124). NÁSTROJE, KTORÉ
MOŽNO BUDETE POTREBOVAŤ:



- Krížový skrutkovač

[Kúpiť nástroje](#)

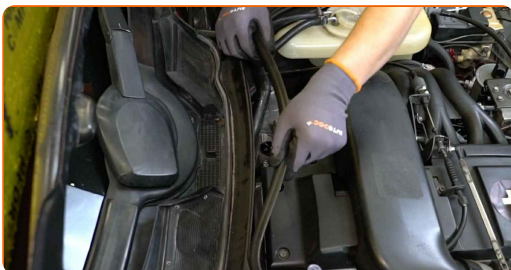
Výmena: peľového filtra – MERCEDES-BENZ Trieda E T-modell (S124).
AUTODOC odporúča:

- Kabínový filter vymieňajte aspoň raz za šesť mesiacov, na začiatku jari a na jeseň.
- Dodržiavajte podmienky, odporúčania a požiadavky pre konkrétne diely poskytnuté výrobcom.
- Ak sa prívod vzduchu do kabíny rapídne znížil, vymeňte filter ešte pred plánovanou údržbou.
- Celý postup práce vykonajte pri vypnutom motore.

VÝMENA: PEĽOVÉHO FILTRA – MERCEDES-BENZ TRIEDA E T-MODELL (S124). VYKONAJTE NASLEDUJÚCE KROKY:

1 Otvorte kapotu.

2 Odstráňte tesnenie plastového krytu pod stierače čelného skla.



3 Nainštalujte stredový prvok, ktorý drží tesnenie odvodného kanálika pod stieračmi čelného skla.



4 Odstráňte gumové ochranné obloženie čelného skla.



5 Odskrutkujte upevňovacie prvky výpustu. Použite krížový skrutkovač PH.



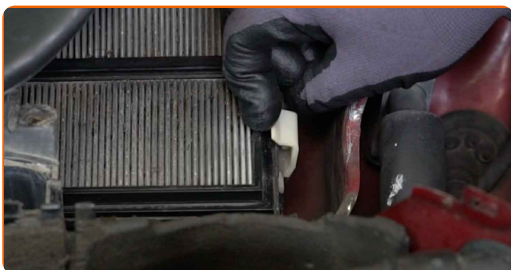
6 Odstráňte bočnú časť výpustu.



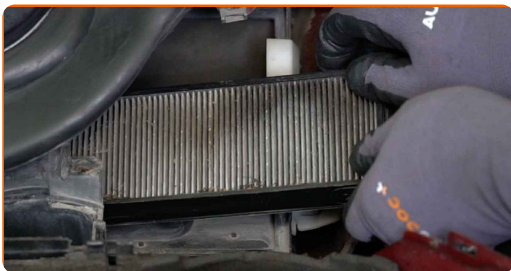
7 Odstráňte stredovú časť výpustu.



8 Ztlačte na držiak kabínového filtra, aby sa uvoľnil.



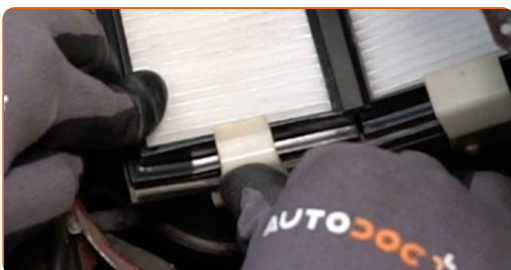
9 Odstráňte kabínové filtre.



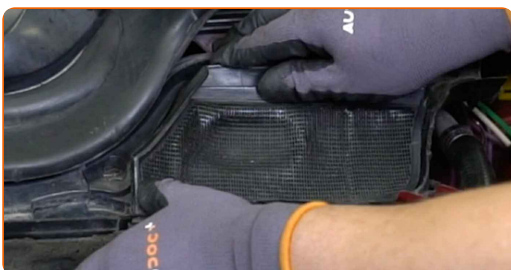
10 Nainštalujte kabínové filtre.



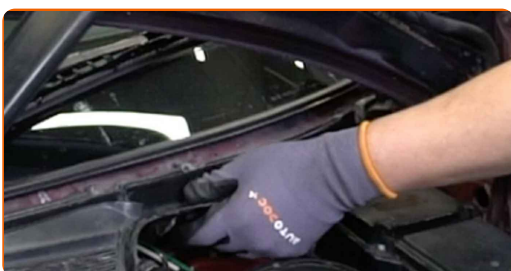
11 Zacvaknite kabínový filter späť na svoje miesto.



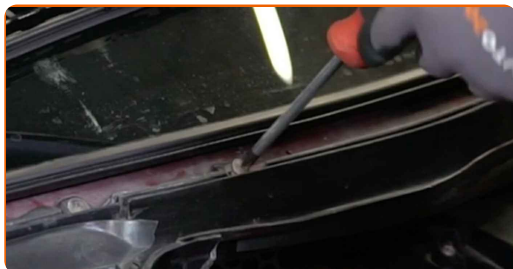
12 Nainštalujte stredovú časť výpustu.



13 Nainštalujte bočnú časť výpustu.



14 Zaskrutkujte upevňovacie prvky výpustu. Použite križový skrutkovač PH.



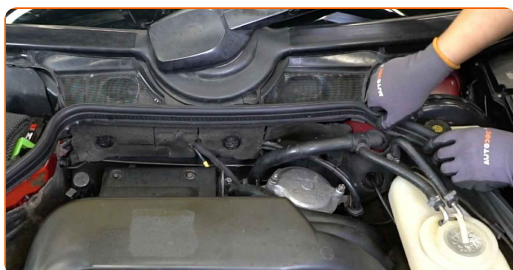
15 Nainštalujte gumové ochranné obloženie čelného skla.



16 Nainštalujte stredový prvok, ktorý drží tesnenie plastovej mriežky pod stierače čelného skla.



17 Nainštalujte tesnenie plastového krytu pod stierače čelného skla.



18 Zatvorte kapotu.

19 Zapnite zapaľovanie.

20 Zapnite systém klimatizácie. Je potrebné sa uistiť, že komponenty pracujú správne.

21

Vypnite zapaľovanie.

VÝBORNE! 

ZOBRAZIŤ VIAC TUTORIÁLOV

AUTODOC – NÁHRADNÉ DIELY NAJVYŠŠEJ KVALITY ZA VÝBORNÚ CENU, A TO VŠETKO ONLINE

AUTODOC MOBILNÁ APLIKÁCIA: ZACHYŤTE SKVELÉ AKCIE PRI POHODLNO M NAKUPOVANÍ



+ AUTODOC

GET IT ON  **Google Play**

 **Download on the App Store**

Download

OBROVSKÝ VÝBER NÁHRADNÝCH DIELOV PRE VAŠE AUTO

FILTER VNÚTORNÉHO PRIESTORU: ŠIROKÝ VÝBER

(i) VYHLÁSENIE O ODMIETNUTÍ ZODPOVEDNOSTI:

Dokument obsahuje iba všeobecné odporúčania, ktoré pre vás môžu byť užitočné pri svojpomocnej oprave vášho auta alebo pri výmene niektorých dielov. AUTODOC nezodpovedá za poškodenie, zranenie alebo za škodu na majetku, spôsobenú opravou alebo výmenou dielov následkom nesprávneho použitia alebo nesprávneho pochopenia uvedených informácií.

AUTODOC neberie zodpovednosť za žiadne možné chyby alebo nejasnosti uvedené v tomto návode. Uvedené informácie majú iba informatívny charakter a nie je možné ich zameniť s radami od odborníkov.

AUTODOC neberie zodpovednosť za nesprávne alebo rizikové používanie vybavenia, náradia alebo náhradných dielov. AUTODOC odporúča byť pri výmene alebo oprave opatrný a prísne dodržiavať všetky bezpečnostné pravidlá. Pamätajte si: používanie dielov nízkej kvality nezaručí vášmu autu dostatočnú mieru bezpečnosti na cestách.

© Copyright 2023 – Všetok obsah na tejto stránke, a najmä texty, fotografie a grafika, je chránený zákonom o autorských právach. Všetky práva, vrátane práva na kopírovanie, zverenie tretím stranám, práva na úpravu a preklad, vlastní spoločnosť AUTODOC SE.