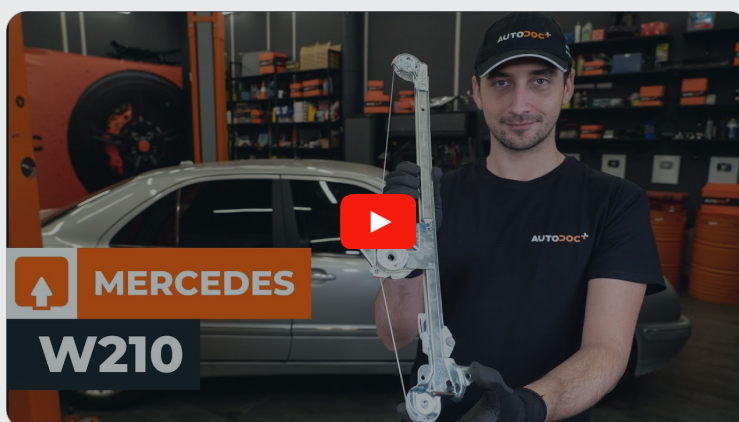




Ako vymeniť zadné  
mechanizmus sťahovania  
okna na **MERCEDES-  
BENZ Trieda E T-modell  
(S210)** – návod na  
výmenu

## PODOBNÝ VIDEO TUTORIÁL



Toto video ukazuje proces výmeny podobnej súčiastky na inom vozidle

### **ⓘ Dôležité!**

Tento proces výmeny môžete použiť pre model:

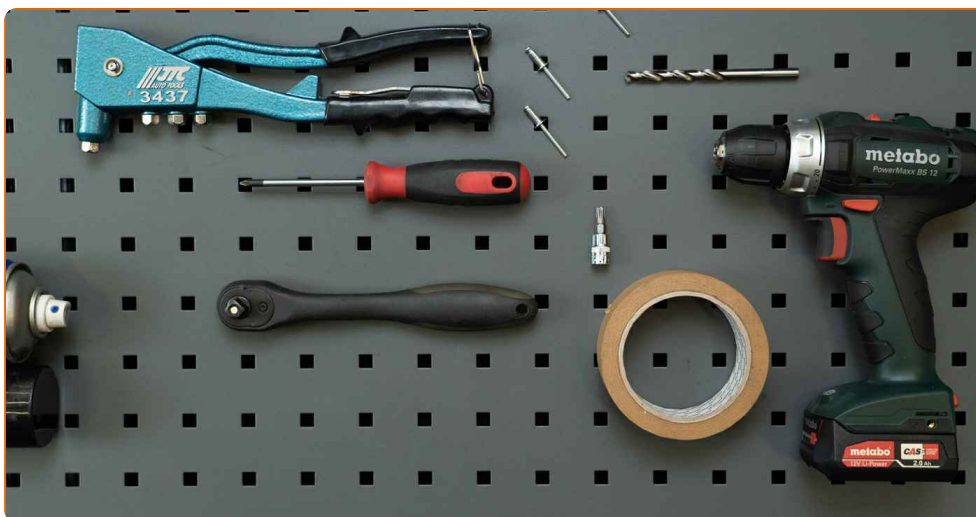
MERCEDES-BENZ Trieda E T-modell (S210) E 200 T (210.235), MERCEDES-BENZ Trieda E T-modell (S210) E 230 T (210.237), MERCEDES-BENZ Trieda E T-modell (S210) E 420 T (210.272), MERCEDES-BENZ Trieda E T-modell (S210) E 290 T Turbo-D (210.217), MERCEDES-BENZ Trieda E T-modell (S210) E 250 T D (210.210), MERCEDES-BENZ Trieda E T-modell (S210) E 270 T CDI, MERCEDES-BENZ Trieda E T-modell (S210) E 280 T 4-matic (210.281), MERCEDES-BENZ Trieda E T-modell (S210) E 320 T (210.265), MERCEDES-BENZ Trieda E T-modell (S210) E 300 T Turbo-D (210.225), MERCEDES-BENZ Trieda E T-modell (S210) E 320 T 4-matic (210.282), MERCEDES-BENZ Trieda E T-modell (S210) E 250 T Turbo-D (210.215), MERCEDES-BENZ Trieda E T-modell (S210) E 280 T (210.263), MERCEDES-BENZ Trieda E T-modell (S210) E 240 T (210.261), MERCEDES-BENZ Trieda E T-modell (S210) E 430 T (210.270), MERCEDES-BENZ Trieda E T-modell (S210) E 200 T Kompressor (210.245), (+ 7)

Postup sa môže mierne meniť podľa dizajnu auta.

Majte prosím na pamäti, že tento tutoriál bol vytvorený na základe procesu výmeny pre túto súčiastku inštalovanú na aute s podobným dizajnom.

Tento tutoriál bol vytvorený na základe procesu výmeny pre podobnú súčiastku na aute: MERCEDES-BENZ Trieda E Saloon (W210) E 270 CDI (210.016)

VÝMENA: MECHANIZMUS SŤAHOVANIA OKNA –  
MERCEDES-BENZ TRIEDA E T-MODELL (S210). ZOZNAM  
POTREBNÝCH NÁSTROJOV:



- Hviezdicový nástavec Torx T30
- Ráčňový kľúč
- Krížový skrutkovač
- Nástroj na demontáž čalúnenia
- Vŕtačka
- 7 mm vrták
- Nitovač
- 4.8 mm nity
- Maskovacia maliarska páska

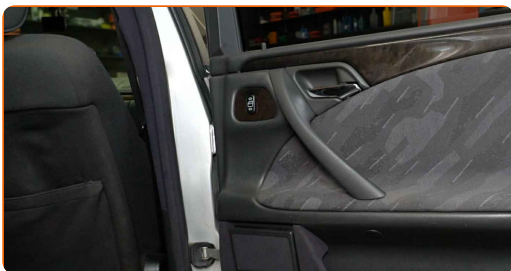
**Kúpiť nástroje**

Výmena: mechanizmus sťahovania okna – MERCEDES-BENZ Trieda E T-modell (S210). Odporúčajú odborníci z AUTODOC:

- Celý postup práce vykonajte pri vypnutom motore.

## VÝMENA: MECHANIZMUS SŤAHOVANIA OKNA – MERCEDES-BENZ TRIEDA E T-MODELL (S210). POSTUPUJTE PODĽA NASLEDOVNÉHO PROCESU:

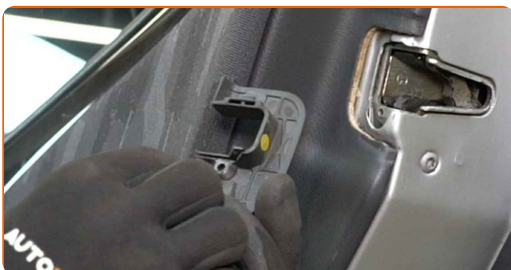
**1** Otvorte zadné dvere.



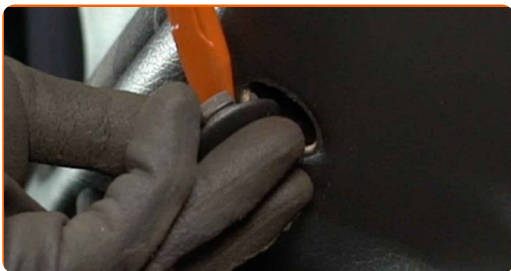
**2** Odskrutkujte upevňovací prvok krytu zámku dverí. Použite krížový skrutkovač PH.



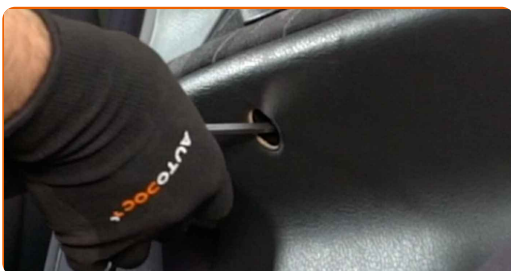
**3** Odstráňte kryt zámku dverí.



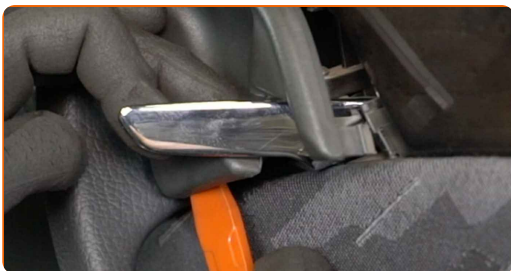
**4** Odstráňte krytku upevňovacieho prvku panela dverí. Použite plastový nástroj na demontáž čalúnenia.



**5** Odskrutkujte upevňovací prvok panela dverí. Použite krížový skrutkovač PH.



**6** Odpojte ozdobný panel kľučky dverí. Použite plastový nástroj na demontáž čalúnenia.

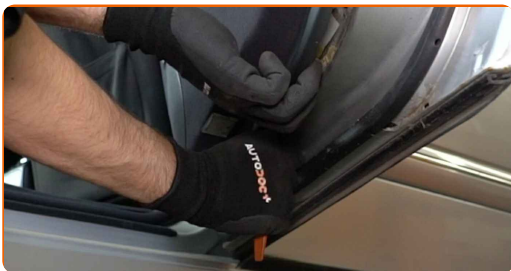


**7** Odskrutkujte upevňovací prvok panela dverí. Použite krížový skrutkovač PH.



8

Odpojte panel dverí. Použite plastový nástroj na demontáž čalúnenia.

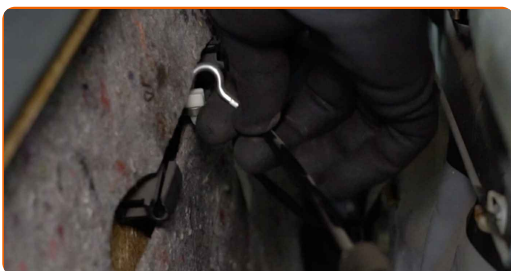


### AUTODOC odporúča:

- Výmena: mechanizmus sťahovania okna – MERCEDES-BENZ Trieda E T-modell (S210). Pri odstraňovaní súčiastky nepoužívajte príliš veľkú silu, pretože by sa mohla poškodiť.

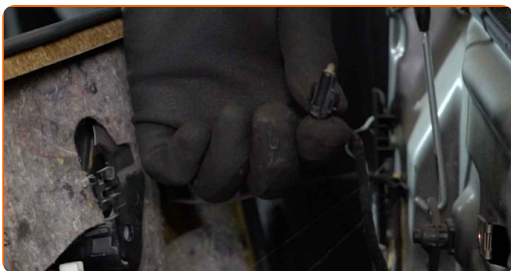
9

Odpojte lanko aktivačného prvku zámku dverí.



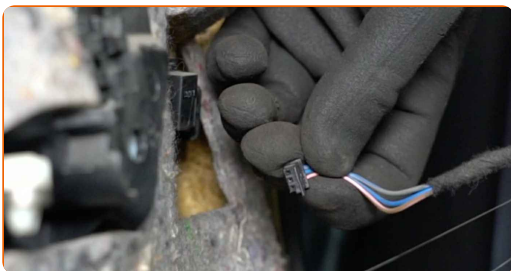
10

Odpojte modul osvetlenia kľučky dverí.

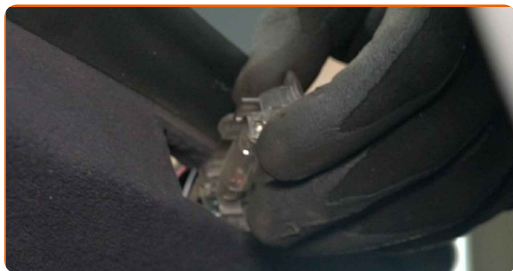


11

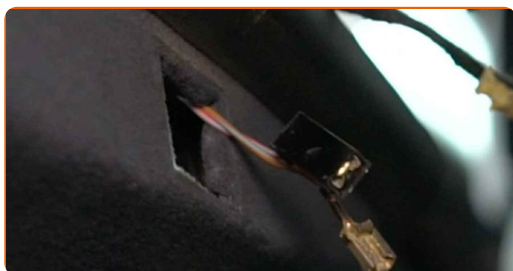
Odpojte konektor pre spínací modul elektrických okien



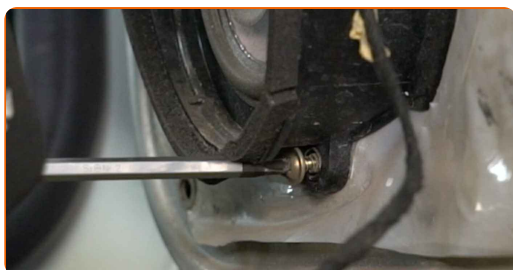
**12** Odstráňte svetlo. Použite plastový nástroj na demontáž čalúnenia.



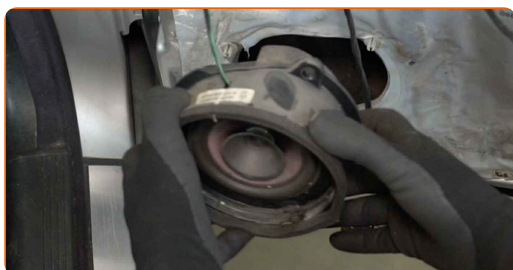
**13** Odpojte konektor žiarovky.



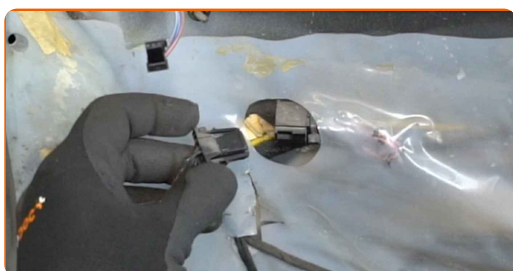
**14** Odskrutkujte upevňovacie prvky reproduktora Použite krížový skrutkovač PH.



**15** Odstráňte reproduktor



**16** Odpojte konektor reproduktora



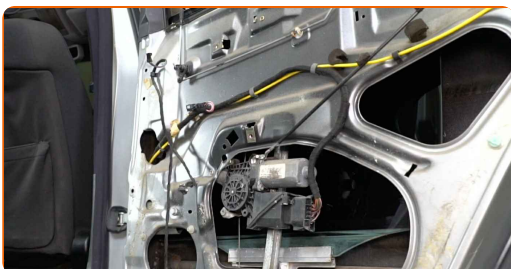


**17** Odpojte zvukovú izoláciu panela dverí.



**18** Zapnite zapal'ovanie.

**19** Sklo okna dajte dolu.



Výmena: mechanizmus sťahovania okna – MERCEDES-BENZ Trieda E T-modell (S210). Tip:

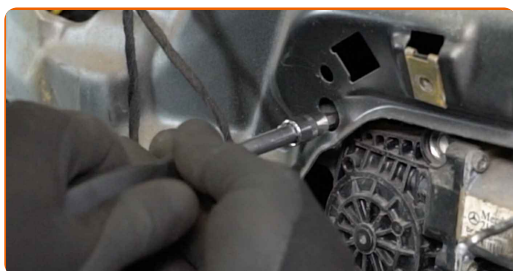
- Pokračujte v znižovaní skla okna, až kým nevidíte upevňovacie prvky.

**20** Vypnite zapal'ovanie.

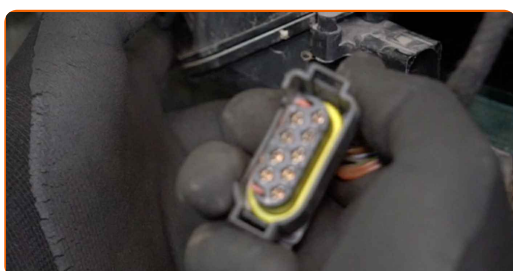
**21** Odpojte sponu upevnenia skla. Použite plastový nástroj na demontáž čalúnenia.



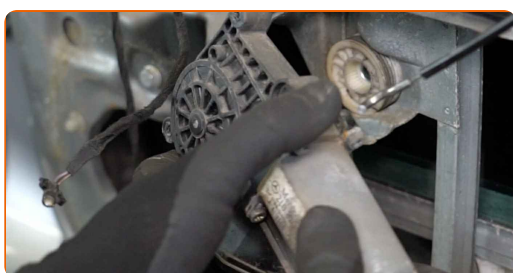
- 22** Odskrutkujte upevňovacie prvky elektromotora elektrického okna. Použite hviezdicový Torx T30. Použite ráčňový kľúč.



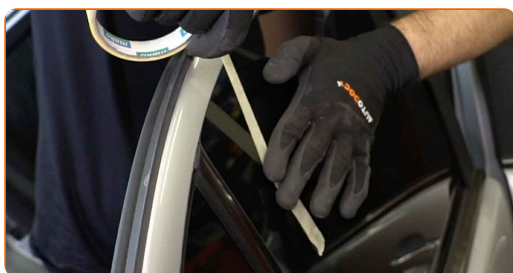
- 23** Odpojte konektor od elektromotora elektrického okna.



- 24** Odstráňte elektromotor elektrického okna.



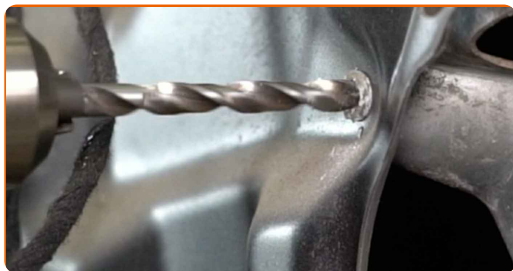
- 25** Kompletne zdvihnite sklo okna a zaistite ho na ráme dverí pomocou maskovacej maliarskej pásky.



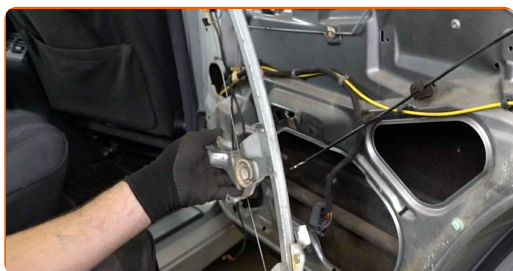
**AUTODOC odporúča:**

- Pre zabránenie vzniku zranenia okno držte pri jeho zdvíhaní.

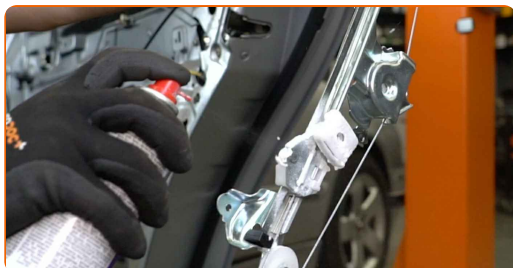
**26** Vyvrtajte nity spojenia regulátora okna. Použite vrtačku. Použite 7 mm vrták.



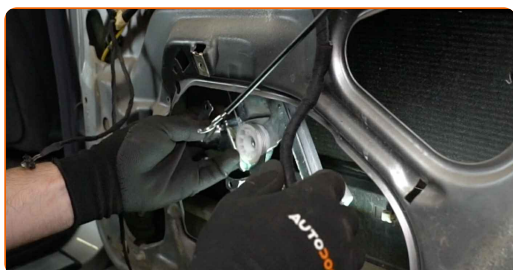
**27** Odstráňte mechanizmus regulátora okna.



**28** Natrite mechanizmus regulátora okna. Použite viacúčelové lítiové mazivo.

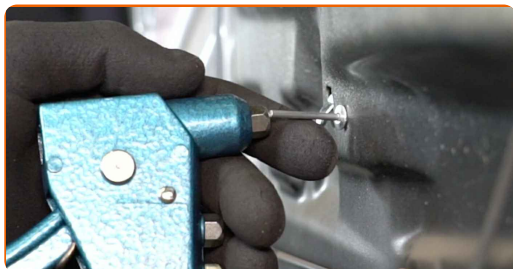


**29** Nainštalujte nový mechanizmus regulátora okna.



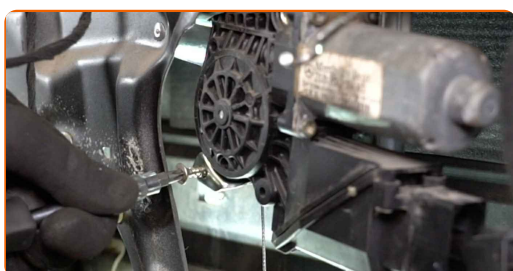
30

Nainštalujte nity mechanizmu regulátora okna. Použite nitovač. Použite 4,8 mm nity.



31

Nainštalujte a zaskrutkujte upevňovacie prvky elektromotora na nový mechanizmus regulátora okna. Použite hviezdicový Torx T30. Použite ráčňový kľúč.



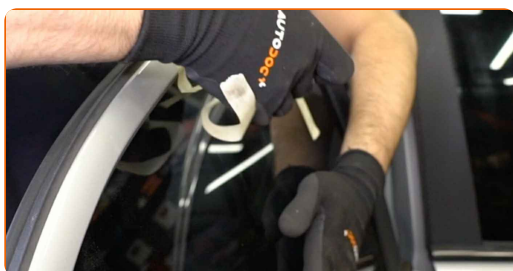
32

Pripojte konektor elektromotora elektrického okna.



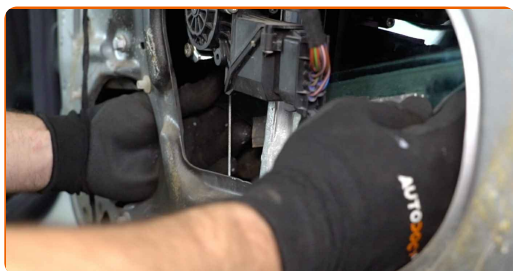
33

Odstráňte maskovaciu maliarsku pásku.



34

Sklo okna dajte dolu a nainštalujte ho na svoju montážnu pozíciu v mechanizme zdvíhania okien.



Výmena: mechanizmus sťahovania okna – MERCEDES-BENZ Trieda E T-modell (S210). Odporúčajú odborníci z AUTODOC:

- Pre zabránenie vzniku zranenia držte sklo pri jeho znižovaní.

35

Znova nainštalujte sponu upevnenia skla.

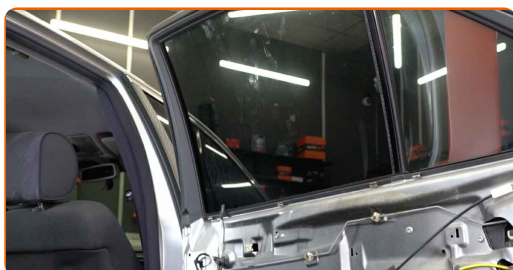


36

Zapnite zapal'ovanie.

37

Skontrolujte, či regulátor okna funguje správne.



38

Vypnite zapal'ovanie.

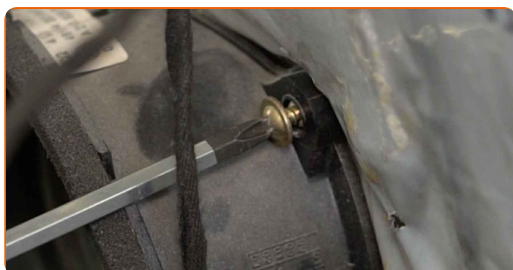
**39** Pripojte zvukovú izoláciu panela dverí.



**40** Nainštalujte reproduktor



**41** Zaskrutkujte upevňovacie prvky reproduktora Použite krížový skrutkovač PH.



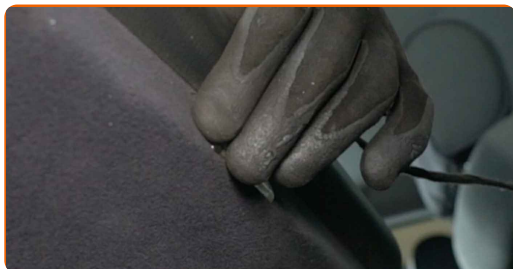
**42** Zapojte konektor reproduktora



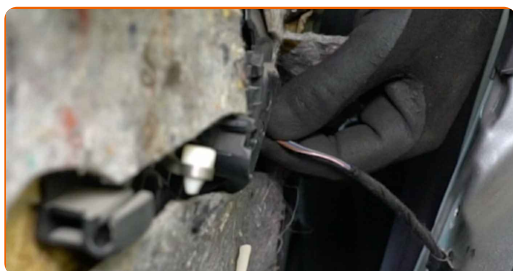
**43** Pripojte konektor žiarovky.



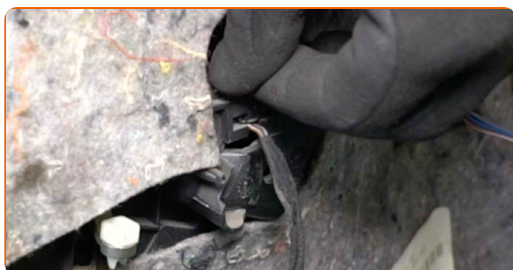
**44** Znova nainštalujte svetlo.



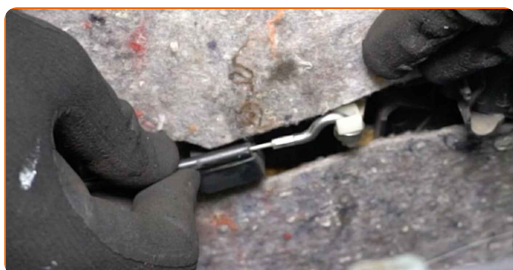
**45** Zapojte konektor pre spínací modul elektrických okien



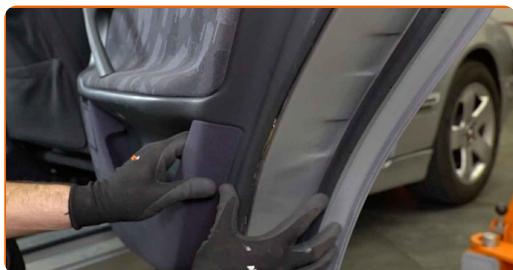
**46** Znovu pripevnite modul osvetlenia kľučky dverí.



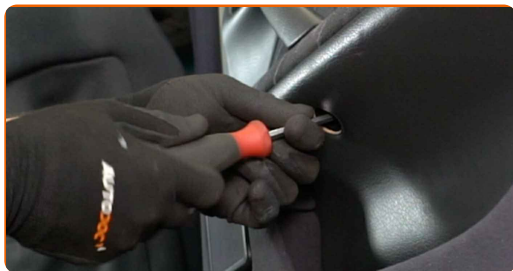
**47** Pripevnite lanko aktivačného prvku zámku dverí.



**48** Znova inštalujte panel dverí.



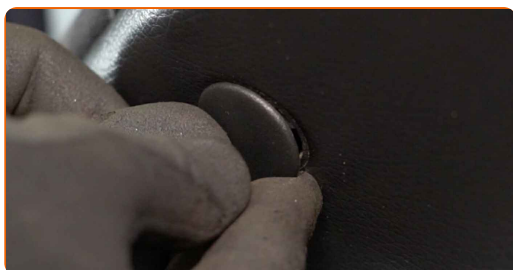
**49** Zaskrutkujte upevňovacie prvky panelu dverí. Použite križový skrutkovač PH.



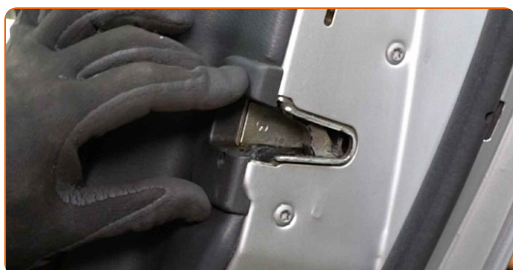
**50** Pripojte ozdobný panel kľučky dverí.



**51** Znova nainštalujte krytku upevňovacieho prvku panela dverí.



**52** Znova nainštalujte kryt zámku dverí.



**53** Zaskrutkujte upevňovací prvok krytu zámku dverí. Použite križový skrutkovač PH.





54

Zatvorte zadné dvere.

**VÝBORNE!** 

**ZOBRAZIŤ VIAC TUTORIÁLOV**

# AUTODOC – NÁHRADNÉ DIELY NAJVYŠŠEJ KVALITY ZA VÝBORNÚ CENU, A TO VŠETKO ONLINE

**AUTODOC MOBILNÁ APLIKÁCIA: ZACHYŤTE SKVELÉ AKCIE PRI  
POHODLNOM NAKUPOVANÍ**



**+ AUTODOC**

GET IT ON  
**Google Play**

Download on the  
**App Store**

**Download**

**OBROVSKÝ VÝBER NÁHRADNÝCH DIELOV PRE VAŠE AUTO**

**MECHANIZMUS ŠTAHOVANIA OKNA: ŠIROKÝ VÝBER**

## **i** **VYHLÁSENIE O ODMIETNUTÍ ZODPOVEDNOSTI:**

Dokument obsahuje iba všeobecné odporúčania, ktoré pre vás môžu byť užitočné pri svojpomocnej oprave vášho auta alebo pri výmene niektorých dielov. AUTODOC nezodpovedá za poškodenie, zranenie alebo za škodu na majetku, spôsobenú opravou alebo výmenou dielov následkom nesprávneho použitia alebo nesprávneho pochopenia uvedených informácií.

AUTODOC neberie zodpovednosť za žiadne možné chyby alebo nejasnosti uvedené v tomto návode. Uvedené informácie majú iba informatívny charakter a nie je možné ich zameniť s radami od odborníkov.

AUTODOC neberie zodpovednosť za nesprávne alebo rizikové používanie vybavenia, náradia alebo náhradných dielov. AUTODOC odporúča byť pri výmene alebo oprave opatrný a prísne dodržiavať všetky bezpečnostné pravidlá. Pamätajte si: používanie dielov nízkej kvality nezaručí vášmu autu dostatočnú mieru bezpečnosti na cestách.

© Copyright 2022 – Všetok obsah na tejto stránke, a najmä texty, fotografie a grafika, je chránený zákonom o autorských právach. Všetky práva, vrátane práva na kopírovanie, zverenie tretím stranám, práva na úpravu a preklad, vlastní spoločnosť AUTODOC GmbH.