



Ako vymeniť predné  
ložisko kolesa na  
**MERCEDES-BENZ Trieda  
E T-modell (S212)** – návod  
na výmenu

## PODOBNÝ VIDEO TUTORIÁL



Toto video ukazuje proces výmeny podobnej súčiastky na inom vozidle

### Dôležité!

Tento proces výmeny môžete použiť pre model:

MERCEDES-BENZ Trieda E T-modell (S212) E 350 (212.256), MERCEDES-BENZ Trieda E T-modell (S212) E 63 AMG (212.274), MERCEDES-BENZ Trieda E T-modell (S212) E 350 CDI (212.223), MERCEDES-BENZ Trieda E T-modell (S212) E 500 (212.273), MERCEDES-BENZ Trieda E T-modell (S212) E 350 (212.259), MERCEDES-BENZ Trieda E T-modell (S212) E 300 (212.255), MERCEDES-BENZ Trieda E T-modell (S212) E 200 CDI / BlueTEC (212.205, 212.206), MERCEDES-BENZ Trieda E T-modell (S212) E 220 CDI / BlueTEC (212.202, 212.201), MERCEDES-BENZ Trieda E T-modell (S212) E 250 CDI / BlueTEC (212.203, 212.204), MERCEDES-BENZ Trieda E T-modell (S212) E 350 CDI (212.225), MERCEDES-BENZ Trieda E T-modell (S212) E 200 CGI (212.248), MERCEDES-BENZ Trieda E T-modell (S212) E 250 CGI (212.247), MERCEDES-BENZ Trieda E T-modell (S212) E 350 CGI (212.257), MERCEDES-BENZ Trieda E T-modell (S212) E 500 (212.272), MERCEDES-BENZ Trieda E T-modell (S212) E 63 AMG (212.277), (+ 14)

Postup sa môže mierne meniť podľa dizajnu auta.

Majte prosím na pamäti, že tento tutoriál bol vytvorený na základe procesu výmeny pre túto súčiastku inštalovanú na aute s podobným dizajnom.

Tento tutoriál bol vytvorený na základe procesu výmeny pre podobnú súčiastku na aute: MERCEDES-BENZ Trieda E Saloon (W211) E 270 CDI (211.016)

VÝMENA: LOŽISKA KOLESA – MERCEDES-BENZ TRIEDA E T-MODELL (S212). ZOZNAM POTREBNÝCH NÁSTROJOV:



- Drôtená kefa
- Nylonová čistiaca kefa
- Sprej WD-40
- Čistič brzd
- Univerzálny čistiaci sprej
- Medené mazivo
- Viacúčelové mazivo
- Momentový kľúč
- Kombinačný kľúč č.17
- Kombinačný kľúč č.32
- HEX nástavec č. H5
- Nástavec č. 13
- Nástavec č. 21
- Hviezdicový nástavec Torx T30
- Úderová rázová hlavica na matice kolies č.17
- Ráčňový kľúč
- Vratidlo
- Nárazový skrutkovač
- Sada vložky a orechu ložiska
- Prípravok na zatlačenie brzdových piestov
- Kladivo
- Gumové kladivo
- Okrúhle kliešte
- Páčidlo
- 3-ramenný sťahovák ozubených koliesok
- Klin pod koleso auta

**Kúpiť nástroje**

Výmena: ložiska kolesa – MERCEDES-BENZ Trieda E T-modell (S212). Tip od odborníkov z AUTODOC:

- Nepoužívajte opätovne ložisko vášho auta MERCEDES-BENZ Trieda E T-modell (S212).
- Proces výmeny ložiska náboja kolesa je totožný pre obe kolesá na rovnakej náprave.
- Prosím pozor: všetky práce na aute - MERCEDES-BENZ Trieda E T-modell (S212) – sa musia vykonávať pri vypnutom motore.

## VÝMENU USKUTOČNITE V NASLEDUJÚCOM PORADÍ:

**1** Otvorte kapotu.

**2** Zapojte servisné vybavenie a prepnite SBC systém do servisného režimu.

### Pozor!

- Niektoré vozidlá nemusia mať SBC systém.

**3** Odskrutkujte uzáver nádržky brzdovej kvapaliny.



**4** Kolesá auta zaistíte pomocou klinov.

5

Uvoľnite upevňovacie skrutky kolesa. Použite rázový nástavec na koleso č. 17.



6

Zodvihnite prednú časť vozidla a zaistite vozidlo na podperách.

7

Odskrutkujte skrutky kolies.

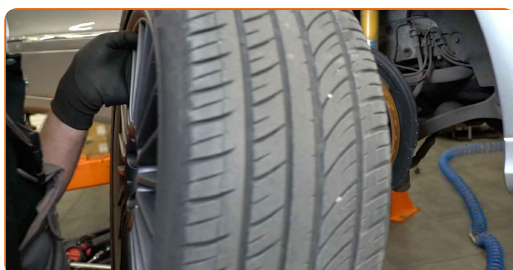


### AUTODOC odporúča:

- Dôležité! Pri odskrutkovaní upevňovacích skrutiek držte koleso. MERCEDES-BENZ Trieda E T-modell (S212)

8

Odstráňte koleso.



9

Odpojte konektor snímača opotrebenia brzdovej platničky. Použite okrúhle kliešte.



10

Rozšírte brzdové platničky. Použite páčidlo.



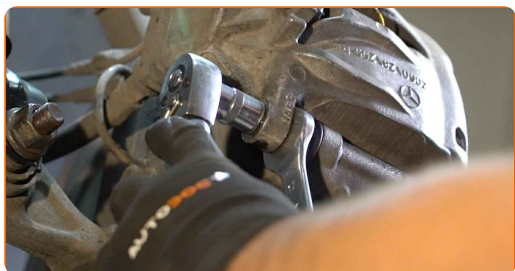
11

Vyčistite upevňovacie prvky brzdového strmeňa. Použite drôtenú kefu. Použite sprej WD-40.



12

Odskrutkujte upevnenie brzdového strmeňa. Použite kombinačný kľúč č.17 Použite nástavec č.13. Použite ráčňový kľúč.



13

Odstráňte brzdový strmeň.

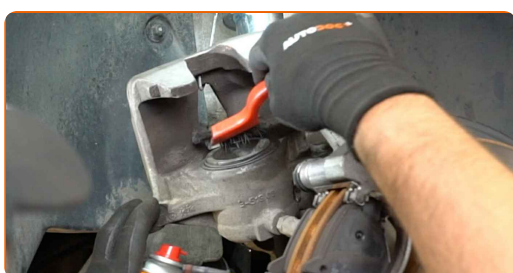


Výmena: ložiska kola – MERCEDES-BENZ Trieda E T-modell (S212). Tip:

- Priviažte strmeň k zaveseniu kolies alebo ku karosérii drôtikom bez odpojenia od brzdovej hadičky, aby sa predišlo strate tlaku v brzdovom systéme.
- Uistite sa, že brzdový strmeň nevisí na brzdovej hadičke.
- Po odstránení brzdového strmeňa nestláčajte brzdový pedál. Vypadol by totiž piest z brzdového valca, vyliala by sa brzdová kvapalina a systém by stratil tlak.
- Skontrolujte držiak brzdového strmeňa, vodiace závlačky brzdového strmeňa a puzdrá. Vyčistite ich. Ak je to potrebné, vymeňte ich.

14

Natrite piest brzdového strmeňa. Použite nylonovú čistiacu kefu. Použite čistič bŕzd.





AUTODOC odporúča:

- Výmena: ložiska kolesa – MERCEDES-BENZ Trieda E T-modell (S212). Po aplikovaní spreja niekoľko minút počkajte.

15

Nainštalujte nástroj na zatlačenie brzdových piestov.



16

Odstráňte brzdové platničky.

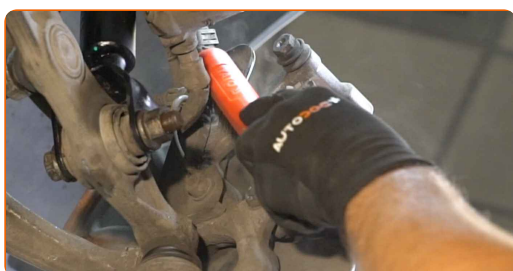


17

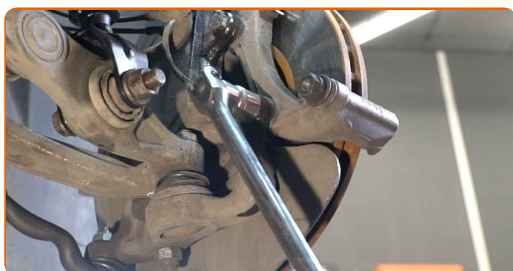
Odpojte snímač opotrebenia brzdových platničiek.

18

Vyčistite upevňovacie prvky držiaka brzdového strmeňa. Použite drôtenú kefu. Použite sprej WD-40.



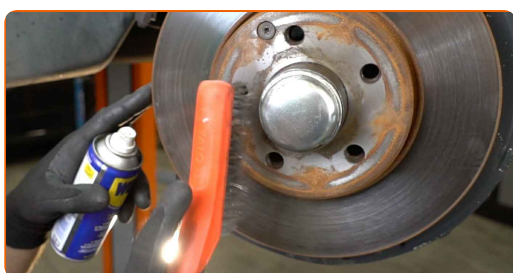
- 19** Odskrutkujte upevnenie svorky brzdového strmeňa. Použite nástavec č.21. Použite vratidlo. Použite ráčňový kľúč.



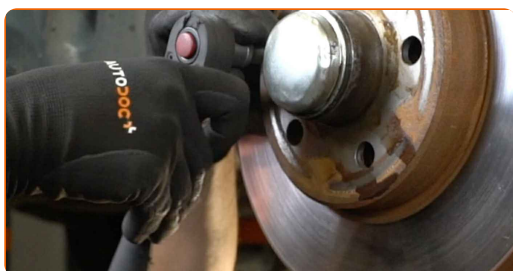
- 20** Odstráňte svorku strmeňa.



- 21** Vyčistite upevňovacie prvky brzdového kotúča. Použite drôtenú kefu. Použite sprej WD-40.



- 22** Odskrutkujte upevnenie brzdového kotúča. Použite hviezdicový Torx T30. Použite nárazový skrutkovač.



23

Odstráňte brzdový kotúč.



24

Odstráňte krytku matice náboja kola. Použite páčidlo. Použite kladivo.



Výmena: ložiska kola – MERCEDES-BENZ Trieda E T-modell (S212). Tip od odborníkov z AUTODOC:

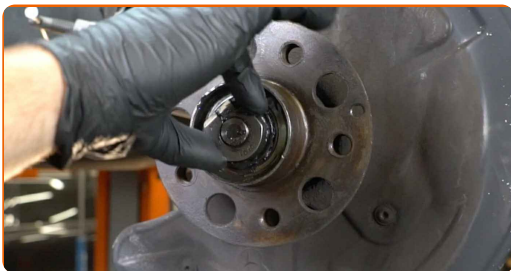
- V niektorých autách nie je náboj kola chránený krytkou.

25

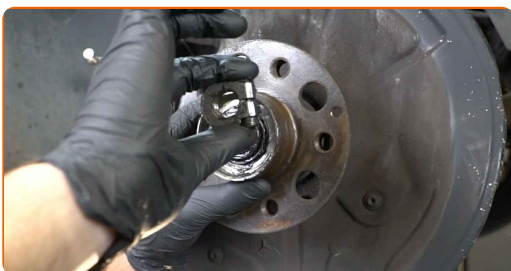
Uvoľnite upevňovaciu maticovú skrutku náboja kola. Použite imbusový kľúč č. H5. Použite ráčňový kľúč.



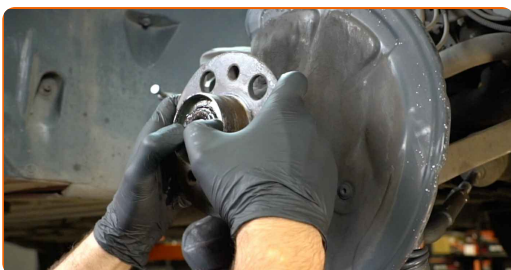
**26** Odskrutkujte maticu náboja.



**27** Odstráňte upevňujúcu maticu.



**28** Spolu odstráňte náboj a ložisko, pretože tieto dva prvky sú zmontované do seba.



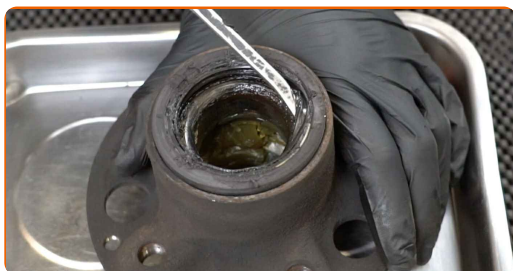
**29** Vyčistite montážnu pozíciu náboja kola. Použite viacúčelový čistiaci sprej.



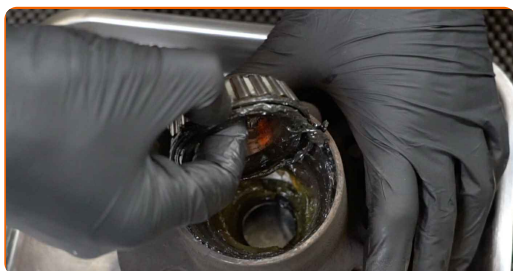
**30** Odstráňte ložisko náboja kola.



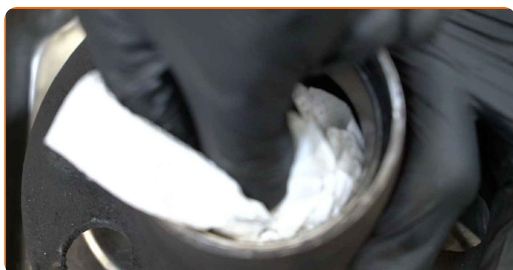
**31** Odstráňte starý O-kružok. Použite páčidlo.



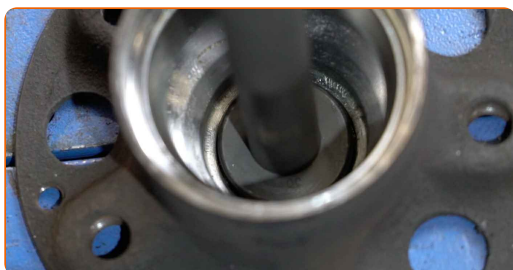
**32** Odstráňte ložisko náboja kola.



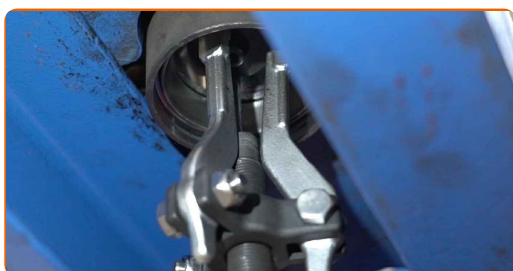
**33** Vyčistite montážny otvor ložiska náboja.



**34** Vytlačte vnútornú koľajničku ložiska z náboja kola. Použite sadu vložky a orechu ložiska.



**35** Vytlačte vnútornú koľajničku ložiska z náboja kola. Použite 3-ramenný sťahovák ozubených koliesok. Použite sadu vložky a orechu ložiska.





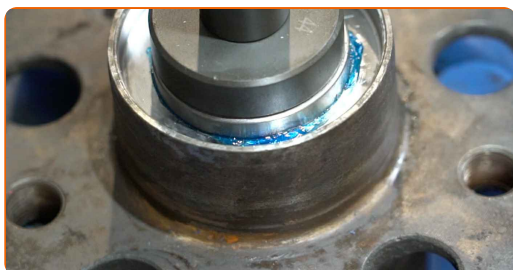
**36** Vyčistite náboj. Použité drôtenú kefu. Použité viacúčelový čistiaci sprej.



**37** Natrite montážnu pozíciu zostavy ložiska. Použité viacúčelové mazivo.



**38** Nainštalujte vnútornú drážku ložiska kola do náboja. Použité sadu vložky a orechu ložiska.

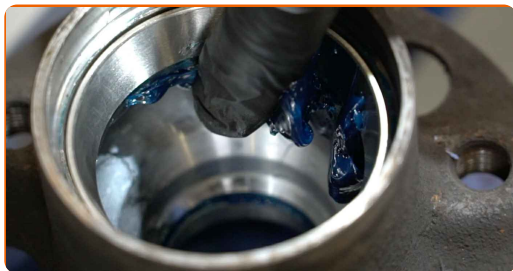


**39** Nainštalujte vnútornú drážku ložiska kola do náboja. Použité sadu vložky a orechu ložiska.



40

Natrite montážnu pozíciu zostavy ložiska. Použite viacúčelové mazivo.



41

Nainštalujte nové ložisko náboja kolesa.



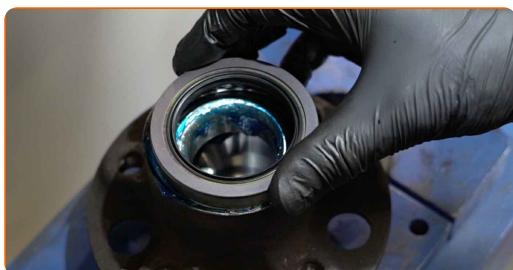
42

Natrite montážnu pozíciu zostavy ložiska. Použite viacúčelové mazivo.



43

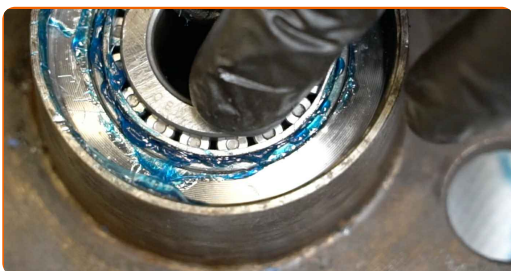
Nainštalujte nový O-krúžok. Použite sadu vložky a orechu ložiska.



**44** Natrite montážnu pozíciu zostavy ložiska. Použite viacúčelové mazivo.



**45** Nainštalujte nové ložisko náboja kolesa.



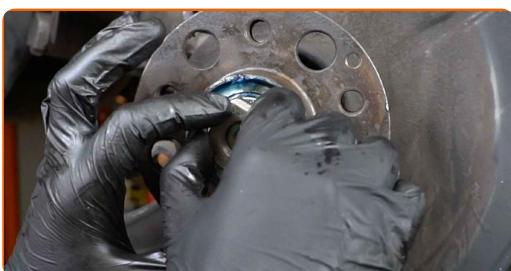
**46** Natrite montážnu pozíciu zostavy ložiska. Použite viacúčelové mazivo.



**47** Nainštalujte nový náboj kolesa s ložiskom.



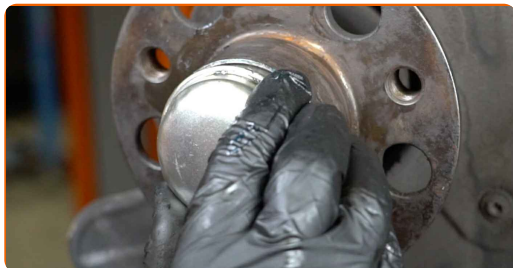
**48** Nainštalujte upevňovaciu maticu.



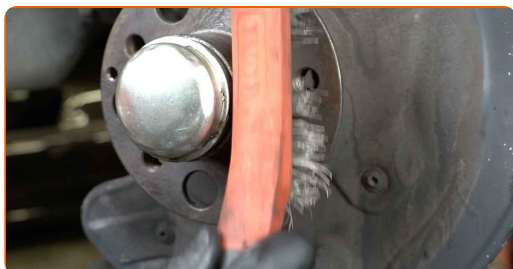


**49** Zaskrutkujte maticu náboja.

**50** Nainštalujte uzáver skrutky náboja.



**51** Vyčistite náboj. Použite drôtenú kefu. Natrite kontaktný povrch. Použite medené mazivo.



**52** Nainštalujte brzdový kotúč.



**53** Upevnite upevnenie brzdového kotúča. Použite hviezdicový Torx T30. Použite momentový kľúč. Utiahnite ju krútiacim momentom 8 Nm.



54

Očistite brzdový strmeň od prachu a špiny. Použite drôtenú kefu. Použite čistič brzd.

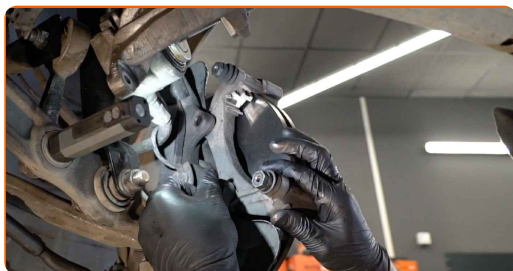


### AUTODOC odporúča:

- Výmena: ložiska kolesa – MERCEDES-BENZ Trieda E T-modell (S212). Po aplikovaní spreja niekoľko minút počkajte.

55

Nainštalujte svorku brzdového strmeňa.



56

Upevnite svorku brzdového strmeňa. Použite nástavec č.21. Použite momentový kľúč. Utiahnite ju krútiacim momentom 115 Nm.

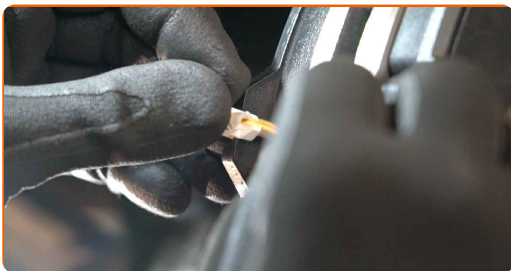


57

Nainštalujte brzdové platničky.



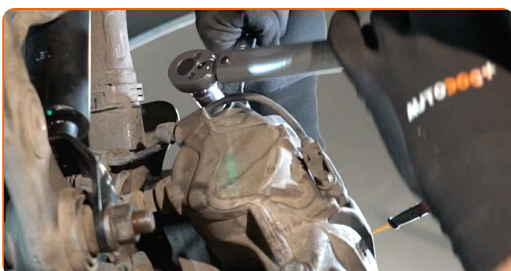
**58** Zapojte snímač opotrebenia brzdových platničiek.



**59** Zatlačte piest brzdového strmeňa. Použite prípravok na zatlačenie brzdových piestov.



**60** Nainštalujte brzdový strmeň a upevnite ho. Použite kombinačný kľúč č.17 Použite nástavec č.13. Použite momentový kľúč. Utiahnite ju krútiacim momentom 35 Nm.



**61** Zapojte konektor snímača opotrebenia brzdovej platničky.



**62** Odstráňte krytku matice náboja kolesa.



63

Nainštalujte koleso.



### AUTODOC odporúča:

- Dôležité! Pri zaskrutkovaní upevňovacích skrutiek držte koleso. MERCEDES-BENZ Trieda E T-modell (S212)

64

Zaskrutkujte skrutky kolies. Použite rázový nástavec na koleso č. 17.



65

Nastavte ložisko kolesa. Použite kombinačný kľúč č.32



### Výmena: ložiska kolesa – MERCEDES-BENZ Trieda E T-modell (S212). Odporúčajú odborníci z AUTODOC:

- Pri uťahovaní matice náboja kolesa neaplikujte príliš veľkú silu. Môžu sa tým poškodiť zúžené valčekové ložiská.

**66** Uvoľnite upevňovacie skrutky kolesa. Použite rázový nástavec na koleso č. 17.

**67** Odskrutkujte skrutky kolies.

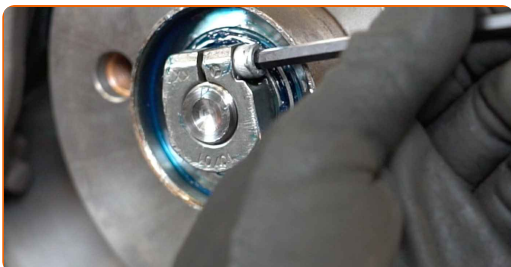


### AUTODOC odporúča:

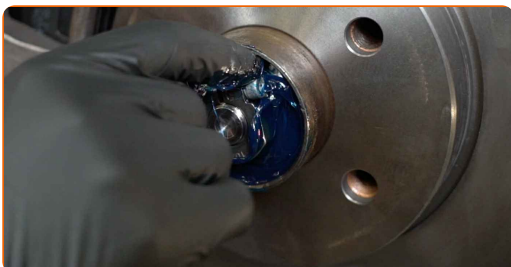
- Upozornenie! Pre vyhnutie sa zraneniu držte koleso pri odskrutkovaní upevňovacích skrutiek. MERCEDES-BENZ Trieda E T-modell (S212)

**68** Odstráňte koleso.

**69** Zaskrutkujte upevňovaciu maticovú skrutku náboja kolesa. Použite imbusový kľúč č. H5. Použite ráčňový kľúč.

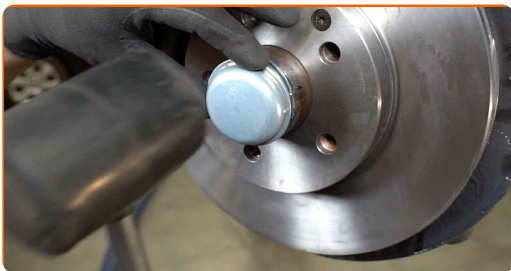


**70** Natrite ložisko náboja kolesa. Použite viacúčelové mazivo.





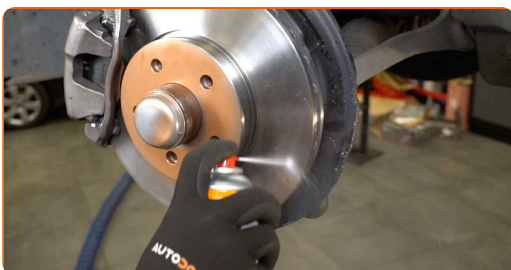
**71** Nainštalujte uzáver skrutky náboja. Použite gumové kladivo.



**72** Natrite povrch, kde je brzdový kotúč v kontakte s ráfikom kolesa. Použite medené mazivo.



**73** Vyčistite povrch brzdového kotúča. Použite čistič brzd.



### AUTODOC odporúča:

- Výmena: ložiska kolesa – MERCEDES-BENZ Trieda E T-modell (S212). Po aplikovaní spreja niekoľko minút počkajte.

**74** Nainštalujte koleso.



**AUTODOC odporúča:**

- Upozornenie! Pre vyhnutie sa zraneniu držte koleso pri zaskrutkovaní upevňovacích skrutiek na auto. MERCEDES-BENZ Trieda E T-modell (S212)

**75**

Zaskrutkujte skrutky kolies. Použite rázový nástavec na koleso č. 17.



**76**

Dajte auto dolu a skrutkujte skrutky v krížovom poradí. Použite rázový nástavec na koleso č. 17. Použite momentový kľúč. Utiahnite ju krútiacim momentom 130 Nm.



**77**

Odstráňte zdviháky a klíny.



**78**

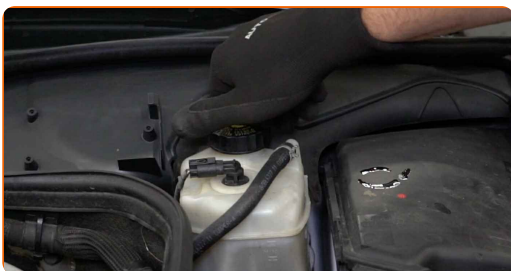
Prepnite SBC systém do prevádzkového režimu a odpojte servisné vybavenie.

Výmena: ložiska kolesa – MERCEDES-BENZ Trieda E T-modell (S212). Tip od AUTODOC:

- Skontrolujte stav a hladinu brzdovej kvapaliny v expanznej nádrži a ak je to potrebné, doplňte ju.

79

Utiahnite uzáver nádržky brzdovej kvapaliny.



80

Zatvorte kapotu.

**VÝBORNE!** 

ZOBRAZIŤ VIAC TUTORIÁLOV



# AUTODOC – NÁHRADNÉ DIELY NAJVYŠŠEJ KVALITY ZA VÝBORNÚ CENU, A TO VŠETKO ONLINE

**AUTODOC MOBILNÁ APLIKÁCIA: ZACHYŤTE SKVELÉ AKCIE PRI  
POHODLNOM NAKUPOVANÍ**



**+ AUTODOC**

GET IT ON  
**Google Play**

Download on the  
**App Store**

**Download**

**OBROVSKÝ VÝBER NÁHRADNÝCH DIELOV PRE VAŠE AUTO**

**LOŽISKO KOLESA: ŠIROKÝ VÝBER**

## **i** **VYHLÁSENIE O ODMIETNUTÍ ZODPOVEDNOSTI:**

Dokument obsahuje iba všeobecné odporúčania, ktoré pre vás môžu byť užitočné pri svojpomocnej oprave vášho auta alebo pri výmene niektorých dielov. AUTODOC nezodpovedá za poškodenie, zranenie alebo za škodu na majetku, spôsobenú opravou alebo výmenou dielov následkom nesprávneho použitia alebo nesprávneho pochopenia uvedených informácií.

AUTODOC neberie zodpovednosť za žiadne možné chyby alebo nejasnosti uvedené v tomto návode. Uvedené informácie majú iba informatívny charakter a nie je možné ich zameniť s radami od odborníkov.

AUTODOC neberie zodpovednosť za nesprávne alebo rizikové používanie vybavenia, náradia alebo náhradných dielov. AUTODOC odporúča byť pri výmene alebo oprave opatrný a prísne dodržiavať všetky bezpečnostné pravidlá. Pamätajte si: používanie dielov nízkej kvality nezaručí vášmu autu dostatočnú mieru bezpečnosti na cestách.

© Copyright 2022 – Všetok obsah na tejto stránke, a najmä texty, fotografie a grafika, je chránený zákonom o autorských právach. Všetky práva, vrátane práva na kopírovanie, zverenie tretím stranám, práva na úpravu a preklad, vlastní spoločnosť AUTODOC GmbH.