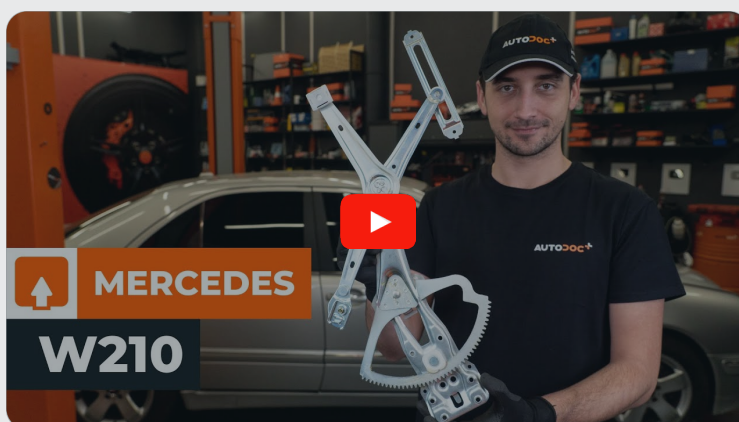


# **AUTODOC CLUB**

Ako vymeniť predné  
mechanizmus sťahovania  
okna na **MERCEDES-  
BENZ Trieda E Valník /  
Podvozok (VF210) –  
návod na výmenu**

## PODOBNÝ VIDEO TUTORIÁL



Toto video ukazuje proces výmeny podobnej súčiastky na inom vozidle

### **ⓘ Dôležité!**

Tento proces výmeny môžete použiť pre model:

MERCEDES-BENZ Trieda E Valník / Podvozok (VF210) E 220 CDi (210.606),  
 MERCEDES-BENZ Trieda E Valník / Podvozok (VF210) E 250 d (210.610), MERCEDES-BENZ  
 Trieda E Valník / Podvozok (VF210) E 270 CDI (210.616), MERCEDES-BENZ  
 Trieda E Valník / Podvozok (VF210) E 290 TD (210.617), MERCEDES-BENZ Trieda E  
 Valník / Podvozok (VF210) E 280 (210.663)

Postup sa môže mierne meniť podľa dizajnu auta.

Tento tutoriál bol vytvorený na základe procesu výmeny pre podobnú súčiastku na aute: MERCEDES-BENZ Trieda E Saloon (W210) E 270 CDI (210.016)

VÝMENA: MECHANIZMUS SŤAHOVANIA OKNA –  
MERCEDES-BENZ TRIEDA E VALNÍK / PODVOZOK  
(VF210). POTREBNÉ NÁSTROJE:



- Sprej WD-40
- Viacúčelové lítiové mazivo
- Momentový kľúč
- Nástavec č. 10
- Hviezdicový nástavec Torx T30
- Ráčňový kľúč
- Krížový skrutkovač
- Nástroj na demontáž čalúnenia
- Vŕtačka
- 7 mm vrták
- Nitovač
- 4.8 mm nity
- Maskovacia maliarska páska

**Kúpiť nástroje**

Výmena: mechanizmus sťahovania okna – MERCEDES-BENZ Trieda E Valník / Podvozok (VF210). Profesionáli odporúčajú:

- Celý postup práce vykonajte pri vypnutom motore.

## VÝMENA: MECHANIZMUS SŤAHOVANIA OKNA – MERCEDES-BENZ TRIEDA E VALNÍK / PODVOZOK (VF210). ODPORÚČANÝ POSTUP KROKOV:

**1** Otvorte dvere auta.

**2** Zapnite zapaľovanie.

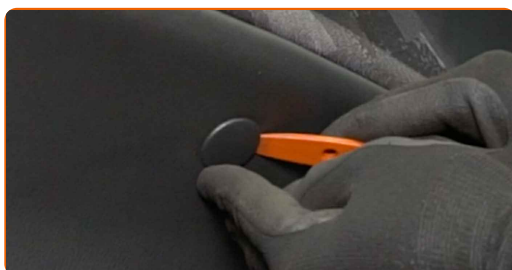
**3** Sklo okna dajte dolu.

### AUTODOC odporúča:

- Pokračujte v znižovaní skla okna, až kým nevidíte upevňovacie prvky.

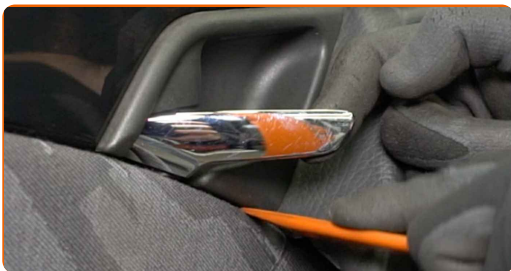
**4** Vypnite zapaľovanie.

**5** Odstráňte krytku upevňovacieho prvku panela dverí. Použite plastový nástroj na demontáž čalúnenia.



6

Odpojte ozdobný panel klůčky dverí. Použite plastový nástroj na demontáž čalúnenia.



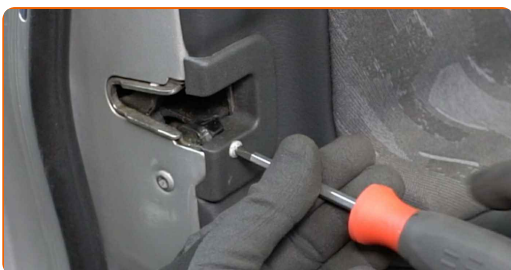
7

Odpojte SRS kryt. Použite plastový nástroj na demontáž čalúnenia.



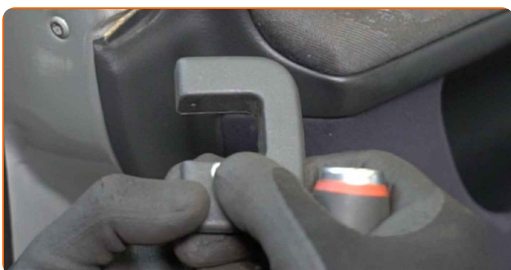
8

Odskrutkujte upevňovací prvok krytu zámku dverí. Použite krížový skrutkovač PH.

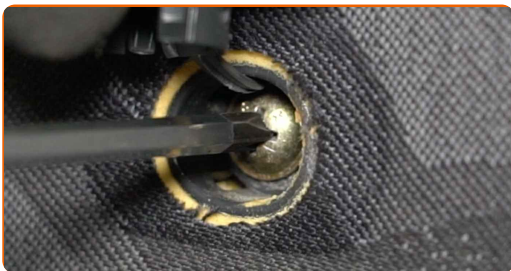


9

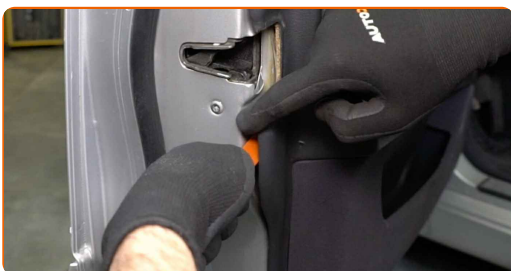
Odstráňte kryt zámku dverí.



**10** Odskrutkujte upevňovacie prvky panelu dverí. Použite krížový skrutkovač PH.



**11** Odpojte panel dverí. Použite plastový nástroj na demontáž čalúnenia.



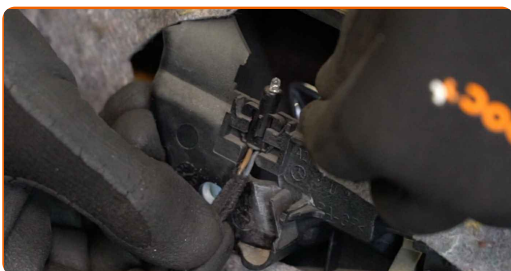
Výmena: mechanizmus sťahovania okna – MERCEDES-BENZ Trieda E Valník / Podvozok (VF210). AUTODOC odporúča:

- Pri odstraňovaní súčiastky neaplikujte mnoho sily. Inak by ste mohli poškodiť súčiastku.

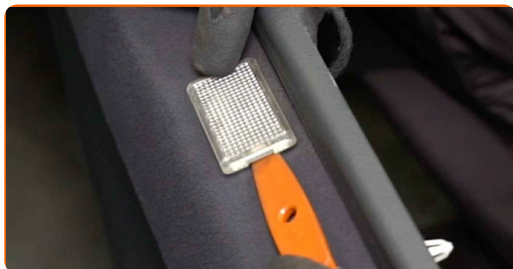
**12** Odpojte lanko aktivačného prvku zámku dverí.



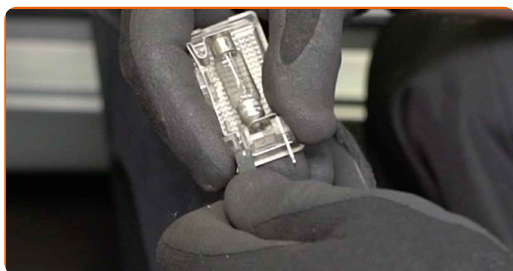
**13** Odpojte modul osvetlenia kľučky dverí.



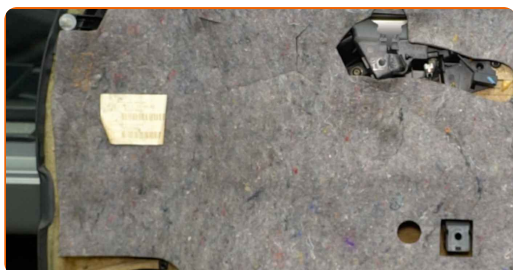
**14** Odstráňte svetlo. Použite plastový nástroj na demontáž čalúnenia.



**15** Odpojte konektor žiarovky.



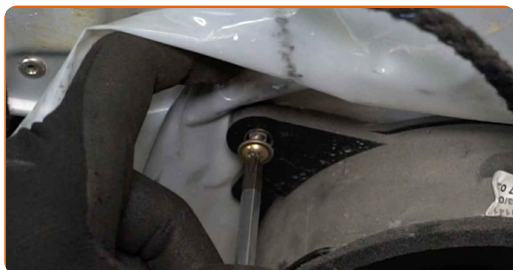
**16** Odpojte zvukovú izoláciu panela dverí.



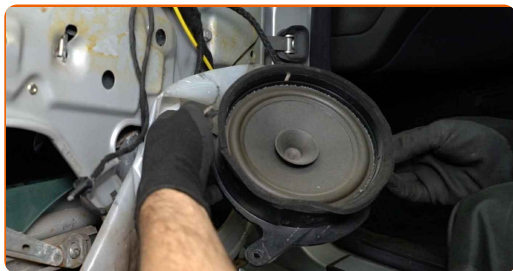
**17** Odpojte konektor reproduktora.



**18** Odskrutkujte upevňovacie prvky reproduktora. Použite krížový skrutkovač PH.



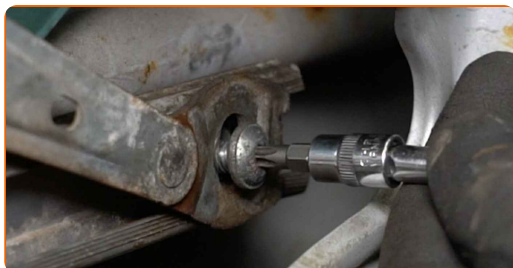
**19** Odstráňte reproduktor.



**20** Natrite upevňovací prvok skla. Použite sprej WD-40.



**21** Odskrutkujte upevňovací prvok skla. Použite krížový skrutkovač PH.



**22** Zapnite zapal'ovanie.

**23** Mierne podvihnite sklo a uvoľnite ho z regulátora okna.



**AUTODOC odporúča:**

- Pri odstraňovaní skla ho držte pevne, aby ste sa nezranili.



**24** Vypnite zapalovanie.

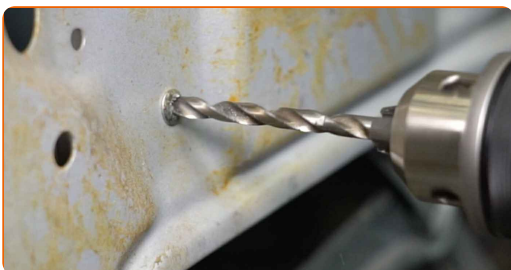
**25** Kompletne zdvihnite sklo okna a zaistite ho na ráme dverí pomocou maskovacej maliarskej pásky.



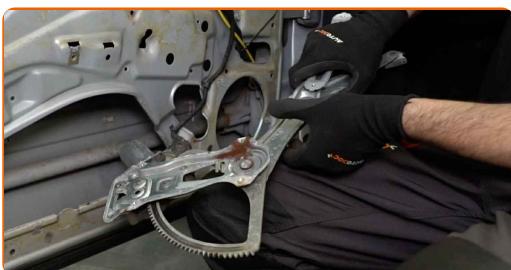
Výmena: mechanizmus sťahovania okna – MERCEDES-BENZ Trieda E Valník / Podvozok (VF210). Tip:

- Pre zabránenie vzniku zranenia okno držte pri jeho zdvíhaní.

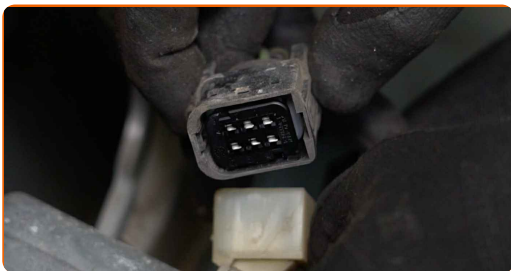
**26** Vyvrtajte nity spojenia regulátora okna. Použite vrtačku. Použite 7 mm vrták.



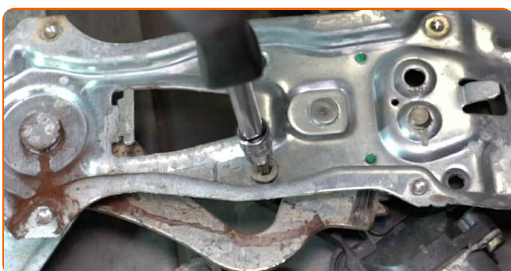
**27** Odstráňte mechanizmus regulátora okna.



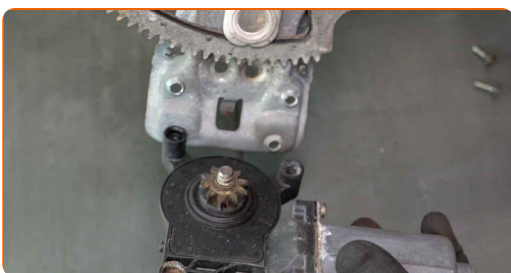
**28** Odpojte konektor od elektromotora elektrického okna.



**29** Odskrutkujte upevňovacie prvky elektromotora elektrického okna. Použite hviezdicový Torx T30. Použite ráčňový kľúč.



**30** Odstráňte elektromotor elektrického okna.



**31** Nainštalujte a zaskrutkujte upevňovacie prvky elektromotora na nový mechanizmus regulátora okna. Použite hviezdicový Torx T30. Použite ráčňový kľúč.



**32** Pripojte konektor elektromotora elektrického okna.



**33** Nainštalujte nový mechanizmus regulátora okna.

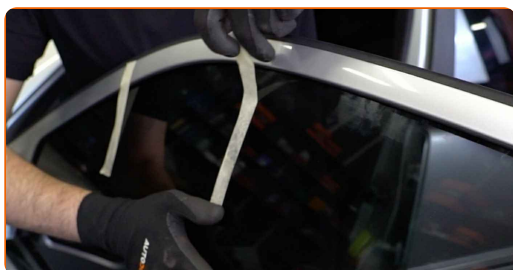


**34** Natrite mechanizmus regulátora okna. Použite viacúčelové lítiové mazivo.

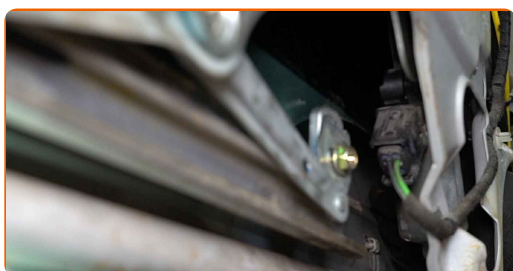
**35** Nainštalujte nity mechanizmu regulátora okna. Použite nitovač. Použite 4,8 mm nity.



**36** Odstráňte maskovaciu maliarsku pásku.



**37** Sklo okna dajte dolu a nainštalujte ho na svoju montážnu pozíciu v mechanizme zdvíhania okien.

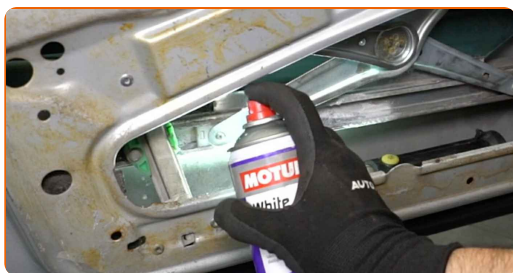


Výmena: mechanizmus sťahovania okna – MERCEDES-BENZ Trieda E Valník / Podvozok (VF210). Odporúčajú odborníci z AUTODOC:

- Pre zabránenie vzniku zranenia držte sklo pri jeho znižovaní.

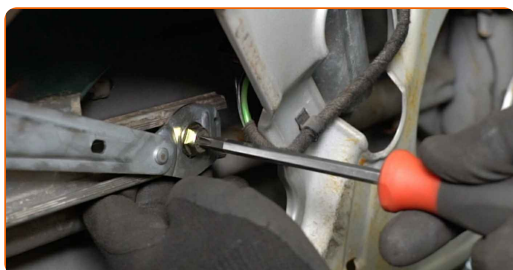
38

Natrite mechanizmus regulátora okna. Použite viacúčelové lítiové mazivo.



39

Zaskrutkujte upevňovací prvok skla. Použite krížový skrutkovač PH.



**AUTODOC odporúča:**

- Pre zabránenie vzniku zranenia držte sklo pri zaskrutkovaní upevňovacích prvkov.

40

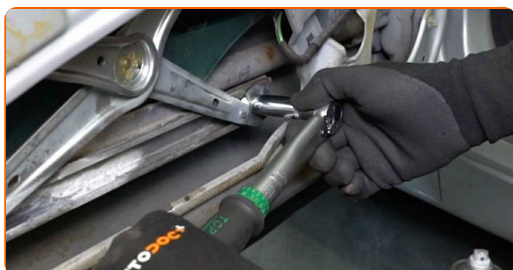
Zapnite zapalovanie.

**41** Skontrolujte, či regulátor okna funguje správne.



**42** Vypnite zapalovanie.

**43** Utiahnite upevňovací prvok skla. Použite nástavec č.10. Použite momentový kľúč. Utiahnite ju krútiacim momentom 8 Nm.



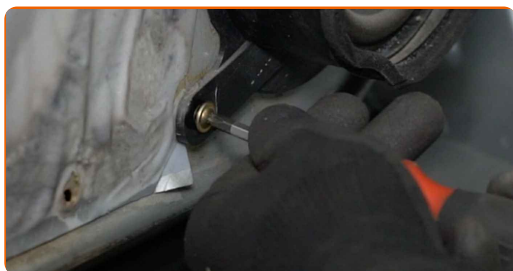
**44** Pripojte zvukovú izoláciu panela dverí.



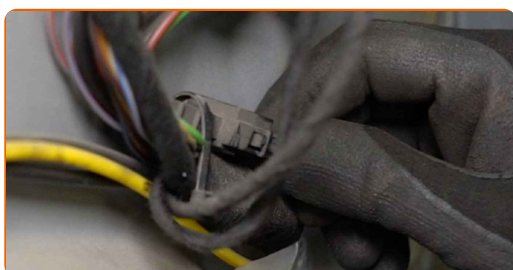
**45** Nainštalujte reproduktor.



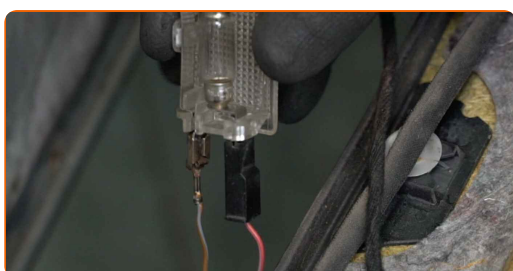
**46** Zaskrutkujte upevňovacie prvky reproduktora. Použite krížový skrutkovač PH.



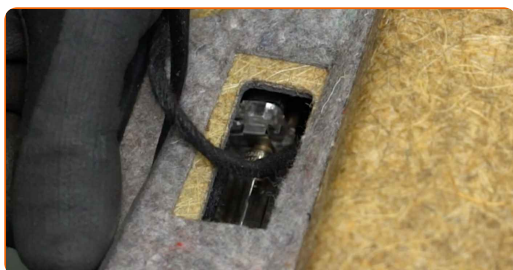
**47** Zapojte konektor reproduktora.



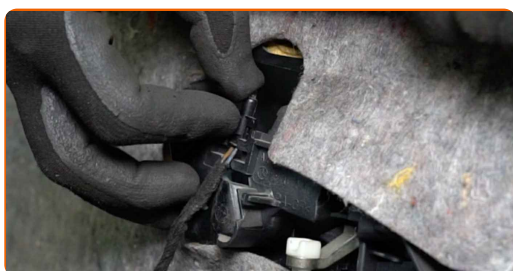
**48** Pripojte konektor žiarovky.



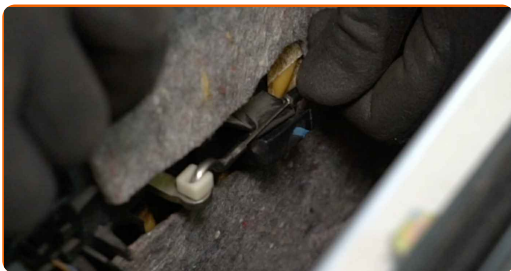
**49** Znova nainštalujte svetlo.



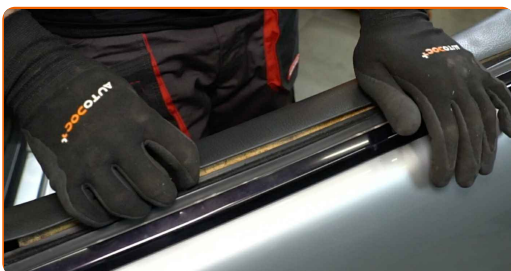
**50** Znovu pripevnite modul osvetlenia kľučky dverí.



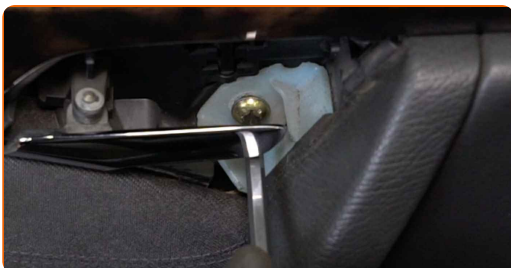
**51** Pripevnite lanko aktivačného prvku zámku dverí.



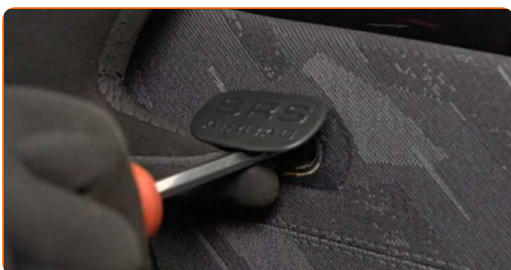
**52** Znova inštalujte panel dverí.



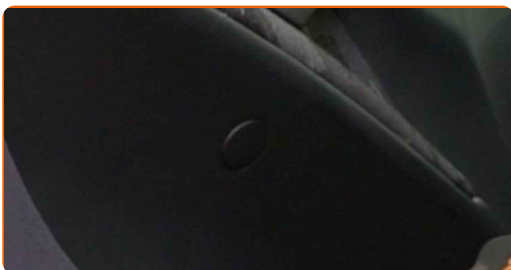
**53** Zaskrutkujte upevňovacie prvky panelu dverí. Použite krížový skrutkovač PH.



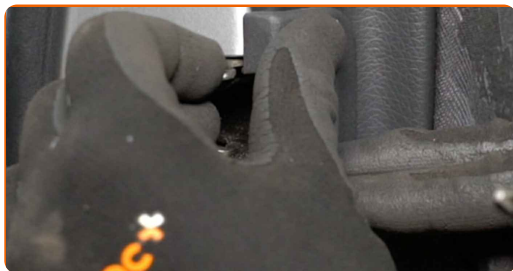
**54** Znova nainštalujte SRS kryt.



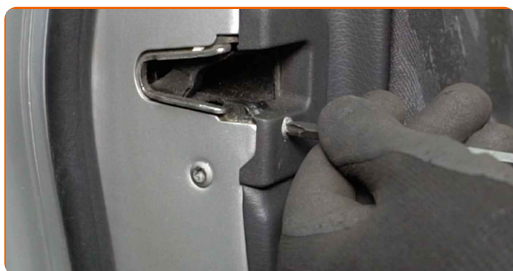
**55** Znova nainštalujte krytku upevňovacieho prvku panelu dverí.



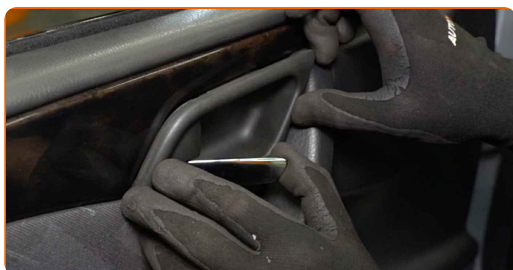
**56** Znova nainštalujte kryt zámku dverí.



**57** Zaskrutkujte upevňovací prvok krytu zámku dverí. Použite krížový skrutkovač PH.



**58** Pripojte ozdobný panel kľučky dverí.



**59** Zatvorte dvere auta.

**VÝBORNE!** 

**ZOBRAZIŤ VIAC TUTORIÁLOV**



# AUTODOC – NÁHRADNÉ DIELY NAJVYŠŠEJ KVALITY ZA VÝBORNÚ CENU, A TO VŠETKO ONLINE

**AUTODOC MOBILNÁ APLIKÁCIA: ZACHYŤTE SKVELÉ AKCIE PRI POHODLNOM NAKUPOVANÍ**



**+ AUTODOC**

GET IT ON  **Google Play**

 **Download on the App Store**

**Download**

**OBROVSKÝ VÝBER NÁHRADNÝCH DIELOV PRE VAŠE AUTO**

**MECHANIZMUS ŠTAHOVANIA OKNA: ŠIROKÝ VÝBER**

## **i** **VYHLÁSENIE O ODMIETNUTÍ ZODPOVEDNOSTI:**

Dokument obsahuje iba všeobecné odporúčania, ktoré pre vás môžu byť užitočné pri svojpomocnej oprave vášho auta alebo pri výmene niektorých dielov. AUTODOC nezodpovedá za poškodenie, zranenie alebo za škodu na majetku, spôsobenú opravou alebo výmenou dielov následkom nesprávneho použitia alebo nesprávneho pochopenia uvedených informácií.

AUTODOC neberie zodpovednosť za žiadne možné chyby alebo nejasnosti uvedené v tomto návode. Uvedené informácie majú iba informatívny charakter a nie je možné ich zameniť s radami od odborníkov.

AUTODOC neberie zodpovednosť za nesprávne alebo rizikové používanie vybavenia, náradia alebo náhradných dielov. AUTODOC odporúča byť pri výmene alebo oprave opatrný a prísne dodržiavať všetky bezpečnostné pravidlá. Pamätajte si: používanie dielov nízkej kvality nezaručí vášmu autu dostatočnú mieru bezpečnosti na cestách.

© Copyright 2022 – Všetok obsah na tejto stránke, a najmä texty, fotografie a grafika, je chránený zákonom o autorských právach. Všetky práva, vrátane práva na kopírovanie, zverenie tretím stranám, práva na úpravu a preklad, vlastní spoločnosť AUTODOC GmbH.