



Ako vymeniť predné  
stierače na **MERCEDES-  
BENZ Trieda E Valník /  
Podvozok (VF211)** –  
návod na výmenu

## PODOBNÝ VIDEO TUTORIÁL



Toto video ukazuje proces výmeny podobnej súčiastky na inom vozidle

### **Dôležité!**

Tento proces výmeny môžete použiť pre model:

MERCEDES-BENZ Trieda E Valník / Podvozok (VF211) E 220 CDI (211.606),

MERCEDES-BENZ Trieda E Valník / Podvozok (VF211) E 220 CDI (211.608),

MERCEDES-BENZ Trieda E Valník / Podvozok (VF211) E 270 CDI (211.616),

MERCEDES-BENZ Trieda E Valník / Podvozok (VF211) E 280 CDI (211.620)

Postup sa môže mierne meniť podľa dizajnu auta.

Tento tutoriál bol vytvorený na základe procesu výmeny pre podobnú súčiastku na aute: MERCEDES-BENZ Trieda E Saloon (W211) E 270 CDI (211.016)

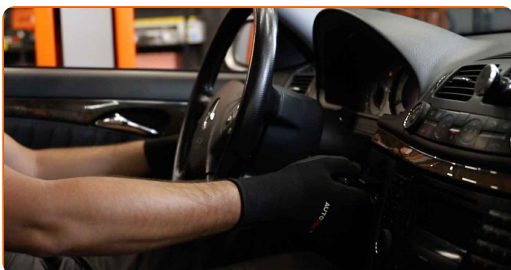
Výmena: stieračov – MERCEDES-BENZ Trieda E Valník / Podvozok (VF211).  
Odporúčajú odborníci z AUTODOC:

- Vždy vymieňajte lišty predných stieračov spolu. Zaručí to účinné a jednotné čistenie čelného skla.
- Nepomýľte si lišty stieračov pre stranu vodiča a pre stranu spolujazdca.
- Proces výmeny líšt oboch stieračov je rovnaký.
- Upozornenie! Pred začatím akejkoľvek práce vypnite motor – MERCEDES-BENZ Trieda E Valník / Podvozok (VF211).

## VÝMENU USKUTOČNITE V NASLEDUJÚCOM PORADÍ:

1

Zapnite zapalovanie. Stierače čelného skla dajte do údržbovej polohy.



2

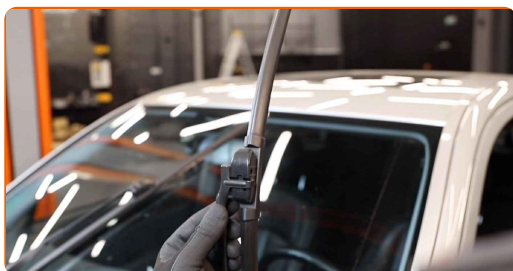
Vypnite zapalovanie. V servisnom režime budú stierače v hornej polohe.



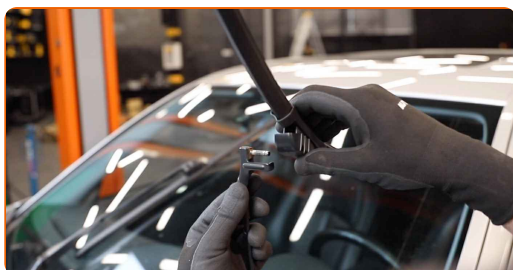
3 Pripravte si nové stierače.



4 Ťahajte rameno od skla, až dokým to ďalej nepôjde.



5 Otočte lištu stieračov o deväťdesiat stupňov. Z ramena stierača odstráňte lištu.



Výmena: stieračov – MERCEDES-BENZ Trieda E Valník / Podvozok (VF211).

Tip:

- Pri výmene lišty stierača dajte pozor, aby pružinou napnuté rameno stierača nenarazilo do skla.

6

Nainštalujte nové lišty stieračov a opatrne zatlačte rameno stierača smerom nadol ku sklu.



Výmena: stieračov – MERCEDES-BENZ Trieda E Valník / Podvozok (VF211).  
Odporúčajú odborníci z AUTODOC:

- Lištu stierača nechytajte na gumenej strane, aby sa predišlo poškodeniu grafitového náteru.
- Uistite sa, že gumička stierača je vhodne umiestnená na skle po celej jej dĺžke.

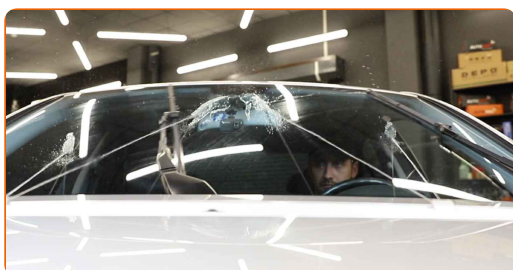
7

Zapnite zapalovanie. Stierače čelného skla vráťte späť z údržbovej polohy.



8

Po inštalácii skontrolujte prácu stieračov. Lišty by sa o seba navzájom nemali trieť ani dotýkať sa tesnenia čelného skla.



9

Vypnite zapaľovanie.

**VÝBORNE!** **ZOBRAZIŤ VIAC TUTORIÁLOV**

## AUTODOC – NÁHRADNÉ DIELY NAJVYŠŠEJ KVALITY ZA VÝBORNÚ CENU, A TO VŠETKO ONLINE

AUTODOC MOBILNÁ APLIKÁCIA: ZACHYŤTE SKVELÉ AKCIE PRI  
POHODLNOU NAKUPOVANÍ



**AUTODOC**

GET IT ON  
**Google Play**

Download on the  
**App Store**

**Download**

**OBROVSKÝ VÝBER NÁHRADNÝCH DIELOV PRE VAŠE AUTO**

**STIERAČE: ŠIROKÝ VÝBER**

### **i** **VYHLÁSENIE O ODMIETNUTÍ ZODPOVEDNOSTI:**

Dokument obsahuje iba všeobecné odporúčania, ktoré pre vás môžu byť užitočné pri svojpomocnej oprave vášho auta alebo pri výmene niektorých dielov. AUTODOC nezodpovedá za poškodenie, zranenie alebo za škodu na majetku, spôsobenú opravou alebo výmenou dielov následkom nesprávneho použitia alebo nesprávneho pochopenia uvedených informácií.

AUTODOC neberie zodpovednosť za žiadne možné chyby alebo nejasnosti uvedené v tomto návode. Uvedené informácie majú iba informatívny charakter a nie je možné ich zameniť s radami od odborníkov.

AUTODOC neberie zodpovednosť za nesprávne alebo rizikové používanie vybavenia, náradia alebo náhradných dielov. AUTODOC odporúča byť pri výmene alebo oprave opatrný a prísne dodržiavať všetky bezpečnostné pravidlá. Pamätajte si: používanie dielov nízkej kvality nezaručí vášmu autu dostatočnú mieru bezpečnosti na cestách.

© Copyright 2022 – Všetok obsah na tejto stránke, a najmä texty, fotografie a grafika, je chránený zákonom o autorských právach. Všetky práva, vrátane práva na kopírovanie, zverenie tretím stranám, práva na úpravu a preklad, vlastní spoločnosť AUTODOC GmbH.