



Ako vymeniť sviečkové
káble na **MERCEDES-
BENZ Trieda G Off-Road
(W463)** – návod na
výmenu

PODOBNÝ VIDEO TUTORIÁL



Toto video ukazuje proces výmeny podobnej súčiastky na inom vozidle

Dôležité!

Tento proces výmeny môžete použiť pre model:

MERCEDES-BENZ Trieda G Off-Road (W463) 230 G 2.3 (463.224, 463.225),

MERCEDES-BENZ Trieda G Off-Road (W463) 200 G 2.0 (463.220)

Postup sa môže mierne meniť podľa dizajnu auta.

Tento tutoriál bol vytvorený na základe procesu výmeny pre podobnú súčiastku na aute: MERCEDES-BENZ 190 (W201) 2.0 (201.023)

**VÝMENA: SVIEČKOVÉ KÁBLE – MERCEDES-BENZ
TRIEDA G OFF-ROAD (W463). NÁSTROJE, KTORÉ
MOŽNO BUDETE POTREBOVAŤ:**



- Drôtená kefa
- Vysokoteplotné mazivo proti zadretiu
- Dielektrické mazivo
- Momentový kľúč
- Kombinačný kľúč č.10
- Nástavec č. 10
- Nástavec kľúča pre zapalovacie sviečky č. 16
- Ráčňový kľúč
- Křížový skrutkovač
- Páčidlo
- Chránič blatníka

Kúpiť nástroje

Výmena: sviečkové káble – MERCEDES-BENZ Trieda G Off-Road (W463).
AUTODOC odporúča:

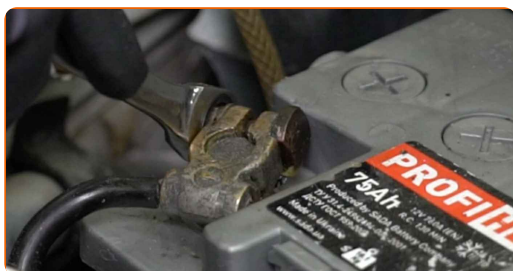
- Upozornenie! Pred začatím akejkoľvek práce vypnite motor – MERCEDES-BENZ Trieda G Off-Road (W463).

VÝMENU USKUTOČNITE V NASLEDUJÚCOM PORADÍ:

1 Otvorte kapotu.

2 Na ochranu laku a farby a plastových prvkov auta použite ochranné kryty na blatníky.

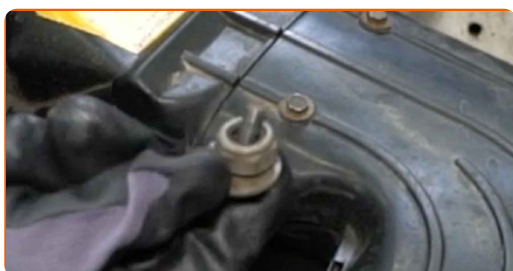
3 Odpojte svorku uzemňovacieho kábla od autobatérie. Použite kombinačný kľúč č.10.



4 Odskrutkujte upevňovacie prvky prívodného potrubia. Použite krížový skrutkovač PH. Použite nástavec č.10. Použite ráčňový kľúč.



5 Odstráňte upevňovacie skrutky.



6 Odstráňte prívodné potrubie.



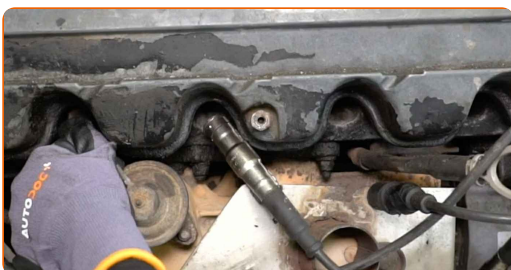
7 Odstráňte držiak vysokonapäťového kábla.



8 Urobte si značky, ktoré budú označovať poradie inštalácie vodičov zapalovacích sviečok.



9 Odpojte vodiče zapalovacej sviečky od zapalovacích sviečok.



10 Odpojte vysokonapäťové káble od rozdeľovača zapalovania.



11

Odstráňte vysokonapäťové káble.



12

Natrite svorky rozdeľovača zapalovania. Použite drôtenú kefu. Použite dielektrické mazivo.



13

Nasadte nové vysokonapäťové káble.

14

Zapojte vysokonapäťové káble k rozdeľovaču zapalovania.



Výmena: sviečkové káble – MERCEDES-BENZ Trieda G Off-Road (W463). Tip od odborníkov z AUTODOC:

- Dodržte postup inštalácie.

15 Odstráňte kryt zapal'ovacej cievky.



16 Odpojte vysokonapät'ový kábel od zapal'ovacej cievky.



17 Odstráňte vysokonapät'ový kábel z krytu zapal'ovacej cievky. Použite páčidlo.



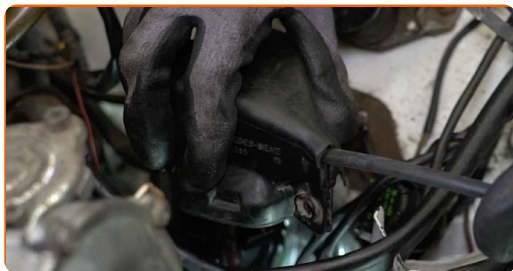
18 Vložte nový vysokonapät'ový kábel do krytu zapal'ovacej cievky.



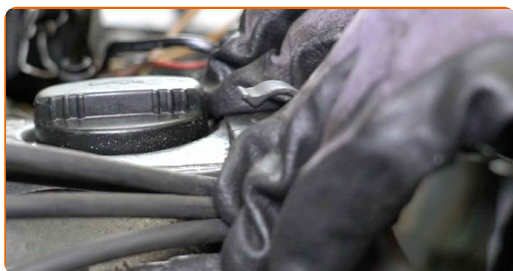
19 Zapojte vysokonapät'ový kábel do zapal'ovacej cievky.



20 Nasadte kryt zapalovacej cievky.



21 Nainštalujte držiak vysokonapäťového kábla.



22 Zapojte vodiče zapalovacej sviečky do zapalovacích sviečok.



AUTODOC odporúča:

- Výmena: sviečkové káble – MERCEDES-BENZ Trieda G Off-Road (W463).
Postupujte podľa krokov inštalácie.

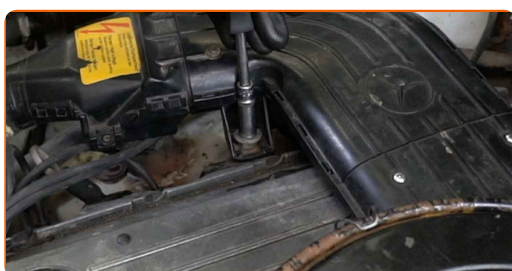
23 Pripevnite prírodné potrubie.



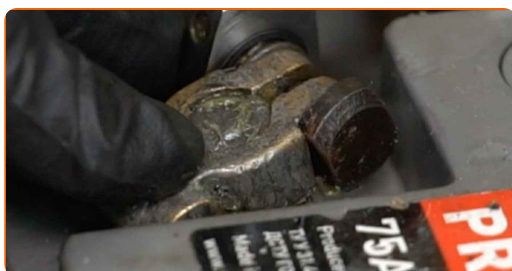
24 Nainštalujte upevňovacie skrutky.



25 Zaskrutkujte upevňovacie prvky prívodného potrubia. Použite krížový skrutkovač PH. Použite nástavec č.10. Použite ráčňový kľúč.



26 Pripojte svorku uzemňovacieho kábla k autobatérii.



27 Motor nechajte niekoľko minút bežať. Je potrebné sa uistiť, že komponenty pracujú správne.

28 Vypnite motor.

29 Odstráňte ochranný kryt blatníka.

30 Zatvorte kapotu.

VÝBORNE! 

ZOBRAZIŤ VIAC TUTORIÁLOV

AUTODOC – NÁHRADNÉ DIELY NAJVYŠŠEJ KVALITY ZA VÝBORNÚ CENU, A TO VŠETKO ONLINE

**AUTODOC MOBILNÁ APLIKÁCIA: ZACHYŤTE SKVELÉ AKCIE PRI
POHODLNOM NAKUPOVANÍ**



+ AUTODOC

GET IT ON
Google Play

Download on the
App Store

Download

OBROVSKÝ VÝBER NÁHRADNÝCH DIELOV PRE VAŠE AUTO

SVIEČKOVÉ KÁBLE: ŠIROKÝ VÝBER

i **VYHLÁSENIE O ODMIETNUTÍ ZODPOVEDNOSTI:**

Dokument obsahuje iba všeobecné odporúčania, ktoré pre vás môžu byť užitočné pri svojpomocnej oprave vášho auta alebo pri výmene niektorých dielov. AUTODOC nezodpovedá za poškodenie, zranenie alebo za škodu na majetku, spôsobenú opravou alebo výmenou dielov následkom nesprávneho použitia alebo nesprávneho pochopenia uvedených informácií.

AUTODOC neberie zodpovednosť za žiadne možné chyby alebo nejasnosti uvedené v tomto návode. Uvedené informácie majú iba informatívny charakter a nie je možné ich zameniť s radami od odborníkov.

AUTODOC neberie zodpovednosť za nesprávne alebo rizikové používanie vybavenia, náradia alebo náhradných dielov. AUTODOC odporúča byť pri výmene alebo oprave opatrný a prísne dodržiavať všetky bezpečnostné pravidlá. Pamätajte si: používanie dielov nízkej kvality nezaručí vášmu autu dostatočnú mieru bezpečnosti na cestách.

© Copyright 2023 – Všetok obsah na tejto stránke, a najmä texty, fotografie a grafika, je chránený zákonom o autorských právach. Všetky práva, vrátane práva na kopírovanie, zverenie tretím stranám, práva na úpravu a preklad, vlastní spoločnosť AUTODOC SE.