



Ako vymeniť motorové
oleje a filtre na
**MERCEDES-BENZ Trieda
S Coupe (C215) V6 –**
návod na výmenu

PODOBNÝ VIDEO TUTORIÁL



Toto video ukazuje proces výmeny podobnej súčiastky na inom vozidle

Dôležité!

Tento proces výmeny môžete použiť pre model:

MERCEDES-BENZ Trieda S Coupe (C215) CL 500 (215.375), MERCEDES-BENZ Trieda S Coupe (C215) CL 600 (215.378), MERCEDES-BENZ Trieda S Coupe (C215) CL 55 AMG (215.373), MERCEDES-BENZ Trieda S Coupe (C215) CL 63 AMG, MERCEDES-BENZ Trieda S Coupe (C215) CL 55 AMG Kompressor (215.374)

Postup sa môže mierne meniť podľa dizajnu auta.

Tento tutoriál bol vytvorený na základe procesu výmeny pre podobnú súčiastku na aute: MERCEDES-BENZ Trieda C Saloon (W203) C 240 (203.061)

VÝMENA: OLEJE A FILTRU – MERCEDES-BENZ TRIEDA S COUPE (C215) V6. POTREBNÉ NÁSTROJE:



- Drôtená kefa
- Univerzálny čistiaci sprej
- Momentový kľúč
- Kombinačný kľúč č.13
- Nástavec č. 8
- Nástavec č. 13
- Nástrčný nástavec na olejový filter 74/15F
- Ráčňový kľúč
- Vaňa na vypúšťanie oleja
- Lievik
- Plochý Skrutkovač
- Uterák z mikrovlákna
- Chránič blatníka

Kúpiť nástroje

Výmena: oleje a filtru – MERCEDES-BENZ Trieda S Coupe (C215) V6. Tip od AUTODOC:

- Olejový filter vymeňte pri každej výmene motorového oleja.
- Počas inštalácie používajte iba nové O-krúžky.
- Noste ochranné rukavice, aby sa zabránilo kontaktu s horúcou kvapalinou.
- Prosím pozor: všetky práce na aute - MERCEDES-BENZ Trieda S Coupe (C215) V6 – sa musia vykonávať pri vypnutom motore.

VÝMENU USKUTOČNITE V NASLEDUJÚCOM PORADÍ:

1 Otvorte kapotu.

2 Na ochranu laku a farby a plastových prvkov auta použite ochranné kryty na blatníky.

3 Odskrutkujte zátku plniaceho hrdla olejového systému.



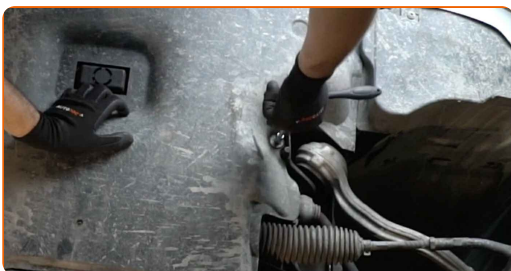
4 Zdvihnite auto pomocou zdviháka alebo ho umiestnite nad montážnu jamu.

Výmena: oleje a filtru – MERCEDES-BENZ Trieda S Coupe (C215) V6.
 Profesionáli odporúčajú:

- Vozidlo sa musí nachádzať vo vodorovnej polohe, a ak je naklonené, olejový výpust musí byť v najnižšom bode.

5

Odstráňte upevnenia spodného krytu olejovej vane. Použite nástavec č.8. Použite ráčňový kľúč.



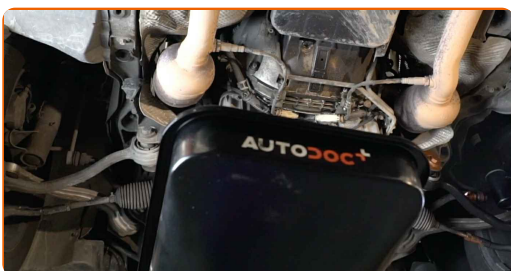
6

Odstráňte kryt olejovej vane.

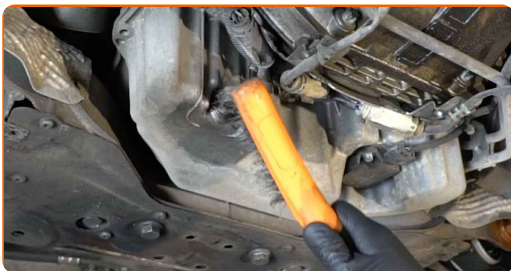


7

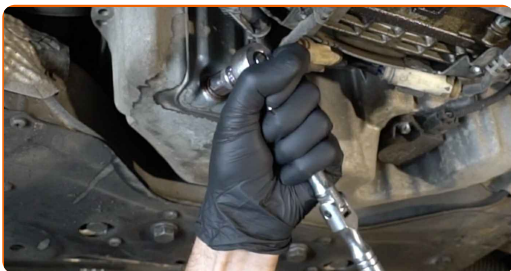
Pod výpustný otvor položte nádobu na vytekajúci olej s objemom aspoň 9 l.



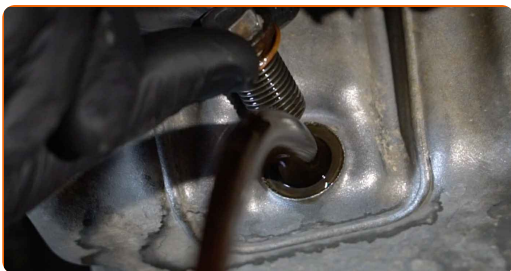
8 Vyčistite miesto výpustného otvoru olejovej vane. Použite drôtenú kefu. Použite viacúčelový čistiaci sprej.



9 Odskrutkujte výpust. Použite kombinačný kľúč č.13. Použite nástavec č.13. Použite ráčňový kľúč.



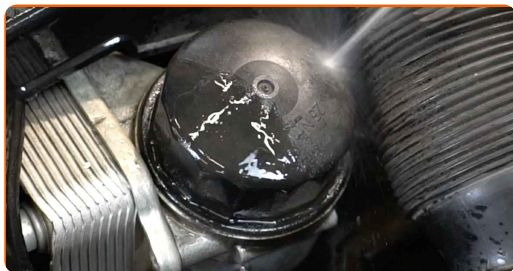
10 Vypustte použitý olej.



Výmena: oleje a filtru – MERCEDES-BENZ Trieda S Coupe (C215) V6. Tip od AUTODOC:

- Pozor! Olej môže byť horúci.
- Počkajte, kým všetok olej nevytečie z výpustného otvoru.

11 Vyčistite uzáver krytu olejového filtra.

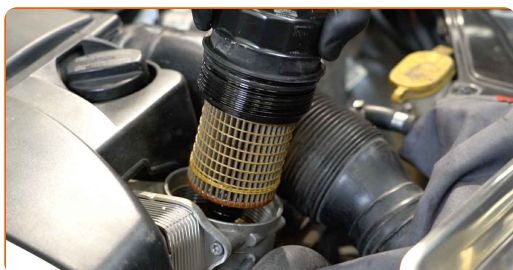


12 Odskrutkujte kryt filtra spolu so starým filtrom. Použite nástavec 74/15F. Použite ráčňový kľúč.



13 Pripravte nádobu pre starý olejový filter.

14 Starý olejový filter vložte do nádoby.



Výmena: oleje a filtru – MERCEDES-BENZ Trieda S Coupe (C215) V6.
AUTODOC odporúča:

- Posuňte nádobu. Olej začne tiecť z výpustného otvoru hneď po odstránení olejového filtra.

15 Prekryte kryt olejového filtra uterákom z mikrovlákna, aby sa do systému nedostala špina a cudzie predmety.

16 Odpojte olejový filter od krytu filtra.



17 Odstráňte staré o-kružky z krytu olejového filtra. Použite plochý skrutkovač.



18 Vyčistite uzáver krytu olejového filtra. Použite viacúčelový čistiaci sprej.



19 Nainštalujte nové o-kružky a nový olejový filter do ich montážnych miest na kryte filtra.



Pozor!

- Filter nainštalujte správne. Nepomýľte si strany súčiastky.

20 Namažte gumové tesnenie nového filtra malým množstvom čerstvého oleja.

21 Odstráňte uterák z mikrovlákná z krytu olejového filtra.

22 Nainštalujte nový kryt olejového filtra a upevnite ho. Použite nástavec 74/15F. Použite momentový kľúč. Utiahnite ju krútiacim momentom 25 Nm.



23 Vyčistite miesto výpustného otvoru olejovej vane.



24 Zaskrutkujte novú zátku výpustného otvoru a utiahnite ju. Použite nástavec č.13. Použite momentový kľúč. Utiahnite ju krútiacim momentom 30 Nm.



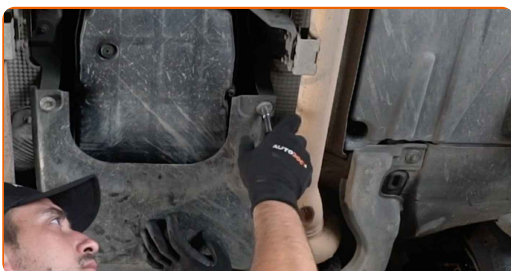
25 Vyčistite miesto výpustného otvoru olejovej vane. Použite viacúčelový čistiaci sprej.



26 Znovu namontujte spodný kryt olejovej vane.

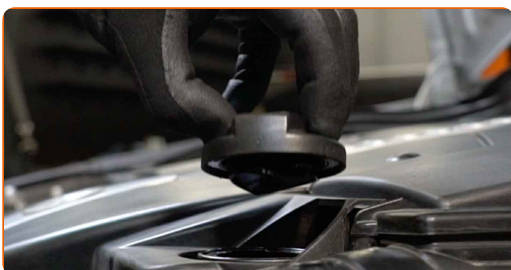


27 Utiahnite upevnenia spodného krytu olejovej vane. Použite nástavec č.8. Použite ráčňový kľúč.

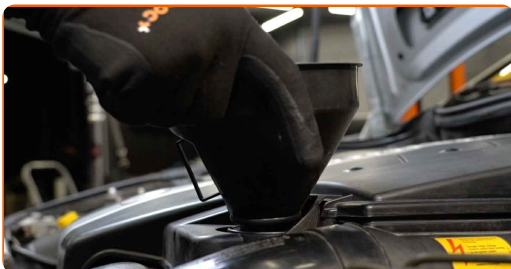


28 Dajte auto na zem.

29 Odstráňte uzáver olejového systému.



30 Vložte lievik.



31

Nalejte olej do motora cez plniace hrdlo. Potrebne množstvo oleja: 8 l.



Výmena: oleje a filtru – MERCEDES-BENZ Trieda S Coupe (C215) V6. Tip:

- Používajte iba olej odporúčaný výrobcom.

32

Nainštalujte uzáver olejového systému.



33

Utiahnite uzáver plniaceho hrdla.



34

Zapnite zapalovanie.

35

Skontrolujte hladinu oleja použitím palubného počítacza. Ak je to potrebné, doplňte olej.

- 36** Motor nechajte niekoľko minút bežať. Po tom, čo varovné svetlo tlaku oleja zmizne, vypnite motor. Vypnite zapalovanie.



Výmena: oleje a filtru – MERCEDES-BENZ Trieda S Coupe (C215) V6.
Odporúčajú odborníci z AUTODOC:

- Uistite sa, že uzáver plniaceho hrdla olejového systému je správne utiahnutý.
- Skontrolujte tesnosť závitového uzáveru výpustného otvoru a tesnenia olejového filtra. Ak je to potrebné, opatrne ich utiahnite.

- 37** Odstráňte ochranný kryt blatníka.

- 38** Zatvorte kapotu.

Výmena: oleje a filtru – MERCEDES-BENZ Trieda S Coupe (C215) V6. Tip od AUTODOC:

- Pozor: indikátor tlaku oleja, ktorý označuje nedostatočný tlak v systéme mazania, môže byť zapnutý dlhší čas než obvykle. Po niekoľkých sekundách vyplní olej všetky kanáliky a indikátor sa vypne.
- Pre ochranu prostredia pred znečistením zlikvidujte použité filtre na špeciálnych zberných miestach.

VÝBORNE! 

ZOBRAZIŤ VIAC TUTORIÁLOV

AUTODOC – NÁHRADNÉ DIELY NAJVYŠŠEJ KVALITY ZA VÝBORNÚ CENU, A TO VŠETKO ONLINE

**AUTODOC MOBILNÁ APLIKÁCIA: ZACHYŤTE SKVELÉ AKCIE PRI
POHODLNOM NAKUPOVANÍ**



+ AUTODOC

GET IT ON
Google Play

Download on the
App Store

Download

OBROVSKÝ VÝBER NÁHRADNÝCH DIELOV PRE VAŠE AUTO

OLEJOVÉ FILTRE: ŠIROKÝ VÝBER

i VYHLÁSENIE O ODMIETNUTÍ ZODPOVEDNOSTI:

Dokument obsahuje iba všeobecné odporúčania, ktoré pre vás môžu byť užitočné pri svojpomocnej oprave vášho auta alebo pri výmene niektorých dielov. AUTODOC nezodpovedá za poškodenie, zranenie alebo za škodu na majetku, spôsobenú opravou alebo výmenou dielov následkom nesprávneho použitia alebo nesprávneho pochopenia uvedených informácií.

AUTODOC neberie zodpovednosť za žiadne možné chyby alebo nejasnosti uvedené v tomto návode. Uvedené informácie majú iba informatívny charakter a nie je možné ich zameniť s radami od odborníkov.

AUTODOC neberie zodpovednosť za nesprávne alebo rizikové používanie vybavenia, náradia alebo náhradných dielov. AUTODOC odporúča byť pri výmene alebo oprave opatrný a prísne dodržiavať všetky bezpečnostné pravidlá. Pamätajte si: používanie dielov nízkej kvality nezaručí vášmu autu dostatočnú mieru bezpečnosti na cestách.

© Copyright 2022 – Všetok obsah na tejto stránke, a najmä texty, fotografie a grafika, je chránený zákonom o autorských právach. Všetky práva, vrátane práva na kopírovanie, zverenie tretím stranám, práva na úpravu a preklad, vlastní spoločnosť AUTODOC GmbH.