



Ako vymeniť zadné
brzdové platničky na
**MERCEDES-BENZ Trieda
S Saloon (W126)** – návod
na výmenu

PODOBNÝ VIDEO TUTORIÁL



Toto video ukazuje proces výmeny podobnej súčiastky na inom vozidle

Dôležité!

Tento proces výmeny môžete použiť pre model:

MERCEDES-BENZ Trieda S Saloon (W126) 260 SE 2.6 (126.020), MERCEDES-BENZ
Trieda S Saloon (W126) 300 SE/SEL 3.0 (126.024, 126.025)

Postup sa môže mierne meniť podľa dizajnu auta.

Tento tutoriál bol vytvorený na základe procesu výmeny pre podobnú súčiastku na
aute: MERCEDES-BENZ Trieda E Saloon (W124) E 250 D (124.126, 124.129)

**VÝMENA: BRZDOVÝCH PLATNIČIEK – MERCEDES-
BENZ TRIEDA S SALOON (W126). NÁSTROJE, KTORÉ
BUDETE POTREBOVAŤ:**



- Drôtená kefa
- Sprej WD-40
- Čistič brzd
- Univerzálny čistiaci sprej
- Keramické mazivo
- Momentový kľúč
- Kombinačný kľúč č.17
- Nástavec č. 13
- Nástavec č. 17
- HEX nástavec č. H5
- Úderová rázová hlavica na matice kolies č.17
- Ráčňový kľúč
- Plochý skrutkovač
- Priebojník
- Kladivo
- Vratidlo
- Dlhé kliešte
- Páčidlo
- Klin pod koleso auta

Kúpiť nástroje

Výmena: brzdových platničiek – MERCEDES-BENZ Trieda S Saloon (W126).
AUTODOC odporúča:

- Výmenu brzdových platničiek vykonávajte v sete; vždy vymeňte všetky platničky na jednej náprave. Umožní to efektívnejšie brzdenie.
- Proces výmeny je rovnaký pre všetky brzdové platničky na rovnakej náprave.
- Celý postup práce vykonajte pri vypnutom motore.

VÝMENA: BRZDOVÝCH PLATNIČIEK – MERCEDES-BENZ TRIEDA S SALOON (W126). POSTUPOJTE PODĽA NASLEDOVNÉHO PROCESU:

1 Otvorte kapotu.

2 Odskrutkujte uzáver nádržky brzdovej kvapaliny.



3 Kolesá auta zaistíte pomocou klinov.

4 Uvoľnite skrutky kolies. Použite rázový nástavec na koleso č. 17. Použite vratidlo.



5 Zdvihnite auto.

AUTODOC odporúča:

- Ak používate zdvihák, uistite sa, že je položený na plochom povrchu bez akýchkoľvek nerovností.
- Nezabudnite dodatočne zaistiť auto pomocou montážnych podstavcov.

6

Odskrutkujte skrutky kolies.



Výmena: brzdových platničiek – MERCEDES-BENZ Trieda S Saloon (W126).

Tip:

- Aby ste sa vyhli zraneniu, pri odskrutkovaní skrutiek držte koleso.

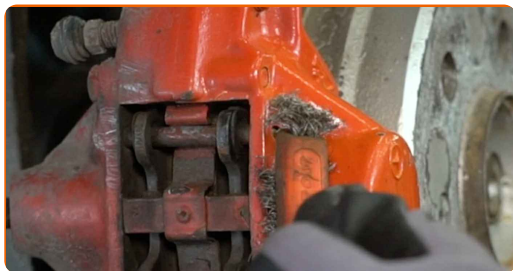
7

Odstráňte koleso.



8

Vyčistite vodiace kolíky brzdovej platničky. Použite drôtenú kefu. Použite viacúčelový čistiaci sprej.



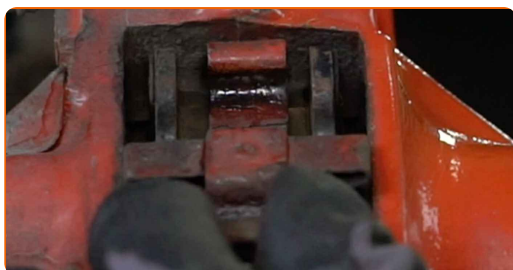
9

Odstráňte vodiace kolíky brzdovej platničky. Použite priebojník. Použite kladivo.



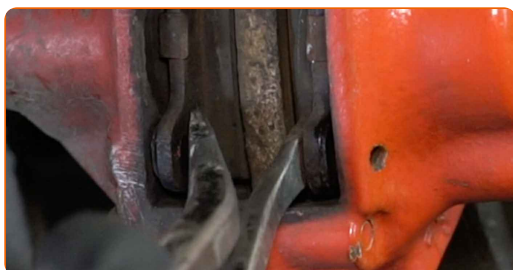
10

Odstráňte držiacu pružinu brzdových platničiek.



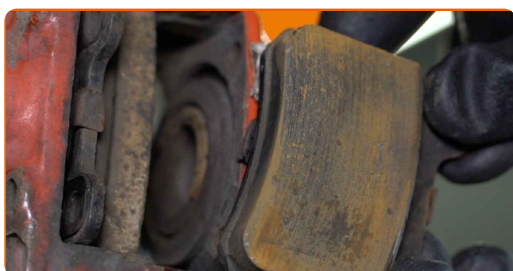
11

Rozšírte brzdové platničky. Použite páčidlo (2 kusy).



12

Odstráňte brzdové platničky.



AUTODOC odporúča:

- Odmerajte hrúbku brzdového kotúča. Pri dosiahnutí hodnôt opotrebenia je potrebné kotúče vymeniť.

- 13** Vyčistite montážne pozície brzdových platničiek na držiaku brzdového strmeňa. Použite drôtenú kefu. Použite čistič brzd.

AUTODOC odporúča:

- Výmena: brzdových platničiek – MERCEDES-BENZ Trieda S Saloon (W126). Po aplikovaní spreja niekoľko minút počkajte.

- 14** Nainštalujte nové brzdové čelúste.



- 15** Nainštalujte držiacu pružinu brzdových platničiek.



16

Nainštalujte vodiace kolíky brzdovej platničky. Použite priebojník. Použite kladivo.



17

Vyčistite povrch brzdového kotúča. Použite čistič bŕzd.



18

Natrite povrch, kde je brzdový kotúč v kontakte s ráfikom kolesa. Použite keramické mazivo.



19

Nainštalujte koleso.



AUTODOC odporúča:

- Dôležité! Pri zaskrutkovaní upevňovacích skrutiek držte koleso. MERCEDES-BENZ Trieda S Saloon (W126)

20

Zaskrutkujte skrutky kolies. Použite rázový nástavec na koleso č. 17. Použite ráčňový kľúč.



21

Dajte auto dolu a skrutkujte skrutky v krížovom poradí. Použite rázový nástavec na koleso č. 17. Použite momentový kľúč. Utiahnite ju krútiacim momentom 110 Nm.



22

Odstráňte zdviháky a klíny.



AUTODOC odporúča:

- MERCEDES-BENZ Trieda S Saloon (W126) – Niekoľkokrát zatlačte brzdový pedál pri vypnutom motore, kým nebudete cítiť, že začne tvoriť odpor.
- Skontrolujte hladinu brzdovej kvapaliny v expanznej nádržke a podľa potreby ju doplňte.

23

Uťahnite uzáver nádržky brzdovej kvapaliny.



24

Zatvorte kapotu.

Výmena: brzdových platničiek – MERCEDES-BENZ Trieda S Saloon (W126). Tip od odborníkov z AUTODOC:

- Prvých 150 až 200 km po výmene brzdových platničiek brzdite opatrne a pomaly. Vyhnite sa nepotrebnému a prudkému brzdeniu až do úplného zastavenia.

VÝBORNE! 

ZOBRAZIŤ VIAC TUTORIÁLOV

AUTODOC – NÁHRADNÉ DIELY NAJVYŠŠEJ KVALITY ZA VÝBORNÚ CENU, A TO VŠETKO ONLINE

**AUTODOC MOBILNÁ APLIKÁCIA: ZACHYŤTE SKVELÉ AKCIE PRI
POHODLNOM NAKUPOVANÍ**



+ AUTODOC

GET IT ON
Google Play

Download on the
App Store

Download

OBROVSKÝ VÝBER NÁHRADNÝCH DIELOV PRE VAŠE AUTO

BRZDOVÉ PLATNIČKY: ŠIROKÝ VÝBER

i **VYHLÁSENIE O ODMIETNUTÍ ZODPOVEDNOSTI:**

Dokument obsahuje iba všeobecné odporúčania, ktoré pre vás môžu byť užitočné pri svojpomocnej oprave vášho auta alebo pri výmene niektorých dielov. AUTODOC nezodpovedá za poškodenie, zranenie alebo za škodu na majetku, spôsobenú opravou alebo výmenou dielov následkom nesprávneho použitia alebo nesprávneho pochopenia uvedených informácií.

AUTODOC neberie zodpovednosť za žiadne možné chyby alebo nejasnosti uvedené v tomto návode. Uvedené informácie majú iba informatívny charakter a nie je možné ich zameniť s radami od odborníkov.

AUTODOC neberie zodpovednosť za nesprávne alebo rizikové používanie vybavenia, náradia alebo náhradných dielov. AUTODOC odporúča byť pri výmene alebo oprave opatrný a prísne dodržiavať všetky bezpečnostné pravidlá. Pamätajte si: používanie dielov nízkej kvality nezaručí vášmu autu dostatočnú mieru bezpečnosti na cestách.

© Copyright 2023 – Všetok obsah na tejto stránke, a najmä texty, fotografie a grafika, je chránený zákonom o autorských právach. Všetky práva, vrátane práva na kopírovanie, zverenie tretím stranám, práva na úpravu a preklad, vlastní spoločnosť AUTODOC SE.