



Ako vymeniť zapal'ovacia
cievka na **MERCEDES-
BENZ Trieda S Saloon
(W140)** – návod na
výmenu

PODOBNÝ VIDEO TUTORIÁL



Toto video ukazuje proces výmeny podobnej súčiastky na inom vozidle

ⓘ Dôležité!

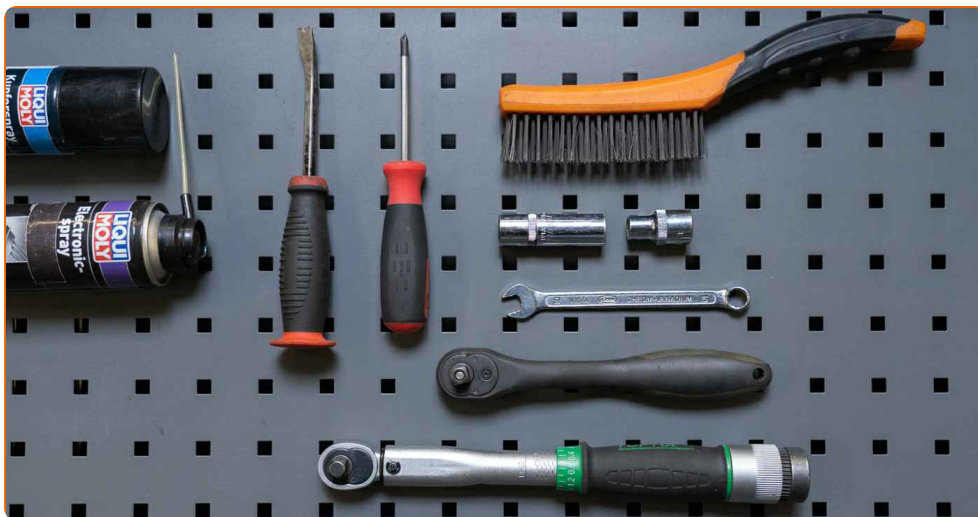
Tento proces výmeny môžete použiť pre model:

MERCEDES-BENZ Trieda S Saloon (W140) S 420 (140.042, 140.043), MERCEDES-BENZ Trieda S Saloon (W140) 400 SE, SEL/S420 (140.042, 140.043)

Postup sa môže mierne meniť podľa dizajnu auta.

Tento tutoriál bol vytvorený na základe procesu výmeny pre podobnú súčiastku na aute: MERCEDES-BENZ 190 (W201) 2.0 (201.023)

VÝMENA: ZAPALOVACEJ CIEVKY – MERCEDES-BENZ TRIEDA S SALOON (W140). NÁSTROJE, KTORÉ BUDETE POTREBOVAŤ:



- Drôtená kefa
- Vysokoteplotné mazivo proti zadretiu
- Dielektrické mazivo
- Momentový kľúč
- Kombinačný kľúč č.10
- Nástavec č. 10
- Nástavec kľúča pre zapalovacie sviečky č. 16
- Ráčňový kľúč
- Krížový skrutkovač
- Páčidlo
- Chránič blatníka

Kúpiť nástroje

Výmena: zapalovacej cievky – MERCEDES-BENZ Trieda S Saloon (W140). Tip od AUTODOC:

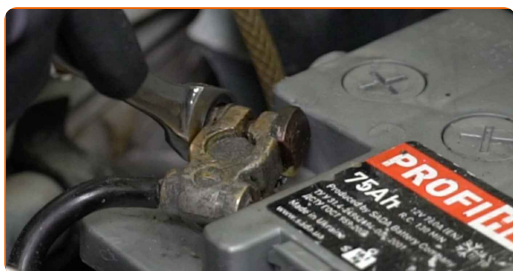
- Upozornenie! Pred začatím akejkoľvek práce vypnite motor – MERCEDES-BENZ Trieda S Saloon (W140).

VÝMENU USKUTOČNITE V NASLEDUJÚCOM PORADÍ:

1 Otvorte kapotu.

2 Na ochranu laku a farby a plastových prvkov auta použite ochranné kryty na blatníky.

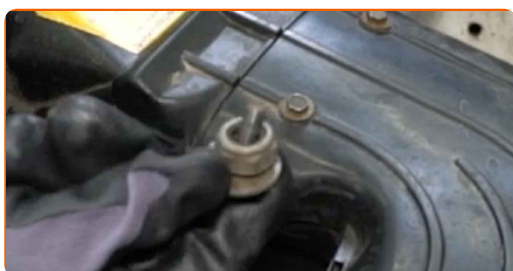
3 Odpojte svorku uzemňovacieho kábla od autobatérie. Použite kombinačný kľúč č.10.



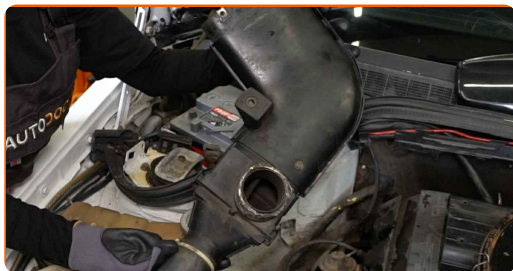
4 Odskrutkujte upevňovacie prvky prívodného potrubia. Použite krížový skrutkovač PH. Použite nástavec č.10. Použite ráčňový kľúč.



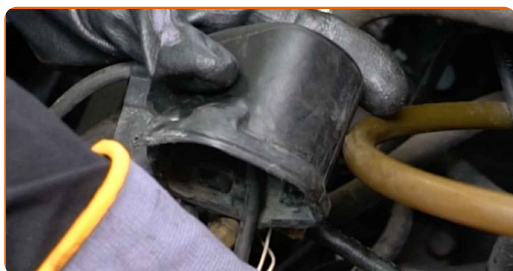
5 Odstráňte upevňovacie skrutky.



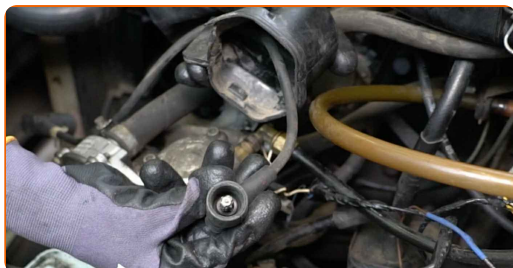
6 Odstráňte prírodné potrubie.



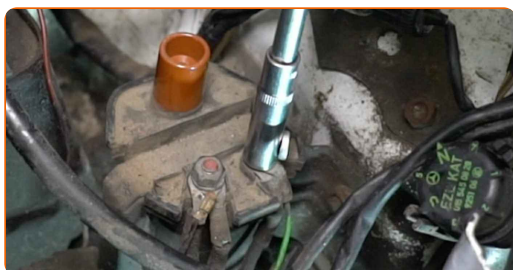
7 Odstráňte kryt zapalovacej cievky.



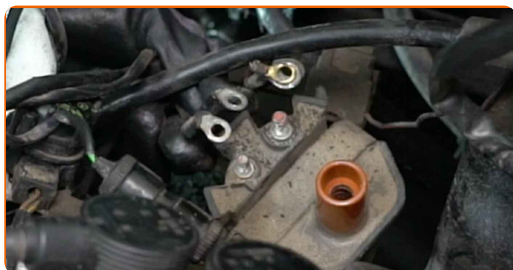
8 Odpojte vysokonapäťový kábel od zapalovacej cievky.



9 Odskrutkujte upevňovacie prvky svoriek zapalovacej cievky. Použite nástavec č.10. Použite ráčňový kľúč.

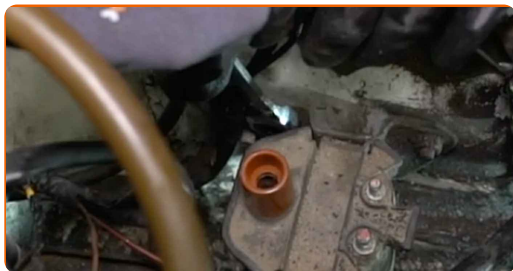


10 Odpojte svorky od zapalovacej cievky.



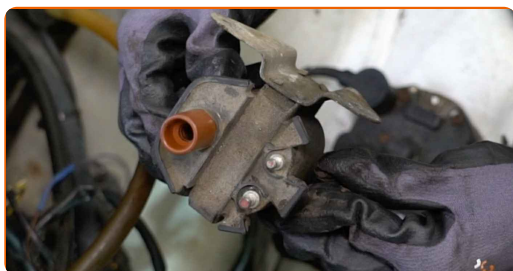
11

Odskrutkujte upevňovacie prvky zapalovacej cievky. Použite kombinačný kľúč č.10.



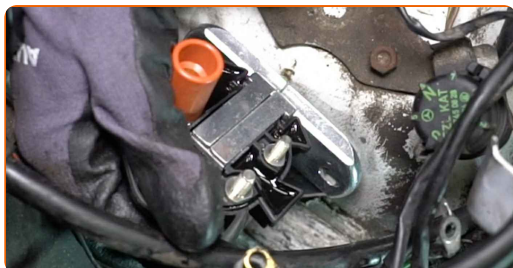
12

Odstráňte zapalovaciu cievku.



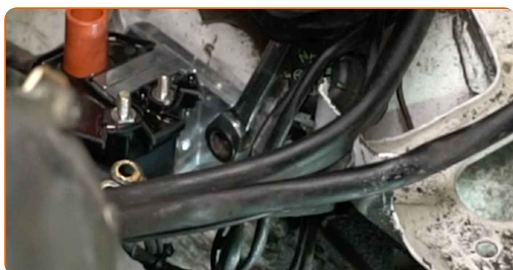
13

Nainštalujte novú cievku zapalovania.



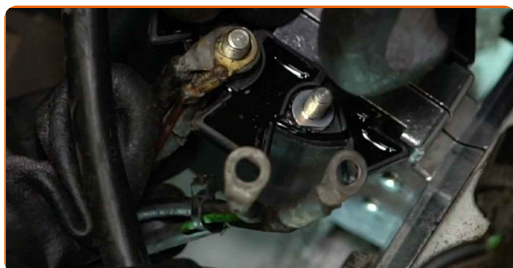
14

Zaskrutkujte upevňovacie prvky zapalovacej cievky. Použite kombinačný kľúč č.10.



15

Zapojte svorky k zapalovacej cievke.



- 16** Natrite svorky zapal'ovacej cievky. Použite dielektrické mazivo.



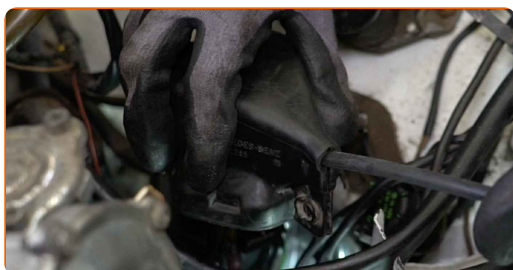
- 17** Zaskrutkujte svorky zapal'ovacej cievky. Použite nástavec č.10. Použite ráčňový kľúč.



- 18** Zapojte vysokonapäťový kábel do zapal'ovacej cievky.



- 19** Nasadte kryt zapal'ovacej cievky.



- 20** Pripevnite prírodné potrubie.



21

Nainštalujte upevňovacie skrutky.



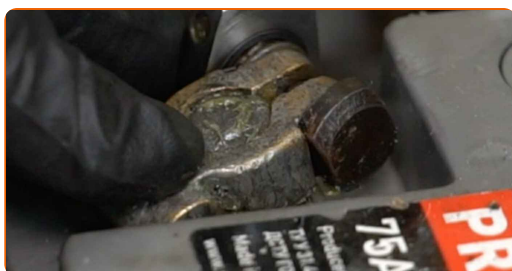
22

Zaskrutkujte upevňovacie prvky prívodného potrubia. Použite krížový skrutkovač PH. Použite nástavec č.10. Použite ráčňový kľúč.



23

Pripojte svorku uzemňovacieho kábla k autobatérii.



24

Motor nechajte niekoľko minút bežať. Je potrebné sa uistiť, že komponenty pracujú správne.

25

Vypnite motor.

26

Odstráňte ochranný kryt blatníka.

27

Zatvorte kapotu.

VÝBORNE! 

ZOBRAZIŤ VIAC TUTORIÁLOV

AUTODOC – NÁHRADNÉ DIELY NAJVVYŠŠEJ KVALITY ZA VÝBORNÚ CENU, A TO VŠETKO ONLINE

**AUTODOC MOBILNÁ APLIKÁCIA: ZACHYŤTE SKVELÉ AKCIE PRI
POHODLNOM NAKUPOVANÍ**

+ AUTODOC

GET IT ON
Google Play

Download on the
App Store

Download

OBROVSKÝ VÝBER NÁHRADNÝCH DIELOV PRE VAŠE AUTO

ZAPAĽOVACIA CIEVKA: ŠIROKÝ VÝBER

VYHLÁSENIE O ODMIETNUTÍ ZODPOVEDNOSTI:

Dokument obsahuje iba všeobecné odporúčania, ktoré pre vás môžu byť užitočné pri svojpomocnej oprave vášho auta alebo pri výmene niektorých dielov. AUTODOC nezodpovedá za poškodenie, zranenie alebo za škodu na majetku, spôsobenú opravou alebo výmenou dielov následkom nesprávneho použitia alebo nesprávneho pochopenia uvedených informácií.

AUTODOC neberie zodpovednosť za žiadne možné chyby alebo nejasnosti uvedené v tomto návode. Uvedené informácie majú iba informatívny charakter a nie je možné ich zameniť s radami od odborníkov.

AUTODOC neberie zodpovednosť za nesprávne alebo rizikové používanie vybavenia, náradia alebo náhradných dielov. AUTODOC odporúča byť pri výmene alebo oprave opatrný a prísne dodržiavať všetky bezpečnostné pravidlá. Pamätajte si: používanie dielov nízkej kvality nezaručí vášmu autu dostatočnú mieru bezpečnosti na cestách.

© Copyright 2023 – Všetok obsah na tejto stránke, a najmä texty, fotografie a grafika, je chránený zákonom o autorských právach. Všetky práva, vrátane práva na kopírovanie, zverenie tretím stranám, práva na úpravu a preklad, vlastní spoločnosť AUTODOC SE.