



Ako vymeniť snímača  
teploty a termostatu  
chladiacej kvapaliny na  
**MERCEDES-BENZ VARIO**  
**Autobus** – návod na  
výmenu

## PODOBNÝ VIDEO TUTORIÁL



Toto video ukazuje proces výmeny podobnej súčiastky na inom vozidle

### Dôležité!

Tento proces výmeny môžete použiť pre model:  
MERCEDES-BENZ VARIO Autobus O 812 (670.373, 670.674)

Postup sa môže mierne meniť podľa dizajnu auta.

Tento tutoriál bol vytvorený na základe procesu výmeny pre podobnú súčiastku na aute: MERCEDES-BENZ Trieda E Saloon (W124) E 250 D (124.126, 124.129)

VÝMENA: SNÍMAČ TEPLoty A TERMOSTAT  
CHLADIACEJ KVAPALINY – MERCEDES-BENZ VARIO  
AUTOBUS. NÁSTROJE, KTORÉ BUDETE POTREBOVAŤ:



- Drôtená kefa
- Univerzálny čistiaci sprej
- Dielektrické mazivo
- Momentový kľúč
- Kombinačný kľúč č.10
- Kombinačný kľúč č.19
- Nástavec č. 7
- Nástavec č. 10
- Nástavec č. 22
- Ráčňový kľúč
- Plochý skrutkovač
- Lievik
- Nádržka na kvapalinu
- Chránič blatníka

**Kúpiť nástroje**

**Výmena: snímač teploty a termostat chladiacej kvapaliny – MERCEDES-BENZ VARIO Autobus. Odporúčajú odborníci z AUTODOC:**

- Stav chladiacej kvapaliny skontrolujte pri každej výmene termostatu. V prípade potreby chladiacu kvapalinu vymeňte.
- Celý postup práce vykonajte pri vypnutom motore.
- Celý postup práce vykonajte pri vypnutom motore.

**VÝMENA: SNÍMAČ TEPLoty A TERMOSTAT CHLADIACEJ KVAPALINY – MERCEDES-BENZ VARIO AUTOBUS. VYKONAJTE NASLEDUJÚCE KROKY:**

**1** Otvorte kapotu.

**2** Na ochranu laku a farby a plastových prvkov auta použite ochranné kryty na blatníky.

**3** Uvoľnite svorky hadice vzduchového filtra. Použite nástavec č.7. Použite ráčňový kľúč.



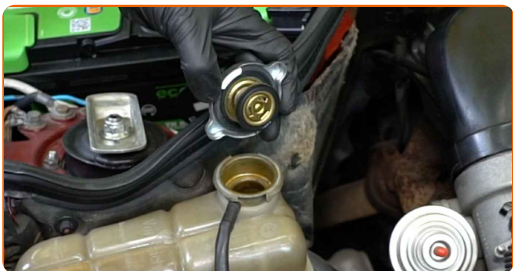
**4** Odstráňte hadičku nasávania vzduchu.



**5** Prekryte telo škrtiacej klapky uterákom z mikrovlákná, aby sa do systému nedostal prach a špina.

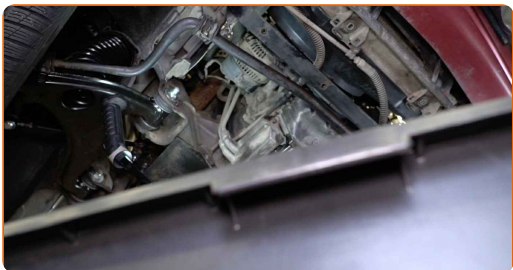


**6** Odskrutkujte uzáver nádržky chladiacej kvapaliny.

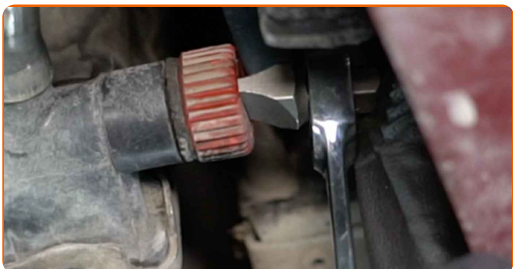


**7** Zdvihnite auto pomocou zdviháka alebo ho umiestnite nad montážnu jamu.

**8** Pripravte si nádobu na kvapaliny.



**9** Otvorte výpustný kohútik chladiacej kvapaliny. Použite plochý skrutkovač.



10

Vypušte chladiacu kvapalinu z motora.



Výmena: snímač teploty a termostat chladiacej kvapaliny – MERCEDES-BENZ VARIO Autobus. Tip:

- Celý postup práce vykonajte pri vypnutom motore.
- Počkajte, kým chladiaca kvapalina úplne nevytečie z výpustného otvoru.

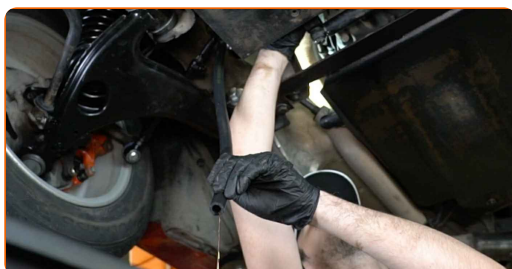
11

Odskrutkujte výpustný uzáver chladiacej kvapaliny na bloku motora. Použite kombinačný kľúč č.19.



12

Vypušte chladiacu kvapalinu z motora.



**AUTODOC odporúča:**

- Celý postup práce vykonajte pri vypnutom motore.
- Počkajte, kým chladiaca kvapalina úplne nevytečie z výpustného otvoru.

**13**

Zaskrutkujte výpustný uzáver chladiacej kvapaliny na bloku motora. Použite kombinačný kľúč č.19.



**14**

Zatvorte výpustný kohútik chladiacej kvapaliny. Použite plochý skrutkovač.



**15**

Vyčistite upevňovacie prvky krytu termostatu. Použite drôtenú kefu. Použite viacúčelový čistiaci sprej.





- 16** Odskrutkujte upevňovacie prvky krytu termostatu. Použite kombinačný kľúč č.10. Použite nástavec č.10. Použite ráčňový kľúč.



- 17** Odstráňte upevňovacie skrutky.



- 18** Uvoľnite svorku hadičky chladiacej kvapaliny. Použite nástavec č.7. Použite ráčňový kľúč.



- 19** Odpojte hadičku chladiacej kvapaliny.



Výmena: snímač teploty a termostat chladiacej kvapaliny – MERCEDES-BENZ VARIO Autobus. AUTODOC odporúča:

- Pozor! Chladiaca kvapalina môže uniknúť.



**20** Odstráňte termostat spolu s krytom.



**21** Vyčistite montážnu pozíciu krytu termostatu. Použite drôtenú kefu. Použite viacúčelový čistiaci sprej.



**22** Odstráňte termostat.



**23** Vyčistite montážnu pozíciu termostatu. Použite drôtenú kefu. Použite viacúčelový čistiaci sprej.

**24** Nainštalujte nový termostat.



**25** Nainštalujte termostat spolu s krytom.



**26** Nainštalujte upevňovacie skrutky.



**27** Utiahnite upevňovacie prvky krytu termostatu. Použite nástavec č.10. Použite momentový kľúč. Utiahnite ju krútiacim momentom 12 Nm.



**28** Pripojte hadičku chladiacej kvapaliny.

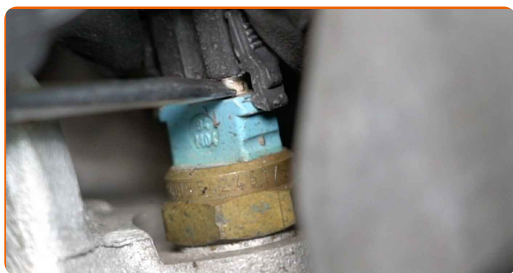


**29** Zaisťte svorku hadičky chladiacej kvapaliny. Použite nástavec č.7. Použite ráčňový kľúč.



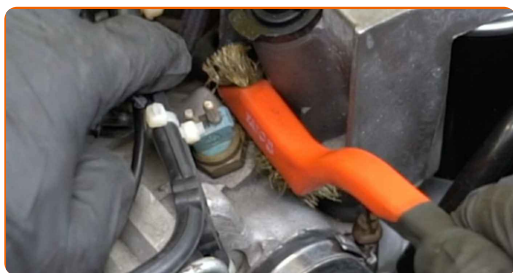
30

Odpojte konektor snímača teploty chladiacej kvapaliny. Použite plochý skrutkovač.



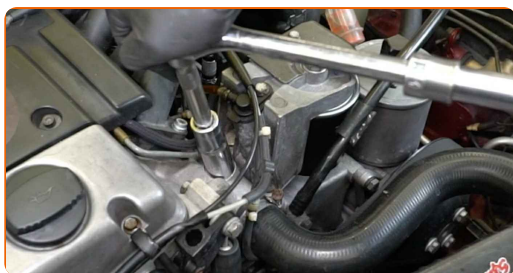
31

Vyčistite snímač teploty chladiacej kvapaliny. Použite drôtenú kefu. Použite viacúčelový čistiaci sprej.



32

Odskrutkujte snímač teploty chladiacej kvapaliny. Použite nástavec č.22. Použite ráčňový kľúč.



33

Nainštalujte nový snímač teploty chladiacej kvapaliny.



Výmena: snímač teploty a termostat chladiacej kvapaliny – MERCEDES-BENZ VARIO Autobus. Tip od odborníkov z AUTODOC:

- Pri inštalovaní snímača nezabudnite použiť nový O-krúžok.

34

Zaskrutkujte a utiahnite snímač teploty chladiacej kvapaliny. Použite nástavec č.22. Použite momentový kľúč. Utiahnite ju krútiacim momentom 25 Nm.



35

Natrite konektor snímača teploty chladiacej kvapaliny. Použite dielektrické mazivo.



36

Zapojte konektor snímača teploty chladiacej kvapaliny.



**37** Odstráňte uterák z mikrovlákná z tela škrtiacej klapky.



**38** Nainštalujte hadičku nasávania vzduchu a zaistite ju.



**39** Utiahnite svorky hadice vzduchového filtra. Použite nástavec č.7. Použite ráčňový kľúč.



**40** Odstráňte uzáver nádrčky na chladiacu kvapalinu.



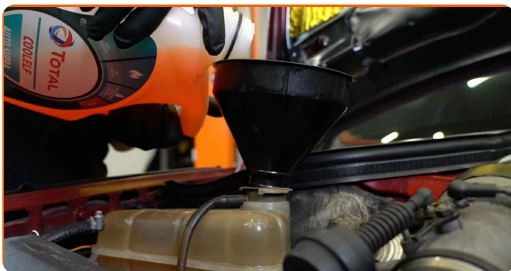
**41** Vložte lievnik.





42

Chladiacu kvapalinu nalejte do nádržky na chladiacu kvapalinu.



### AUTODOC odporúča:

- Používajte iba chladiacu kvapalinu, ktorú odporúča výrobca.
- Hladina chladiacej kvapaliny by mala byť na značke MAX.
- Počkajte, kým zo systému vyjde vzduch.

43

Motor nechajte niekoľko minút bežať.

### Výmena: snímač teploty a termostat chladiacej kvapaliny – MERCEDES-BENZ VARIO Autobus. Profesionáli odporúčajú:

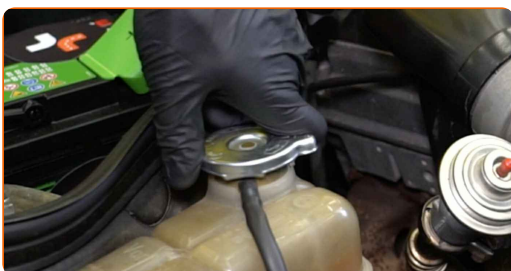
- Je potrebné to urobiť, aby ste odstránili zvyšný vzduch zo systému chladenia, a skontrolovali, či prvky systému pracujú správne.

44

Vypnite motor.

45

Nainštalujte uzáver nádržky chladiacej kvapaliny.



46

Zaskrutkujte uzáver nádržky chladiacej kvapaliny.



47

Odstráňte ochranný kryt blatníka.

48

Zatvorte kapotu.

**VÝBORNE!** 

**ZOBRAZIŤ VIAC TUTORIÁLOV**



# AUTODOC – NÁHRADNÉ DIELY NAJVYŠŠEJ KVALITY ZA VÝBORNÚ CENU, A TO VŠETKO ONLINE

**AUTODOC MOBILNÁ APLIKÁCIA: ZACHYŤTE SKVELÉ AKCIE PRI POHODLNO M NAKUPOVANÍ**



**+ AUTODOC**

GET IT ON  **Google Play**

 **Download on the App Store**

**Download**

**OBROVSKÝ VÝBER NÁHRADNÝCH DIELOV PRE VAŠE AUTO**

**TERMOSTAT: ŠIROKÝ VÝBER**

## **i** **VYHLÁSENIE O ODMIETNUTÍ ZODPOVEDNOSTI:**

Dokument obsahuje iba všeobecné odporúčania, ktoré pre vás môžu byť užitočné pri svojpomocnej oprave vášho auta alebo pri výmene niektorých dielov. AUTODOC nezodpovedá za poškodenie, zranenie alebo za škodu na majetku, spôsobenú opravou alebo výmenou dielov následkom nesprávneho použitia alebo nesprávneho pochopenia uvedených informácií.

AUTODOC neberie zodpovednosť za žiadne možné chyby alebo nejasnosti uvedené v tomto návode. Uvedené informácie majú iba informatívny charakter a nie je možné ich zameniť s radami od odborníkov.

AUTODOC neberie zodpovednosť za nesprávne alebo rizikové používanie vybavenia, náradia alebo náhradných dielov. AUTODOC odporúča byť pri výmene alebo oprave opatrný a prísne dodržiavať všetky bezpečnostné pravidlá. Pamätajte si: používanie dielov nízkej kvality nezaručí vášmu autu dostatočnú mieru bezpečnosti na cestách.

© Copyright 2023 – Všetok obsah na tejto stránke, a najmä texty, fotografie a grafika, je chránený zákonom o autorských právach. Všetky práva, vrátane práva na kopírovanie, zverenie tretím stranám, práva na úpravu a preklad, vlastní spoločnosť AUTODOC SE.