



Ako vymeniť zadné
tlmiče pruženia na
MERCEDES-BENZ VITO
Skrinka (638) – návod na
výmenu

PODOBNÝ VIDEO TUTORIÁL



Toto video ukazuje proces výmeny podobnej súčiastky na inom vozidle

Dôležité!

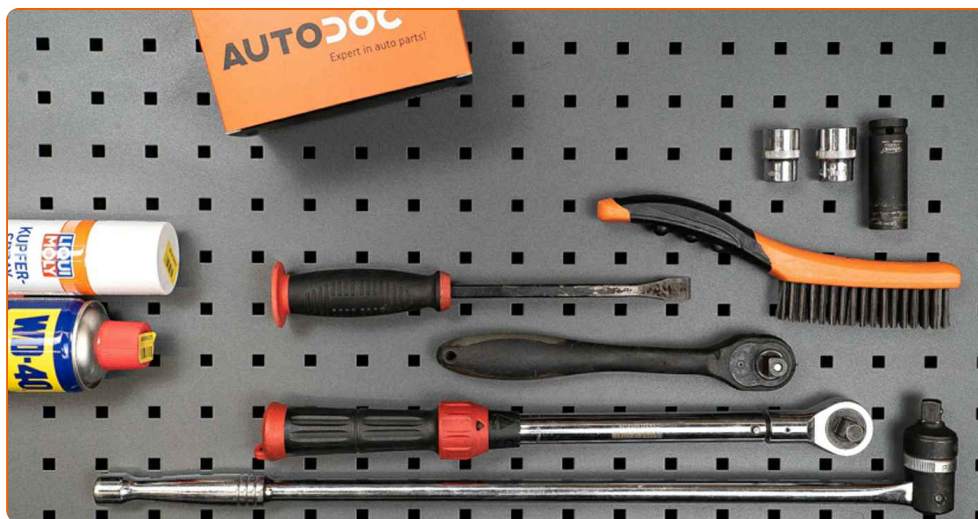
Tento proces výmeny môžete použiť pre model:

MERCEDES-BENZ VITO Skrinka (638) 108 D 2.3 (638.064, 638.068), MERCEDES-BENZ VITO Skrinka (638) 110 D 2.3 (638.074, 638.078), MERCEDES-BENZ VITO Skrinka (638) 113 2.0 (638.014, 638.094), MERCEDES-BENZ VITO Skrinka (638) 114 2.3 (638.034, 638.094), MERCEDES-BENZ VITO Skrinka (638) 108 CDI 2.2 (638.094), MERCEDES-BENZ VITO Skrinka (638) 110 CDI 2.2 (638.094), MERCEDES-BENZ VITO Skrinka (638) 112 CDI 2.2 (638.094)

Postup sa môže mierne meniť podľa dizajnu auta.

Tento tutoriál bol vytvorený na základe procesu výmeny pre podobnú súčiastku na aute: MERCEDES-BENZ VITO Autobus (638) 112 CDI 2.2 (638.194)

VÝMENA: TLMIČOV PRUŽENIA – MERCEDES-BENZ VITO SKRINKA (638). NÁSTROJE, KTORÉ BUDETE POTREBOVAŤ:



- Drôtená kefa
- Sprej WD-40
- Medené mazivo
- Nástavec č. 21
- Úderová rázová hlavica na matice kolies č.17
- Momentový kľúč
- Vratidlo
- Páčidlo
- Hydraulický prevodový zdvihák
- Klin pod koleso auta

Kúpiť nástroje

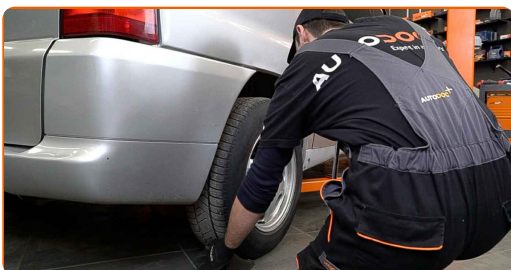
Výmena: tlmičov pruženia – MERCEDES-BENZ VITO Skrinka (638). AUTODOC odporúča:

- Oba tlmiče zadného odpruženia je potrebné vymeniť súčasne.
- Proces výmeny je totožný pre ľavý a pravý tlmič zadného odpruženia.
- Celý postup práce vykonajte pri vypnutom motore.

VÝMENA: TLMIČOV PRUŽENIA – MERCEDES-BENZ VITO SKRINKA (638). POSTUPOJTE PODĽA NASLEDOVNÉHO PROCESU:

1

Kolesá auta zaistíte pomocou klinov.



2

Uvoľnite upevňovacie skrutky kolesa. Použite rázový nástavec na koleso č. 17.



3

Zodvihnite zadnú časť vozidla a zaistite vozidlo na podperách.

4

Odskrutkujte skrutky kolies.

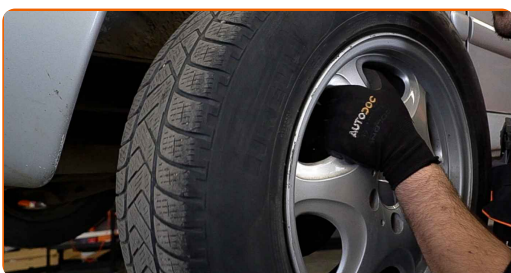


Výmena: tlmičov pruženia – MERCEDES-BENZ VITO Skrinka (638). Tip:

- Aby ste sa vyhli zraneniu, pri odskrutkovaní skrutiek držte koleso.

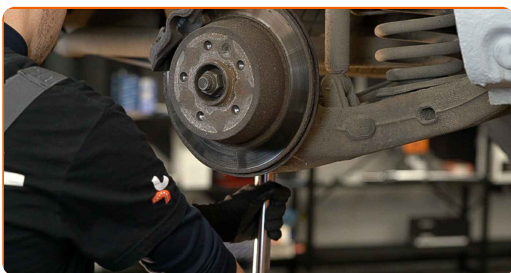
5

Odstráňte koleso.



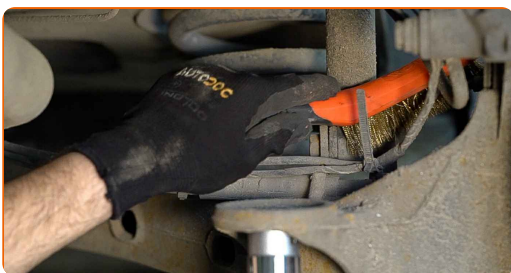
6

Podprite nosník zadného odpruženia kolies. Použite zdvihák s hydraulickými prevodmi.



7.1

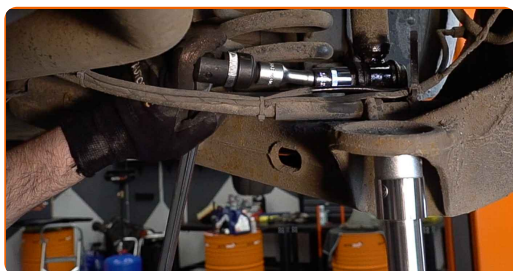
Vyčistite upevňovacie prvky tlmiča.



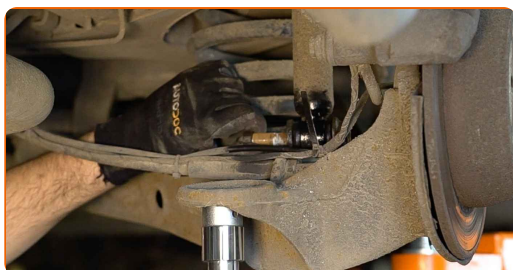
7.2 Použite drôtenú kefu. Použite sprej WD-40.



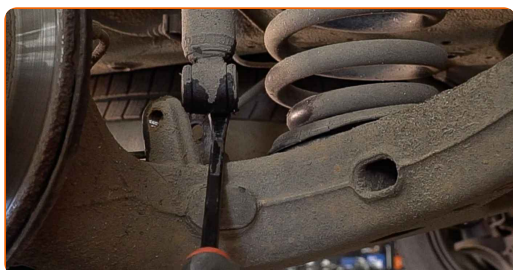
8 Odskrutkujte spodné upevnenie tmiča. Použite nástavec č.21. Použite páčidlo. Použite vratidlo.



9 Odstráňte upevňovaciu skrutku.



10 Odpojte spodnú časť tmiča. Použite páčidlo.



11 Znížte hydraulický prevodový zdvihák o 10-15 cm.

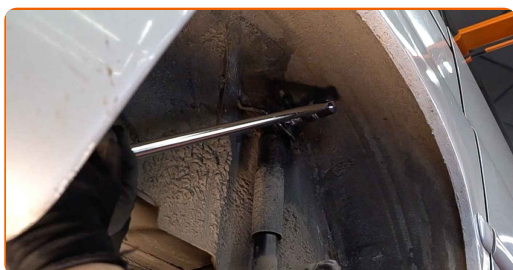


AUTODOC odporúča:

- Výmena: tlmičov pruženia – MERCEDES-BENZ VITO Skrinka (638). Zdvihák na auto dajte dolu hladko, bez trhania, aby sa nepoškodili súčiastky a mechanizmy.

12

Odskrutkujte vrchné upevnenie tlmiča. Použite nástavec č.21. Použite vratidlo.



AUTODOC odporúča:

- Dôležité! Pri odskrutkovaní upevňovacích skrutiek držte tlmič. MERCEDES-BENZ VITO Skrinka (638)

13

Odstráňte tlmič.

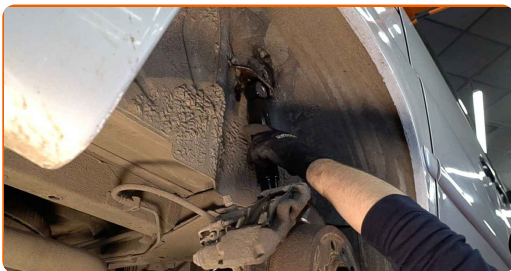


Výmena: tlmičov pruženia – MERCEDES-BENZ VITO Skrinka (638). Tip:

- Pred inštaláciou ručne stlačte nový tlmič aspoň 3-5 krát.

14

Umiestnite tlmič do oblúku kolesa a upevnite ho.

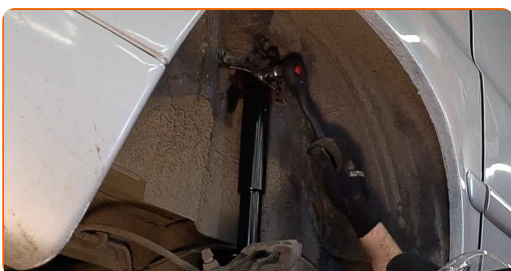


Výmena: tlmičov pruženia – MERCEDES-BENZ VITO Skrinka (638). AUTODOC odporúča:

- Aby ste sa vyhli zraneniu, pozorne držte tlmič počas zaskrutkovávania upevňovacích skrutiek.

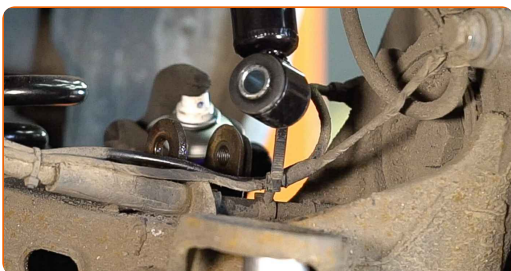
15

Zaskrutkujte vrchný upevňovací prvok tlmiča. Použite nástavec č.21.



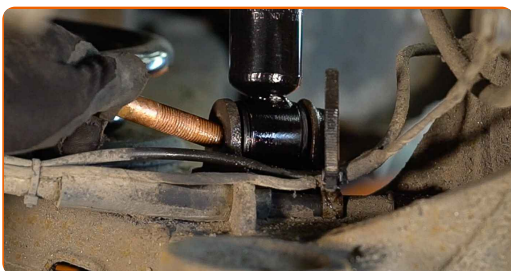
16

Natrite montážne pozície tlmičov. Použite sprej WD-40.

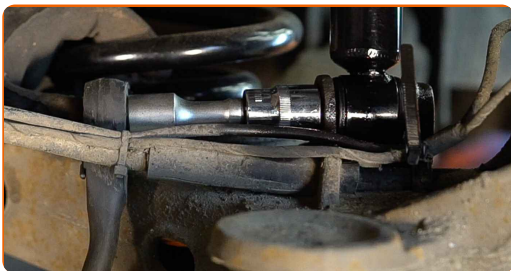


17

Pripojte spodnú časť tlmiča. Nainštalujte upevňovaciu skrutku.



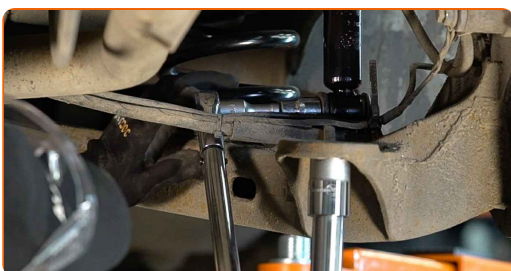
18 Zaskrutkujte spodné upevnenie tmiča. Použite nástavec č.21.



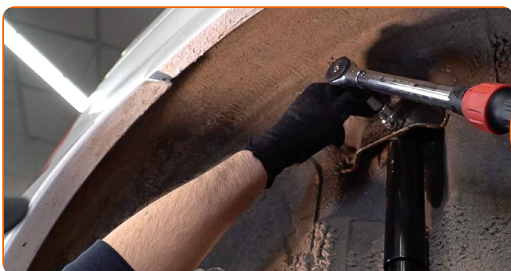
19 Podoprite nosník zadného odpruženia kolies. Použite zdvihák s hydraulickými prevodmi.



20 Utiahnite spodné upevnenie tmiča. Použite nástavec č.21. Použite momentový kľúč. Utiahnite ju krútiacim momentom 133 Nm.



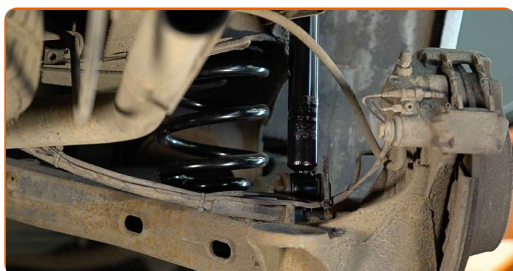
21 Odstráňte upevnenie spod nosníka zadnej nápravy.



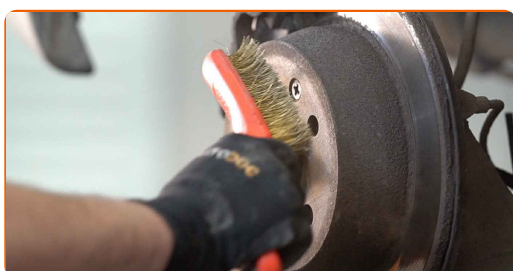
AUTODOC odporúča:

- MERCEDES-BENZ VITO Skrinka (638) – Zdvihák na auto nedávajte dolu príliš prudko, aby sa nepoškodili súčiastky a mechanizmy auta.

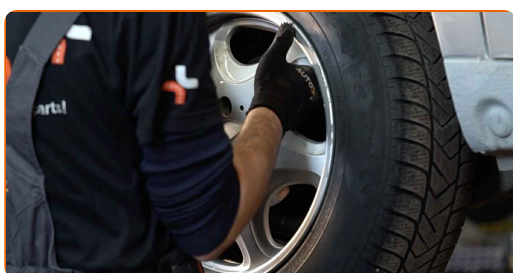
- 22** Utiahnite vrchné upevnenie tmiča. Použite nástavec č.21. Použite momentový kľúč. Utiahnite ju krútiacim momentom 120 Nm.



- 23** Vyčistite montážny otvor disku kolesa. Použite drôtenú kefu. Natrite kontaktný povrch. Použite medené mazivo.



- 24** Nainštalujte koleso.



Výmena: tmičov pruženia – MERCEDES-BENZ VITO Skrinka (638). Odporúčajú odborníci z AUTODOC:

- Na zabránenie zraneniu držte koleso pri zaskrutkovaní upevňovacích skrutiek.

25

Zaskrutkujte skrutky kolies. Použite rázový nástavec na koleso č. 17.



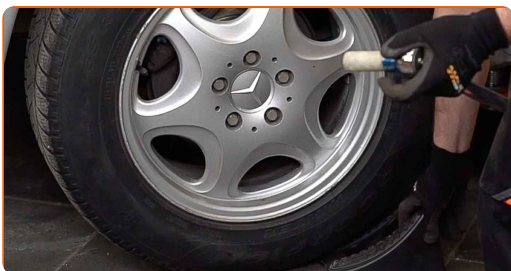
26

Dajte auto dolu a skrutkujte skrutky v krížovom poradí. Použite momentový kľúč. Uťahnite ju krútiacim momentom 175 Nm.



27

Odstráňte zdviháky a klíny.



VÝBORNE! 

ZOBRAZIŤ VIAC TUTORIÁLOV

AUTODOC – NÁHRADNÉ DIELY NAJVYŠŠEJ KVALITY ZA VÝBORNÚ CENU, A TO VŠETKO ONLINE

AUTODOC MOBILNÁ APLIKÁCIA: ZACHYŤTE SKVELÉ AKCIE PRI POHODLNOM NAKUPOVANÍ



+ AUTODOC

GET IT ON  **Google Play**

 **Download on the App Store**

Download

OBROVSKÝ VÝBER NÁHRADNÝCH DIELOV PRE VAŠE AUTO

TLMIČE PRUŽENIA: ŠIROKÝ VÝBER

(i) VYHLÁSENIE O ODMIETNUTÍ ZODPOVEDNOSTI:

Dokument obsahuje iba všeobecné odporúčania, ktoré pre vás môžu byť užitočné pri svojpomocnej oprave vášho auta alebo pri výmene niektorých dielov. AUTODOC nezodpovedá za poškodenie, zranenie alebo za škodu na majetku, spôsobenú opravou alebo výmenou dielov následkom nesprávneho použitia alebo nesprávneho pochopenia uvedených informácií.

AUTODOC neberie zodpovednosť za žiadne možné chyby alebo nejasnosti uvedené v tomto návode. Uvedené informácie majú iba informatívny charakter a nie je možné ich zameniť s radami od odborníkov.

AUTODOC neberie zodpovednosť za nesprávne alebo rizikové používanie vybavenia, náradia alebo náhradných dielov. AUTODOC odporúča byť pri výmene alebo oprave opatrný a prísne dodržiavať všetky bezpečnostné pravidlá. Pamätajte si: používanie dielov nízkej kvality nezaručí vášmu autu dostatočnú mieru bezpečnosti na cestách.

© Copyright 2023 – Všetok obsah na tejto stránke, a najmä texty, fotografie a grafika, je chránený zákonom o autorských právach. Všetky práva, vrátane práva na kopírovanie, zverenie tretím stranám, práva na úpravu a preklad, vlastní spoločnosť AUTODOC SE.