



Ako vymeniť zadné  
tlmiče pruženia na  
**MERCEDES-BENZ W124**  
**Cabrio (A124)** – návod na  
výmenu

## PODOBNÝ VIDEO TUTORIÁL



Toto video ukazuje proces výmeny podobnej súčiastky na inom vozidle

### Dôležité!

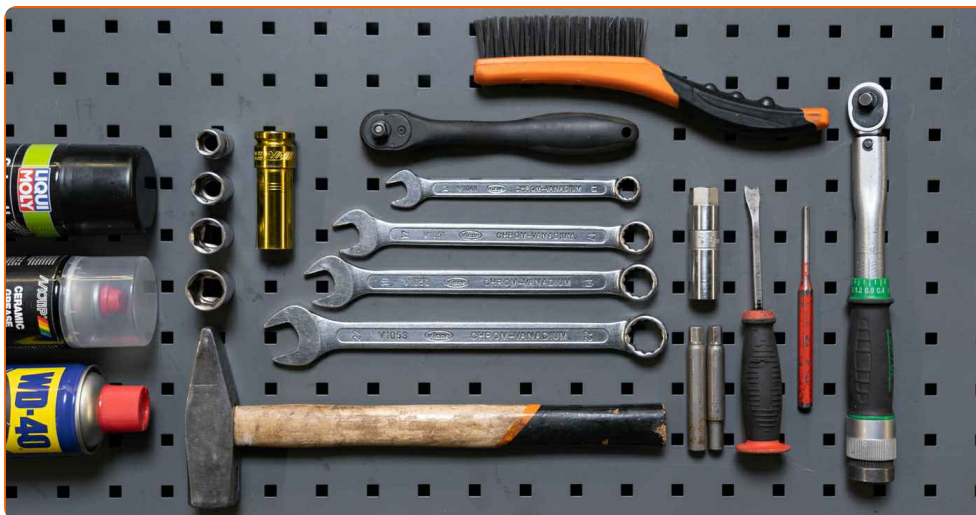
Tento proces výmeny môžete použiť pre model:

MERCEDES-BENZ W124 Cabrio (A124) 300 CE-24 3.0 (124.061)

Postup sa môže mierne meniť podľa dizajnu auta.

Tento tutoriál bol vytvorený na základe procesu výmeny pre podobnú súčiastku na aute: MERCEDES-BENZ Trieda E Saloon (W124) E 250 D (124.126, 124.129)

## VÝMENA: TLMIČOV PRUŽENIA – MERCEDES-BENZ W124 CABRIO (A124). ZOZNAM POTREBNÝCH NÁSTROJOV:



- Drôtená kefa
- Sprej WD-40
- Univerzálny čistiaci sprej
- Keramické mazivo
- Momentový kľúč
- Kombinačný kľúč č.13
- Kombinačný kľúč č.17
- Kombinačný kľúč č.19
- Kombinačný kľúč č.22
- Nástavec č. 13
- Nástavec č. 17
- Nástavec č. 19
- Nástavec č. 22
- Nástavec na tlmič odpruženia č. 16
- Rozperný nástavec na demontáž tlmičov #DD5.2
- Rozperný nástavec na demontáž tlmičov #DD6
- Úderová rázová hlavica na matice kolies č.17
- Ráčňový kľúč
- Vratidlo
- Kladivo
- Priebojník
- Páčidlo
- Hydraulický prevodový zdvihák
- Klin pod koleso auta

**Kúpiť nástroje**

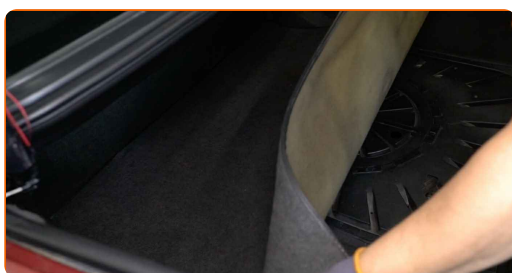
Výmena: tlmičov pruženia – MERCEDES-BENZ W124 Cabrio (A124).  
 Profesionáli odporúčajú:

- Oba tlmiče zadného odpruženia je potrebné vymeniť súčasne.
- Proces výmeny je totožný pre ľavý a pravý tlmič zadného odpruženia.
- Upozornenie! Pred začatím akejkoľvek práce vypnite motor – MERCEDES-BENZ W124 Cabrio (A124).

## VÝMENU USKUTOČNITE V NASLEDUJÚCOM PORADÍ:

**1** Otvorte batožinový priestor.

**2** Odstráňte čalúnenie batožinového priestoru.



**3** Vyčistite horné upevnenie tlmiča. Použite drôtenú kefu. Použite sprej WD-40.



- 4 Uvoľnite vrchné upevňovacie prvky tmiča. Použite kombinačný kľúč č.17. Použite rozperný nástavec na demontáž tmičov č. DD5.2. Použite ráčňový kľúč.



- 5 Kolesá auta zaistíte pomocou klinov.

- 6 Uvoľnite skrutky kolies. Použite rázový nástavec na koleso č. 17. Použite vratidlo.



- 7 Zdvihnite auto.

**Výmena: tmičov pruženia – MERCEDES-BENZ W124 Cabrio (A124). AUTODOC odporúča:**

- Ak používate zdvihák, uistite sa, že je položený na plochom povrchu bez akýchkoľvek nerovností.
- Nezabudnite dodatočne zaistiť auto pomocou montážnych podstavcov.

- 8 Odskrutkujte skrutky kolies.



**AUTODOC odporúča:**

- Aby ste sa vyhli zraneniu, pri odskrutkovaní skrutiek držte koleso.

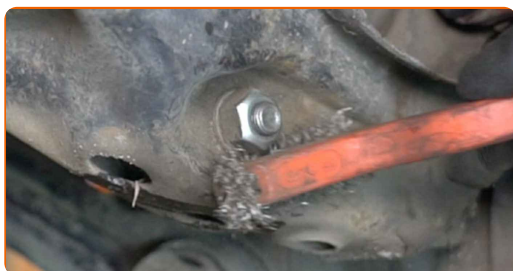
**9**

Odstráňte koleso.



**10**

Vyčistite spodné upevnenie tmiča. Použite drôtenú kefu. Použite sprej WD-40.

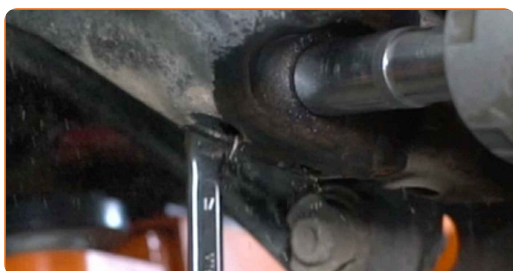


**11**

Podprite zadné A-rameno. Použite zdvihák s hydraulickými prevodmi.

**12**

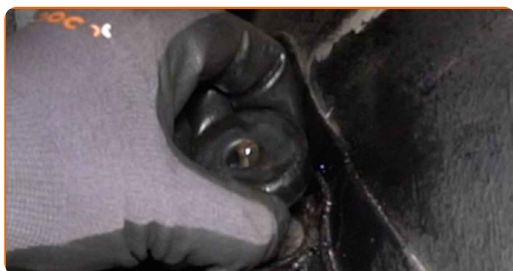
Odskrutkujte spodné upevnenia tmiča. Použite kombinačný kľúč č.17. Použite nástavec č.17. Použite ráčňový kľúč.



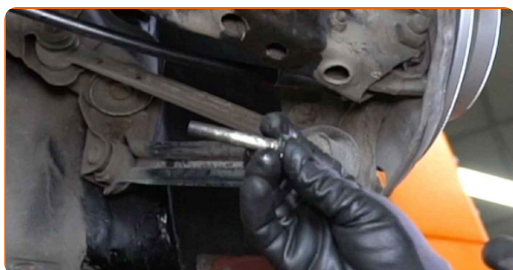
**13** Odskrutkujte horné pevnenie tlmiča.



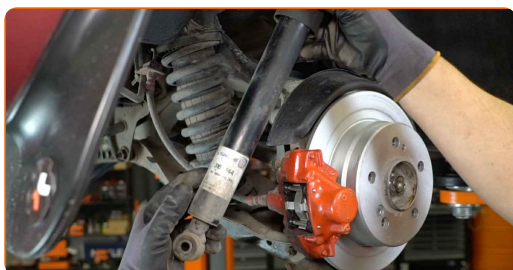
**14** Odstráňte prvky horného uloženia tlmiča.



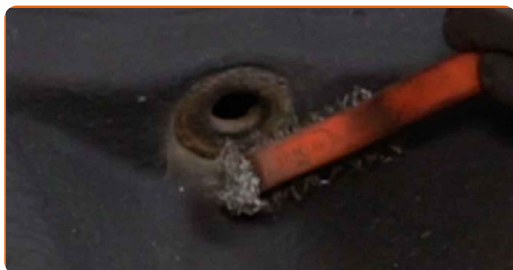
**15** Odstráňte upevňovaciu skrutku.



**16** Odstráňte tlmič.



**17** Vyčistite montážne miesta tlmiča. Použite drôtenú kefu. Použite viacúčelový čistiaci sprej.





**18** Tlmič dajte do podbehu kola a zaistite ho.



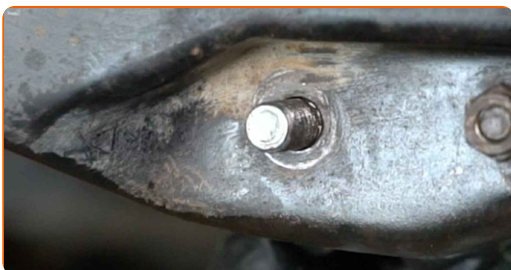
**AUTODOC odporúča:**

- Pred inštaláciou nového tlmiča ho rukou 3-5 krát napumpujte.

**19** Nainštalujte prvky horného uloženia tlmiča.

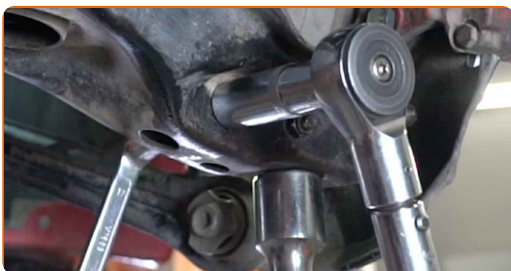
**20** Zaskrutkujte vrchný upevňovací prvok tlmiča.

**21** Nainštalujte upevňovaciu skrutku.



**22** Pre správne utiahnutie upevňovacích prvkov je potrebné zdvihnúť komponenty zavesenia kolies do ich pracovnej polohy.

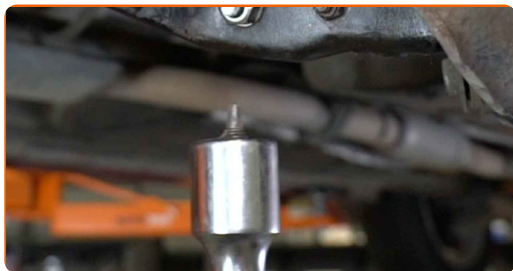
**23** Utiahnite spodné upevnenie tlmiča. Použite kombinačný kľúč č.17. Použite nástavec č.17. Použite momentový kľúč. Utiahnite ju krútiacim momentom 55 Nm.





24

Odstráňte podporu spod zadného A-ramena.



Výmena: tlmičov pruženia – MERCEDES-BENZ W124 Cabrio (A124). AUTODOC odporúča:

- Zdvihák s hydraulickými prevodmi pomaly, hladko a bez trhania dajte dolu, aby sa nepoškodili zostavy a mechanizmy.

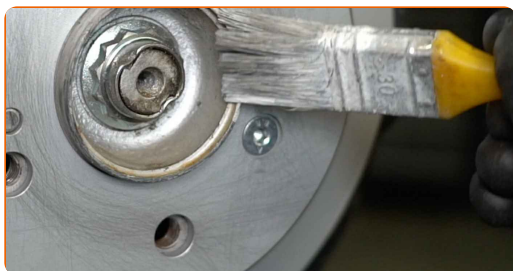
25

Vyčistite montážny otvor disku kolesa. Použite drôtenú kefu. Použite viacúčelový čistiaci sprej.



26

Natrite povrch, kde je brzdový kotúč v kontakte s ráfikom kolesa. Použite keramické mazivo.



27

Nainštalujte koleso.

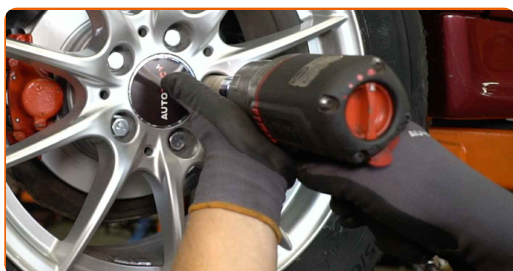


### AUTODOC odporúča:

- Dôležité! Pri zaskrutkovaní upevňovacích skrutiek držte koleso. MERCEDES-BENZ W124 Cabrio (A124)

28

Zaskrutkujte skrutky kolies. Použite rázový nástavec na koleso č. 17. Použite ráčňový kľúč.



29

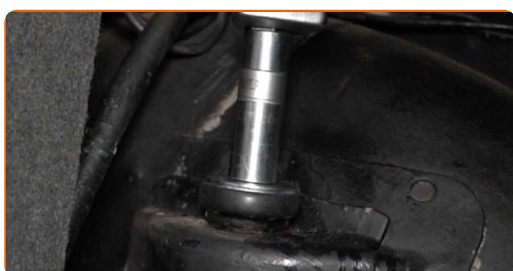
Dajte auto dolu a skrutkujte skrutky v krížovom poradí. Použite rázový nástavec na koleso č. 17. Použite momentový kľúč. Uťahnite ju krútiacim momentom 110 Nm.



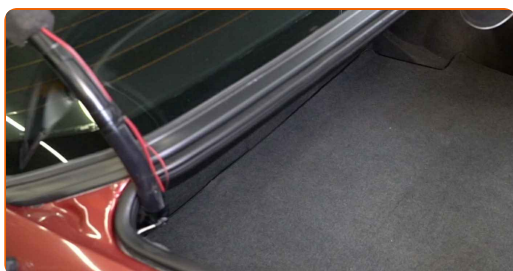
**30** Odstráňte zdviháky a klíny.



**31** Utiahnite horné upevnenie tmiča. Použite špeciálny nástavec na odstránenie tmiča č. 16. Použite rozperný nástavec na demontáž tmičov č. DD6. Použite momentový kľúč. Utiahnite ju krútiacim momentom 30 Nm.



**32** Nainštalujte čalúnenie batožinového priestoru.



**33** Zatvorte batožinový priestor.

**VÝBORNE!** 

**ZOBRAZIŤ VIAC TUTORIÁLOV**

# AUTODOC – NÁHRADNÉ DIELY NAJVYŠŠEJ KVALITY ZA VÝBORNÚ CENU, A TO VŠETKO ONLINE

**AUTODOC MOBILNÁ APLIKÁCIA: ZACHYŤTE SKVELÉ AKCIE PRI POHODLNO M NAKUPOVANÍ**



**+ AUTODOC**

GET IT ON  **Google Play**

 **Download on the App Store**

**Download**

**OBROVSKÝ VÝBER NÁHRADNÝCH DIELOV PRE VAŠE AUTO**

**TLMIČE PRUŽENIA: ŠIROKÝ VÝBER**

## **(i) VYHLÁSENIE O ODMIETNUTÍ ZODPOVEDNOSTI:**

Dokument obsahuje iba všeobecné odporúčania, ktoré pre vás môžu byť užitočné pri svojpomocnej oprave vášho auta alebo pri výmene niektorých dielov. AUTODOC nezodpovedá za poškodenie, zranenie alebo za škodu na majetku, spôsobenú opravou alebo výmenou dielov následkom nesprávneho použitia alebo nesprávneho pochopenia uvedených informácií.

AUTODOC neberie zodpovednosť za žiadne možné chyby alebo nejasnosti uvedené v tomto návode. Uvedené informácie majú iba informatívny charakter a nie je možné ich zameniť s radami od odborníkov.

AUTODOC neberie zodpovednosť za nesprávne alebo rizikové používanie vybavenia, náradia alebo náhradných dielov. AUTODOC odporúča byť pri výmene alebo oprave opatrný a prísne dodržiavať všetky bezpečnostné pravidlá. Pamätajte si: používanie dielov nízkej kvality nezaručí vášmu autu dostatočnú mieru bezpečnosti na cestách.

© Copyright 2023 – Všetok obsah na tejto stránke, a najmä texty, fotografie a grafika, je chránený zákonom o autorských právach. Všetky práva, vrátane práva na kopírovanie, zverenie tretím stranám, práva na úpravu a preklad, vlastní spoločnosť AUTODOC SE.