



Ako vymeniť predné  
brzdové platničky na  
**MERCEDES-BENZ W124**  
**Kombi (S124)** – návod na  
výmenu

## PODOBNÝ VIDEO TUTORIÁL



Toto video ukazuje proces výmeny podobnej súčiastky na inom vozidle

### **ⓘ Dôležité!**

Tento proces výmeny môžete použiť pre model:

MERCEDES-BENZ W124 Kombi (S124) 200 2.0 (124.080), MERCEDES-BENZ W124 Kombi (S124) 200 TE 2.0 (124.081), MERCEDES-BENZ W124 Kombi (S124) 200 TE 2.0, MERCEDES-BENZ W124 Kombi (S124) 230 TE 2.3 KAT (124.083), MERCEDES-BENZ W124 Kombi (S124) 230 TE 2.3 (124.083), MERCEDES-BENZ W124 Kombi (S124) 300 TE 3.0 4-matic (124.290), MERCEDES-BENZ W124 Kombi (S124) 300 TE 3.0 (124.090), MERCEDES-BENZ W124 Kombi (S124) 200 D 2.0 (124.180), MERCEDES-BENZ W124 Kombi (S124) 250 D 2.5 (124.185), MERCEDES-BENZ W124 Kombi (S124) 300 D 3.0 (124.190), MERCEDES-BENZ W124 Kombi (S124) 300 Turbo diesel 3.0 4-matic (124.393), MERCEDES-BENZ W124 Kombi (S124) 260 TE 2.6 FGST., MERCEDES-BENZ W124 Kombi (S124) 260 TE FGST. 2.6, MERCEDES-BENZ W124 Kombi (S124) 220 TE 2.2 (124.082), MERCEDES-BENZ W124 Kombi (S124) 300 3.0 Turbo diesel, (+ 5)

Postup sa môže mierne meniť podľa dizajnu auta.

Tento tutoriál bol vytvorený na základe procesu výmeny pre podobnú súčiastku na aute: MERCEDES-BENZ Trieda E Saloon (W124) E 250 D (124.126, 124.129)

## VÝMENA: BRZDOVÝCH PLATNIČIEK – MERCEDES-BENZ W124 KOMBI (S124). ZOZNAM POTREBNÝCH NÁSTROJOV:



- Drôtaná kefa
- Nylonová čistiaca kefa
- Sprej WD-40
- Čistič brzd
- Dielektrické mazivo
- Pasta proti pískaniu brzd
- Keramické mazivo
- Momentový kľúč
- Kombinačný kľúč č.15
- Nástavec č. 13
- Nástavec č. 19
- HEX nástavec č. H5
- Úderová rázová hlavica na matice kolies č.17
- Ráčňový kľúč
- Vratidlo
- Páčidlo
- Prípravok na zatlačenie brzdových piestov
- Klin pod koleso auta

**Kúpiť nástroje**

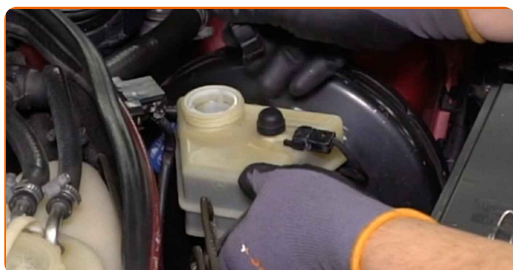
**AUTODOC odporúča:**

- Výmenu brzdových platničiek vykonávajte v sete; vždy vymeňte všetky platničky na jednej náprave. Umožní to efektívnejšie brzdenie.
- Proces výmeny je rovnaký pre všetky brzdové platničky na rovnakej náprave.
- Upozornenie! Pred začatím akejkoľvek práce vypnite motor – MERCEDES-BENZ W124 Kombi (S124).

**VÝMENU USKUTOČNITE V NASLEDUJÚCOM PORADÍ:**

**1** Otvorte kapotu.

**2** Odskrutkujte uzáver nádrčky brzdovej kvapaliny.



**3** Kolesá auta zaistíte pomocou klinov.

**4** Uvoľnite skrutky kolies. Použite rázový nástavec na koleso č. 17. Použite vratidlo.



**5** Zdvihnite auto.

Výmena: brzdových platničiek – MERCEDES-BENZ W124 Kombi (S124).  
AUTODOC odporúča:

- Ak používate zdvihák, uistite sa, že je položený na plochom povrchu bez akýchkoľvek nerovností.
- Nezabudnite dodatočne zaistiť auto pomocou montážnych podstavcov.

6

Odskrutkujte skrutky kolies.



AUTODOC odporúča:

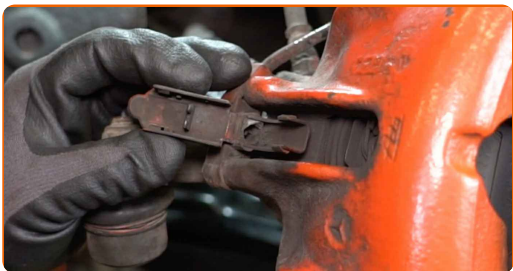
- Dôležité! Pri odskrutkovaní upevňovacích skrutiek držte koleso. MERCEDES-BENZ W124 Kombi (S124)

7

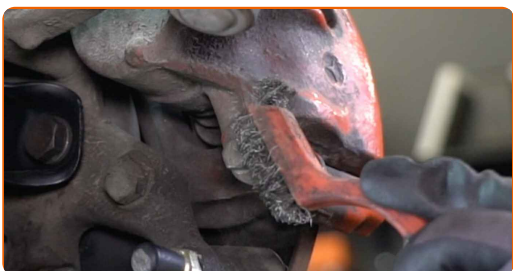
Odstráňte koleso.



**8** Odpojte konektor snímača opotrebenia brzdovej platničky.



**9** Vyčistite upevňovacie prvky brzdového strmeňa. Použite drôtenú kefu. Použite sprej WD-40.

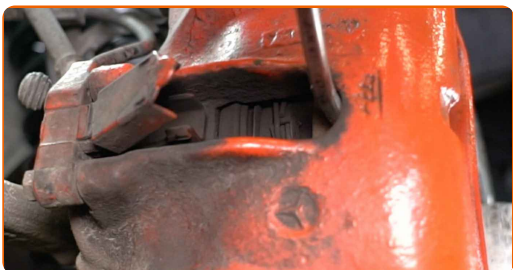


**10** Odskrutkujte upevňovacie prvky brzdového strmeňa. Použite kombinačný kľúč č.15. Použite nástavec č.13. Použite ráčňový kľúč.



**11** Odstráňte upevňovacie skrutky.

**12** Rozšírite brzdové platničky. Použite páčidlo.



13

Odstráňte brzdový strmeň.

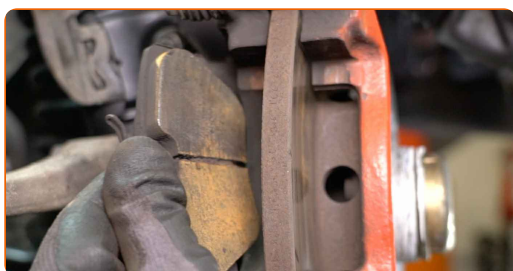


Výmena: brzdových platničiek – MERCEDES-BENZ W124 Kombi (S124). Tip od odborníkov z AUTODOC:

- Priviažte strmeň k zaveseniu kolies alebo ku karosérii drôtikom bez odpojenia od brzdovej hadičky, aby sa predišlo strate tlaku v brzdovom systéme.
- Uistite sa, že brzdový strmeň nevisí na brzdovej hadičke.
- Po odstránení brzdového strmeňa nestláčajte brzdový pedál. Vypadol by totiž piest z brzdového valca, vyliala by sa brzdová kvapalina a systém by stratil tlak.

14

Odstráňte brzdové platničky.



Výmena: brzdových platničiek – MERCEDES-BENZ W124 Kombi (S124). Tip od AUTODOC:

- Odmerajte hrúbku brzdového kotúča. Pri dosiahnutí hodnôt opotrebenia je potrebné kotúče vymeniť.

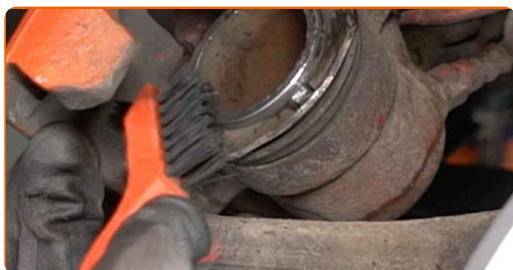


**15** Vyčistite držiak brzdového strmeňa od špiny a prachu. Použite drôtenú kefu. Použite čistič brzd.

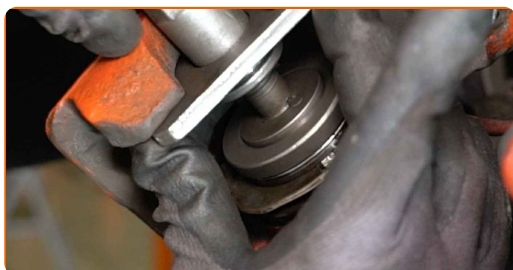
**AUTODOC odporúča:**

- Skontrolujte držiak brzdového strmeňa, vodiace závlačky brzdového strmeňa a puzdrá. Vyčistite ich. Ak je to potrebné, vymeňte ich.

**16** Natrite piest brzdového strmeňa. Použite nylonovú čistiacu kefu. Použite čistič brzd.



**17** Zatlačte piest brzdového strmeňa. Použite prípravok na zatlačenie brzdových piestov.



**18** Natrite brzdové platničky v mieste, kde sa ich povrch dostáva do kontaktu s držiakom brzdového strmeňa. Použite pastu proti pískaniu brzd.





AUTODOC odporúča:

- Pred inštaláciou platničiek sa uistite, že povrch kotúča je čistý.

19

Nainštalujte nové brzdové platničky.



20

Nainštalujte brzdový strmeň a upevnite ho.



21

Nainštalujte upevňovacie skrutky.

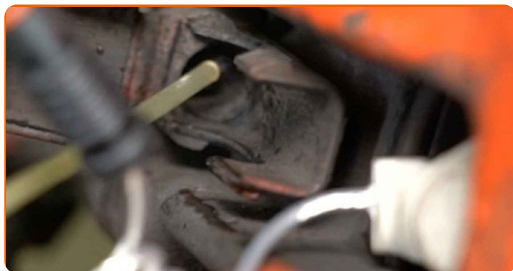


22

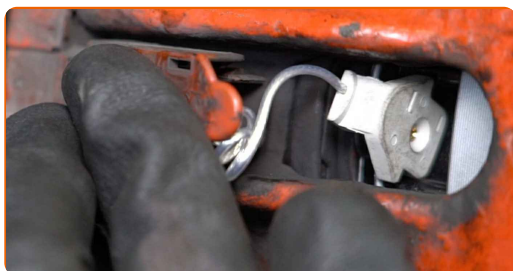
Utiahnite upevňovacie prvky brzdového strmeňa. Použite kombinačný kľúč č.15. Použite nástavec č.13. Použite momentový kľúč. Utiahnite ju krútiacim momentom 35 Nm.



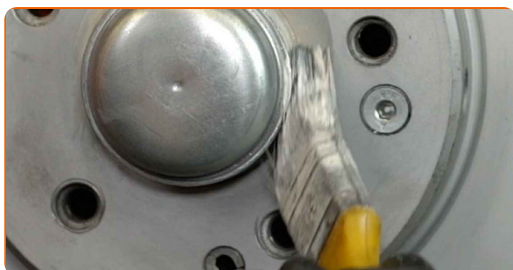
**23** Natrite zástrčku senzora opotrebenia brzdovej platničky. Použite dielektrické mazivo.



**24** Pripojte konektor snímača opotrebenia brzdovej platničky.



**25** Natrite povrch, kde je brzdový kotúč v kontakte s ráfikom kolesa. Použite keramické mazivo.



**26** Vyčistite povrch brzdového kotúča. Použite čistič brzd.

**27** Nainštalujte koleso.



**AUTODOC odporúča:**

- Upozornenie! Pre vyhnutie sa zraneniu držte koleso pri zaskrutkovaní upevňovacích skrutiek na auto. MERCEDES-BENZ W124 Kombi (S124)

**28**

Zaskrutkujte skrutky kolies. Použite rázový nástavec na koleso č. 17. Použite ráčňový kľúč.



**29**

Dajte auto dolu a skrutkujte skrutky v krížovom poradí. Použite rázový nástavec na koleso č. 17. Použite momentový kľúč. Utiahnite ju krútiacim momentom 110 Nm.



**30**

Odstráňte zdviháky a klíny.



Výmena: brzdových platničiek – MERCEDES-BENZ W124 Kombi (S124).  
Odporúčajú odborníci z AUTODOC:

- Bez naštartovania motora zatlačte brzdový pedál niekoľkokrát, až kým nebudete cítiť výrazný odpor.
- Skontrolujte hladinu brzdovej kvapaliny v expanznej nádržke a podľa potreby ju doplňte.

31

Utiahnite uzáver nádržky brzdovej kvapaliny.



32

Zatvorte kapotu.

AUTODOC odporúča:

- Prvých 150 až 200 km po výmene brzdových platničiek brzdite opatrne a pomaly. Vyhnite sa nepotrebnému a prudkému brzdeniu až do úplného zastavenia.

**VÝBORNE!** 

**ZOBRAZIŤ VIAC TUTORIÁLOV**

# AUTODOC – NÁHRADNÉ DIELY NAJVYŠŠEJ KVALITY ZA VÝBORNÚ CENU, A TO VŠETKO ONLINE

**AUTODOC MOBILNÁ APLIKÁCIA: ZACHYŤTE SKVELÉ AKCIE PRI POHODLNOM NAKUPOVANÍ**



**+ AUTODOC**

GET IT ON  **Google Play**

 **Download on the App Store**

**Download**

**OBROVSKÝ VÝBER NÁHRADNÝCH DIELOV PRE VAŠE AUTO**

**BRZDOVÉ PLATNIČKY: ŠIROKÝ VÝBER**

## **i** **VYHLÁSENIE O ODMIETNUTÍ ZODPOVEDNOSTI:**

Dokument obsahuje iba všeobecné odporúčania, ktoré pre vás môžu byť užitočné pri svojpomocnej oprave vášho auta alebo pri výmene niektorých dielov. AUTODOC nezodpovedá za poškodenie, zranenie alebo za škodu na majetku, spôsobenú opravou alebo výmenou dielov následkom nesprávneho použitia alebo nesprávneho pochopenia uvedených informácií.

AUTODOC neberie zodpovednosť za žiadne možné chyby alebo nejasnosti uvedené v tomto návode. Uvedené informácie majú iba informatívny charakter a nie je možné ich zameniť s radami od odborníkov.

AUTODOC neberie zodpovednosť za nesprávne alebo rizikové používanie vybavenia, náradia alebo náhradných dielov. AUTODOC odporúča byť pri výmene alebo oprave opatrný a prísne dodržiavať všetky bezpečnostné pravidlá. Pamätajte si: používanie dielov nízkej kvality nezaručí vášmu autu dostatočnú mieru bezpečnosti na cestách.

© Copyright 2023 – Všetok obsah na tejto stránke, a najmä texty, fotografie a grafika, je chránený zákonom o autorských právach. Všetky práva, vrátane práva na kopírovanie, zverenie tretím stranám, práva na úpravu a preklad, vlastní spoločnosť AUTODOC SE.