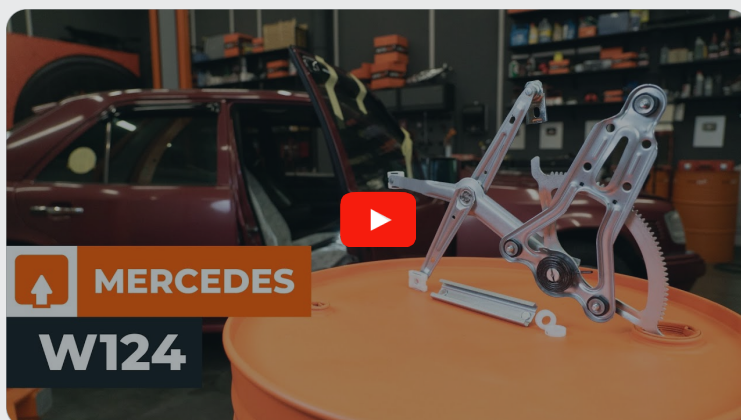




Ako vymeniť predné
mechanizmus sťahovania
okna na **MERCEDES-
BENZ W124 Kombi
(S124)** – návod na
výmenu

PODOBNÝ VIDEO TUTORIÁL



Toto video ukazuje proces výmeny podobnej súčiastky na inom vozidle

Dôležité!

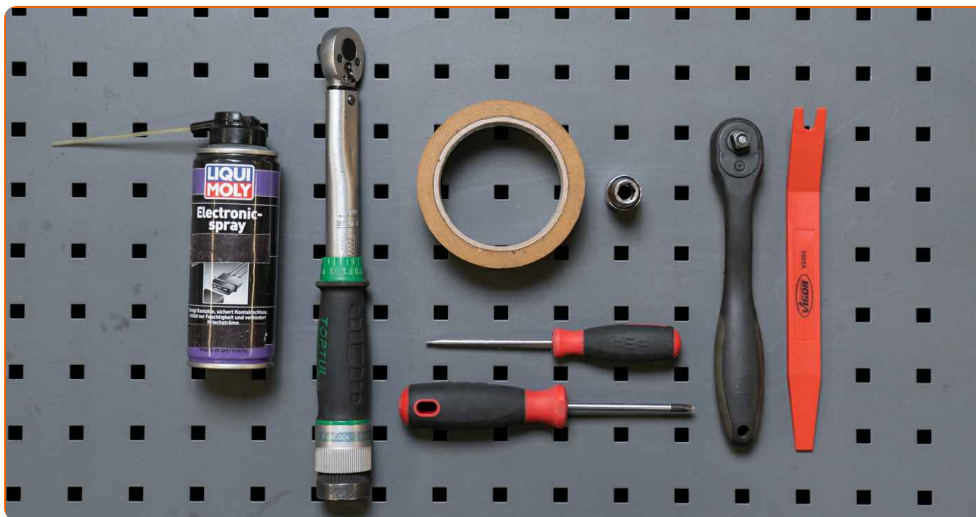
Tento proces výmeny môžete použiť pre model:

MERCEDES-BENZ W124 Kombi (S124) 200 2.0 (124.080), MERCEDES-BENZ W124 Kombi (S124) 200 TE 2.0 (124.081), MERCEDES-BENZ W124 Kombi (S124) 200 TE 2.0, MERCEDES-BENZ W124 Kombi (S124) 230 TE 2.3 KAT (124.083), MERCEDES-BENZ W124 Kombi (S124) 230 TE 2.3 (124.083), MERCEDES-BENZ W124 Kombi (S124) 300 TE 3.0 4-matic (124.290), MERCEDES-BENZ W124 Kombi (S124) 300 TE 3.0 (124.090), MERCEDES-BENZ W124 Kombi (S124) 200 D 2.0 (124.180), MERCEDES-BENZ W124 Kombi (S124) 250 D 2.5 (124.185), MERCEDES-BENZ W124 Kombi (S124) 300 D 3.0 (124.190), MERCEDES-BENZ W124 Kombi (S124) 300 Turbo diesel 3.0 4-matic (124.393), MERCEDES-BENZ W124 Kombi (S124) 300 TE-24 3.0 (124.091), MERCEDES-BENZ W124 Kombi (S124) 260 TE 2.6 FGST., MERCEDES-BENZ W124 Kombi (S124) 260 TE FGST. 2.6, MERCEDES-BENZ W124 Kombi (S124) 220 TE 2.2 (124.082), (+ 6)

Postup sa môže mierne meniť podľa dizajnu auta.

Tento tutoriál bol vytvorený na základe procesu výmeny pre podobnú súčiastku na aute: MERCEDES-BENZ Trieda E Saloon (W124) E 250 D (124.126, 124.129)

VÝMENA: MECHANIZMUS SŤAHOVANIA OKNA –
MERCEDES-BENZ W124 KOMBI (S124). ZOZNAM
POTREBNÝCH NÁSTROJOV:



- Dielektrické mazivo
- Maskovacia maliarska páska
- Momentový kľúč
- Nástavec č. 10
- Ráčňový kľúč
- Plochý skrutkovač
- Krížový skrutkovač
- Nástroj na demontáž čalúnenia

Kúpiť nástroje

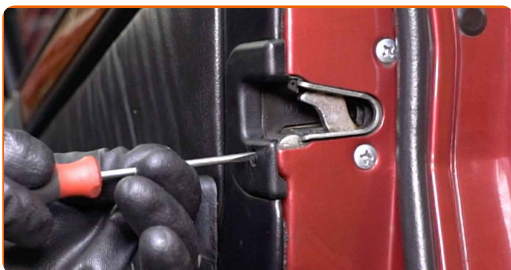
Výmena: mechanizmus sťahovania okna – MERCEDES-BENZ W124 Kombi (S124). AUTODOC odporúča:

- Celý postup práce vykonajte pri vypnutom motore.

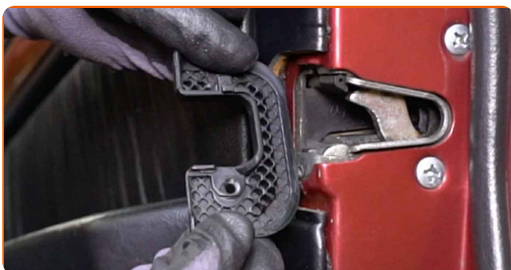
VÝMENA: MECHANIZMUS SŤAHOVANIA OKNA – MERCEDES-BENZ W124 KOMBI (S124). POSTUPOJTE PODĽA NASLEDOVNÉHO PROCESU:

1 Otvorte dvere auta.

2 Odskrutkujte upevňovací prvok krytu zámku dverí. Použite plochý skrutkovač.



3 Odstráňte kryt zámku dverí.



4 Odpojte ozdobný panel kľučky dverí. Použite plastový nástroj na demontáž čalúnenia.



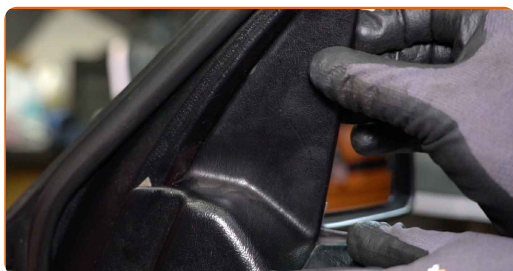
5

Odskrutkujte upevňovací prvok panela dverí. Použite nástavec č.10. Použite ráčňový kľúč.



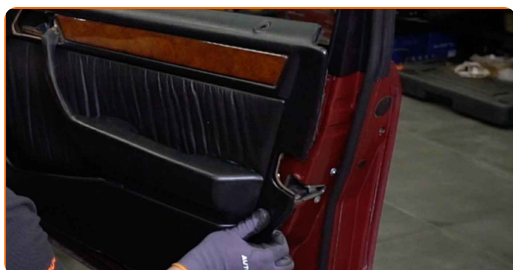
6

Odstráňte ozdobný kryt, ktorý zakrýva upevňovacie prvky spätného zrkadla.



7

Odpojte panel dverí.



8

Zapnite zapal'ovanie.

9

Sklo okna dajte dolu.



10

Vypnite zapal'ovanie.

11

Odskrutkujte upevňovací prvok skla. Použite nástavec č.10. Použite ráčňový kľúč.



12

Mierne podvihnite sklo a uvoľnite ho z regulátora okna.



Výmena: mechanizmus sťahovania okna – MERCEDES-BENZ W124 Kombi (S124). Tip:

- Pri odstraňovaní skla ho držte pevne, aby ste sa nezranili.

13

Sklo zdvihnite a zaistite ho. Použite maskovaciu maliarsku pásku.

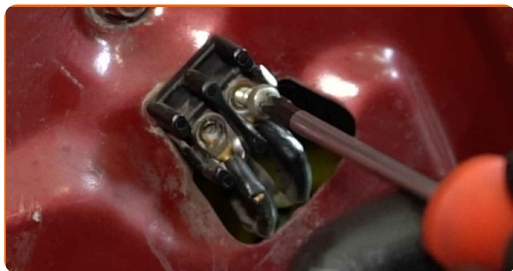


AUTODOC odporúča:

- Pre zabránenie vzniku zranenia okno držte pri jeho zdvíhaní.

14

Odskrutkujte svorky mechanizmu regulátora okien. Použite krížový skrutkovač PH.



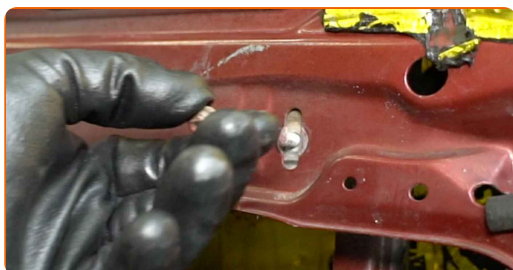
15

Odskrutkujte upevňovacie prvky zostavy regulátora okna. Použite nástavec č.10. Použite ráčňový kľúč.



16

Odstráňte upevňovacie skrutky.

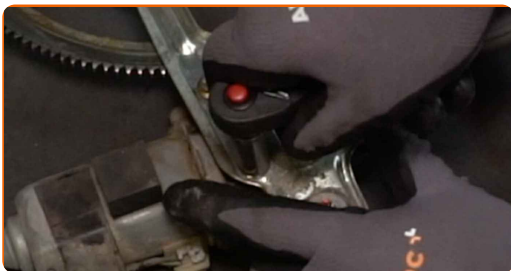


17

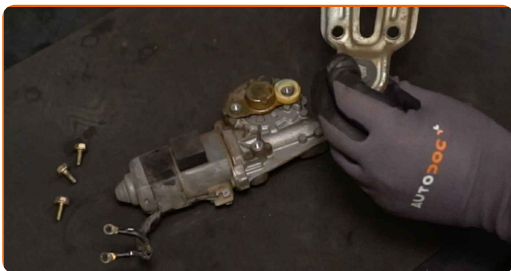
Odstráňte mechanizmus regulátora okna.



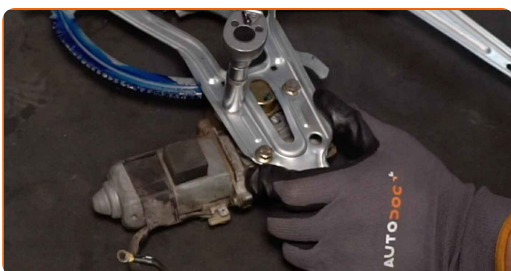
18 Odskrutkujte upevňovacie prvky elektromotora elektrického okna. Použite nástavec č.10. Použite ráčňový kľúč.



19 Odstráňte elektromotor elektrického okna.



20 Nainštalujte a zaskrutkujte upevňovacie prvky elektromotora na nový mechanizmus regulátora okna. Použite nástavec č.10. Použite momentový kľúč. Uťahnite ju krútiacim momentom 8 Nm.

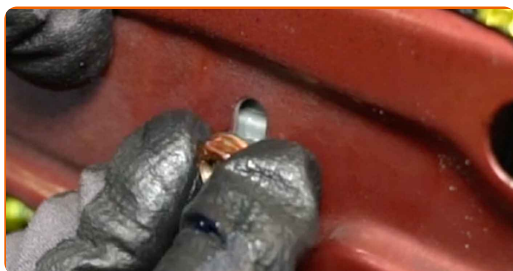


21 Nainštalujte nový mechanizmus regulátora okna.



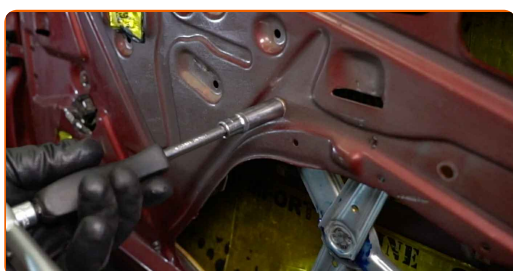
22

Nainštalujte upevňovacie skrutky.



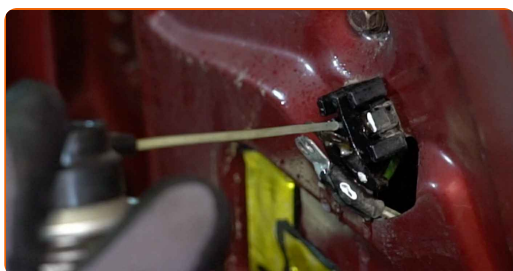
23

Utiahnite upevňovacie prvky zostavy regulátora okna. Použite nástavec č.10. Použite momentový kľúč. Utiahnite ju krútiacim momentom 8 Nm.



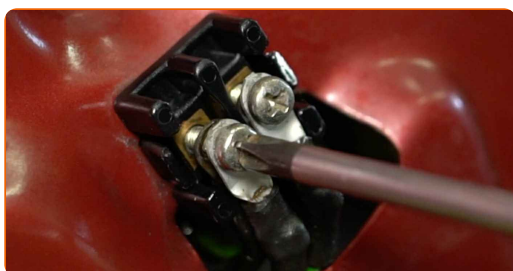
24

Natrite svorky mechanizmu regulátora okien. Použite dielektrické mazivo.



25

Zaskrutkujte svorky mechanizmu regulátora okien. Použite krížový skrutkovač PH.



26

Odstráňte maskovaciu maliarsku pásku.



27

Sklo okna dajte dolu a nainštalujte ho na svoju montážnu pozíciu v mechanizme zdvíhania okien.

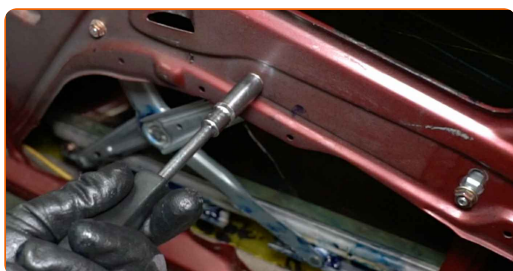


Výmena: mechanizmus sťahovania okna – MERCEDES-BENZ W124 Kombi (S124). Odporúčajú odborníci z AUTODOC:

- Pre zabránenie vzniku zranenia držte sklo pri jeho znižovaní.

28

Utiahnite upevňovací prvok skla. Použite nástavec č.10. Použite momentový kľúč. Utiahnite ju krútiacim momentom 6 Nm.

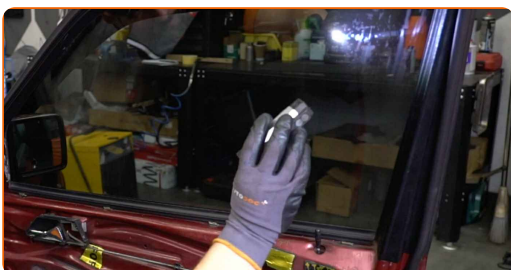


Výmena: mechanizmus sťahovania okna – MERCEDES-BENZ W124 Kombi (S124). Profesionáli odporúčajú:

- Neuťahujte upevnenie skla príliš silno, aby sa sklo nepoškodilo.

29 Zapnite zapaľovanie.

30 Skontrolujte, či regulátor okna funguje správne.

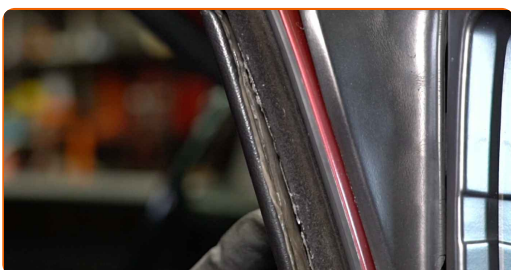


31 Vypnite zapaľovanie.

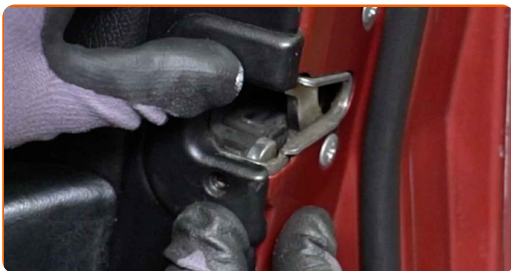
32 Znova inštalujte panel dverí.



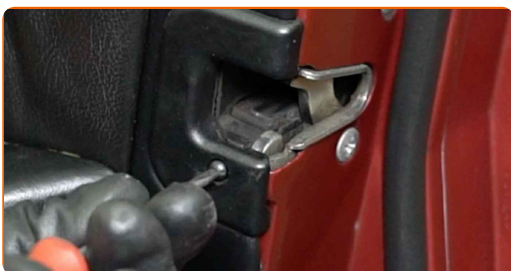
33 Nainštalujte ozdobný kryt spätného zrkadla.



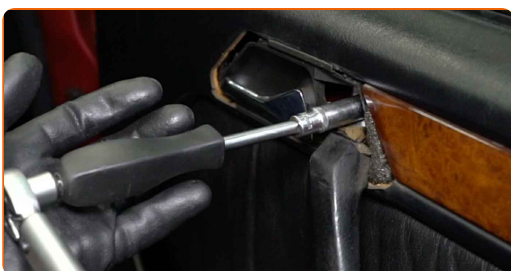
34 Znova nainštalujte kryt zámku dverí.



35 Zaskrutkujte upevňovací prvok krytu zámku dverí. Použite plochý skrutkovač.



36 Uťahnite upevnenie panelu dverí. Použite nástavec č.10. Použite momentový kľúč. Uťahnite ju krútiacim momentom 8 Nm.

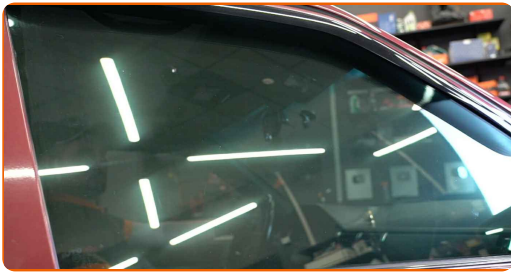


37 Pripojte ozdobný panel kľučky dverí.



38

Zatvorte dvere auta.



VÝBORNE! 

ZOBRAZIŤ VIAC TUTORIÁLOV

AUTODOC – NÁHRADNÉ DIELY NAJVYŠŠEJ KVALITY ZA VÝBORNÚ CENU, A TO VŠETKO ONLINE

AUTODOC MOBILNÁ APLIKÁCIA: ZACHYŤTE SKVELÉ AKCIE PRI POHODLNOM NAKUPOVANÍ



+ AUTODOC

GET IT ON  **Google Play**

 **Download on the App Store**

Download

OBROVSKÝ VÝBER NÁHRADNÝCH DIELOV PRE VAŠE AUTO

MECHANIZMUS SŤAHOVANIA OKNA: ŠIROKÝ VÝBER

i **VYHLÁSENIE O ODMIETNUTÍ ZODPOVEDNOSTI:**

Dokument obsahuje iba všeobecné odporúčania, ktoré pre vás môžu byť užitočné pri svojpomocnej oprave vášho auta alebo pri výmene niektorých dielov. AUTODOC nezodpovedá za poškodenie, zranenie alebo za škodu na majetku, spôsobenú opravou alebo výmenou dielov následkom nesprávneho použitia alebo nesprávneho pochopenia uvedených informácií.

AUTODOC neberie zodpovednosť za žiadne možné chyby alebo nejasnosti uvedené v tomto návode. Uvedené informácie majú iba informatívny charakter a nie je možné ich zameniť s radami od odborníkov.

AUTODOC neberie zodpovednosť za nesprávne alebo rizikové používanie vybavenia, náradia alebo náhradných dielov. AUTODOC odporúča byť pri výmene alebo oprave opatrný a prísne dodržiavať všetky bezpečnostné pravidlá. Pamätajte si: používanie dielov nízkej kvality nezaručí vášmu autu dostatočnú mieru bezpečnosti na cestách.

© Copyright 2023 – Všetok obsah na tejto stránke, a najmä texty, fotografie a grafika, je chránený zákonom o autorských právach. Všetky práva, vrátane práva na kopírovanie, zverenie tretím stranám, práva na úpravu a preklad, vlastní spoločnosť AUTODOC SE.