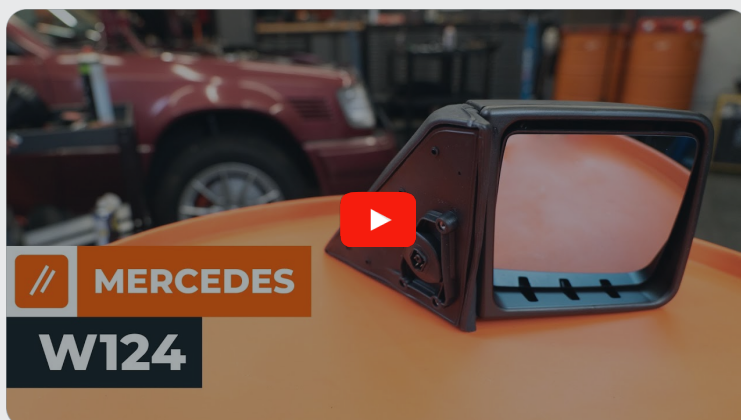




Ako vymeniť vonkajšie
spätné zrkadlo na
MERCEDES-BENZ W124
Kombi (S124) – návod na
výmenu

PODOBNÝ VIDEO TUTORIÁL



Toto video ukazuje proces výmeny podobnej súčiastky na inom vozidle

Dôležité!

Tento proces výmeny môžete použiť pre model:

MERCEDES-BENZ W124 Kombi (S124) 200 2.0 (124.080), MERCEDES-BENZ W124 Kombi (S124) 200 TE 2.0 (124.081), MERCEDES-BENZ W124 Kombi (S124) 200 TE 2.0, MERCEDES-BENZ W124 Kombi (S124) 230 TE 2.3 KAT (124.083), MERCEDES-BENZ W124 Kombi (S124) 230 TE 2.3 (124.083), MERCEDES-BENZ W124 Kombi (S124) 300 TE 3.0 4-matic (124.290), MERCEDES-BENZ W124 Kombi (S124) 300 TE 3.0 (124.090), MERCEDES-BENZ W124 Kombi (S124) 200 D 2.0 (124.180), MERCEDES-BENZ W124 Kombi (S124) 250 D 2.5 (124.185), MERCEDES-BENZ W124 Kombi (S124) 300 D 3.0 (124.190), MERCEDES-BENZ W124 Kombi (S124) 300 Turbo diesel 3.0 4-matic (124.393), MERCEDES-BENZ W124 Kombi (S124) 300 TE-24 3.0 (124.091), MERCEDES-BENZ W124 Kombi (S124) 260 TE 2.6 FGST., MERCEDES-BENZ W124 Kombi (S124) 260 TE FGST. 2.6, MERCEDES-BENZ W124 Kombi (S124) 220 TE 2.2 (124.082), (+ 6)

Postup sa môže mierne meniť podľa dizajnu auta.

Tento tutoriál bol vytvorený na základe procesu výmeny pre podobnú súčiastku na aute: MERCEDES-BENZ Trieda E Saloon (W124) E 250 D (124.126, 124.129)

VÝMENA: VONKAJŠIE SPÄTNÉ ZRKADLO – MERCEDES-
BENZ W124 KOMBI (S124). ZOZNAM POTREBNÝCH
NÁSTROJOV:



- Dielektrické mazivo
- Nástroj na demontáž čalúnenia
- Krížový skrutkovač

[Kúpiť nástroje](#)

Výmena: vonkajšie spätné zrkadlo – MERCEDES-BENZ W124 Kombi (S124).
Profesionáli odporúčajú:

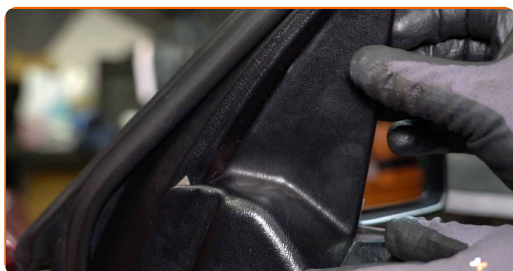
- Celý postup práce vykonajte pri vypnutom motore.

VÝMENA: VONKAJŠIE SPÄTNÉ ZRKADLO – MERCEDES-BENZ W124 KOMBÍ (S124). VYKONAJTE NASLEDUJÚCE KROKY:

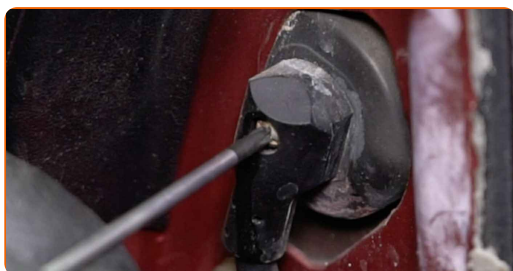
1 Otvorte dvere auta.

2 Sklo okna dajte dolu.

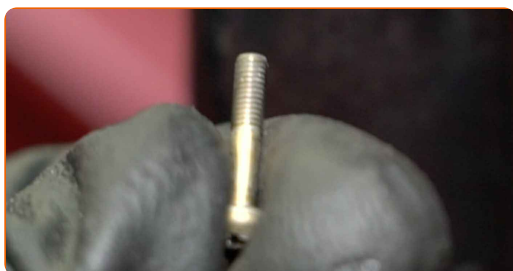
3 Odstráňte ozdobný kryt, ktorý zakrýva upevňovacie prvky spätného zrkadla. Použite plastový nástroj na demontáž čalúnenia.



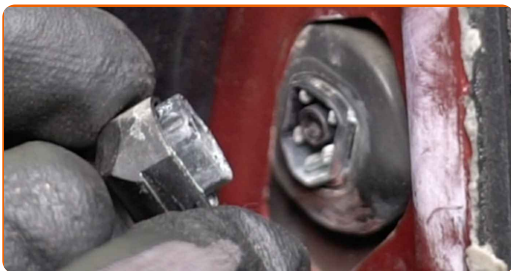
4 Odskrutkujte upevnenie konektora spätného zrkadla. Použite krížový skrutkovač PH.



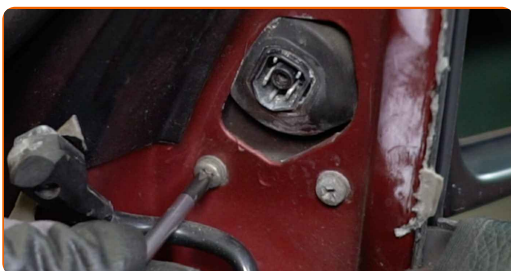
5 Odstráňte upevňovaciu skrutku.



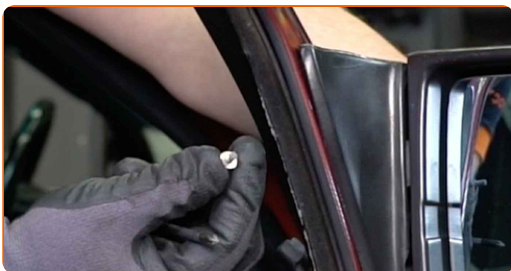
6 Odpojte konektor spätného zrkadla.



7 Odskrutkujte upevňovacie prvky spätného zrkadla. Použite krížový skrutkovač PH.



8 Odstráňte upevňovacie skrutky.



9 Odstráňte spätné zrkadlo.

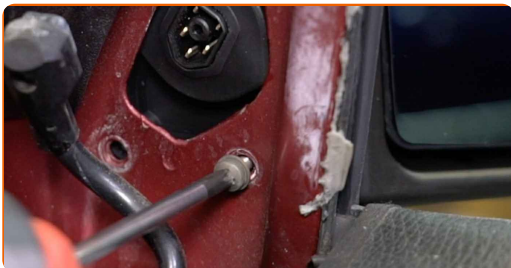


10 Nainštalujte nové spätné zrkadlo.

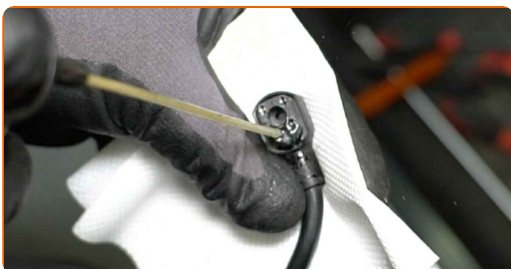


11 Nainštalujte upevňovacie skrutky.

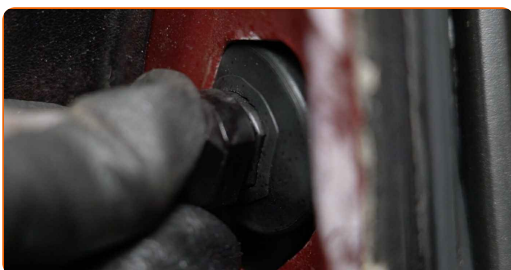
12 Zaskrutkujte upevňovacie prvky spätného zrkadla. Použite krížový skrutkovač PH.



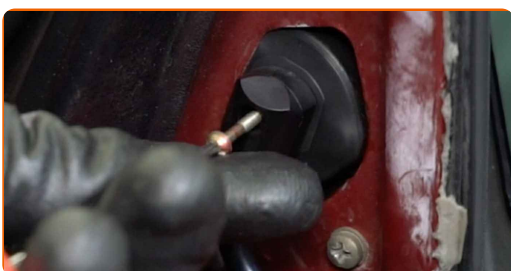
13 Natrite konektor spätného zrkadla. Použite dielektrické mazivo.



14 Pripevnite konektor spätného zrkadla.

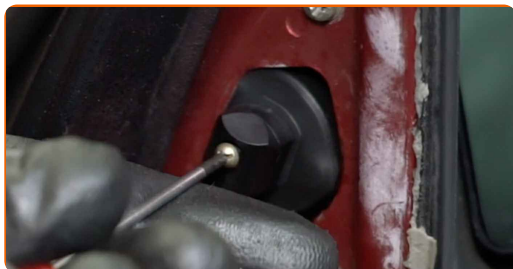


15 Nainštalujte upevňovaciu skrutku.



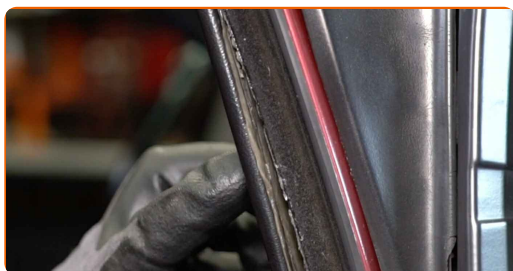
16

Zaskrutkujte upevnenie konektora spätného zrkadla. Použite krížový skrutkovač PH.



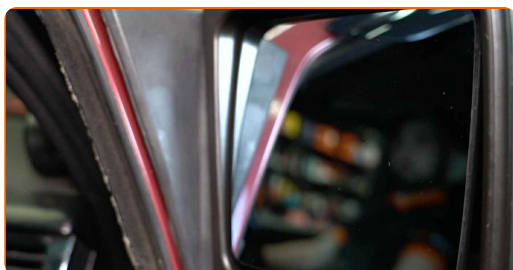
17

Nainštalujte ozdobný kryt spätného zrkadla.



18

Nastavte sklo zrkadla.



19

Naplno zdvihnite sklo.

20

Zatvorte dvere auta.

VÝBORNE! 

ZOBRAZIŤ VIAC TUTORIÁLOV

AUTODOC – NÁHRADNÉ DIELY NAJVYŠŠEJ KVALITY ZA VÝBORNÚ CENU, A TO VŠETKO ONLINE

AUTODOC MOBILNÁ APLIKÁCIA: ZACHYŤTE SKVELÉ AKCIE PRI POHODLNOM NAKUPOVANÍ



+ AUTODOC

GET IT ON  **Google Play**

 **Download on the App Store**

Download

OBROVSKÝ VÝBER NÁHRADNÝCH DIELOV PRE VAŠE AUTO

VONKAJŠIE SPÄTNÉ ZRKADLO: ŠIROKÝ VÝBER

(i) VYHLÁSENIE O ODMIETNUTÍ ZODPOVEDNOSTI:

Dokument obsahuje iba všeobecné odporúčania, ktoré pre vás môžu byť užitočné pri svojpomocnej oprave vášho auta alebo pri výmene niektorých dielov. AUTODOC nezodpovedá za poškodenie, zranenie alebo za škodu na majetku, spôsobenú opravou alebo výmenou dielov následkom nesprávneho použitia alebo nesprávneho pochopenia uvedených informácií.

AUTODOC neberie zodpovednosť za žiadne možné chyby alebo nejasnosti uvedené v tomto návode. Uvedené informácie majú iba informatívny charakter a nie je možné ich zameniť s radami od odborníkov.

AUTODOC neberie zodpovednosť za nesprávne alebo rizikové používanie vybavenia, náradia alebo náhradných dielov. AUTODOC odporúča byť pri výmene alebo oprave opatrný a prísne dodržiavať všetky bezpečnostné pravidlá. Pamätajte si: používanie dielov nízkej kvality nezaručí vášmu autu dostatočnú mieru bezpečnosti na cestách.

© Copyright 2023 – Všetok obsah na tejto stránke, a najmä texty, fotografie a grafika, je chránený zákonom o autorských právach. Všetky práva, vrátane práva na kopírovanie, zverenie tretím stranám, práva na úpravu a preklad, vlastní spoločnosť AUTODOC SE.