



Ako vymeniť predné  
brzdové platničky na  
**Nissan Micra K11** – návod  
na výmenu

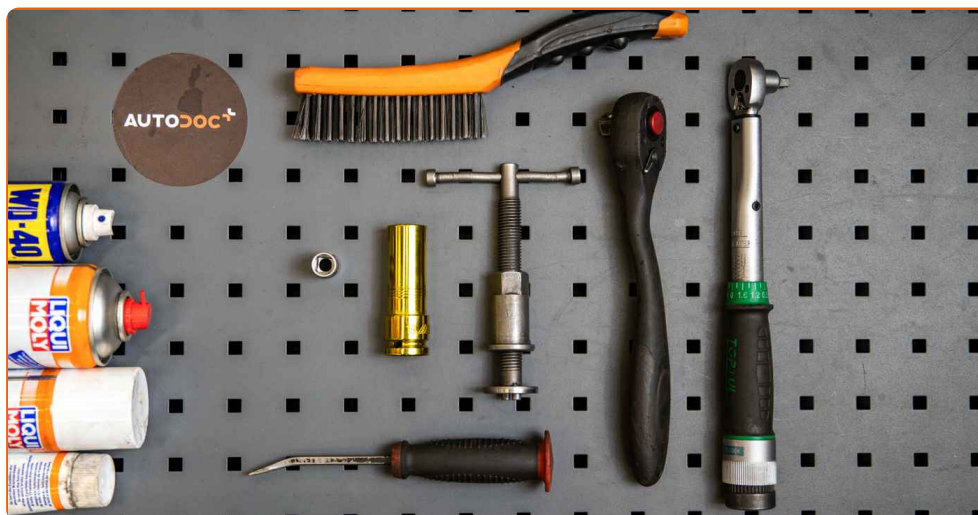
## VIDEO TUTORIÁL

 **Dôležité!**

Tento proces výmeny môžete použiť pre model:  
NISSAN MICRA II (K11) 1.0 i 16V, NISSAN MICRA II (K11) 1.5 D, NISSAN MICRA II (K11) 1.4 i 16V

Postup sa môže mierne meniť podľa dizajnu auta.

VÝMENA: BRZDOVÝCH PLATNIČIEK – NISSAN MICRA  
K11. ZOZNAM POTREBNÝCH NÁSTROJOV:



- Drôtená kefa
- Sprej WD-40
- Čistič brzd
- Medené mazivo
- Pasta proti pískaniu brzd
- Nástavec č. 12
- Úderová rázová hlavica na matice kolies č.19
- Prípravok na zatlačenie brzdových piestov
- Ráčňový kľúč
- Momentový kľúč
- Páčidlo
- Klin pod koleso auta

**KÚPIŤ NÁSTROJE**

Výmena: brzdových platničiek – Nissan Micra K11. Odporúčajú odborníci z AUTODOC:

- Výmenu brzdových platničiek vykonávajte v sete; vždy vymeňte všetky platničky na jednej náprave. Umožní to efektívnejšie brzdenie.
- Proces výmeny je rovnaký pre všetky brzdové platničky na rovnakej náprave.
- Prosím pozor: všetky práce na aute - Nissan Micra K11 – sa musia vykonávať pri vypnutom motore.

## VÝMENU USKUTOČNITE V NASLEDUJÚCOM PORADÍ:

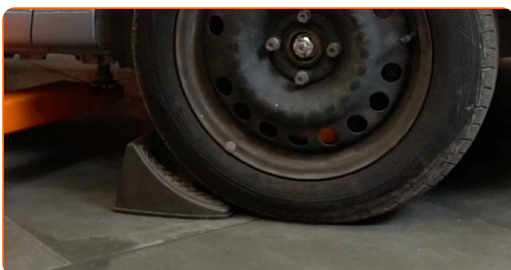
1

Otvorte kapotu. Odskrutkujte uzáver nádržky brzdovej kvapaliny.



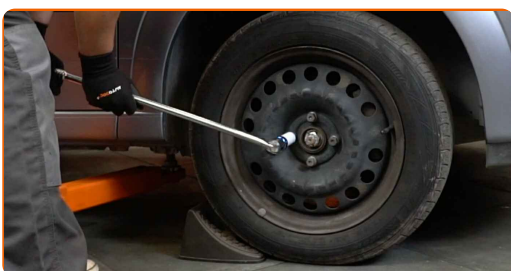
2

Kolesá auta zaistíte pomocou klinov.



3

Uvoľnite upevňovacie skrutky kolesa. Použite rázový nástavec na koleso č. 19.



4

Zodvihnite prednú časť vozidla a zaistite vozidlo na podperách.



5

Odskrutkujte skrutky kolies.

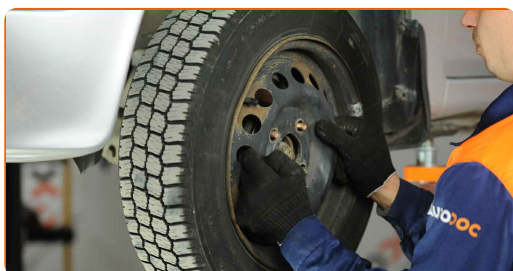


### AUTODOC odporúča:

- Upozornenie! Pre vyhnutie sa zraneniu držte koleso pri odskrutkovaní upevňovacích skrutiek. Nissan Micra K11

6

Odstráňte koleso.

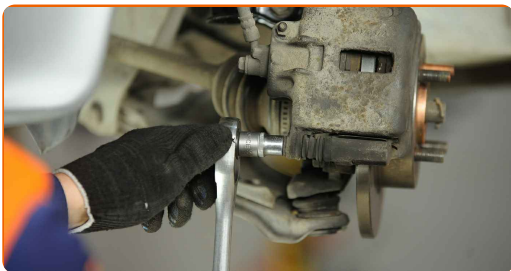


7

Vyčistite upevňovacie prvky brzdového strmeňa. Použite drôtenú kefu. Použite sprej WD-40.

8

Odskrutkujte upevnenie brzdového strmeňa. Použite nástavec č.12. Použite ráčňový kľúč.

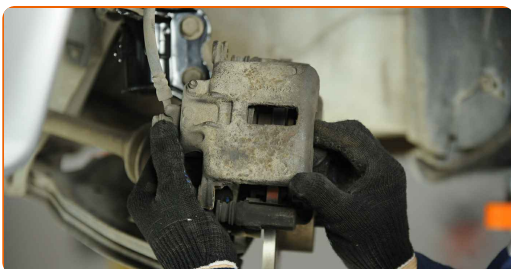


9

Rozšírte brzdové platničky. Použite páčidlo.

10

Odstráňte brzdový strmeň.

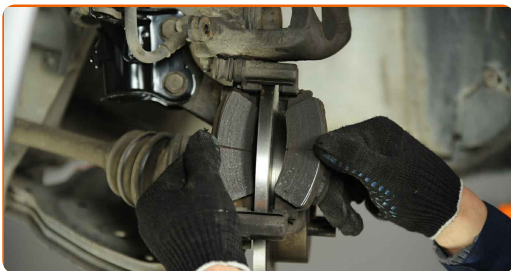


### Výmena: brzdových platničiek – Nissan Micra K11. Profesionáli odporúčajú:

- Priviažte strmeň k zaveseniu kolies alebo ku karosérii drôtikom bez odpojenia od brzdovej hadičky, aby sa predišlo strate tlaku v brzdovom systéme.
- Uistite sa, že brzdový strmeň nevisí na brzdovej hadičke.
- Po odstránení brzdového strmeňa nestláčajte brzdový pedál. Vypadol by totiž piest z brzdového valca, vyliala by sa brzdová kvapalina a systém by stratil tlak.
- Skontrolujte držiak brzdového strmeňa, vodiace závlačky brzdového strmeňa a puzdrá. Vyčistite ich. Ak je to potrebné, vymeňte ich.

11

Odstráňte brzdové platničky.



Výmena: brzdových platničiek – Nissan Micra K11. Tip od AUTODOC:

- Odmerajte hrúbku brzdového kotúča. Pri dosiahnutí hodnôt opotrebenia je potrebné kotúče vymeniť.

12

Odstráňte pružiny brzdových platničiek.

13

Očistite brzdový strmeň od prachu a špiny. Použite drôtenú kefu. Použite čistič brzd.



AUTODOC odporúča:

- Výmena: brzdových platničiek – Nissan Micra K11. Po aplikovaní spreja niekoľko minút počkajte.

- 14** Natrite brzdové platničky v mieste, kde sa ich povrch dostáva do kontaktu s držiakom brzdového strmeňa. Použite pastu proti pískaniu brzd.

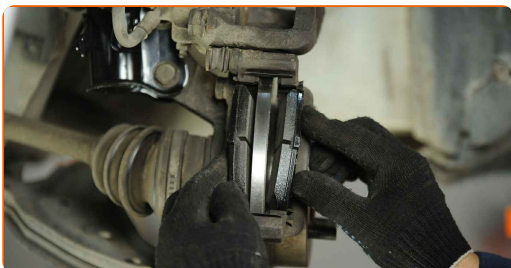


Výmena: brzdových platničiek – Nissan Micra K11. Odporúčajú odborníci z AUTODOC:

- Pred inštaláciou platničiek sa uistite, že povrch kotúča je čistý.

- 15** Nainštalujte pružiny brzdových platničiek.

- 16** Nainštalujte nové brzdové platničky.

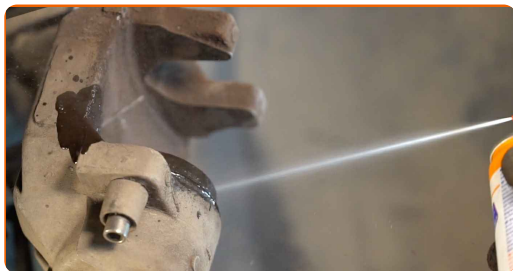


Výmena: brzdových platničiek – Nissan Micra K11. AUTODOC odporúča:

- Uistite sa, že sú platničky inštalované obložením smerom ku kotúčom.



**17** Natrite piest brzdového strmeňa. Použite čistič brzd.



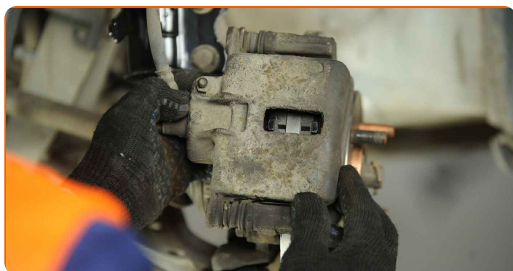
**AUTODOC odporúča:**

- Výmena: brzdových platničiek – Nissan Micra K11. Po aplikovaní spreja niekoľko minút počkajte.

**18** Ztlačte piest brzdového strmeňa. Použite prípravok na zatlačenie brzdových piestov.



**19.1** Nainštalujte brzdový strmeň a upevnite ho.

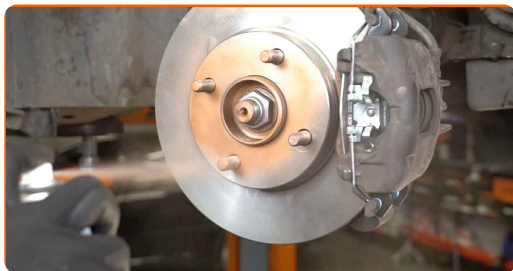


**19.2** Použite nástavec č.12. Použite momentový kľúč. Utiahnite ju krútiacim momentom 30 Nm.



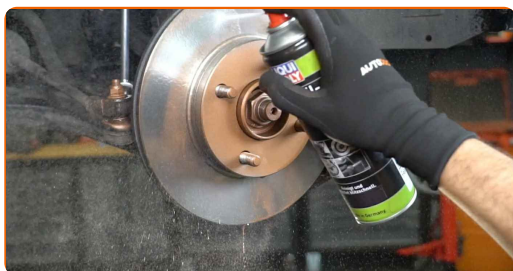
20

Natrite povrch, kde je brzdový kotúč v kontakte s ráfikom kola. Použite medené mazivo.



21

Vyčistite povrch brzdového kotúča. Použite čistič bŕzd.

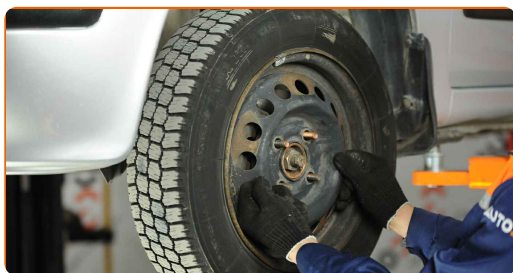


Výmena: brzdových platničiek – Nissan Micra K11. Tip od AUTODOC:

- Po aplikácii spreja počkajte niekoľko minút.

22

Nainštalujte koleso.



AUTODOC odporúča:

- Upozornenie! Pre vyhnutie sa zraneniu držte koleso pri zaskrutkovaní upevňovacích skrutiek na auto. Nissan Micra K11

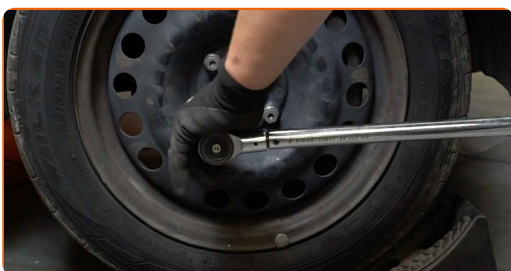
23

Zaskrutkujte skrutky kolies. Použite rázový nástavec na koleso č. 19.



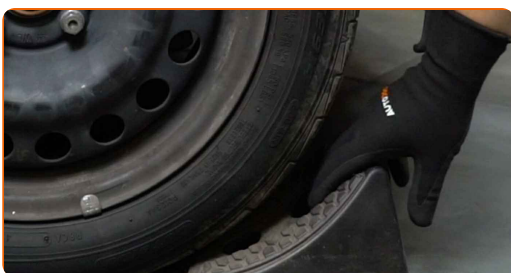
24

Dajte auto dolu a skrutkujte skrutky v krížovom poradí. Použite rázový nástavec na koleso č. 19. Použite momentový kľúč. Utiahnite ju krútiacim momentom 110 Nm.



25

Odstráňte zdviháky a klíny.



### Výmena: brzdových platničiek – Nissan Micra K11. Tip od AUTODOC:

- Skontrolujte stav a hladinu brzdovej kvapaliny v expanznej nádrži a ak je to potrebné, doplňte ju.

26

Utiahnite uzáver nádržky brzdovej kvapaliny.

Výmena: brzdových platničiek – Nissan Micra K11. AUTODOC odporúča:

- Bez naštartovania motora stlačte brzdový pedál niekoľkokrát, až kým nebudete cítiť značný odpor.

27

Zatvorte kapotu.



Výmena: brzdových platničiek – Nissan Micra K11. Tip od odborníkov z AUTODOC:

- Prvých 150 až 200 km po výmene brzdových platničiek brzďte opatrne a pomaly. Vyhnite sa nepotrebnému a prudkému brzdeniu až do úplného zastavenia.

**VÝBORNE!** 

**ZOBRAZIŤ VIAC TUTORIÁLOV**

## AUTODOC – NÁHRADNÉ DIELY NAJVYŠŠEJ KVALITY ZA VÝBORNÚ CENU, A TO VŠETKO ONLINE

AUTODOC MOBILNÁ APLIKÁCIA: ZACHYŤTE SKVELÉ AKCIE PRI  
POHODLNOM NAKUPOVANÍ



**+ AUTODOC**

GET IT ON  
**Google Play**

Download on the  
**App Store**

**Download**

**OBROVSKÝ VÝBER NÁHRADNÝCH DIELOV PRE VAŠE AUTO**

**KÚPTE SI NÁHRADNÉ DIELY PRE NISSAN**

**BRZDOVÉ PLATNIČKY: ŠIROKÝ VÝBER**

**VYBERTE SI AUTODIELY PRE NISSAN MICRA K11**

**BRZDOVÉ PLATNIČKY PRE NISSAN: KÚPIŤ TERAZ**

**BRZDOVÉ PLATNIČKY PRE NISSAN MICRA K11: NAJLEPŠIE  
AKCIE A PONUKY**

## **i VYHLÁSENIE O ODMIETNUTÍ ZODPOVEDNOSTI:**

Dokument obsahuje iba všeobecné odporúčania, ktoré pre vás môžu byť užitočné pri svojpomocnej oprave vášho auta alebo pri výmene niektorých dielov. AUTODOC nezodpovedá za poškodenie, zranenie alebo za škodu na majetku, spôsobenú opravou alebo výmenou dielov následkom nesprávneho použitia alebo nesprávneho pochopenia uvedených informácií.

AUTODOC neberie zodpovednosť za žiadne možné chyby alebo nejasnosti uvedené v tomto návode. Uvedené informácie majú iba informatívny charakter a nie je možné ich zameniť s radami od odborníkov.

AUTODOC neberie zodpovednosť za nesprávne alebo rizikové používanie vybavenia, náradia alebo náhradných dielov. AUTODOC odporúča byť pri výmene alebo oprave opatrný a prísne dodržiavať všetky bezpečnostné pravidlá. Pamätajte si: používanie dielov nízkej kvality nezaručí vášmu autu dostatočnú mieru bezpečnosti na cestách.

© Copyright 2023 – Všetok obsah na tejto stránke, a najmä texty, fotografie a grafika, je chránený zákonom o autorských právach. Všetky práva, vrátane práva na kopírovanie, zverenie tretím stranám, práva na úpravu a preklad, vlastní spoločnosť AUTODOC GmbH.