



Ako vymeniť palivový
filter na **Nissan Micra K12**
– návod na výmenu

VIDEO TUTORIÁL

** Dôležité!**

Tento proces výmeny môžete použiť pre model:

NISSAN MICRA III (K12) 1.2 16V, NISSAN MICRA III (K12) 1.0 16V, NISSAN Micra C+C III (K12) 1.4 16V, NISSAN Micra C+C III (K12) 1.6 160 SR, NISSAN MICRA III (K12) 1.6 SR 160, NISSAN Note (E11, NE11) 1.4, NISSAN Note (E11, NE11) 1.6, NISSAN JUKE (F15) 1.6, NISSAN MICRA III (K12) 1.2 LPG, NISSAN JUKE (F15) 1.6 LPG, NISSAN Note (E11, NE11) 1.4 LPG, NISSAN JUKE (F15) 1.6 CVTC

Postup sa môže mierne meniť podľa dizajnu auta.

**VÝMENA: PALIVOVÉHO FILTRA – NISSAN MICRA K12.
Zoznam potrebných nástrojov:**



- Univerzálny čistiaci sprej
- Nástavec č. 10
- Nástavec č. 17
- Ráčňový kľúč
- Nástroj na odstránenie spony
- Krížový skrutkovač
- Kliešte na palivové potrubie
- Univerzálny nástroj na odstránenie palivového čerpadla
- Nádržka na kvapalinu
- Chránič blatníka

KÚPIŤ NÁSTROJE

Výmena: palivového filtra – Nissan Micra K12. Odporúčajú odborníci z AUTODOC:

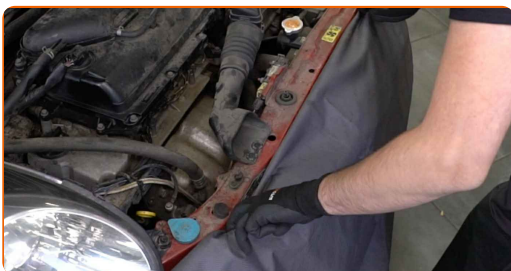
- Zaistite adekvátnu ventiláciu na pracovisku. Výpary z paliva sú jedovaté.
- Celý postup práce vykonajte pri vypnutom motore.

VÝMENA: PALIVOVÉHO FILTRA – NISSAN MICRA K12. VYKONAJTE NASLEDUJÚCE KROKY:

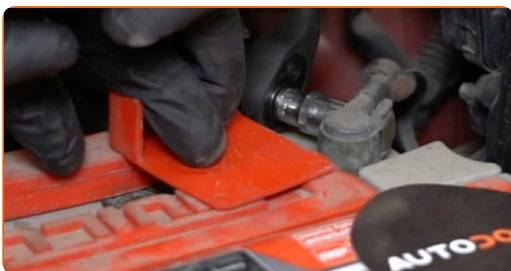
1 Otvorte kapotu.



2 Na ochranu laku a farby a plastových prvkov auta použite ochranné kryty na blatníky.



3 Odpojte svorku uzemňovacieho kábla od autobatérie. Použite nástavec č.10. Použite ráčňový kľúč.



4 Otvorte kryt palivovej nádrže.



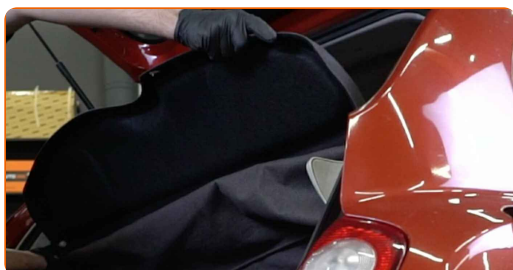
5 Odskrutkujte plniace hrdlo palivovej nádrže.



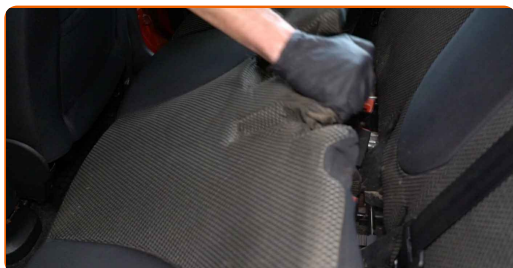
6 Otvorte veko kufra.



7 Odpojte pláto kufra.



8 Odstráňte spodnú časť zadného sedadla.



9

Odstráň plastové kryty koľajničiek zadného sedadla. Použite nástroj na odstránenie spony.



10

Odskrutkuj predné upevňovacie prvky koľajničiek zadného sedadla. Použite nástavec č.17. Použite ráčňový kľúč.



11

Odstráňte upevňovacie skrutky.

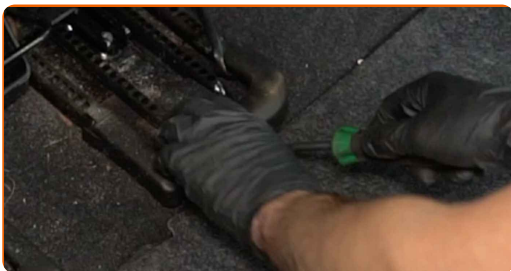


12

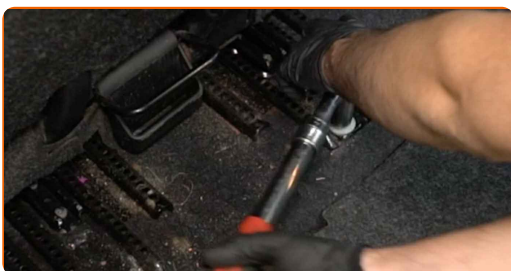
Posuň zadné sedadlo čo najviac dopredu.



13 Odstráň plastové kryty koľajničiek zadného sedadla. Použite nástroj na odstránenie spony.

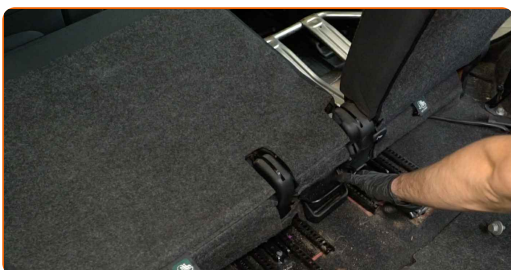


14 Odskrutkuj zadné upevňovacie prvky koľajničiek zadného sedadla. Použite nástavec č.17. Použite ráčňový kľúč.

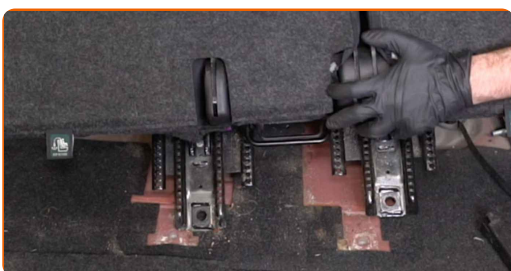


15 Odstráňte upevňovacie skrutky.

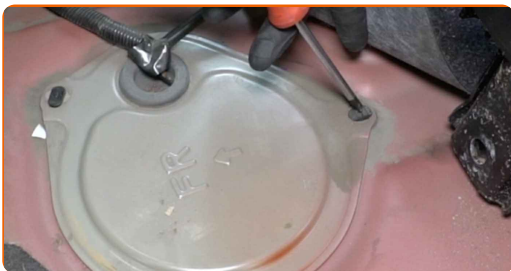
16 Dajte dolu operadlo zadného sedadla.



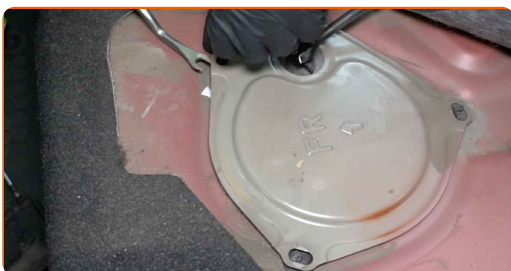
17 Posuň koľajničky zadného sedadla nabok spolu s operadlom.



18 Uvoľni držiaky na prístupovom kryte k modulu palivového čerpadla. Použite krížový skrutkovač PH.



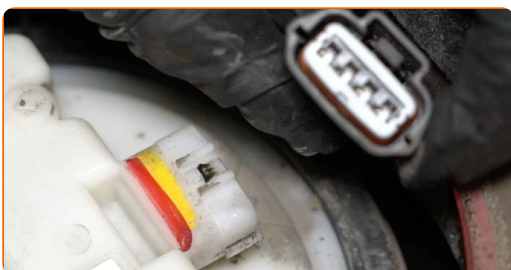
19 Odstráň prístupový kryt k modulu palivového čerpadla. Použite nástroj na odstránenie spony.



20 Vyčisti montážnu pozíciu modulu palivového čerpadla. Použite viacúčelový čistiaci sprej.



21 Odpoj konektor modulu palivového čerpadla.



22

Odpoj palivové potrubie od modulu palivového čerpadla. Použite kliešte na palivové potrubie.



Výmena: palivového filtra – Nissan Micra K12. AUTODOC odporúča:

- Pozor! Potrubie je pod tlakom. Pri jeho odpájaní použi bezpečnostné okuliare.
- Upozornenie: pri odpájaní palivového potrubia môže vytiecť malé množstvo paliva.

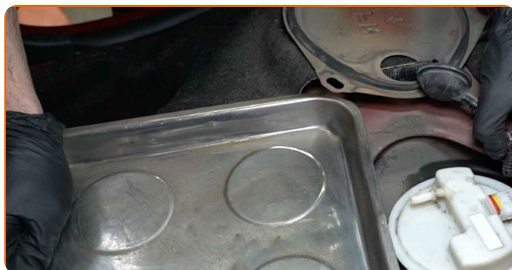
23

Odskrutkuj poistnú maticu modulu palivového čerpadla. Použi univerzálny nástroj na odstránenie palivového čerpadla.



24

Pripravte si nádobu na kvapaliny.



25 Vytiahni modul palivového čerpadla.



26 Nainštaluj nový modul palivového čerpadla.



Výmena: palivového filtra – Nissan Micra K12. Tip:

- V tomto prípade je palivový filter zabudovaný do modulu palivového čerpadla a nie je možné ho odstrániť a vymeniť samostatne.
- Počas inštalácie používajte iba nové O-krúžky.
- Podľa potreby pripevni rameno plaváka k modulu palivového čerpadla.

27 Nainštaluj a zaskrutkuj poistnú maticu modulu palivového čerpadla. Použi univerzálny nástroj na odstránenie palivového čerpadla.



28 Vyčisti konektor palivového potrubia. Použite viacúčelový čistiaci sprej.



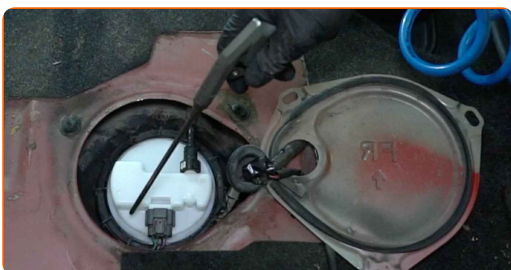
29 Zapoj palivové potrubie do modulu palivového čerpadla.



30 Pripevni konektor modulu palivového čerpadla.



31 Odstráň akékoľvek vyliate palivo z palivovej nádrže.



32 Pripojte svorku uzemňovacieho kábla k autobatérii. Použite nástavec č.10. Použite ráčňový kľúč.



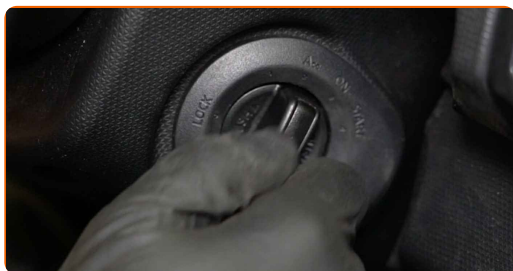
33 Utiahnite plniace hrdlo palivovej nádrže.

34 Zatvorte kryt palivovej nádrže.

AUTODOC odporúča:

- Pred začatím niekoľkokrát zapnite a vypnite zapalovanie. Je to potrebné urobiť na aktivovanie palivového čerpadla, aby začalo čerpať palivo cez palivový systém.

35 Motor nechajte niekoľko minút bežať.



Výmena: palivového filtra – Nissan Micra K12. Tip od AUTODOC:

- Je potrebné sa uistiť, že komponenty pracujú správne.

36 Vypnite motor.

AUTODOC odporúča:

- Skontroluj, či zo spojení palivového potrubia nevyteká žiadne palivo.
- Pre ochranu prostredia pred znečistením zlikvidujte použité filtre na špeciálnych zberných miestach.

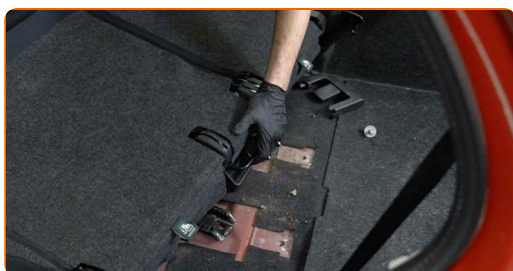
37 Znova nainštaluj kryt modulu palivového čerpadla.



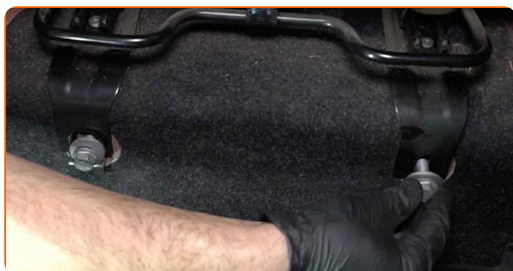
38 Pootoč držiakmi krytu modulu palivového čerpadla, aby zacvakli na svojom mieste. Použite krížový skrutkovač PH.



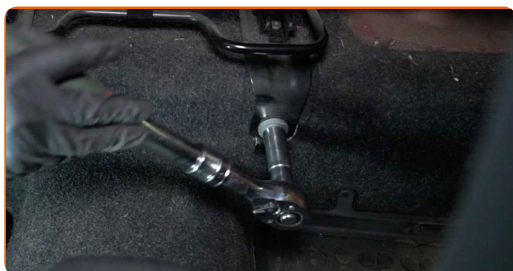
39 Znova nainštaluj koľajničky zadného sedadla spolu s operadlom.



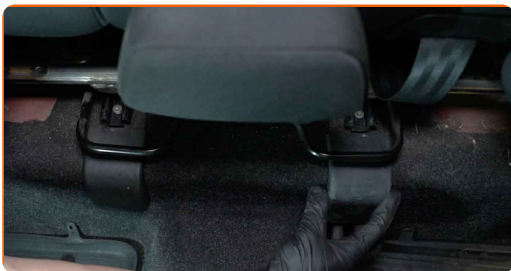
40 Nainštalujte upevňovacie skrutky.



41 Zaskrutkuj predné upevňovacie prvky koľajničiek zadného sedadla. Použite nástavec č.17. Použite ráčňový kľúč.

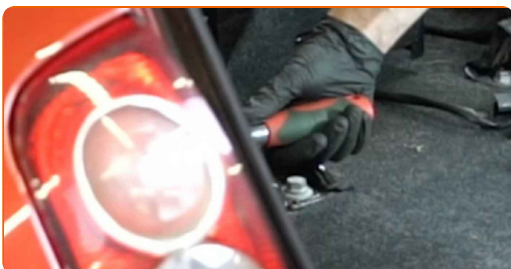


42 Znova nainštaluj plastové kryty koľajničiek zadného sedadla.



43 Nainštalujte upevňovacie skrutky.

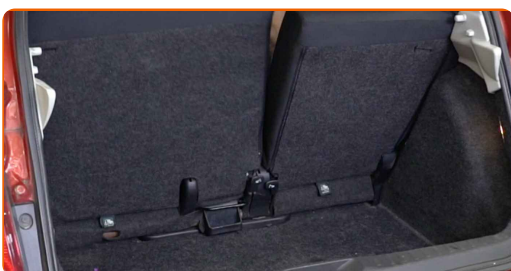
44 Zaskrutkuj zadné upevňovacie prvky koľajničiek zadného sedadla. Použite nástavec č.17. Použite ráčňový kľúč.



45 Znova nainštaluj plastové kryty koľajničiek zadného sedadla.

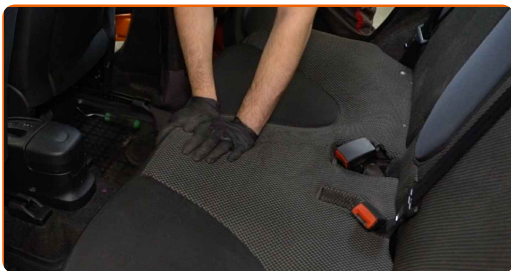


46 Zdvihnite operadlo zadného sedadla.



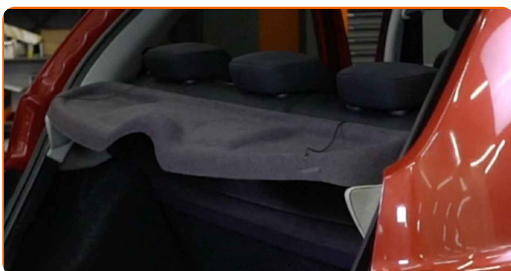
47

Znovu nainštalujte spodnú časť zadného sedadla.



48

Znovu nainštalujte pláto kufra.



49

Zatvorte veko batožinového priestoru.

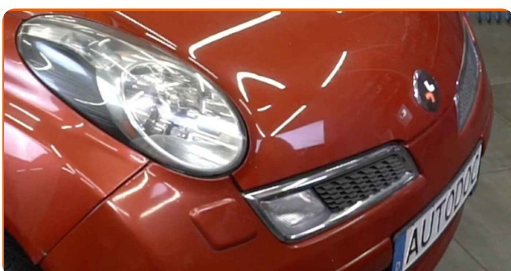


50

Odstráňte ochranný kryt blatníka.

51

Zatvorte kapotu.



VÝBORNE! 

ZOBRAZIŤ VIAC TUTORIÁLOV

AUTODOC – NÁHRADNÉ DIELY NAJVYŠŠEJ KVALITY ZA VÝBORNÚ CENU, A TO VŠETKO ONLINE

AUTODOC MOBILNÁ APLIKÁCIA: ZACHYŤTE SKVELÉ AKCIE PRI
POHODLNOM NAKUPOVANÍ



+ AUTODOC

GET IT ON
Google Play

Download on the
App Store

Download

OBROVSKÝ VÝBER NÁHRADNÝCH DIELOV PRE VAŠE AUTO

KÚPTE SI NÁHRADNÉ DIELY PRE NISSAN

PALIVOVÝ FILTER: ŠIROKÝ VÝBER

VYBERTE SI AUTODIELY PRE NISSAN MICRA K12

PALIVOVÝ FILTER PRE NISSAN: KÚPIŤ TERAZ

**PALIVOVÝ FILTER PRE NISSAN MICRA K12: NAJLEPŠIE
AKCIE A PONUKY**

i VYHLÁSENIE O ODMIETNUTÍ ZODPOVEDNOSTI:

Dokument obsahuje iba všeobecné odporúčania, ktoré pre vás môžu byť užitočné pri svojpomocnej oprave vášho auta alebo pri výmene niektorých dielov. AUTODOC nezodpovedá za poškodenie, zranenie alebo za škodu na majetku, spôsobenú opravou alebo výmenou dielov následkom nesprávneho použitia alebo nesprávneho pochopenia uvedených informácií.

AUTODOC neberie zodpovednosť za žiadne možné chyby alebo nejasnosti uvedené v tomto návode. Uvedené informácie majú iba informatívny charakter a nie je možné ich zameniť s radami od odborníkov.

AUTODOC neberie zodpovednosť za nesprávne alebo rizikové používanie vybavenia, náradia alebo náhradných dielov. AUTODOC odporúča byť pri výmene alebo oprave opatrný a prísne dodržiavať všetky bezpečnostné pravidlá. Pamätajte si: používanie dielov nízkej kvality nezaručí vášmu autu dostatočnú mieru bezpečnosti na cestách.

© Copyright 2023 – Všetok obsah na tejto stránke, a najmä texty, fotografie a grafika, je chránený zákonom o autorských právach. Všetky práva, vrátane práva na kopírovanie, zverenie tretím stranám, práva na úpravu a preklad, vlastní spoločnosť AUTODOC SE.