

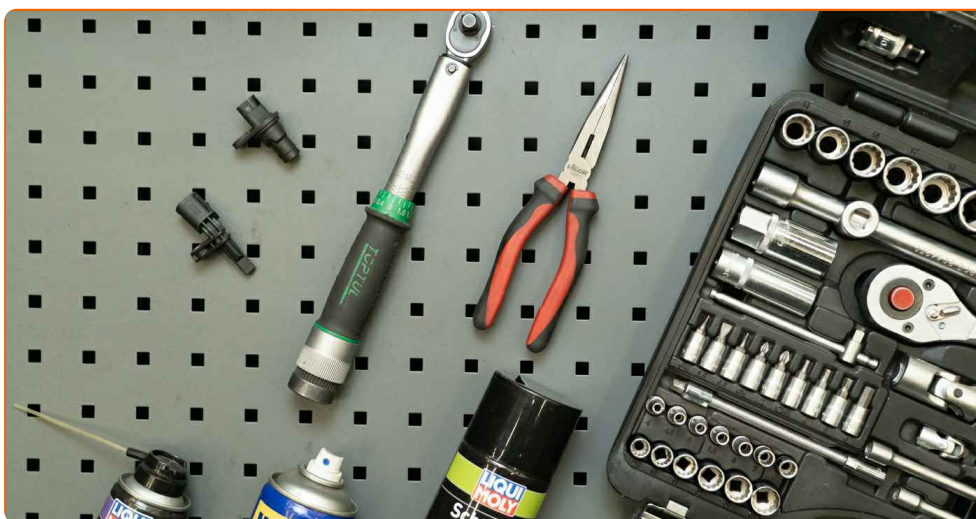


Snímač ABS postup  
výmeny na vašom aute

## VIDEO TUTORIÁL



### VECI, KTORÉ BUDEŠ POTREBOVAŤ:



- nový ABS snímač
- set vhodných nástrojov
- univerzálny čistič v spreji a kovovú kefu
- sprej WD-40
- sprej na elektroniku
- predĺžené kliešte alebo nastaviteľné kliešte
- momentový kľúč

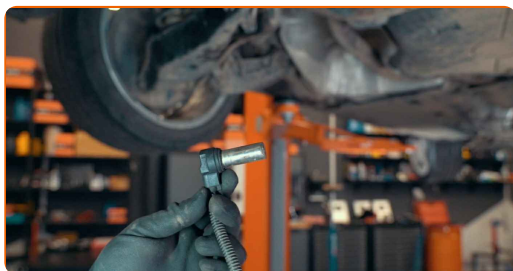
**KÚPIŤ NÁSTROJE**

### Pozor!

- Snímače rýchlosti kolies sú súčasťou protiblokovacieho systému bŕzd, ABS
- Systém pomáha správne rozložiť brzdnú silu na každé koleso podľa podmienok na vozovke
- ABS môže obsahovať aj ďalšie systémy, ako napríklad systém regulácie proti šmyku a systém kontroly stability

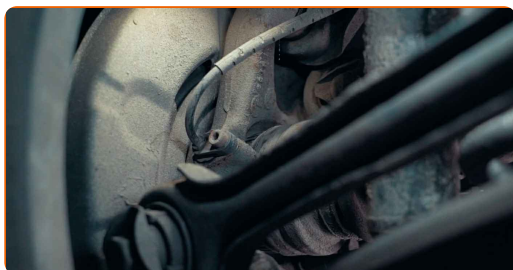
1

ABS snímače sú obvykle inštalované v blízkosti rotačnej osi kolesa



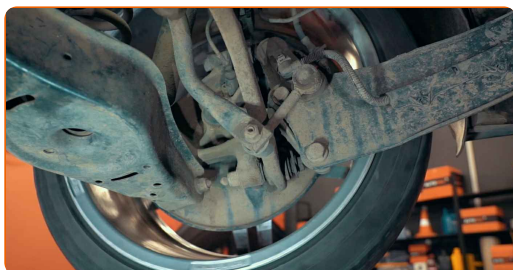
2

Čítajú rýchlosť rotácie každého kolesa a tieto údaje posielajú do elektronickej riadiacej jednotky



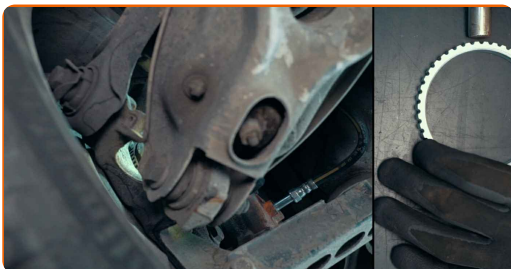
3

Ak je ktorýkoľvek zo snímačov poškodený, systém sa prepne do núdzového režimu



4

ABS snímač číta informácie z magnetického alebo ozubeného krúžku



Podľa dizajnu auta sa môže nachádzať:

- na uložení homokinetického kĺbu
- alebo v ložisku kola
- alebo na brzdovom kotúči

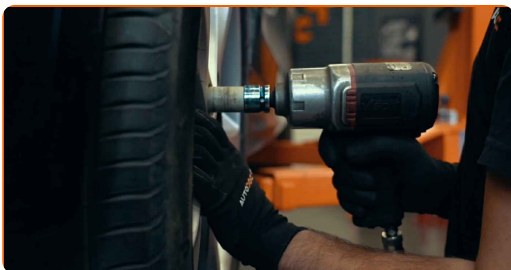
5

Určiť, ktorý ABS snímač je poškodený, môžete pomocou skenovania počítača auta



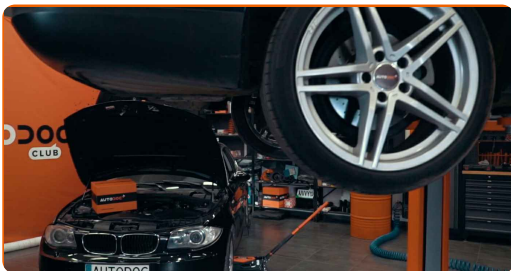
6

Väčšinou je potrebné odstrániť koleso, aby ste sa mohli dostať k snímaču



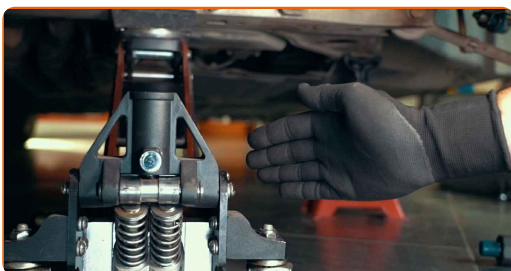
7

K tomu najskôr zdvihnite auto



8

Použite zdvíhacie zariadenie alebo zdvihák

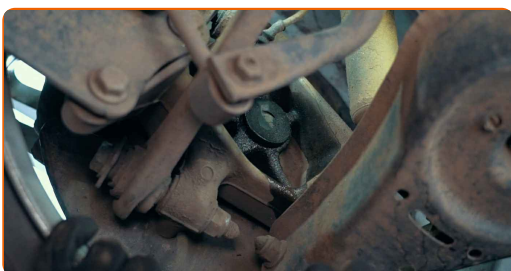


### Dôležité!

- Pri používaní zdviháka budete tiež potrebovať podporné stojany

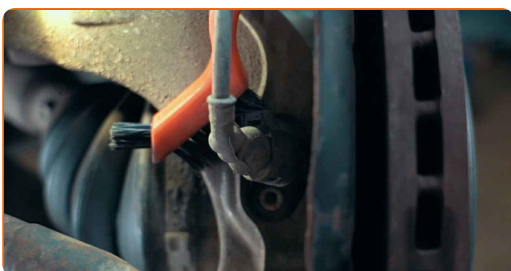
9

V niektorých autách môžete vymeniť ABS snímač bez odstránenia kolesa. V tomto prípade budete potrebovať iba servisnú jamu alebo rampu



10

Vyčistite pracovnú oblasť a konektory

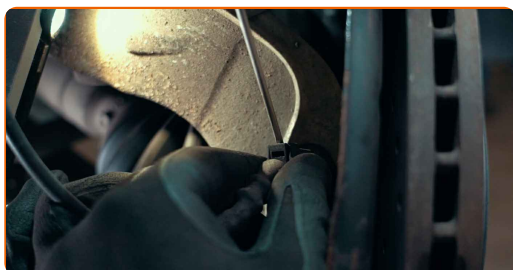


**Pozor!**

- Podľa dizajnu môže byť snímač nasledovný:
- môže mať konektor
- alebo môže byť z jedného kusu so sekciou vodiča, ktorý sa upevňuje o karosériu auta

11

Odstráňte konektor snímača ABS



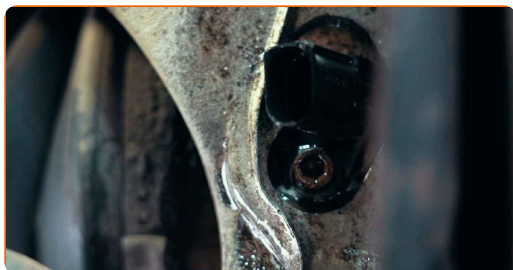
12

Skontrolujte svorky, či nie sú poškodené alebo či na nich nie je korózia

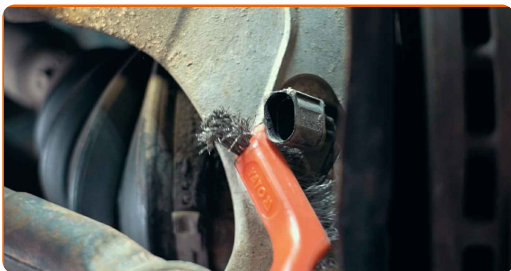


13

Kovové uloženie snímača môže byť silno skorodované



**14** Určite ho dôkladne vyčistite, aby sa jednoduchšie odstránil



### Dôležité!

- Niekedy budete k výmene snímača potrebovať dodatočné nástroje

**15** Odskrutkujte upevnenie ABS snímača



**16** Na odstránenie snímača ním pokývajte zo strany na stranu v jeho uložení

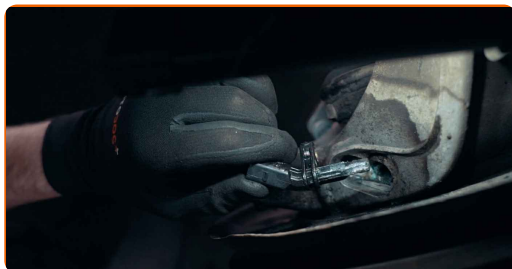


### Dávajte si pozor!

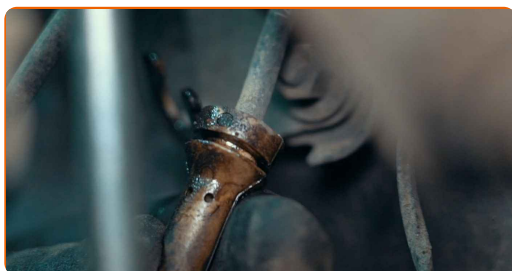
- Neaplikujte príliš veľkú silu, aby ste nepoškodili telo snímača



**17** Odstráňte snímač z jeho montážnej pozície



**18** Ak je to potrebné, odstráňte káblový zväzok snímača



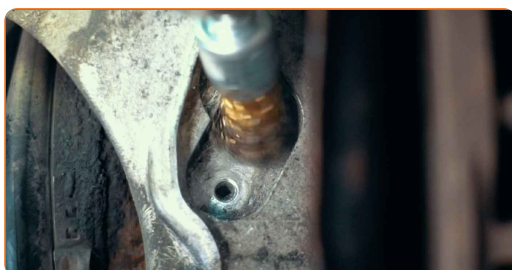
**19** Niekedy môže korózia sťažiť odstránenie snímača



### Odporúčajú odborníci z AUTODOC:

- Aby ste sa tomu pre budúcnosť vyhli, naneste malé množstvo maziva na montážny povrch snímača

**20** Vyčistite montážnu pozíciu snímača

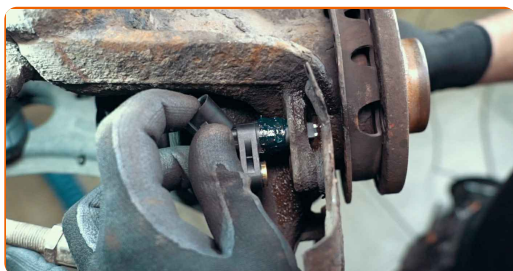




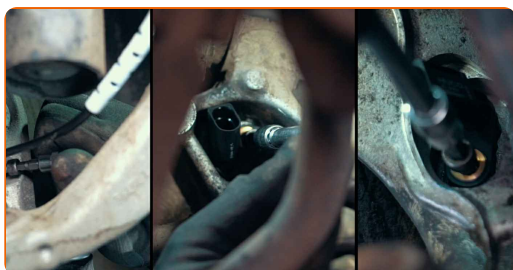
**21** Potom namažte montážny povrch na novom snímači



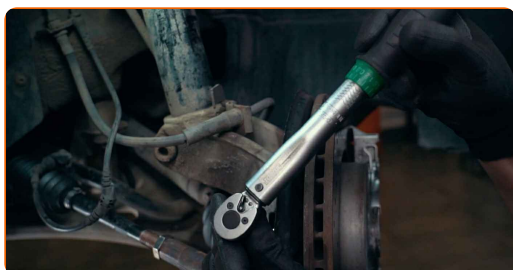
**22** Nainštalujte nový snímač



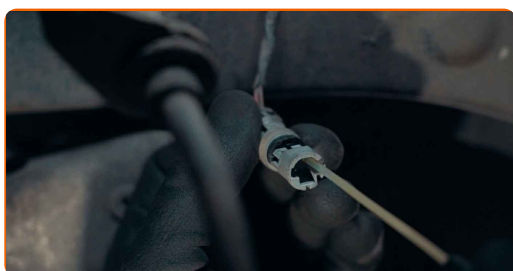
**23** Zaskrutkujte upevnenie ABS snímača



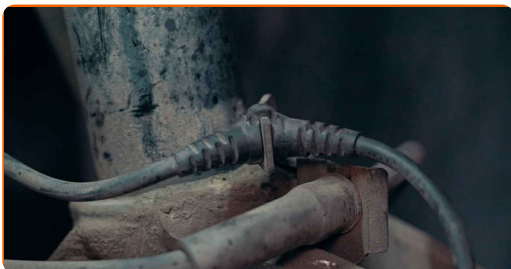
**24** Utiahnite upevňovacie prvky momentovým kľúčom a krútiacim momentom podľa odporúčania výrobcu



**25** Konektory ošetríte čistiacim sprejom na elektrické kontakty



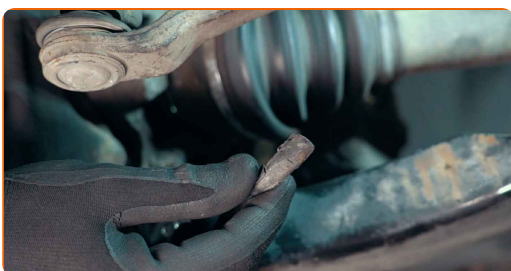
**26** Pripevnite konektor a zaistite káblový zväzok snímača



**27** Vyčistite povrch brzdového kotúča v mieste kontaktu s ráfom kolesa a natrite ho látkou proti hrdzaveniu



**28** Odstránenie snímačov upevnených pomocou spony je priamočiary a jednoduchý proces. Tento spôsob upevnenia však nie je vždy spoľahlivý



# AUTODOC – NÁHRADNÉ DIELY NAJVYŠŠEJ KVALITY ZA VÝBORNÚ CENU, A TO VŠETKO ONLINE

**AUTODOC MOBILNÁ APLIKÁCIA: ZACHYŤTE SKVELÉ AKCIE PRI POHODLNO M NAKUPOVANÍ**



**+ AUTODOC**

GET IT ON  **Google Play**

 **Download on the App Store**

**Download**

**OBROVSKÝ VÝBER NÁHRADNÝCH DIELOV PRE VAŠE AUTO**

**SNÍMAČ ABS: ŠIROKÝ VÝBER**

## **(i) VYHLÁSENIE O ODMIETNUTÍ ZODPOVEDNOSTI:**

Dokument obsahuje iba všeobecné odporúčania, ktoré pre vás môžu byť užitočné pri svojpomocnej oprave vášho auta alebo pri výmene niektorých dielov. AUTODOC nezodpovedá za poškodenie, zranenie alebo za škodu na majetku, spôsobenú opravou alebo výmenou dielov následkom nesprávneho použitia alebo nesprávneho pochopenia uvedených informácií.

AUTODOC neberie zodpovednosť za žiadne možné chyby alebo nejasnosti uvedené v tomto návode. Uvedené informácie majú iba informatívny charakter a nie je možné ich zameniť s radami od odborníkov.

AUTODOC neberie zodpovednosť za nesprávne alebo rizikové používanie vybavenia, náradia alebo náhradných dielov. AUTODOC odporúča byť pri výmene alebo oprave opatrný a prísne dodržiavať všetky bezpečnostné pravidlá. Pamätajte si: používanie dielov nízkej kvality nezaručí vášmu autu dostatočnú mieru bezpečnosti na cestách.

© Copyright 2023 – Všetok obsah na tejto stránke, a najmä texty, fotografie a grafika, je chránený zákonom o autorských právach. Všetky práva, vrátane práva na kopírovanie, zverenie tretím stranám, práva na úpravu a preklad, vlastní spoločnosť AUTODOC SE.