



Zámok dverí postup  
výmeny na vašom aute

## VIDEO TUTORIÁL



### POTREBNÉ NÁSTROJE:



- Krížový skrutkovač
- Dielektrické mazivo

**KÚPIŤ NÁSTROJE**

### Prosím pozor!

- Skôr, než začnete, vypnite prívod energie a uistite sa, že kľúče od auta sa nachádzajú mimo vozidla

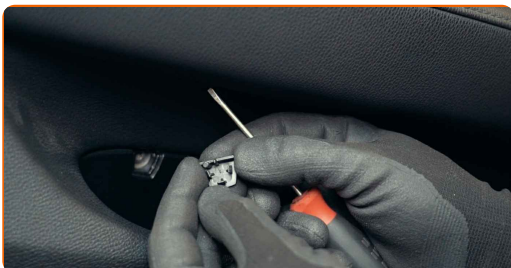
- 1 Pre získanie prístupu ku komponentu odstráňte ozdobný panel dverí. V rámci toho sa oboznámte s dizajnom a umiestnením upevňovacích prvkov



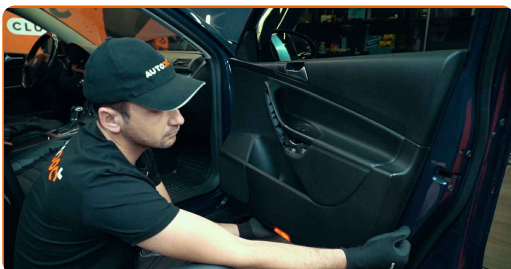
### Pozor!

- Upevňovacie prvky sa obvykle nachádzajú za panelom kľučky dverí a po obvode ozdobného panela dverí

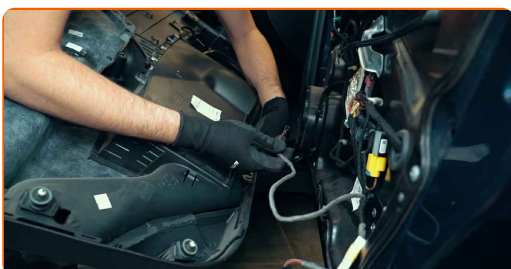
- 2 Pozorne skontrolujte ozdobný panel dverí, či na ňom nie sú ďalšie kryty alebo upevňovacie prvky



- 3** Okrem skrutkových upevňovacích prvkov je ozdobný panel zaistený aj pomocou spôn. Uvoľnite ich – začnite odspodu – a potom odstráňte panel



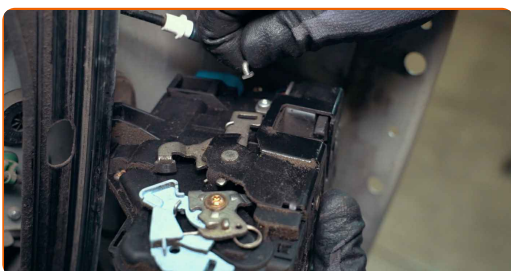
- 4** Následne je potrebné odpojiť rôzne konektory a ďalšie komponenty od panela dverí



### Pozor!

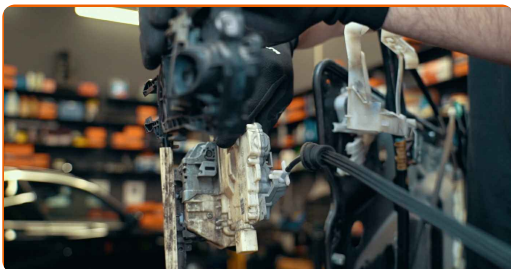
- Podľa dizajnu možno bude potrebné odstrániť aj izoláciu

- 5** Keď budete mať prístup ku komponentu, odpojte káble a všetky ostatné diely, ktoré bránia odstráneniu



6

Potom je možné odstrániť samotný komponent

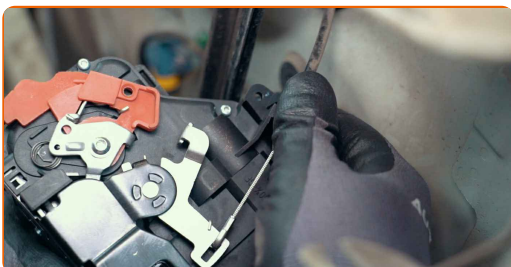


### Dôležité!

- Pri iných dizajnoch môže byť potrebné demontovať aj iné prvky na dverách, prípadne odstrániť mechanizmus regulátora okna
- Okrem toho existuje mnoho áut, v ktorých je pre získanie prístupu k vnútorným komponentom potrebné odstrániť iba ozdobný panel dverí

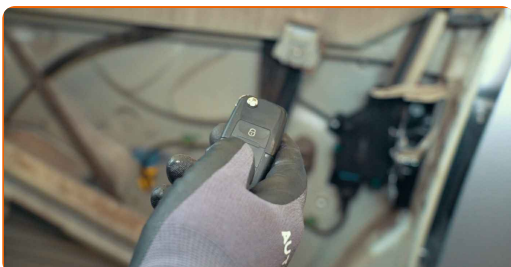
7

Pri inštalovaní novej súčiastky zapojte tyčky a káble, a elektrické konektory natrite špeciálnou látkou. Dodržte správne krútiace momenty utiahnutia



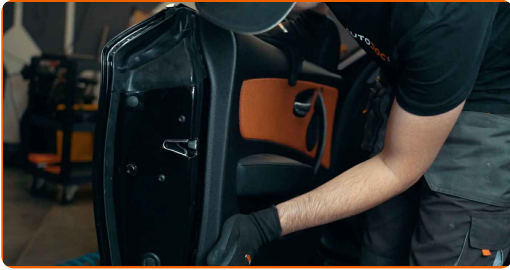
8

Pred finálnym zostavením nezabudnite skontrolovať, či všetky komponenty fungujú správne



9

Dvere a ďalšie súvisiace diely znova zostavte v opačnom poradí



# AUTODOC – NÁHRADNÉ DIELY NAJVYŠŠEJ KVALITY ZA VÝBORNÚ CENU, A TO VŠETKO ONLINE

**AUTODOC MOBILNÁ APLIKÁCIA: ZACHYŤTE SKVELÉ AKCIE PRI  
POHODLNOM NAKUPOVANÍ**



**+ AUTODOC**

GET IT ON  
**Google Play**

Download on the  
**App Store**

**Download**

**OBROVSKÝ VÝBER NÁHRADNÝCH DIELOV PRE VAŠE AUTO**

**ZÁMOK DVERÍ: ŠIROKÝ VÝBER**

## **i** **VYHLÁSENIE O ODMIETNUTÍ ZODPOVEDNOSTI:**

Dokument obsahuje iba všeobecné odporúčania, ktoré pre vás môžu byť užitočné pri svojpomocnej oprave vášho auta alebo pri výmene niektorých dielov. AUTODOC nezodpovedá za poškodenie, zranenie alebo za škodu na majetku, spôsobenú opravou alebo výmenou dielov následkom nesprávneho použitia alebo nesprávneho pochopenia uvedených informácií.

AUTODOC neberie zodpovednosť za žiadne možné chyby alebo nejasnosti uvedené v tomto návode. Uvedené informácie majú iba informatívny charakter a nie je možné ich zameniť s radami od odborníkov.

AUTODOC neberie zodpovednosť za nesprávne alebo rizikové používanie vybavenia, náradia alebo náhradných dielov. AUTODOC odporúča byť pri výmene alebo oprave opatrný a prísne dodržiavať všetky bezpečnostné pravidlá. Pamätajte si: používanie dielov nízkej kvality nezaručí vášmu autu dostatočnú mieru bezpečnosti na cestách.

© Copyright 2023 – Všetok obsah na tejto stránke, a najmä texty, fotografie a grafika, je chránený zákonom o autorských právach. Všetky práva, vrátane práva na kopírovanie, zverenie tretím stranám, práva na úpravu a preklad, vlastní spoločnosť AUTODOC SE.