

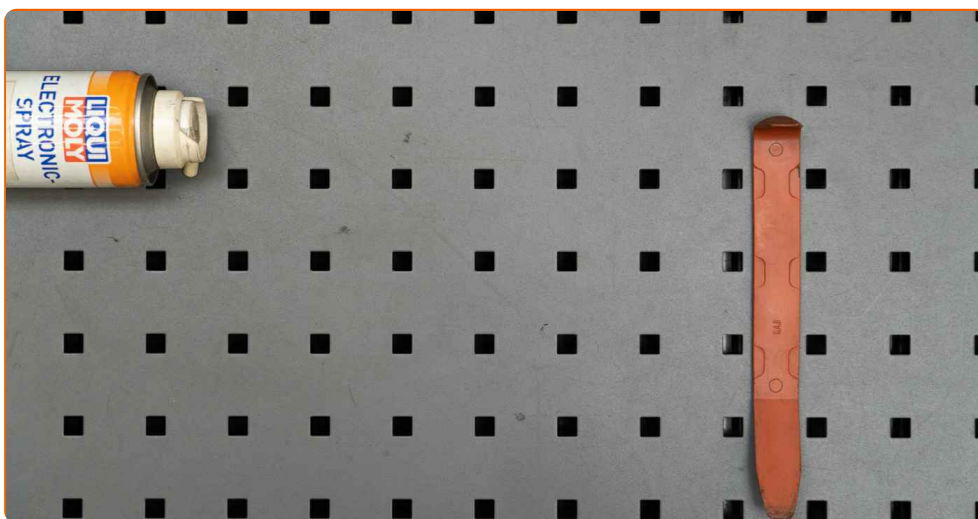


Sklo spätného zrkadla  
postup výmeny na vašom  
aute

## VIDEO TUTORIÁL



## POTREBNÉ NÁSTROJE:



- Dielektrické mazivo
- Nástroj na demontáž čalúnenia
- Chránič blatníka

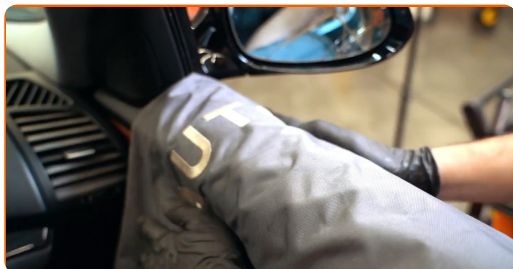
**KÚPIŤ NÁSTROJE**

**Pozor!**

- Proces výmeny je totožný pre pravé a ľavé sklo spätného zrkadla.

1

Na ochranu laku a farby a plastových prvkov auta použite ochranné kryty na blatníky.



2

Ochráňte lakovanie krytu zrkadla. Použite maskovaciú maliarsku pásku.



3

Dôkladne skontrolujte sklo nového zrkadla, aby ste porozumeli dizajnu súčiastky.

4

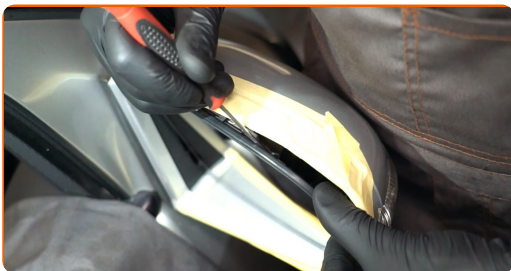
Nakloňte sklo spätného zrkadla mimo krytu.



5

Skontrolujte, či má sklo zrkadla zádržné spony.

**6** Podľa potreby uvoľnite spony skla zrkadla.



**7** Opatrne uvoľnite sklo spätného zrkadla z jeho pripevnenia.



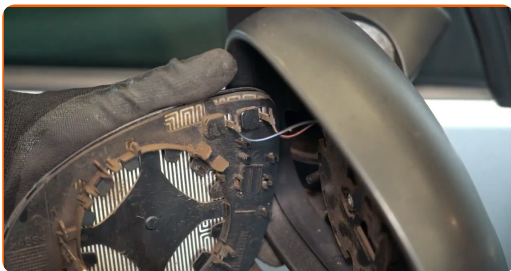
**Pozor!**

- Sklo zrkadla je obvykle pripevnené ku krytu pomocou poistných pútok.
- V niektorých prípadoch je sklo zrkadla vybavené dodatočnými vodiacimi prvkami.

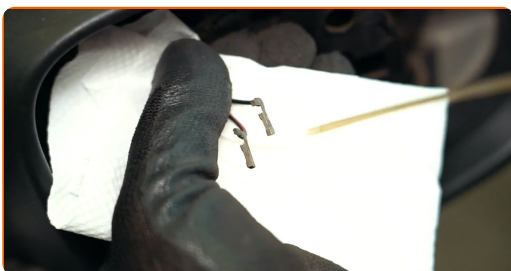
**8** Odstráňte sklo zrkadla.



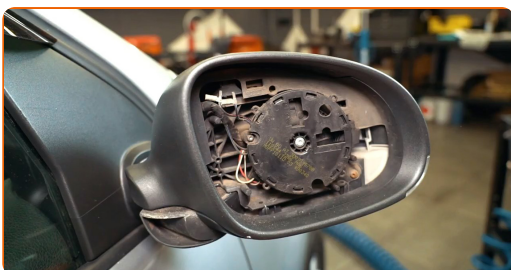
**9** Podľa potreby odpojte elektrické konektory.



**10** Natrite elektrické konektory.



**11** Pre správnu inštaláciu skla zrkadla skontrolujte jeho montážnu pozíciu.



**12** Zapojte elektrické konektory, ak boli odpojené.



**13** Nainštalujte nové sklo spätného zrkadla.

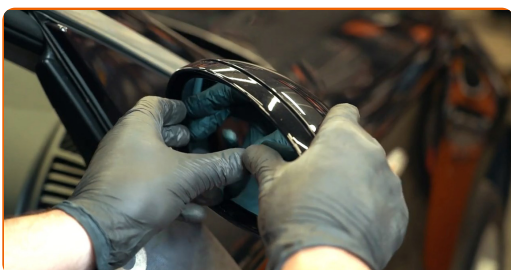


AUTODOC odporúča:

- Uistite sa, že poloha skla je správna. Jeho poloha by mala byť vyrovnaná voči zacvakávacím pútkam na kryte.

14

Zaistite sklo zrkadla zatlačením na jeho stred.



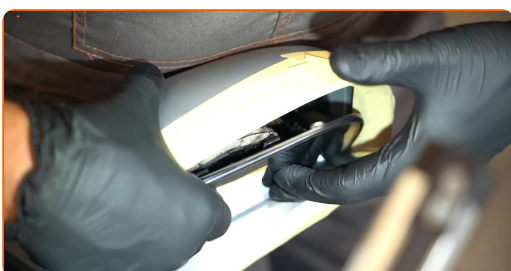
15

Ak má sklo zrkadla dodatočné vodiace prvky, vložte ich do príslušných otvorov.



16

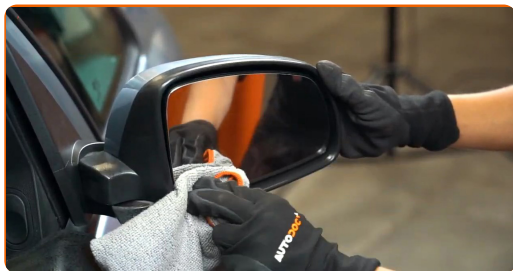
Ak má sklo zrkadla zádržné spony, zacvaknite ich do ich miesta.



17

Odstráňte maskovaciu maliarsku pásku.

**18** Vyčistite sklo spätného zrkadla.



**19** Odstráňte ochranný kryt blatníka.



**20** Zapnite zapaľovanie. Je potrebné sa uistiť, že komponenty pracujú správne.

**21** Vypnite zapaľovanie.

# AUTODOC – NÁHRADNÉ DIELY NAJVYŠŠEJ KVALITY ZA VÝBORNÚ CENU, A TO VŠETKO ONLINE

**AUTODOC MOBILNÁ APLIKÁCIA: ZACHYŤTE SKVELÉ AKCIE PRI  
POHODLNOM NAKUPOVANÍ**



**+ AUTODOC**

GET IT ON  
**Google Play**

Download on the  
**App Store**

**Download**

**OBROVSKÝ VÝBER NÁHRADNÝCH DIELOV PRE VAŠE AUTO**

**SKLO SPÄTNÉHO ZRKADLA: ŠIROKÝ VÝBER**

## **(i) VYHLÁSENIE O ODMIETNUTÍ ZODPOVEDNOSTI:**

Dokument obsahuje iba všeobecné odporúčania, ktoré pre vás môžu byť užitočné pri svojpomocnej oprave vášho auta alebo pri výmene niektorých dielov. AUTODOC nezodpovedá za poškodenie, zranenie alebo za škodu na majetku, spôsobenú opravou alebo výmenou dielov následkom nesprávneho použitia alebo nesprávneho pochopenia uvedených informácií.

AUTODOC neberie zodpovednosť za žiadne možné chyby alebo nejasnosti uvedené v tomto návode. Uvedené informácie majú iba informatívny charakter a nie je možné ich zameniť s radami od odborníkov.

AUTODOC neberie zodpovednosť za nesprávne alebo rizikové používanie vybavenia, náradia alebo náhradných dielov. AUTODOC odporúča byť pri výmene alebo oprave opatrný a prísne dodržiavať všetky bezpečnostné pravidlá. Pamätajte si: používanie dielov nízkej kvality nezaručí vášmu autu dostatočnú mieru bezpečnosti na cestách.

© Copyright 2023 – Všetok obsah na tejto stránke, a najmä texty, fotografie a grafika, je chránený zákonom o autorských právach. Všetky práva, vrátane práva na kopírovanie, zverenie tretím stranám, práva na úpravu a preklad, vlastní spoločnosť AUTODOC SE.