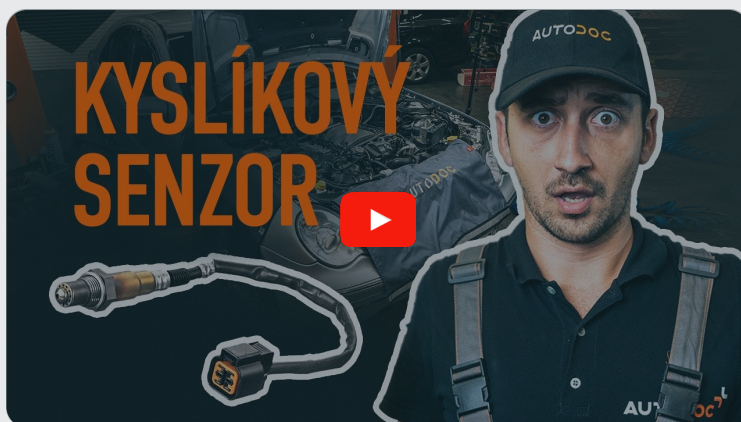




Lambda sonda postup  
výmeny na vašom aute

## VIDEO TUTORIÁL



### BUDETE POTREBOVAŤ:



- drôtenú kefu
- sprej WD-40
- sprej na elektroniku
- medené mazivo
- momentový kľúč
- kombinačný kľúč
- nástrčný kľúč na lambda sondu
- račňový kľúč

**KÚPIŤ NÁSTROJE**

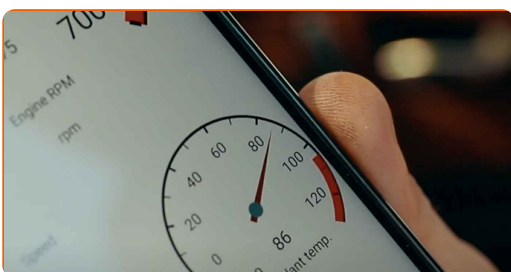
### Poznámka!

- Moderné autá môžu mať od 1 do 8 lambda sond (nazývajú sa aj kyslíkové snímače).
- Jazda s autom, ktoré má poškodenú lambda sondu, môže viesť k zlyhaniu katalyzátora, náročnému štartovaniu motora, slabému výkonu motora a zvýšenej spotrebe paliva.

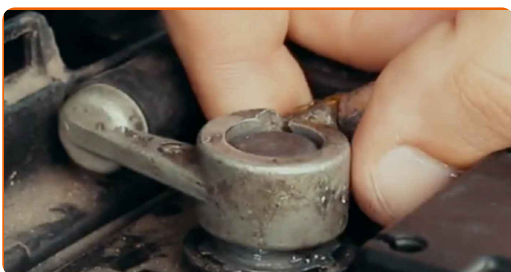
**1** Ak je výfukové zberné potrubie prekryté štítom proti teplu z kovového materiálu, odstráňte ho.



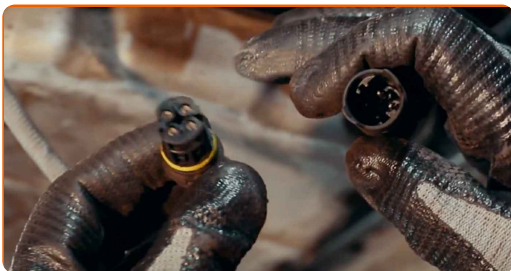
**2** Zahrejte motor na prevádzkovú teplotu, aby bolo odskrutkovanie lambda sondy jednoduchšie.



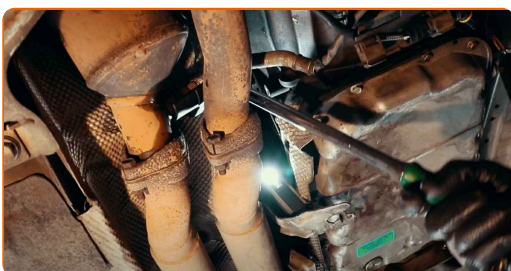
**3** Odstráňte záporný pól autobatérie. Oblečte si rukavice, aby ste sa ochránili pred popálením.



**4** Odpojte konektor snímača.



**5** Použitím špeciálneho nástrčného a račňového kľúča odskrutkujte lambda sondu jeho otáčaním proti smeru hodinových ručičiek.



**6** Natrite závit nového snímača špeciálnym mazivom, ako napríklad medeným mazivom odolným voči vysokej teplote.



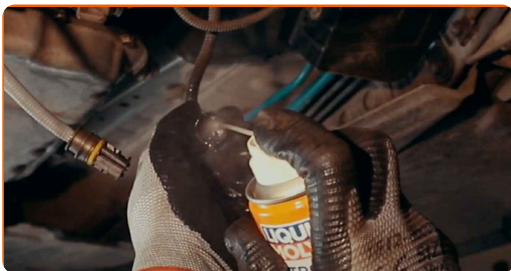
**7** Snímač rukou zaskrutkujte až na doraz.



**8** Utiahnite ho pomocou momentového kľúča krútiacim momentom, ktorý odporúča výrobca auta.



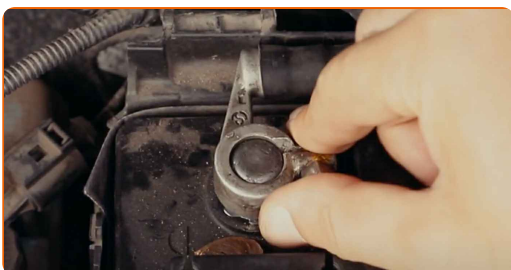
**9** Vyčistite kolíky konektora použitím špeciálneho spreja.



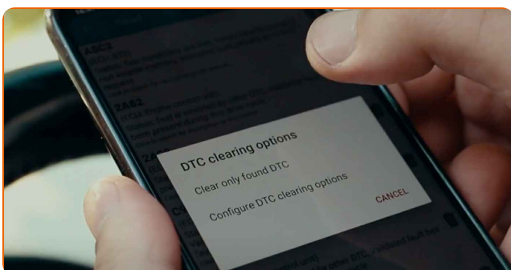
**10** Pripojte konektor k snímaču, správne zapojte káble a zaistite ich pomocou spôn.



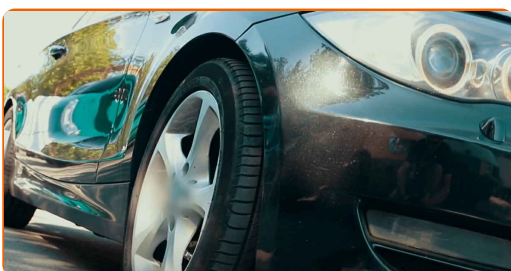
**11** Znova nainštalujte štít proti teplu a znova zapojte pól autobatérie.



**12** Vymažte chybový kód z pamäte elektronickej riadiacej jednotky.



**13** V niektorých prípadoch bude potrebné odjazdiť určitú vzdialenosť, aby sa vaša elektronická riadiaca jednotka prispôbila novému snímaču.



# AUTODOC – NÁHRADNÉ DIELY NAJVYŠŠEJ KVALITY ZA VÝBORNÚ CENU, A TO VŠETKO ONLINE

**AUTODOC MOBILNÁ APLIKÁCIA: ZACHYŤTE SKVELÉ AKCIE PRI  
POHODLNOM NAKUPOVANÍ**



**+ AUTODOC**

GET IT ON  
**Google Play**

Download on the  
**App Store**

**Download**

**OBROVSKÝ VÝBER NÁHRADNÝCH DIELOV PRE VAŠE AUTO**

**LAMBDA SONTA: ŠIROKÝ VÝBER**

## **i** **VYHLÁSENIE O ODMIETNUTÍ ZODPOVEDNOSTI:**

Dokument obsahuje iba všeobecné odporúčania, ktoré pre vás môžu byť užitočné pri svojpomocnej oprave vášho auta alebo pri výmene niektorých dielov. AUTODOC nezodpovedá za poškodenie, zranenie alebo za škodu na majetku, spôsobenú opravou alebo výmenou dielov následkom nesprávneho použitia alebo nesprávneho pochopenia uvedených informácií.

AUTODOC neberie zodpovednosť za žiadne možné chyby alebo nejasnosti uvedené v tomto návode. Uvedené informácie majú iba informatívny charakter a nie je možné ich zameniť s radami od odborníkov.

AUTODOC neberie zodpovednosť za nesprávne alebo rizikové používanie vybavenia, náradia alebo náhradných dielov. AUTODOC odporúča byť pri výmene alebo oprave opatrný a prísne dodržiavať všetky bezpečnostné pravidlá. Pamätajte si: používanie dielov nízkej kvality nezaručí vášmu autu dostatočnú mieru bezpečnosti na cestách.

© Copyright 2023 – Všetok obsah na tejto stránke, a najmä texty, fotografie a grafika, je chránený zákonom o autorských právach. Všetky práva, vrátane práva na kopírovanie, zverenie tretím stranám, práva na úpravu a preklad, vlastní spoločnosť AUTODOC SE.