



Filter vnútorného
priestoru postup výmeny
na vašom aute

VIDEO TUTORIÁL



POTREBNÉ NÁSTROJE:



- Krížový skrutkovač
- Hviezdicový nástavec Torx
- Hviezdicový kľúč Torx

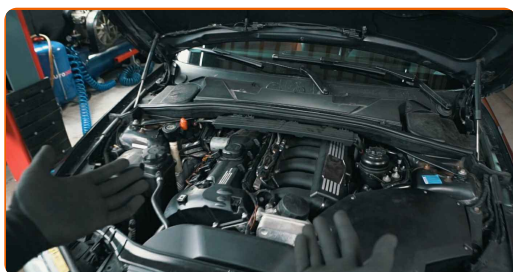
KÚPIŤ NÁSTROJE

To, či je auto vybavené peľovým filtrom, závisí od niekoľkých faktorov:

- región, pre ktorý bolo auto vyrobené
- výbava vozidla
- rok výroby vozidla

1

Nájdite filtračný prvok



2

Nájdete ho na alebo vedľa panela pod čelným sklom



3

Niekedy tu nájdete špeciálny kryt, vďaka ktorému sa jednoducho dostanete k filtru



4

V opačnom prípade bude potrebné mierne podvihnúť horný panel

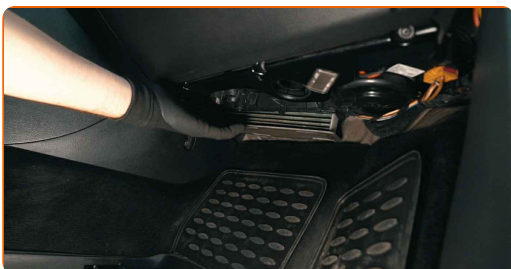


5

K filtru sa tiež môžete dostať z priestoru pre cestujúcich

6

Pod odkladacou priehradkou



7

Za odkladacou priehradkou



8

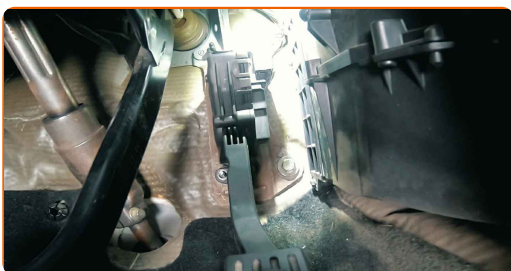
Za bočným panelom



9 Na strane vodiča pri plynovom pedáli



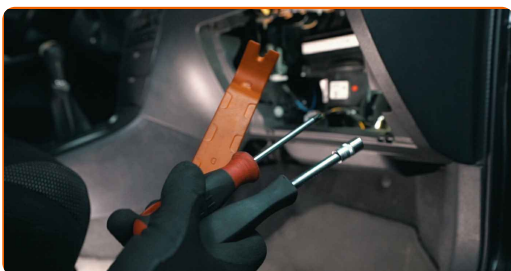
10 V poslednom prípade bude potrebné odstrániť plynový pedál a niektoré plastové diely



Pozor!

- V niektorých autách môžu byť dva filtre: pre hrubé a jemné častice

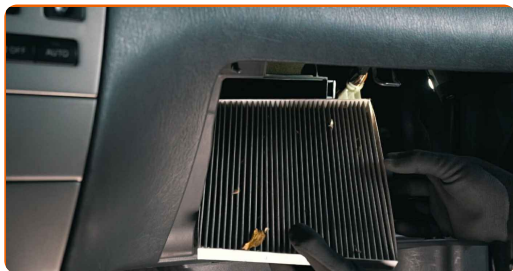
11 Pripravte si potrebné nástroje



12 Odstráňte kryt peľového filtra



13 Vytiahnite filter



Dávajte si pozor!

- Zabráňte tomu, aby sa do systému dostala špina

14 Pozrite sa na označenia na novom filtri. Označujú smer prúdenia vzduchu, čo je potrebné zohľadniť pri inštalovaní súčiastky. Nesprávna montáž môže viesť k tomu, že vzduch bude obtekať filter



15 Nainštalujte nový peľový filter



Dôležité!

- Dajte pozor, aby ste nepoškodili filtračný prvok pri jeho montáži

16

Ak sa filter nachádza v ráme, rám vyčistite



17

Ak je filter umiestnený proti prúdu klapky recirkulácie vzduchu, jeho montážnu pozíciu môžete vyčistiť až po zatvorení klapky



AUTODOC – NÁHRADNÉ DIELY NAJVYŠŠEJ KVALITY ZA VÝBORNÚ CENU, A TO VŠETKO ONLINE

AUTODOC MOBILNÁ APLIKÁCIA: ZACHYŤTE SKVELÉ AKCIE PRI POHODLNOM NAKUPOVANÍ



+ AUTODOC

GET IT ON  **Google Play**

 **Download on the App Store**

Download

OBROVSKÝ VÝBER NÁHRADNÝCH DIELOV PRE VAŠE AUTO

FILTER VNÚTORNÉHO PRIESTORU: ŠIROKÝ VÝBER

i **VYHLÁSENIE O ODMIETNUTÍ ZODPOVEDNOSTI:**

Dokument obsahuje iba všeobecné odporúčania, ktoré pre vás môžu byť užitočné pri svojpomocnej oprave vášho auta alebo pri výmene niektorých dielov. AUTODOC nezodpovedá za poškodenie, zranenie alebo za škodu na majetku, spôsobenú opravou alebo výmenou dielov následkom nesprávneho použitia alebo nesprávneho pochopenia uvedených informácií.

AUTODOC neberie zodpovednosť za žiadne možné chyby alebo nejasnosti uvedené v tomto návode. Uvedené informácie majú iba informatívny charakter a nie je možné ich zameniť s radami od odborníkov.

AUTODOC neberie zodpovednosť za nesprávne alebo rizikové používanie vybavenia, náradia alebo náhradných dielov. AUTODOC odporúča byť pri výmene alebo oprave opatrný a prísne dodržiavať všetky bezpečnostné pravidlá. Pamätajte si: používanie dielov nízkej kvality nezaručí vášmu autu dostatočnú mieru bezpečnosti na cestách.

© Copyright 2023 – Všetok obsah na tejto stránke, a najmä texty, fotografie a grafika, je chránený zákonom o autorských právach. Všetky práva, vrátane práva na kopírovanie, zverenie tretím stranám, práva na úpravu a preklad, vlastní spoločnosť AUTODOC SE.