

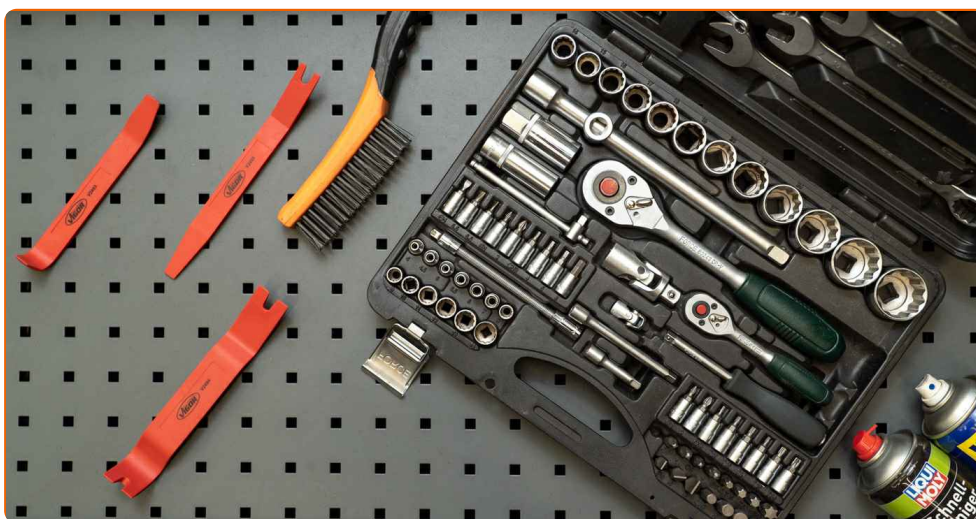


Podblatník postup  
výmeny na vašom aute

## VIDEO TUTORIÁL



### BUDETE POTREBOVAŤ TIETO VECI:



- nové obloženie podbehu kolesa
- nové upevňovacie prvky
- set vhodných nástrojov
- univerzálny čistič v spreji a kovovú kefu
- sprej WD-40
- nástroje na odstránenie plastových súčiastok

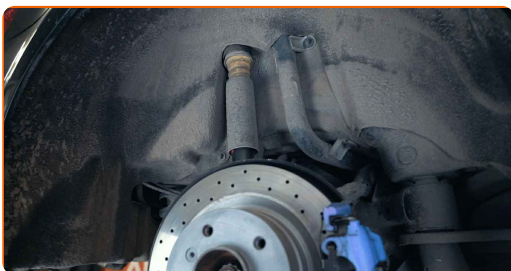
**KÚPIŤ NÁSTROJE**

### Pozor!

- Obloženia podbehov kolies sú vyrobené buď z plastu alebo z textílie
- Textilné komponenty nie sú odolné voči vode a časom sa zdeformujú
- Obloženie podbehu kolies môže byť zaistené plastovými sponami, ktoré sa môžu líšiť svojim dizajnom
- Súčiastky môžu byť upevnené pomocou samozávitových skrutiek

1

Odstráňte koleso pre získanie prístupu k obloženiu podbehu kolesa

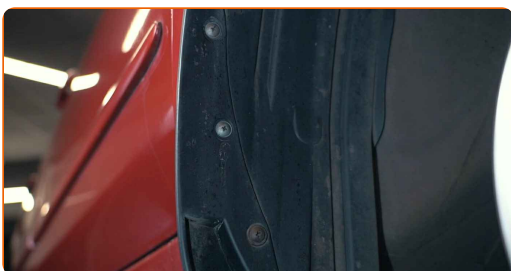


2

Použite zdvíhacie zariadenie alebo zdvihák a klíny pod kolesá

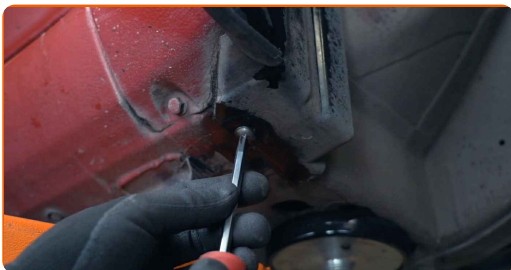
3

Pozrite sa na dizajn upevňovacích prvkov



4

Vyčistite ich a potom ich odskrutkujte



5

Opatrne vyťahnite obloženie podbehu kolesa a odstráňte ho z jeho upevňovacích bodov

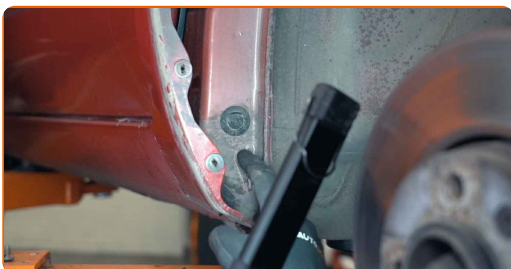


### Pozor!

- Ak obloženie podbehu kolesa pozostáva z jednej alebo viacero súčiastok, vymeniť bude potrebné iba tú poškodenú
- Nové obloženia podbehov kolies neobsahujú žiadne upevňovacie prvky. Je potrebné ich kúpiť samostatne

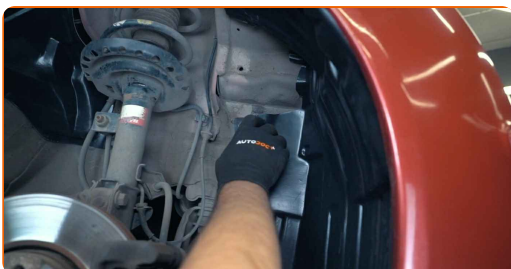
6

Dôkladne vyčistite upevňovacie body obloženia podbehu kolesa, a tiež miesta, kde je táto súčiastka v kontakte s karosériou auta



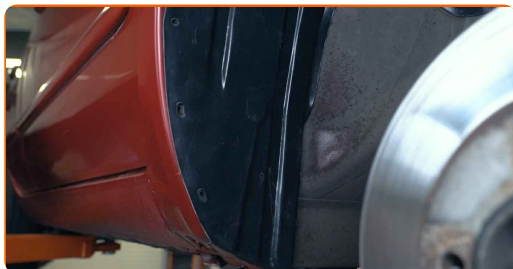
7

Vložte obloženie podbehu kolesa do jeho montážnej pozície



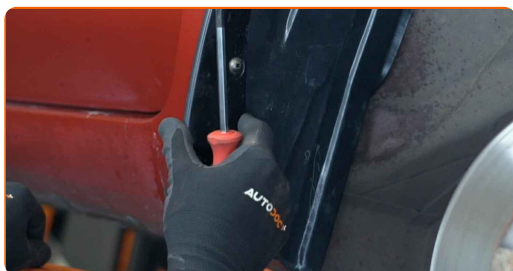
8

Uistite sa, že montážne otvory sú zarovno s korešpondujúcimi bodmi podbehu kolesa



9

Zaistite obloženie podbehu kolesa



### Dávajte si pozor!

- Neaplikujte príliš veľkú silu

10

Určite použite všetky poskytnuté upevňovacie prvky. Ak bude chýbať čo i len jeden, obloženie podbehu kolesa nebude správne upevnené o karosériu vozidla a rýchlo sa poškodí

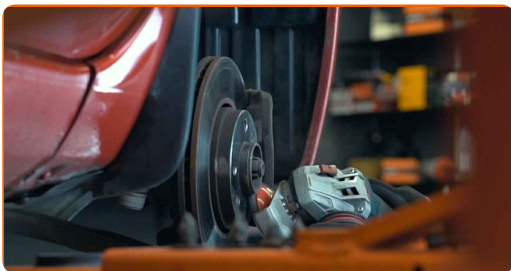


### Dôležité!

- Kým upevňovacie prvky nie sú úplne zaskrutkované, môžete nastaviť polohu obloženia podbehu kolesa

11

Vyčistite montážnu pozíciu kolesa a kontaktný povrch kolesa



12

Uistite sa, že povrchy sú rovnomerné a bez hrdze. Ošetrite ich antikoróznou látkou.



### Pozor!

- Na pripevnenie obloženia podbehu kolesa ku karosérii sa neodporúča používať dodatočné upevňovacie prvky
- Môže to spôsobiť vznik korózie na karosérii auta

# AUTODOC – NÁHRADNÉ DIELY NAJVYŠŠEJ KVALITY ZA VÝBORNÚ CENU, A TO VŠETKO ONLINE

**AUTODOC MOBILNÁ APLIKÁCIA: ZACHYŤTE SKVELÉ AKCIE PRI POHODLNOM NAKUPOVANÍ**



**+ AUTODOC**

GET IT ON  **Google Play**

 **Download on the App Store**

**Download**

**OBROVSKÝ VÝBER NÁHRADNÝCH DIELOV PRE VAŠE AUTO**

**PODBLATNÍK: ŠIROKÝ VÝBER**

## **(i) VYHLÁSENIE O ODMIETNUTÍ ZODPOVEDNOSTI:**

Dokument obsahuje iba všeobecné odporúčania, ktoré pre vás môžu byť užitočné pri svojpomocnej oprave vášho auta alebo pri výmene niektorých dielov. AUTODOC nezodpovedá za poškodenie, zranenie alebo za škodu na majetku, spôsobenú opravou alebo výmenou dielov následkom nesprávneho použitia alebo nesprávneho pochopenia uvedených informácií.

AUTODOC neberie zodpovednosť za žiadne možné chyby alebo nejasnosti uvedené v tomto návode. Uvedené informácie majú iba informatívny charakter a nie je možné ich zameniť s radami od odborníkov.

AUTODOC neberie zodpovednosť za nesprávne alebo rizikové používanie vybavenia, náradia alebo náhradných dielov. AUTODOC odporúča byť pri výmene alebo oprave opatrný a prísne dodržiavať všetky bezpečnostné pravidlá. Pamätajte si: používanie dielov nízkej kvality nezaručí vášmu autu dostatočnú mieru bezpečnosti na cestách.

© Copyright 2023 – Všetok obsah na tejto stránke, a najmä texty, fotografie a grafika, je chránený zákonom o autorských právach. Všetky práva, vrátane práva na kopírovanie, zverenie tretím stranám, práva na úpravu a preklad, vlastní spoločnosť AUTODOC SE.