



Ako vymeniť kľučka
predných dverí na
NISSAN NP300 Navara
Pick-up (D40) – návod na
výmenu

PODOBNÝ VIDEO TUTORIÁL



Toto video ukazuje proces výmeny podobnej súčiastky na inom vozidle

 Dôležité!

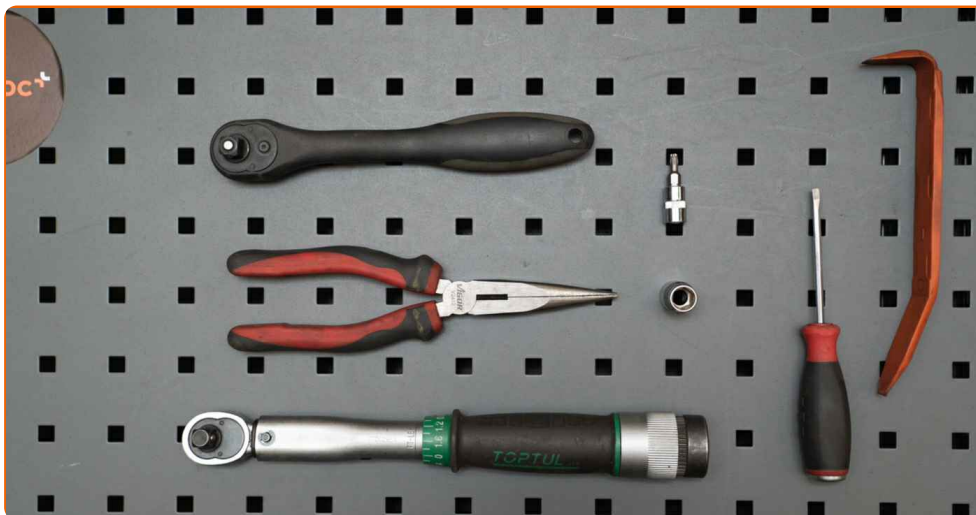
Tento proces výmeny môžete použiť pre model:

NISSAN NP300 Navara Pick-up (D40) 2.5 dCi 4WD (D40TT, D40T, D40M, D40BB),
NISSAN NP300 Navara Pick-up (D40) 3.0 dCi 4WD, NISSAN NP300 Navara Pick-up
(D40) 2.5 dCi, NISSAN NP300 Navara Pick-up (D40) 2.5 dCi 4WD

Postup sa môže mierne meniť podľa dizajnu auta.

Tento tutoriál bol vytvorený na základe procesu výmeny pre podobnú súčiastku na aute: NISSAN Qashqai / Qashqai+2 I (J10, NJ10) 1.6

VÝMENA: KLUČKY – NISSAN NP300 NAVARA PICK-UP (D40). NÁSTROJE, KTORÉ BUDETE POTREBOVAŤ:



- Momentový kľúč
- Hviezdicový nástavec Torx T20
- Nástavec č. 10
- Ráčňový kľúč
- Plochý Skrutkovač
- Okrúhle kliešte
- Nástroj na demontáž čalúnenia

Kúpiť nástroje

Výmena: kľučky – NISSAN NP300 Navara Pick-up (D40). Odporúčajú odborníci z AUTODOC:

- Proces výmeny je totožný pre ľavú i pravú kľučku dverí.
- Celý postup práce vykonajte pri vypnutom motore.

VÝMENU USKUTOČNITE V NASLEDUJÚCOM PORADÍ:

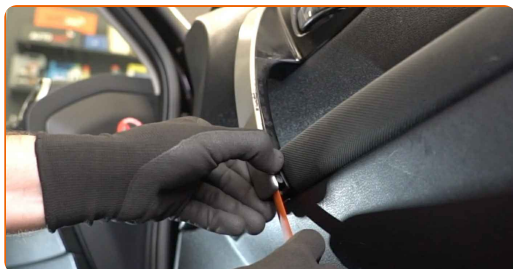
1

Otvorte dvere auta.



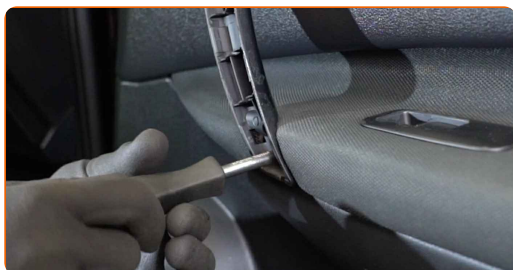
2

Odpojte ozdobný panel kľučky dverí. Použite plastový nástroj na demontáž čalúnenia.



3

Odskrutkujte upevňovací prvok kľučky dverí. Použite nástavec č.10. Použite ráčňový kľúč.



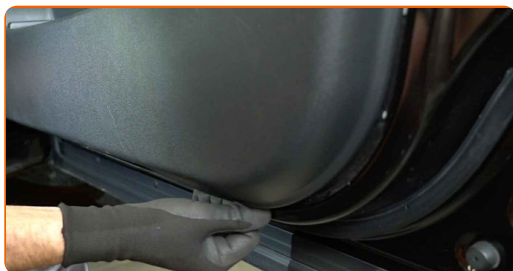
4 Odstráňte kľučku dverí.



AUTODOC odporúča:

- Výmena: kľučky – NISSAN NP300 Navara Pick-up (D40). Pri odstraňovaní súčiastky nepoužívajte príliš veľkú silu, pretože by sa mohla poškodiť.

5 Odpojte panel dverí. Použite plastový nástroj na demontáž čalúnenia.



Výmena: kľučky – NISSAN NP300 Navara Pick-up (D40). Tip:

- Pri odstraňovaní súčiastky neaplikujte mnoho sily. Inak by ste mohli poškodiť súčiastku.

6 Odpojte konektor elektrického okna od spínacieho modulu.



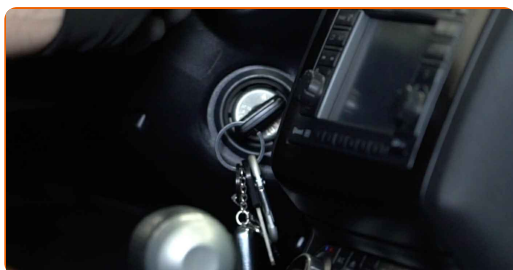
7 Odstráňte spínací modul elektrického okna.



8 Pripojte konektor elektrického okna k spínaciemu modulu.



9 Zapnite zapalovanie.



10 Odstráňte kryty z upevňovacích prvkov zdvíhačov okien.

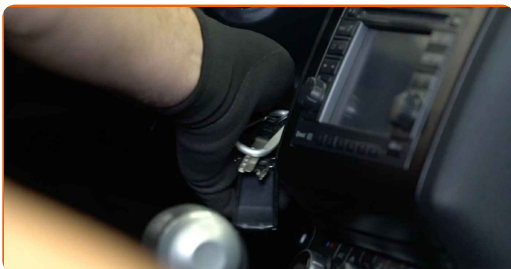
11 Sklo okna dajte dolu.



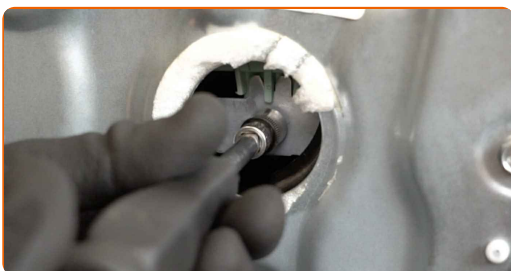
Výmena: kľučky – NISSAN NP300 Navara Pick-up (D40). AUTODOC odporúča:

- Pokračujte v znižovaní skla okna, až kým nevidíte upevňovacie prvky.

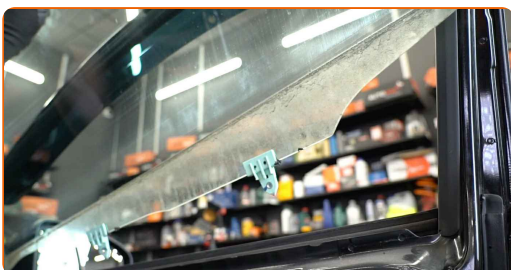
12 Vypnite zapalovanie.



13 Odskrutkujte upevňovacie prvky skla okna. Použite nástavec č.10. Použite ráčňový kľúč.



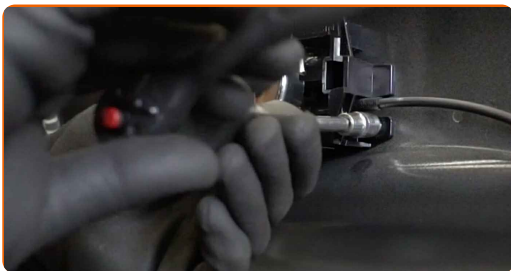
14 Málo zdvihnite sklo a odstráňte ho.



Výmena: kľučky – NISSAN NP300 Navara Pick-up (D40). Tip od AUTODOC:

- Pre zabránenie vzniku zranenia okno držte pri jeho zdvíhaní.

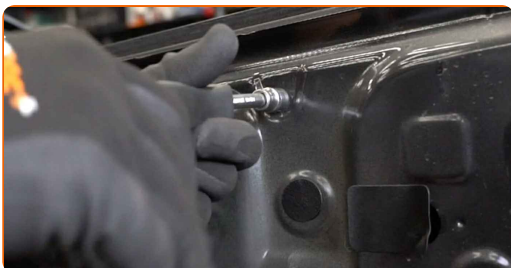
15 Odskrutkujte upevňovací prvok interiérovej kľučky dverí. Použite nástavec č.10. Použite ráčňový kľúč.



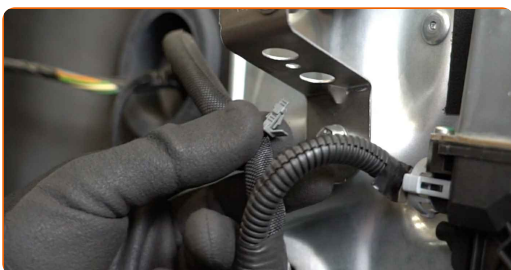
16 Odstráňte interiérovú kľučku dverí.



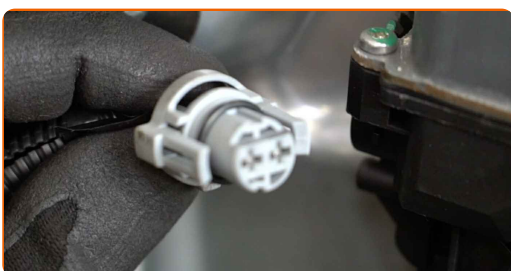
17 Odskrutkujte upevňovacie prvky panela dverí. Použite nástavec č.10. Použite ráčňový kľúč.



18 Odpojte káblový zväzok elektrického okna.

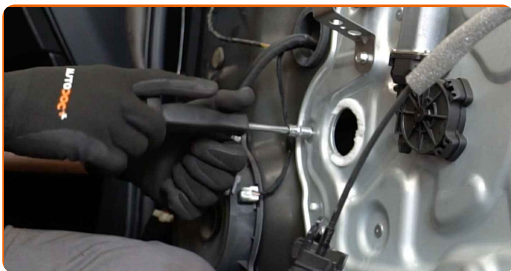


19 Odpojte konektor elektrického okna. Použite okrúhle kliešte.



20

Odskrutkujte upevňovacie prvky panela dverí. Použite nástavec č.10. Použite ráčňový kľúč.



21

Odstráňte panel dverí spolu s prvkami spojenia regulátora okien.

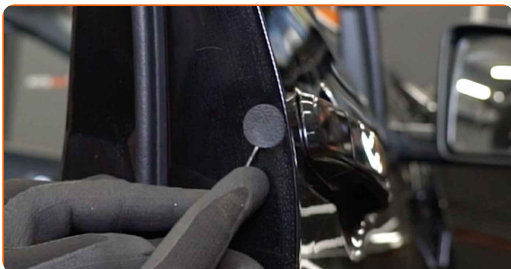


Výmena: kľučky – NISSAN NP300 Navara Pick-up (D40). Profesionáli odporúčajú:

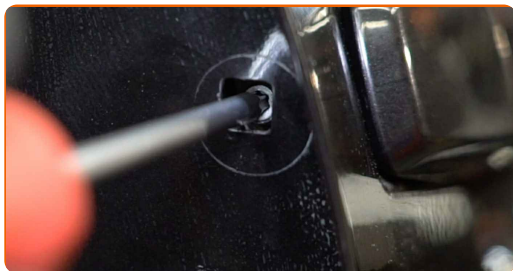
- Pri odstraňovaní súčiastky neaplikujte mnoho sily. Inak by ste mohli poškodiť súčiastku.

22

Odstráňte kryt z upevnenia vonkajšej kľučky dverí. Použite plochý skrutkovač.



23 Odskrutkujte upevňovací prvok vonkajšej kľučky dverí. Použite hviezdicový Torx T20. Použite ráčňový kľúč.



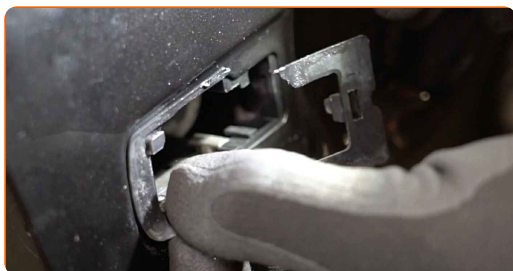
24 Odstráňte exteriérovú kľučku dverí.



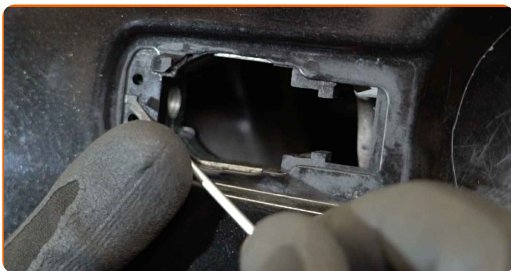
Výmena: kľučky – NISSAN NP300 Navara Pick-up (D40). Tip od odborníkov z AUTODOC:

- Pri odstraňovaní súčiastky neaplikujte mnoho sily. Inak by ste mohli poškodiť súčiastku.

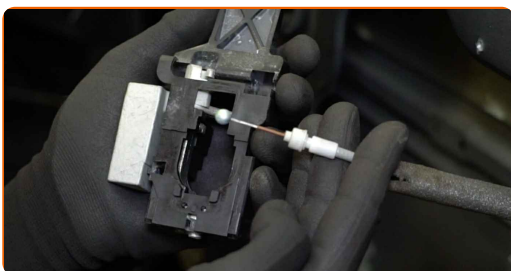
25 Odstráňte tesnenie exteriérovej kľučky dverí.



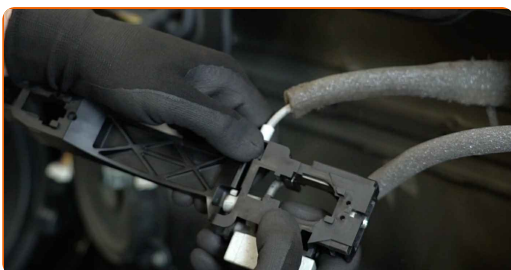
26 Uvoľnite aktivačný prvok exteriérovej kľučky dverí. Použite plochý skrutkovač.



27 Odpojte kábel aktivačného prvku exteriérovej kľučky dverí.



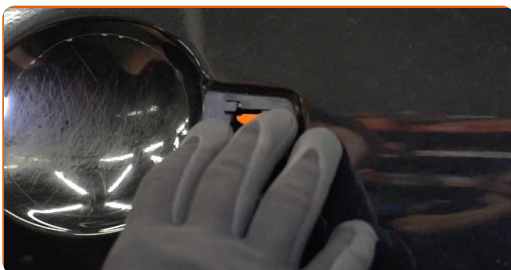
28 Pripojte kábel aktivačného prvku exteriérovej kľučky dverí.



29 Nainštalujte aktivačný prvok exteriérovej kľučky dverí.

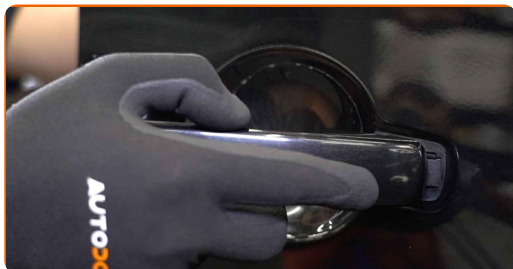


30 Nainštalujte tesnenie exteriérovej kľučky dverí.



31

Nainštalujte novú exteriérovú kľučku dverí.

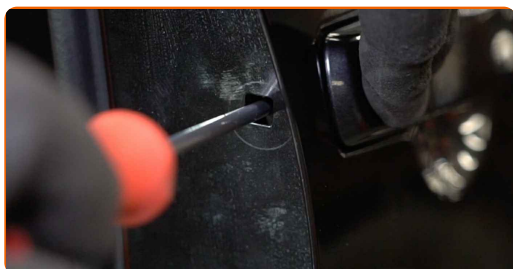


Výmena: kľučky – NISSAN NP300 Navara Pick-up (D40). Tip:

- Pri inštalácii nepoužite príliš veľkú silu, aby sa súčiastka nepoškodila.
- Skontrolujte, či kľučka funguje správne.

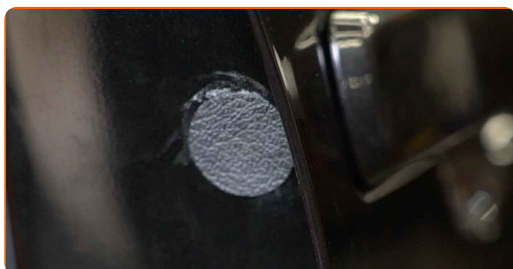
32

Zaskrutkujte upevňovací prvok vonkajšej kľučky dverí. Použite hviezdicový Torx T20. Použite ráčňový kľúč.



33

Nainštalujte kryt upevňovacieho prvku vonkajšej kľučky dverí.



34

Nainštalujte panel dverí spolu s prvkami spojenia regulátora okna.



AUTODOC odporúča:

- Výmena: kľučky – NISSAN NP300 Navara Pick-up (D40). Pri inštalácii nepoužívajte príliš veľkú silu. Môže sa tým poškodiť súčiastka.

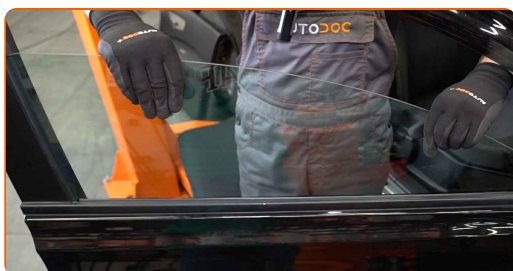
35

Zaskrutkujte upevňovacie prvky panela dverí. Použite nástavec č.10. Použite ráčňový kľúč.



36

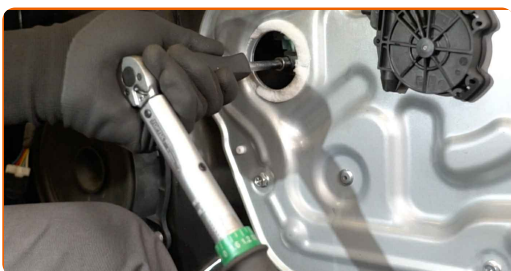
Sklo okna dajte dolu a nainštalujte ho na svoju montážnu pozíciu v mechanizme zdvíhania okien.



Výmena: kľučky – NISSAN NP300 Navara Pick-up (D40). Tip:

- Pre zabránenie vzniku zranenia držte sklo pri jeho znižovaní.

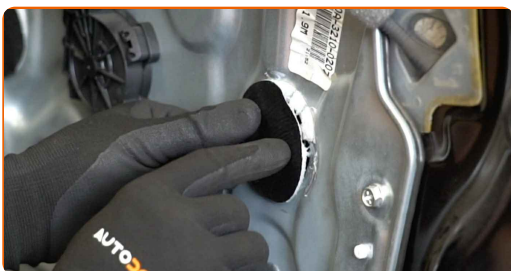
37 Uťahnite upevňovacie prvky skla okna. Použite nástavec č.10. Použite momentový kľúč. Uťahnite ju krútiacim momentom 10 Nm.



Výmena: kľučky – NISSAN NP300 Navara Pick-up (D40). AUTODOC odporúča:

- Neaplikujte príliš veľa sily pri uťahovaní upevňovacích prvkov. Príliš silné utiahnutie môže poškodiť sklo.

38 Nainštalujte kryty upevňovacích prvkov zdvíhača okna.



39 Nainštalujte interiérovú kľučku dverí.



40

Zaskrutkujte upevňovací prvok interiérovej kľučky dverí. Použite nástavec č.10. Použite momentový kľúč. Utiahnite ju krútiacim momentom 10 Nm.



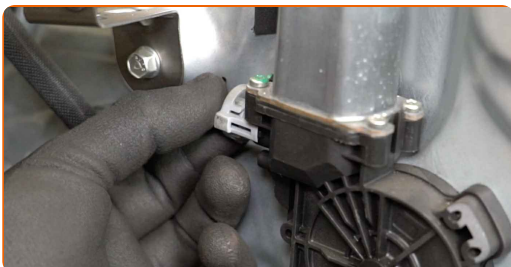
41

Utiahnite upevňovacie prvky panela dverí. Použite nástavec č.10. Použite momentový kľúč. Utiahnite ju krútiacim momentom 10 Nm.



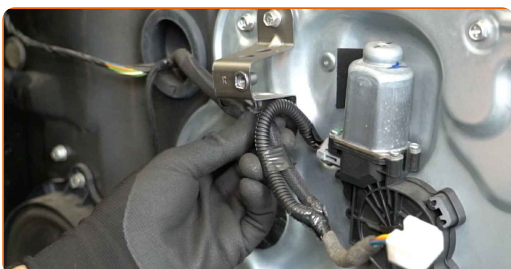
42

Pripojte konektor elektrického okna.



43

Pripojte káblový zväzok elektrického okna.



Výmena: kľučky – NISSAN NP300 Navara Pick-up (D40). Tip od AUTODOC:

- Skontrolujte, či regulátor okna funguje správne.

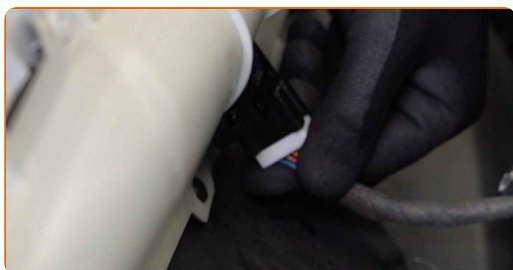
44 Odpojte konektor elektrického okna od spínacieho modulu.



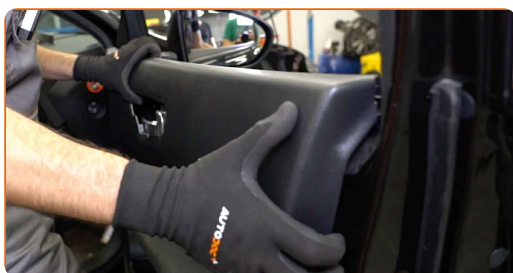
45 Nainštalujte spínací modul elektrického okna.



46 Pripojte konektor elektrického okna k spínaciemu modulu.



47 Znova inštalujte panel dverí. Uistite sa, že budete počuť kliknutie indikujúce, že súčiastka sa upevnila na svojom mieste.

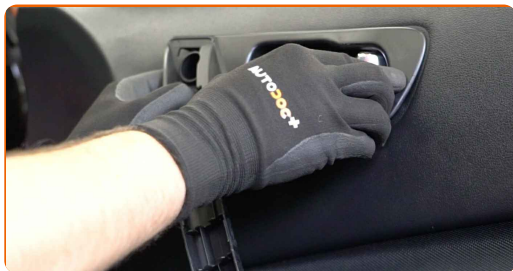


AUTODOC odporúča:

- Výmena: kľučky – NISSAN NP300 Navara Pick-up (D40). Ak chcete zabrániť poškodeniu súčiastky pri inštalácii, nepoužívajte príliš veľkú silu.

48

Nainštalujte kľučku dverí.

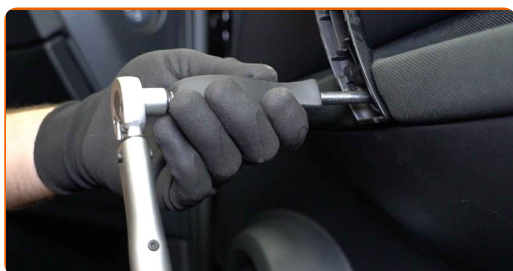


Výmena: kľučky – NISSAN NP300 Navara Pick-up (D40). Tip:

- Pri inštalácii nepoužite príliš veľkú silu, aby sa súčiastka nepoškodila.

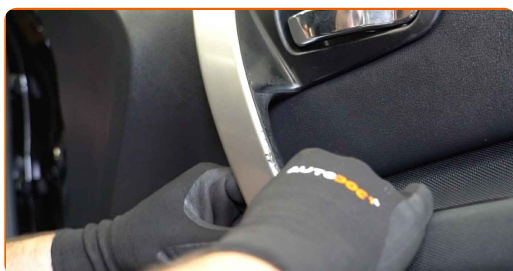
49

Utiahnite upevňovací prvok kľučky dverí. Použite nástavec č.10. Použite momentový kľúč. Utiahnite ju krútiacim momentom 10 Nm.



50

Pripojte ozdobný panel kľučky dverí.



Výmena: kľučky – NISSAN NP300 Navara Pick-up (D40). Profesionáli odporúčajú:

- Pri inštalácii nepoužite príliš veľkú silu, aby sa súčiastka nepoškodila.

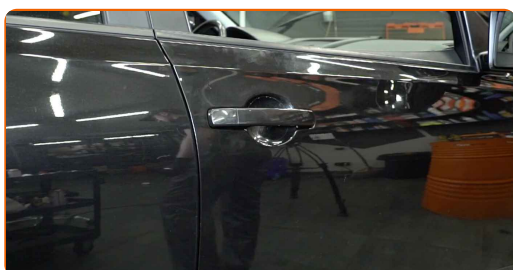
51

Skontrolujte, či kľučka funguje správne.



52

Zatvorte dvere auta.



VÝBORNE! 

ZOBRAZIŤ VIAC TUTORIÁLOV

AUTODOC – NÁHRADNÉ DIELY NAJVYŠŠEJ KVALITY ZA VÝBORNÚ CENU, A TO VŠETKO ONLINE

AUTODOC MOBILNÁ APLIKÁCIA: ZACHYŤTE SKVELÉ AKCIE PRI POHODLNOM NAKUPOVANÍ



+ AUTODOC

GET IT ON  **Google Play**

 **Download on the App Store**

Download

OBROVSKÝ VÝBER NÁHRADNÝCH DIELOV PRE VAŠE AUTO

KLUČKA: ŠIROKÝ VÝBER

i **VYHLÁSENIE O ODMIETNUTÍ ZODPOVEDNOSTI:**

Dokument obsahuje iba všeobecné odporúčania, ktoré pre vás môžu byť užitočné pri svojpomocnej oprave vášho auta alebo pri výmene niektorých dielov. AUTODOC nezodpovedá za poškodenie, zranenie alebo za škodu na majetku, spôsobenú opravou alebo výmenou dielov následkom nesprávneho použitia alebo nesprávneho pochopenia uvedených informácií.

AUTODOC neberie zodpovednosť za žiadne možné chyby alebo nejasnosti uvedené v tomto návode. Uvedené informácie majú iba informatívny charakter a nie je možné ich zameniť s radami od odborníkov.

AUTODOC neberie zodpovednosť za nesprávne alebo rizikové používanie vybavenia, náradia alebo náhradných dielov. AUTODOC odporúča byť pri výmene alebo oprave opatrný a prísne dodržiavať všetky bezpečnostné pravidlá. Pamätajte si: používanie dielov nízkej kvality nezaručí vášmu autu dostatočnú mieru bezpečnosti na cestách.

© Copyright 2022 – Všetok obsah na tejto stránke, a najmä texty, fotografie a grafika, je chránený zákonom o autorských právach. Všetky práva, vrátane práva na kopírovanie, zverenie tretím stranám, práva na úpravu a preklad, vlastní spoločnosť AUTODOC GmbH.