



Ako vymeniť motorové  
oleje a filtre na **NISSAN**  
**PRIMERA Traveller**  
**(W10)** – návod na  
výmenu

## PODOBNÝ VIDEO TUTORIÁL



Toto video ukazuje proces výmeny podobnej súčiastky na inom vozidle

### Dôležité!

Tento proces výmeny môžete použiť pre model:  
NISSAN PRIMERA Traveller (W10) 2.0 i

Postup sa môže mierne meniť podľa dizajnu auta.

Tento tutoriál bol vytvorený na základe procesu výmeny pre podobnú súčiastku na aute: NISSAN MICRA III (K12) 1.4 16V

VÝMENA: OLEJE A FILTRU – NISSAN PRIMERA TRAVELLER (W10). NÁSTROJE, KTORÉ BUDETE POTREBOVAŤ:



- Drôtená kefa
- Univerzálny čistiaci sprej
- Momentový kľúč
- Nástavec č. 14
- Nástrčný nástavec na olejový filter 65-14F
- Ráčňový kľúč
- Lievik
- Vaňa na vypúšťanie oleja
- Chránič blatníka

**Kúpiť nástroje**

Výmena: oleje a filtru – NISSAN PRIMERA Traveller (W10). Tip:

- Olejový filter vymeňte pri každej výmene motorového oleja.
- Noste ochranné rukavice, aby sa zabránilo kontaktu s horúcou kvapalinou.
- Celý postup práce vykonajte pri vypnutom motore.

**VÝMENA: OLEJE A FILTRU – NISSAN PRIMERA TRAVELLER (W10).  
ODPORÚČANÝ POSTUP KROKOV:**

**1** Otvorte kapotu.

**2** Na ochranu laku a farby a plastových prvkov auta použite ochranné kryty na blatníky.

**3** Odskrutkujte zátku plniaceho hrdla olejového systému.



**4** Mierku hladiny oleja vytiahnite.



**5** Zdvihnite auto pomocou zdviháka alebo ho umiestnite nad montážnu jamu.

Výmena: oleje a filtru – NISSAN PRIMERA Traveller (W10). AUTODOC odporúča:

- Vozidlo sa musí nachádzať vo vodorovnej polohe, a ak je naklonené, olejový výpusť musí byť v najnižšom bode.

**6** Pod výpustný otvor položte nádobu na vytekajúci olej s objemom aspoň 4 l.



**7** Vyčistite miesto výpustného otvoru olejovej vane. Použite drôtenú kefu. Použite viacúčelový čistiaci sprej.



**8** Odskrutkujte výpustný uzáver. Použite nástavec č.14. Použite ráčňový kľúč.



9

Vypusťte použitý olej.



### AUTODOC odporúča:

- Pozor! Olej môže byť horúci.
- Počkajte, kým všetok olej nevytečie z výpustného otvoru.

10

Vyčistite olejový filter. Použite viacúčelový čistiaci sprej.

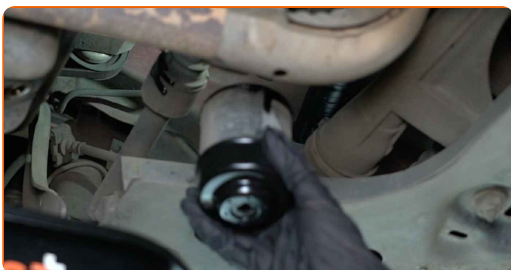
11

Odskrutkujte olejový filter. Použite nástavec 65-14F. Použite ráčňový kľúč.

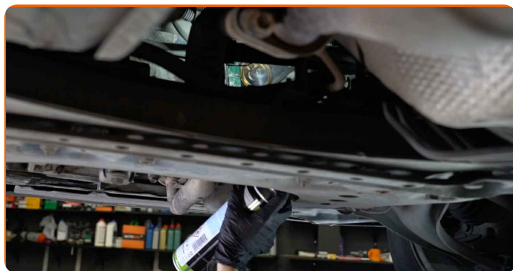


12

Odstráňte olejový filter.



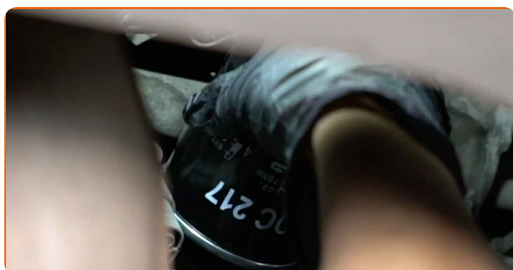
**13** Vyčistite miesto uloženia olejového filtra. Použite viacúčelový čistiaci sprej.



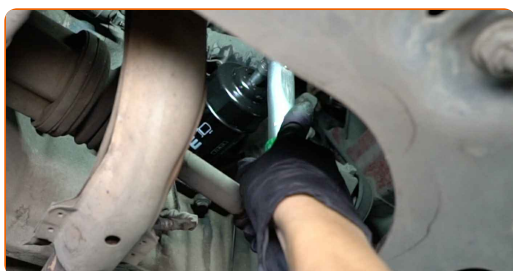
**14** Namažte gumové tesnenie nového filtra malým množstvom čerstvého oleja.



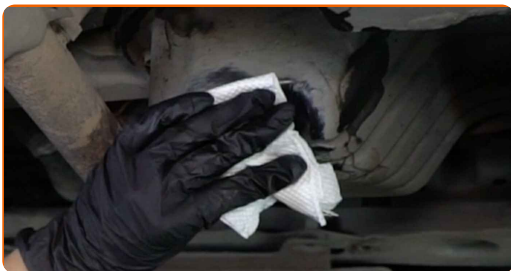
**15** Nainštalujte nový olejový filter.



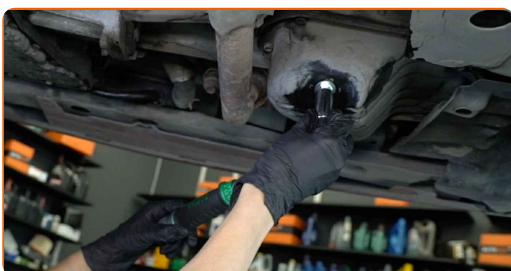
**16** Utiahnite olejový filter. Nezabudnite pritom dodržať odporúčaný krútiaci moment utiahnutia. Použite nástavec 65-14F. Použite momentový kľúč. Utiahnite ju krútiacim momentom 18 Nm.



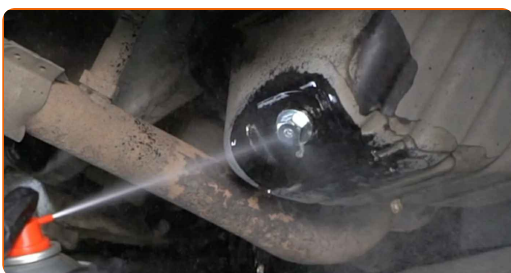
**17** Vyčistite miesto výpustného otvoru olejovej vane. Použite viacúčelový čistiaci sprej.



**18** Zaskrutkujte novú zátku výpustného otvoru a utiahnite ju. Použite nástavec č.14. Použite momentový kľúč. Uťahnite ju krútiacim momentom 28 Nm.

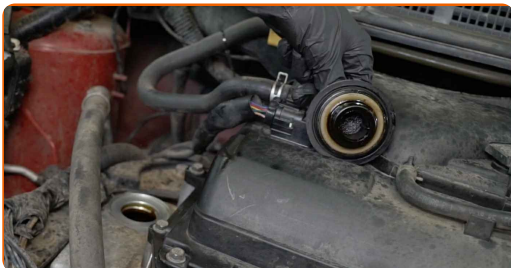


**19** Vyčistite miesto výpustného otvoru olejovej vane. Použite viacúčelový čistiaci sprej.



**20** Auto dajte na zem.

**21** Odstráňte uzáver olejového plniaceho hrdla.





**22** Vložte lievnik.



**23** Nový olej nalejte do motora, a to v množstve, ktoré odporúča výrobca auta.



Výmena: oleje a filtru – NISSAN PRIMERA Traveller (W10). Odporúčajú odborníci z AUTODOC:

- Používajte iba olej odporúčaný výrobcom.

**24** Skontrolujte hladinu oleja použitím olejovej mierky.



AUTODOC odporúča:

- Ak je to potrebné, doplňte olej.
- Hladina oleja by mala byť medzi hodnotami Min a Max.

**25** Nainštalujte uzáver olejového plniaceho hrdla.



**26** Utiahnite uzáver plniaceho hrdla.

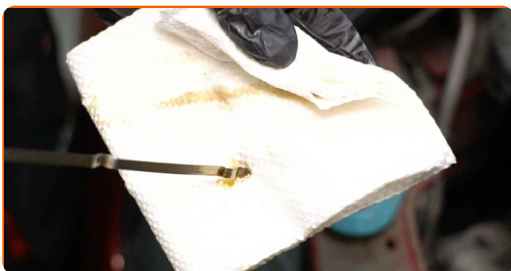


**27** Motor nechajte niekoľko minút bežať. Po tom, čo varovné svetlo tlaku oleja zmizne, vypnite motor.

**Výmena: oleje a filtru – NISSAN PRIMERA Traveller (W10). Profesionáli odporúčajú:**

- Pozor: indikátor tlaku oleja, ktorý označuje nedostatočný tlak v systéme mazania, môže byť zapnutý dlhší čas než obvykle. Po niekoľkých sekundách vyplní olej všetky kanáliky a indikátor sa vypne.

**28** Pomocou mierky hladiny oleja skontrolujte stav oleja po 5 minútach po zastavení motora, a podľa potreby dolejte olej.



**Pozor!**

- Hladina oleja by mala byť medzi hodnotami Min a Max.

- 29 Uistite sa, že uzáver plniaceho hrdla olejového systému je správne utiahnutý.
- 30 Skontrolujte tesnosť závitového uzáveru výpustného otvoru a tesnenia olejového filtra. Ak je to potrebné, opatrne ich utiahnite.
- 31 Odstráňte ochranný kryt blatníka.
- 32 Zatvorte kapotu.

**Výmena: oleje a filtru – NISSAN PRIMERA Traveller (W10). Tip od odborníkov z AUTODOC:**

- Pre ochranu prostredia pred znečistením zlikvidujte použité filtre na špeciálnych zberných miestach.

**VÝBORNE!** **ZOBRAZIŤ VIAC TUTORIÁLOV**

# AUTODOC – NÁHRADNÉ DIELY NAJVYŠŠEJ KVALITY ZA VÝBORNÚ CENU, A TO VŠETKO ONLINE

**AUTODOC MOBILNÁ APLIKÁCIA: ZACHYŤTE SKVELÉ AKCIE PRI  
POHODLNOM NAKUPOVANÍ**



**+ AUTODOC**

GET IT ON  
**Google Play**

Download on the  
**App Store**

**Download**

**OBROVSKÝ VÝBER NÁHRADNÝCH DIELOV PRE VAŠE AUTO**

**OLEJOVÝ FILTER: ŠIROKÝ VÝBER**

## **(i) VYHLÁSENIE O ODMIETNUTÍ ZODPOVEDNOSTI:**

Dokument obsahuje iba všeobecné odporúčania, ktoré pre vás môžu byť užitočné pri svojpomocnej oprave vášho auta alebo pri výmene niektorých dielov. AUTODOC nezodpovedá za poškodenie, zranenie alebo za škodu na majetku, spôsobenú opravou alebo výmenou dielov následkom nesprávneho použitia alebo nesprávneho pochopenia uvedených informácií.

AUTODOC neberie zodpovednosť za žiadne možné chyby alebo nejasnosti uvedené v tomto návode. Uvedené informácie majú iba informatívny charakter a nie je možné ich zameniť s radami od odborníkov.

AUTODOC neberie zodpovednosť za nesprávne alebo rizikové používanie vybavenia, náradia alebo náhradných dielov. AUTODOC odporúča byť pri výmene alebo oprave opatrný a prísne dodržiavať všetky bezpečnostné pravidlá. Pamätajte si: používanie dielov nízkej kvality nezaručí vášmu autu dostatočnú mieru bezpečnosti na cestách.

© Copyright 2023 – Všetok obsah na tejto stránke, a najmä texty, fotografie a grafika, je chránený zákonom o autorských právach. Všetky práva, vrátane práva na kopírovanie, zverenie tretím stranám, práva na úpravu a preklad, vlastní spoločnosť AUTODOC SE.