



Ako vymeniť spodné
ovládacie rameno
zadného zavesenia kolies
na **NISSAN Qashqai /
Qashqai+2 I Van (J10,
JJ10E)** – návod na
výmenu

PODOBNÝ VIDEO TUTORIÁL



Toto video ukazuje proces výmeny podobnej súčiastky na inom vozidle

Dôležité!

Tento proces výmeny môžete použiť pre model:

NISSAN Qashqai / Qashqai+2 I Van (J10, JJ10E) 1.6 CVTC, NISSAN Qashqai / Qashqai+2 I Van (J10, JJ10E) 2.0, NISSAN Qashqai / Qashqai+2 I Van (J10, JJ10E) 2.0 pohon vsetkych kolies, NISSAN Qashqai / Qashqai+2 I Van (J10, JJ10E) 1.6 dCi

Postup sa môže mierne meniť podľa dizajnu auta.

Tento tutoriál bol vytvorený na základe procesu výmeny pre podobnú súčiastku na aute: NISSAN Qashqai / Qashqai +2 I (J10, NJ10) 1.6

VÝMENA: SPODNÉ OVLÁDACIE RAMENO ZADNÉHO ZAVESENIA KOLIES – NISSAN QASHQAI / QASHQAI+2 I VAN (J10, JJ10E). NÁSTROJE, KTORÉ MOŽNO BUDETE POTREBOVAŤ:



- Drôtená kefa
- Sprej WD-40
- Medené mazivo
- Momentový kľúč
- Kombinačný kľúč č.16
- Kombinačný kľúč č.18
- Kombinačný kľúč č.21
- Nástavec č. 18
- Nástavec č. 21
- Úderová rázová hlavica na matice kolies č.21
- Ráčňový kľúč
- Kladivo
- Priebojník
- Hydraulický prevodový zdvihák
- Klin pod koleso auta

Kúpiť nástroje

Výmena: spodné ovládacie rameno zadného zavesenia kolies – NISSAN Qashqai / Qashqai+2 I Van (J10, JJ10E). Tip od odborníkov z AUTODOC:

- Proces výmeny je rovnaký pre ľavé a pravé spodné rameno.
- Prosím pozor: všetky práce na aute - NISSAN Qashqai / Qashqai+2 I Van (J10, JJ10E) – sa musia vykonávať pri vypnutom motore.

VÝMENU USKUTOČNITE V NASLEDUJÚCOM PORADÍ:

1 Kolesá auta zaistíte pomocou klinov.

2 Uvoľnite upevňovacie skrutky kolesa. Použite rázový nástavec na koleso č. 21.



3 Zdvihnite zadnú časť vozidla a zaistite vozidlo na podperách.

4 Odskrutkujte skrutky kolies.



Výmena: spodné ovládacie rameno zadného zavesenia kolies – NISSAN Qashqai / Qashqai+2 I Van (J10, JJ10E). AUTODOC odporúča:

- Aby ste sa vyhli zraneniu, pri odskrutkovaní skrutiek držte koleso.

5

Odstráňte koleso.



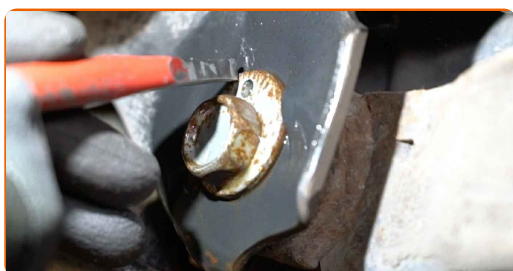
6

Vyčistite upevňovacie prvky ovládacieho ramena. Použite drôtenú kefu. Použite sprej WD-40.

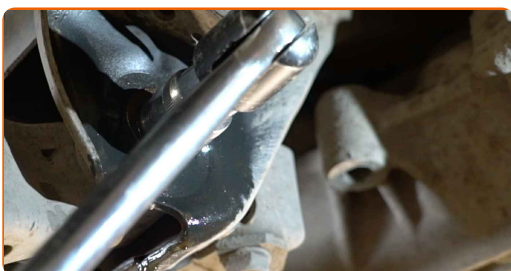


7

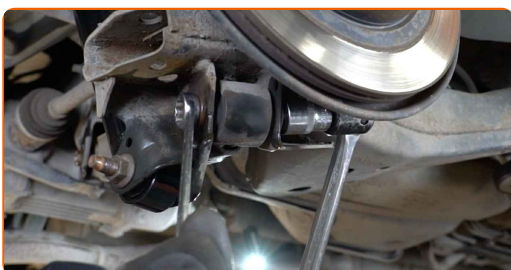
Označte si skrutku pre nastavenie odklonu kolesa.



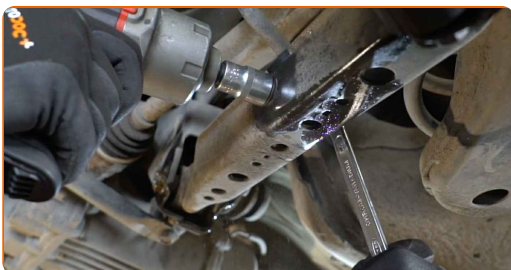
- 8** Odskrutkujte upevňovací prvok spájajúci rameno zavesenia kolies k zadnému podpornému rámu karosérie. Použite kombinačný kľúč č.21. Použite nástavec č.21. Použite ráčňový kľúč.



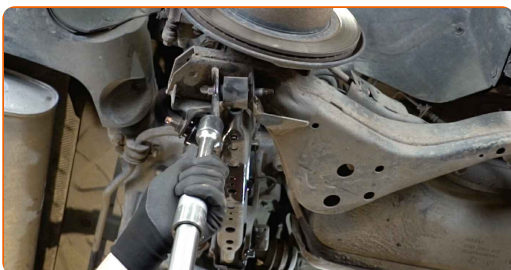
- 9** Odskrutkujte upevňovací prvok spájajúci rameno zavesenia kolies k zadnej hlave ložiska čapu. Použite kombinačný kľúč č.18. Použite nástavec č.21. Použite ráčňový kľúč.



- 10** Odskrutkujte upevňovací prvok spájajúci stabilizátor s ovládacím ramenom. Použite kombinačný kľúč č.16. Použite nástavec č.18. Použite ráčňový kľúč.

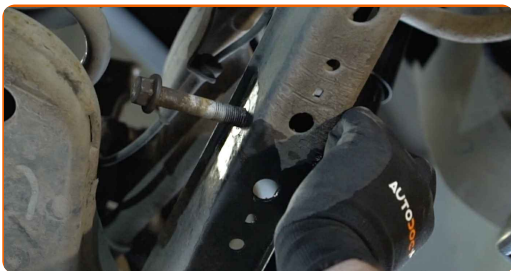


- 11** Podprite rameno. Použite zdvihák s hydraulickými prevodmi.



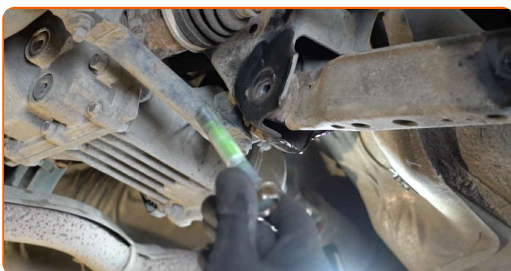
12

Odstráňte upevňovaciu skrutku. Použite priebojník. Použite kladivo.



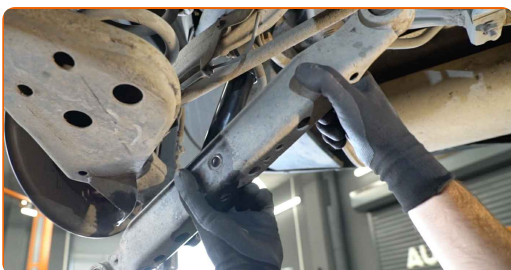
13

Odstráňte upevňovaciu skrutku.



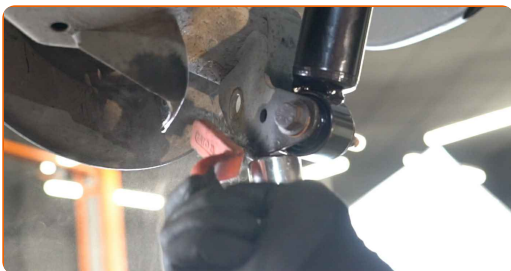
14

Odstráňte rameno.



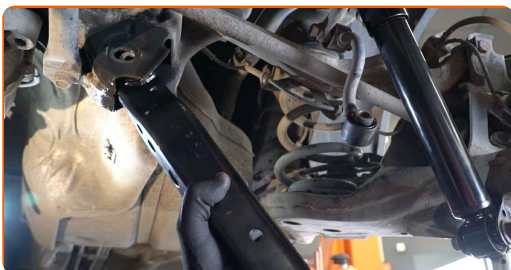
15

Vyčistite montážne otvory a závit ramena odpruženia. Použite drôtenú kefu. Použite sprej WD-40.



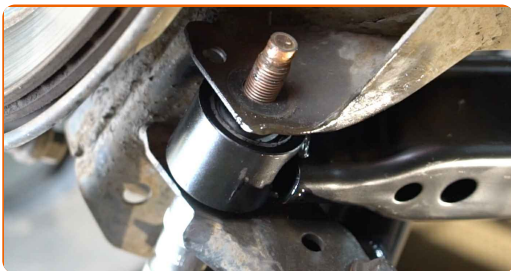
16

Nainštalujte nové rameno.



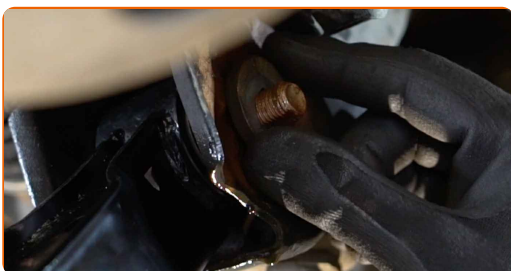
17

Nainštalujte upevňovacie skrutky.



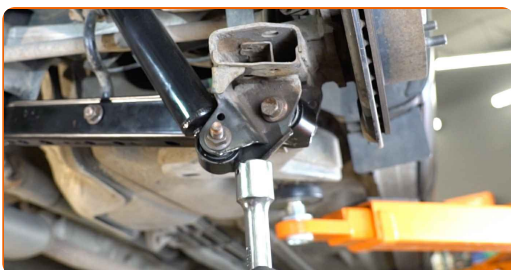
18

Nastavte polohu vyrovnávacej skrutky podľa značky.



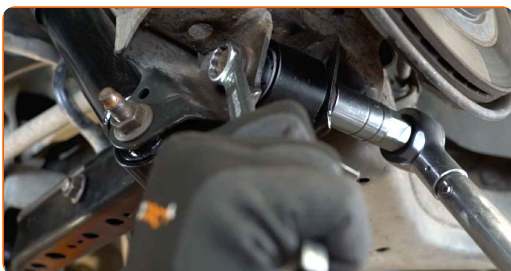
19

Zdvihnite hydraulický prevodový zdvihák o 10-15 cm.

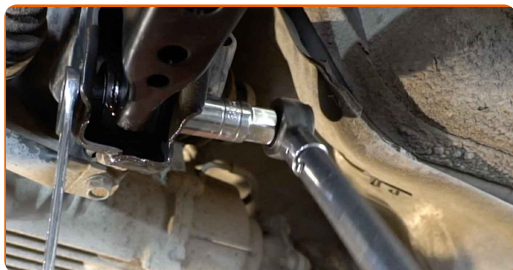


20

Utiahnite upevňovací prvok spájajúci rameno zavesenia kolies k zadnej hlave ložiska čapu. Použite kombinačný kľúč č.18. Použite nástavec č.21. Použite momentový kľúč. Utiahnite ju krútiacim momentom 150 Nm.



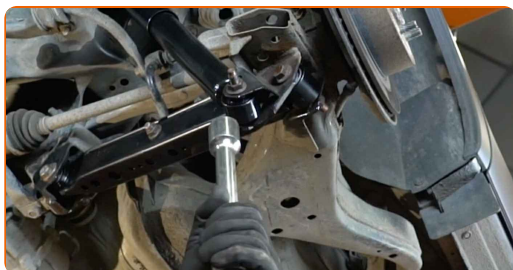
- 21** Utiahnite upevňovací prvok spájajúci rameno zavesenia kolies k zadnému podpornému rámu karosérie. Použite kombinačný kľúč č.21. Použite nástavec č.21. Použite momentový kľúč. Utiahnite ju krútiacim momentom 118 Nm.



- 22** Utiahnite upevňovací prvok spájajúci stabilizátor s ovládacím ramenom. Použite kombinačný kľúč č.16. Použite nástavec č.18. Použite momentový kľúč. Utiahnite ju krútiacim momentom 88 Nm.



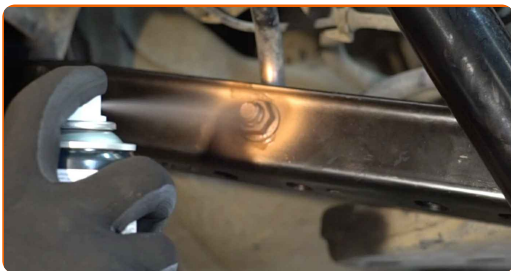
- 23** Odstráňte podperu spod ramena.



Výmena: spodné ovládacie rameno zadného zavesenia kolies – NISSAN Qashqai / Qashqai+2 I Van (J10, JJ10E). Tip:

- Zdvihák s hydraulickými prevodmi pomaly, hladko a bez trhania dajte dolu, aby sa nepoškodili zostavy a mechanizmy.

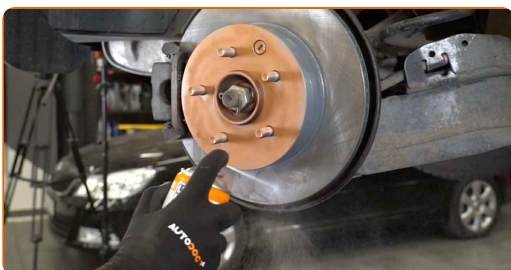
24 Natrite a ošetríte všetky spojenia ramena. Použite medené mazivo.



25 Natrite povrch, kde je brzdový kotúč v kontakte s ráfikom kolesa. Použite medené mazivo.



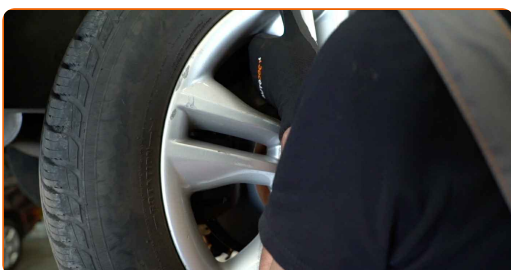
26 Vyčistíte povrch brzdového kotúča. Použite čistič brzd.



AUTODOC odporúča:

- Výmena: spodné ovládacie rameno zadného zavesenia kolies – NISSAN Qashqai / Qashqai+2 I Van (J10, JJ10E). Po aplikovaní spreja niekoľko minút počkajte.

27 Nainštalujte koleso.



Výmena: spodné ovládacie rameno zadného zavesenia kolies – NISSAN Qashqai / Qashqai+2 I Van (J10, JJ10E). Tip od AUTODOC:

- Na zabránenie zraneniu držte koleso pri zaskrutkovaní upevňovacích skrutiek.

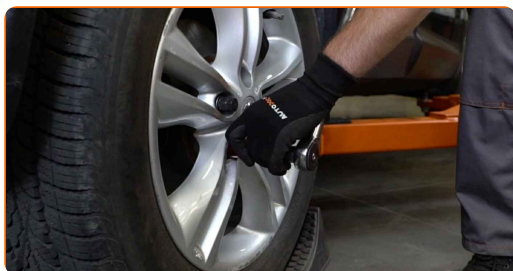
28

Zaskrutkujte skrutky kolies. Použite rázový nástavec na koleso č. 21.



29

Dajte auto dolu a skrutkujte skrutky v krížovom poradí. Použite rázový nástavec na koleso č. 21. Použite momentový kľúč. Utiahnite ju krútiacim momentom 112 Nm.



30

Odstráňte zdviháky a klíny.



VÝBORNE! 

ZOBRAZIŤ VIAC TUTORIÁLOV

AUTODOC – NÁHRADNÉ DIELY NAJVYŠŠEJ KVALITY ZA VÝBORNÚ CENU, A TO VŠETKO ONLINE

AUTODOC MOBILNÁ APLIKÁCIA: ZACHYŤTE SKVELÉ AKCIE PRI POHODLNO M NAKUPOVANÍ



+ AUTODOC

GET IT ON
Google Play

Download on the
App Store

Download

OBROVSKÝ VÝBER NÁHRADNÝCH DIELOV PRE VAŠE AUTO

RAMENO ZAVESENIA KOLIES: ŠIROKÝ VÝBER

i VYHLÁSENIE O ODMIETNUTÍ ZODPOVEDNOSTI:

Dokument obsahuje iba všeobecné odporúčania, ktoré pre vás môžu byť užitočné pri svojpomocnej oprave vášho auta alebo pri výmene niektorých dielov. AUTODOC nezodpovedá za poškodenie, zranenie alebo za škodu na majetku, spôsobenú opravou alebo výmenou dielov následkom nesprávneho použitia alebo nesprávneho pochopenia uvedených informácií.

AUTODOC neberie zodpovednosť za žiadne možné chyby alebo nejasnosti uvedené v tomto návode. Uvedené informácie majú iba informatívny charakter a nie je možné ich zameniť s radami od odborníkov.

AUTODOC neberie zodpovednosť za nesprávne alebo rizikové používanie vybavenia, náradia alebo náhradných dielov. AUTODOC odporúča byť pri výmene alebo oprave opatrný a prísne dodržiavať všetky bezpečnostné pravidlá. Pamätajte si: používanie dielov nízkej kvality nezaručí vášmu autu dostatočnú mieru bezpečnosti na cestách.

© Copyright 2023 – Všetok obsah na tejto stránke, a najmä texty, fotografie a grafika, je chránený zákonom o autorských právach. Všetky práva, vrátane práva na kopírovanie, zverenie tretím stranám, práva na úpravu a preklad, vlastní spoločnosť AUTODOC SE.