

AUTODOC CLUB

Ako vymeniť vonkajšie
spätné zrkadlo na
**NISSAN Qashqai /
Qashqai+2 I Van (J10,
JJ10E)** – návod na
výmenu

PODOBNÝ VIDEO TUTORIÁL



Toto video ukazuje proces výmeny podobnej súčiastky na inom vozidle

Dôležité!

Tento proces výmeny môžete použiť pre model:

NISSAN Qashqai / Qashqai+2 I Van (J10, JJ10E) 2.0, NISSAN Qashqai / Qashqai+2 I Van (J10, JJ10E) 2.0 pohon vsetkych kolies

Postup sa môže mierne meniť podľa dizajnu auta.

Tento tutoriál bol vytvorený na základe procesu výmeny pre podobnú súčiastku na aute: NISSAN Qashqai / Qashqai +2 I (J10, NJ10) 1.6

VÝMENA: VONKAJŠIE SPÄTNÉ ZRKADLO – NISSAN QASHQAI / QASHQAI+2 I VAN (J10, JJ10E). POTREBNÉ NÁSTROJE:



- Sprej na elektroniku
- Momentový kľúč
- Nástavec č. 10
- Ráčňový kľúč
- Nástroj na demontáž čalúnenia

Kúpiť nástroje

Výmena: vonkajšie spätné zrkadlo – NISSAN Qashqai / Qashqai+2 I Van (J10, JJ10E). Tip:

- Celý postup práce vykonajte pri vypnutom motore.

VÝMENA: VONKAJŠIE SPÄTNÉ ZRKADLO – NISSAN QASHQAI / QASHQAI+2 I VAN (J10, JJ10E). ODPORÚČANÝ POSTUP KROKOV:

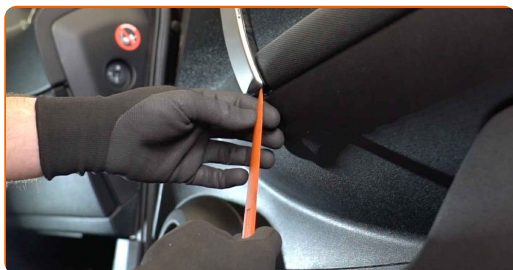
1

Otvorte dvere auta.



2

Odpojte ozdobný panel kľučky dverí. Použite plastový nástroj na demontáž čalúnenia.

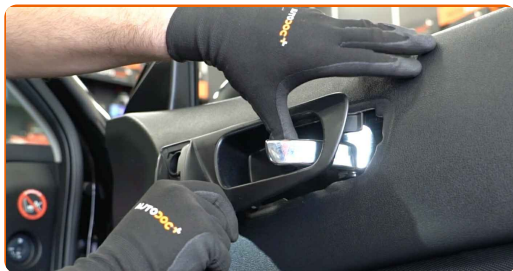


3

Odskrutkujte upevňovací prvok kľučky dverí. Použite nástavec č.10. Použite ráčňový kľúč.



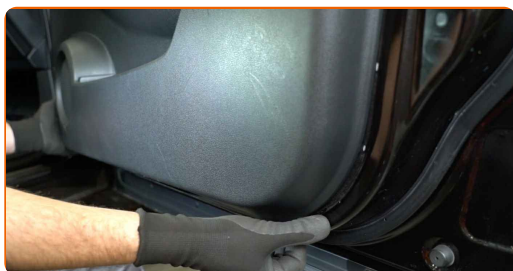
4 Odstráňte kľučku dverí.



AUTODOC odporúča:

- Výmena: vonkajšie spätné zrkadlo – NISSAN Qashqai / Qashqai+2 I Van (J10, JJ10E). Ak chcete zabrániť poškodeniu súčiastky pri inštalácii, nepoužívajte príliš veľkú silu.

5 Odpojte panel dverí. Použite plastový nástroj na demontáž čalúnenia.



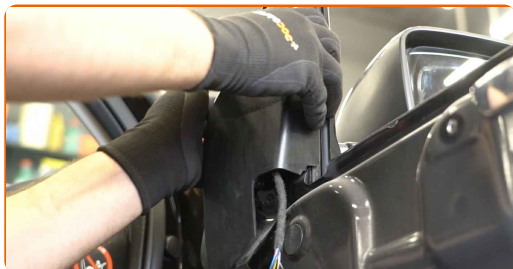
Výmena: vonkajšie spätné zrkadlo – NISSAN Qashqai / Qashqai+2 I Van (J10, JJ10E). Tip od AUTODOC:

- Pri odstraňovaní súčiastky neaplikujte mnoho sily. Inak by ste mohli poškodiť súčiastku.

6 Odpojte konektor elektrického okna od spínacieho modulu.



7 Odpojte ozdobný panel bočného spätného zrkadla.



AUTODOC odporúča:

- Výmena: vonkajšie spätné zrkadlo – NISSAN Qashqai / Qashqai+2 I Van (J10, JJ10E). Pri odstraňovaní súčasti nepoužívajte príliš veľkú silu, pretože by sa mohla poškodiť.

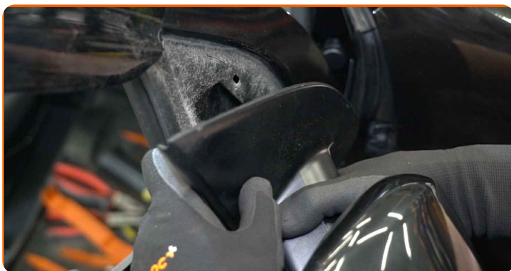
8 Odpojte konektor na nastavenie zrkadla od dverí. Použite plastový nástroj na demontáž čalúnenia.



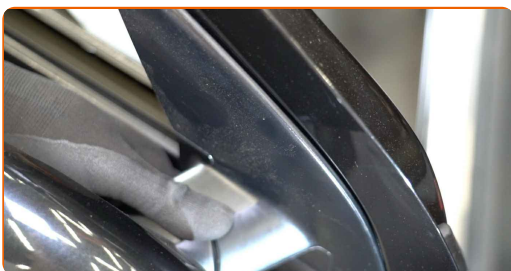
9 Odstráňte skrutky spätného zrkadla. Použite nástavec č.10. Použite ráčňový kľúč.



10 Odstráňte spätné zrkadlo.



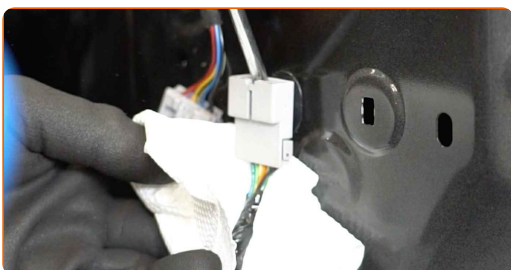
11 Nainštalujte nové spätné zrkadlo.



12 Zaskrutkujte upevňovací prvok bočného spätného zrkadla. Použite nástavec č.10. Použite ráčňový kľúč.



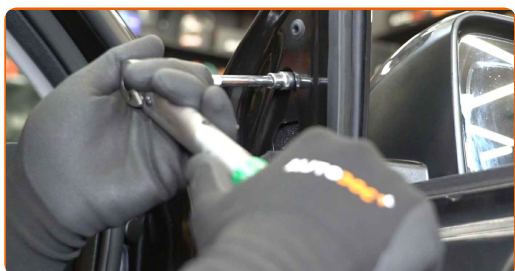
13 Natrite konektor spínača elektrického zrkadla. Použite dielektrické mazivo.



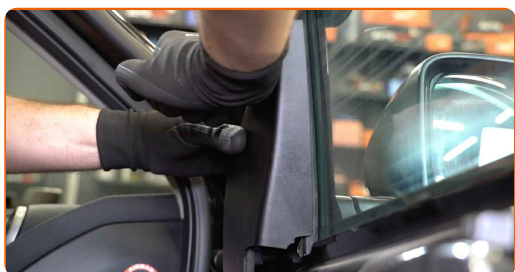
14 Pripevnite konektor na nastavenie zrkadla k dverám.



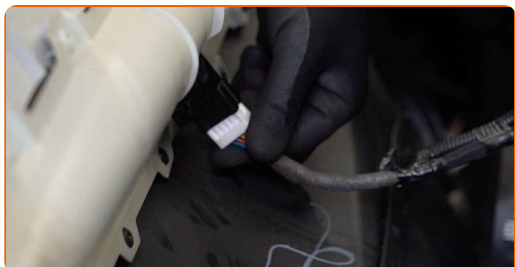
- 15** Utiahnite skrutky spätného zrkadla. Použite nástavec č.10. Použite momentový kľúč. Utiahnite ju krútiacim momentom 12 Nm.



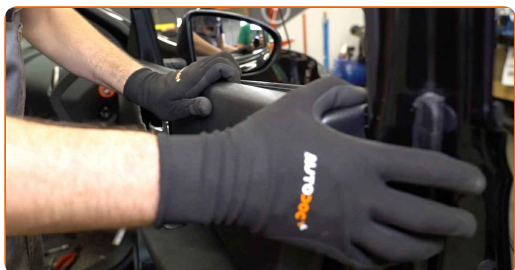
- 16** Pripojte ozdobný panel bočného spätného zrkadla. Uistite sa, že budete počuť kliknutie indikujúce, že súčiastka sa upevnila na svojom mieste.



- 17** Pripojte konektor elektrického okna k spínaciemu modulu.



- 18** Znova inštalujte panel dverí. Uistite sa, že budete počuť kliknutie indikujúce, že súčiastka sa upevnila na svojom mieste.

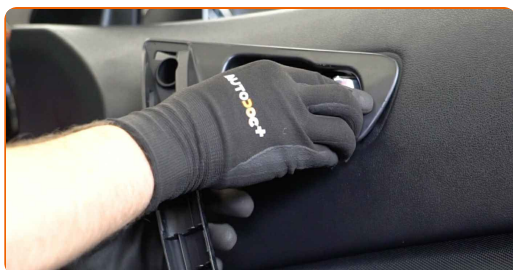


Výmena: vonkajšie spätné zrkadlo – NISSAN Qashqai / Qashqai+2 I Van (J10, JJ10E). Odporúčajú odborníci z AUTODOC:

- Pri inštalácii nepoužite príliš veľkú silu, aby sa súčiastka nepoškodila.

19

Nainštalujte kľučku dverí.

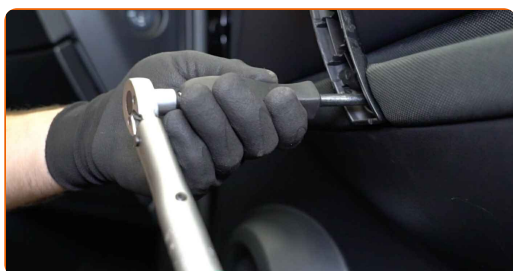


AUTODOC odporúča:

- Výmena: vonkajšie spätné zrkadlo – NISSAN Qashqai / Qashqai+2 I Van (J10, JJ10E). Pri inštalácii nepoužívajte príliš veľkú silu. Môže sa tým poškodiť súčiastka.

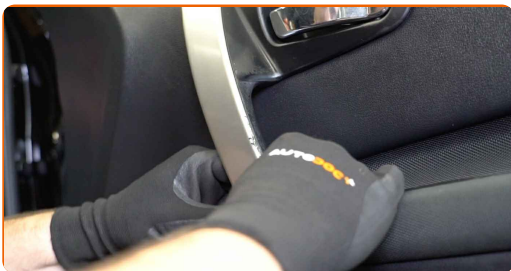
20

Utiahnite upevňovací prvok kľučky dverí. Použite nástavec č.10. Použite momentový kľúč. Utiahnite ju krútiacim momentom 10 Nm.



21

Pripojte ozdobný panel kľučky dverí.



22

Zatvorte dvere auta.

23

Zapnite zapaľovanie. Je potrebné sa uistiť, že komponenty pracujú správne.

24

Vypnite zapaľovanie.

VÝBORNE! 

ZOBRAZIŤ VIAC TUTORIÁLOV

AUTODOC – NÁHRADNÉ DIELY NAJVYŠŠEJ KVALITY ZA VÝBORNÚ CENU, A TO VŠETKO ONLINE

AUTODOC MOBILNÁ APLIKÁCIA: ZACHYŤTE SKVELÉ AKCIE PRI POHODLNO M NAKUPOVANÍ



+ AUTODOC

GET IT ON
Google Play

Download on the
App Store

Download

OBROVSKÝ VÝBER NÁHRADNÝCH DIELOV PRE VAŠE AUTO

VONKAJŠIE SPÄTNÉ ZRKADLO: ŠIROKÝ VÝBER

i **VYHLÁSENIE O ODMIETNUTÍ ZODPOVEDNOSTI:**

Dokument obsahuje iba všeobecné odporúčania, ktoré pre vás môžu byť užitočné pri svojpomocnej oprave vášho auta alebo pri výmene niektorých dielov. AUTODOC nezodpovedá za poškodenie, zranenie alebo za škodu na majetku, spôsobenú opravou alebo výmenou dielov následkom nesprávneho použitia alebo nesprávneho pochopenia uvedených informácií.

AUTODOC neberie zodpovednosť za žiadne možné chyby alebo nejasnosti uvedené v tomto návode. Uvedené informácie majú iba informatívny charakter a nie je možné ich zameniť s radami od odborníkov.

AUTODOC neberie zodpovednosť za nesprávne alebo rizikové používanie vybavenia, náradia alebo náhradných dielov. AUTODOC odporúča byť pri výmene alebo oprave opatrný a prísne dodržiavať všetky bezpečnostné pravidlá. Pamätajte si: používanie dielov nízkej kvality nezaručí vášmu autu dostatočnú mieru bezpečnosti na cestách.

© Copyright 2023 – Všetok obsah na tejto stránke, a najmä texty, fotografie a grafika, je chránený zákonom o autorských právach. Všetky práva, vrátane práva na kopírovanie, zverenie tretím stranám, práva na úpravu a preklad, vlastní spoločnosť AUTODOC SE.