



Ako vymeniť predné
brzdové platničky na
NISSAN Rogue – návod
na výmenu

PODOBNÝ VIDEO TUTORIÁL



Toto video ukazuje proces výmeny podobnej súčiastky na inom vozidle

 Dôležité!

Tento proces výmeny môžete použiť pre model:
NISSAN Rogue 2.5 AWD, NISSAN Rogue 2.5

Postup sa môže mierne meniť podľa dizajnu auta.

Tento tutoriál bol vytvorený na základe procesu výmeny pre podobnú súčiastku na aute: NISSAN Qashqai / Qashqai +2 I (J10, NJ10) 1.6

**VÝMENA: BRZDOVÝCH PLATNIČIEK – NISSAN ROGUE.
NÁSTROJE, KTORÉ MOŽNO BUDETE POTREBOVAŤ:**



- Drôtená kefa
- Nylonová čistiaca kefa
- Sprej WD-40
- Univerzálny čistiaci sprej
- Čistič brzd
- Pasta proti pískaniu brzd
- Medené mazivo
- Momentový kľúč
- Kombinačný kľúč č.17
- Nástavec č. 14
- Úderová rázová hlavica na matice kolies č.21
- Ráčňový kľúč
- Prípravok na zatlačenie brzdových piestov
- Páčidlo
- Klin pod koleso auta

Kúpiť nástroje

Výmena: brzdových platničiek – NISSAN Rogue. Tip od odborníkov z AUTODOC:

- Výmenu brzdových platničiek vykonávajte v sete; vždy vymeňte všetky platničky na jednej náprave. Umožní to efektívnejšie brzdenie.
- Proces výmeny je rovnaký pre všetky brzdové platničky na rovnakej náprave.
- Celý postup práce vykonajte pri vypnutom motore.

VÝMENA: BRZDOVÝCH PLATNIČIEK – NISSAN ROGUE. VYKONAJTE NASLEDUJÚCE KROKY:

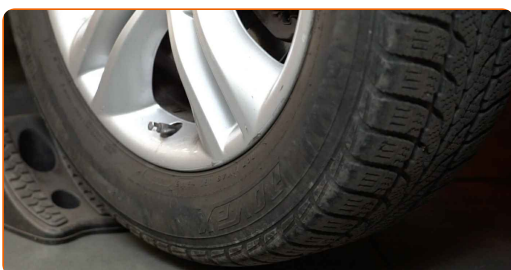
1 Otvorte kapotu. Odskrutkujte uzáver nádržky brzdovej kvapaliny.

2 Kolesá auta zaistite pomocou klinov.

3 Uvoľnite upevňovacie skrutky kolesa. Použite rázový nástavec na koleso č. 21.



4 Zdvihnite prednú časť vozidla a zaistite vozidlo na podperách.



5 Odskrutkujte skrutky kolies.



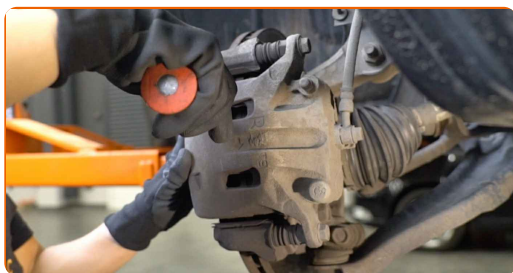
AUTODOC odporúča:

- **Dôležité!** Pri odskrutkovaní upevňovacích skrutiek držte koleso. NISSAN Rogue

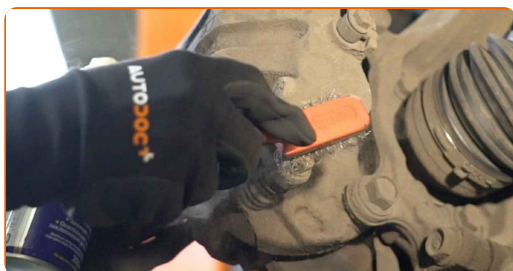
6 Odstráňte koleso.



7 Rozšírte brzdové platničky. Použite páčidlo.



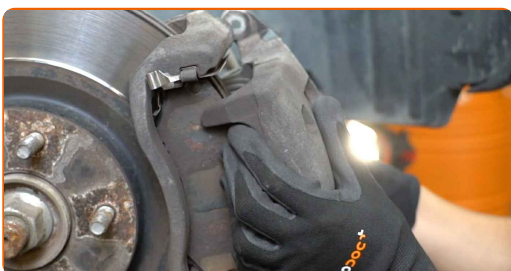
8 Vyčistite upevňovacie prvky brzdového strmeňa. Použite drôtenú kefu. Použite sprej WD-40.



- 9** Odskrutkujte upevnenie brzdového strmeňa. Použite kombinačný kľúč č.17. Použite nástavec č.14. Použite ráčňový kľúč.



- 10** Odstráňte brzdový strmeň.



Výmena: brzdových platničiek – NISSAN Rogue. Profesionáli odporúčajú:

- Priviažte strmeň k zaveseniu kolies alebo ku karosérii drôtikom bez odpojenia od brzdovej hadičky, aby sa predišlo strate tlaku v brzdovom systéme.
- Uistite sa, že brzdový strmeň nevisí na brzdovej hadičke.
- Po odstránení brzdového strmeňa nestláčajte brzdový pedál. Vypadol by totiž piest z brzdového valca, vyliala by sa brzdová kvapalina a systém by stratil tlak.
- Skontrolujte držiak brzdového strmeňa, vodiace závlačky brzdového strmeňa a puzdrá. Vyčistite ich. Ak je to potrebné, vymeňte ich.

11

Odstráňte brzdové platničky. Použite páčidlo.

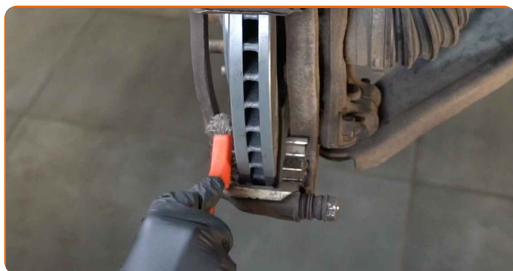


AUTODOC odporúča:

- Odmerajte hrúbku brzdového kotúča. Pri dosiahnutí hodnôt opotrebenia je potrebné kotúče vymeniť.

12

Očistite brzdový strmeň od prachu a špiny. Použite drôtenú kefu. Použite viacúčelový čistiaci sprej.



13

Natrite brzdové platničky v mieste, kde sa ich povrch dostáva do kontaktu s držiakom brzdového strmeňa. Použite pastu proti pískaniu brzd.



Výmena: brzdových platničiek – NISSAN Rogue. Tip:

- Pred inštaláciou platničiek sa uistite, že povrch kotúča je čistý.

14

Nainštalujte nové brzdové platničky.



Výmena: brzdových platničiek – NISSAN Rogue. AUTODOC odporúča:

- Uistite sa, že sú platničky inštalované obložením smerom ku kotúčom.

15

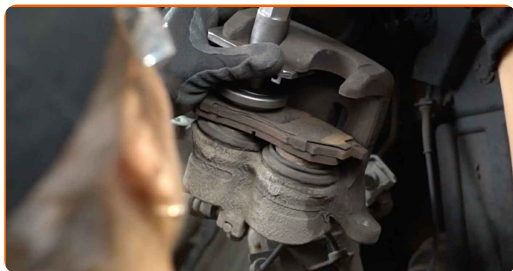
Natrite piest brzdového strmeňa. Použite nylonovú čistiacu kefu. Použite čistič brzd.



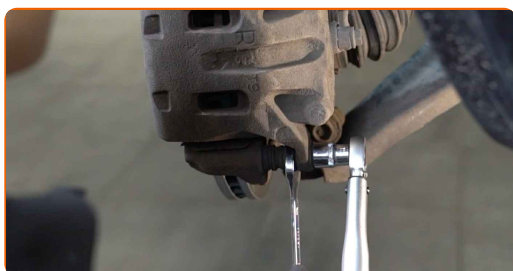
AUTODOC odporúča:

- Výmena: brzdových platničiek – NISSAN Rogue. Po aplikovaní spreja niekoľko minút počkajte.

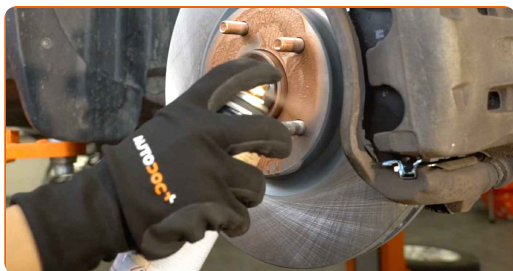
16 Zatlačte piest brzdového strmeňa. Použite prípravok na zatlačenie brzdových piestov.



17 Nainštalujte brzdový strmeň a upevnite ho. Použite kombinačný kľúč č.17. Použite nástavec č.14. Použite momentový kľúč. Utiahnite ju krútiacim momentom 34 Nm.



18 Natrite povrch, kde je brzdový kotúč v kontakte s ráfikom kolesa. Použite medené mazivo.



19 Vyčistite povrch brzdového kotúča. Použite čistič brzd.



Výmena: brzdových platničiek – NISSAN Rogue. Odporúčajú odborníci z AUTODOC:

- Po aplikácii spreja počkajte niekoľko minút.

20 Nainštalujte koleso.



AUTODOC odporúča:

- **Dôležité!** Pri zaskrutkovaní upevňovacích skrutiek držte koleso. NISSAN Rogue

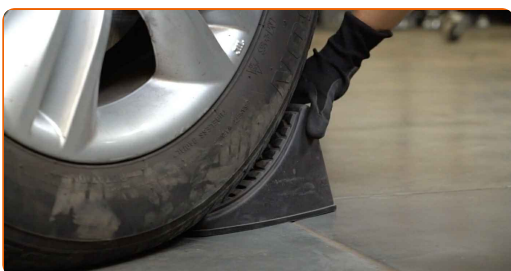
21 Zaskrutkujte skrutky kolies. Použite rázový nástavec na koleso č. 21.



22 Dajte auto dolu a skrutkujte skrutky v krížovom poradí. Použite rázový nástavec na koleso č. 21. Použite momentový kľúč. Utiahnite ju krútiacim momentom 112 Nm.



23 Odstráňte zdviháky a klíny.



AUTODOC odporúča:

- **Dôležité!** Výmena: brzdových platničiek – NISSAN Rogue. Skontrolujte hladinu brzdovej kvapaliny v nádržke a v prípade potreby ju doplňte.

24

Utiahnite uzáver nádržky brzdovej kvapaliny.



AUTODOC odporúča:

- Bez naštartovania motora stlačte brzdový pedál niekoľkokrát, až kým nebudete cítiť značný odpor.

25

Zatvorte kapotu.

Výmena: brzdových platničiek – NISSAN Rogue. Tip od odborníkov z AUTODOC:

- Prvých 150 až 200 km po výmene brzdových platničiek brzdíte opatrne a pomaly. Vyhnite sa nepotrebnému a prudkému brzdeniu až do úplného zastavenia.

VÝBORNE! 

ZOBRAZIŤ VIAC TUTORIÁLOV

AUTODOC – NÁHRADNÉ DIELY NAJVYŠŠEJ KVALITY ZA VÝBORNÚ CENU, A TO VŠETKO ONLINE

**AUTODOC MOBILNÁ APLIKÁCIA: ZACHYŤTE SKVELÉ AKCIE PRI
POHODLNOM NAKUPOVANÍ**



+ AUTODOC

GET IT ON
Google Play

Download on the
App Store

Download

OBROVSKÝ VÝBER NÁHRADNÝCH DIELOV PRE VAŠE AUTO

BRZDOVÉ PLATNIČKY: ŠIROKÝ VÝBER

i **VYHLÁSENIE O ODMIETNUTÍ ZODPOVEDNOSTI:**

Dokument obsahuje iba všeobecné odporúčania, ktoré pre vás môžu byť užitočné pri svojpomocnej oprave vášho auta alebo pri výmene niektorých dielov. AUTODOC nezodpovedá za poškodenie, zranenie alebo za škodu na majetku, spôsobenú opravou alebo výmenou dielov následkom nesprávneho použitia alebo nesprávneho pochopenia uvedených informácií.

AUTODOC neberie zodpovednosť za žiadne možné chyby alebo nejasnosti uvedené v tomto návode. Uvedené informácie majú iba informatívny charakter a nie je možné ich zameniť s radami od odborníkov.

AUTODOC neberie zodpovednosť za nesprávne alebo rizikové používanie vybavenia, náradia alebo náhradných dielov. AUTODOC odporúča byť pri výmene alebo oprave opatrný a prísne dodržiavať všetky bezpečnostné pravidlá. Pamätajte si: používanie dielov nízkej kvality nezaručí vášmu autu dostatočnú mieru bezpečnosti na cestách.

© Copyright 2023 – Všetok obsah na tejto stránke, a najmä texty, fotografie a grafika, je chránený zákonom o autorských právach. Všetky práva, vrátane práva na kopírovanie, zverenie tretím stranám, práva na úpravu a preklad, vlastní spoločnosť AUTODOC SE.