



Ako vymeniť motorové
oleje a filtre na **NISSAN**
Silvia Coupe (S13) –
návod na výmenu

PODOBNÝ VIDEO TUTORIÁL



Toto video ukazuje proces výmeny podobnej súčiastky na inom vozidle

Dôležité!

Tento proces výmeny môžete použiť pre model:
NISSAN Silvia Coupe (S13) 2.0

Postup sa môže mierne meniť podľa dizajnu auta.

Tento tutoriál bol vytvorený na základe procesu výmeny pre podobnú súčiastku na aute: NISSAN X-TRAIL (T30) 2.5 4x4

VÝMENA: OLEJE A FILTRU – NISSAN SILVIA COUPE (S13). NÁSTROJE, KTORÉ MOŽNO BUDETE POTREBOVAŤ:



- Drôtená kefa
- Univerzálny čistiaci sprej
- Momentový kľúč
- Nástavec č. 14
- Nástrčný nástavec na olejový filter 65-14F
- Ráčňový kľúč
- Vaňa na vypúšťanie oleja
- Lievik
- Chránič blatníka

Kúpiť nástroje

Výmena: oleje a filtru – NISSAN Silvia Coupe (S13). Odporúčajú odborníci z AUTODOC:

- Olejový filter vymeňte pri každej výmene motorového oleja.
- Noste ochranné rukavice, aby sa zabránilo kontaktu s horúcou kvapalinou.
- Prosím pozor: všetky práce na aute - NISSAN Silvia Coupe (S13) – sa musia vykonávať pri vypnutom motore.

VÝMENU USKUTOČNITE V NASLEDUJÚCOM PORADÍ:

1 Otvorte kapotu.

2 Na ochranu laku a farby a plastových prvkov auta použite ochranné kryty na blatníky.

3 Mierku hladiny oleja vytiahnite.



4 Odskrutkujte zátku plniaceho hrdla olejového systému.



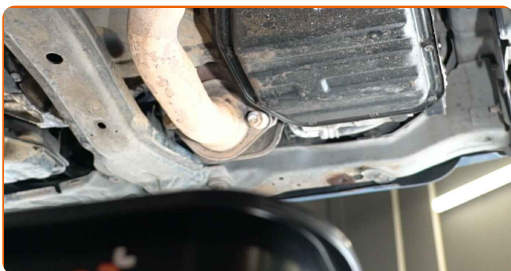
5 Zdvihnite auto pomocou zdviháka alebo ho umiestnite nad montážnu jamu.

Výmena: oleje a filtru – NISSAN Silvia Coupe (S13). Profesionáli odporúčajú:

- Vozidlo sa musí nachádzať vo vodorovnej polohe, a ak je naklonené, olejový výpust musí byť v najnižšom bode.

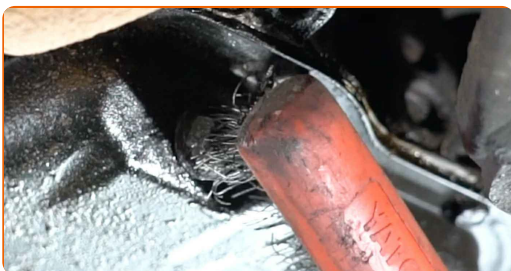
6

Pod výpustný otvor položte nádobu na vytekajúci olej s objemom aspoň 5 l.



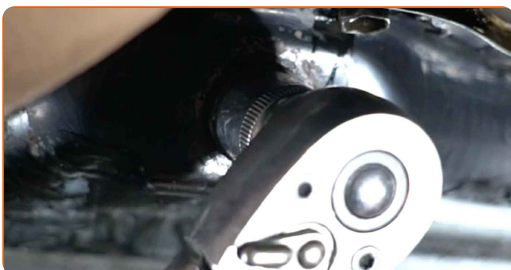
7

Vyčistite miesto výpustného otvoru olejovej vane. Použite drôtenú kefu. Použite viacúčelový čistiaci sprej.



8

Odskrutkujte výpust. Použite nástavec č.14. Použite ráčňový kľúč.



9 Vypusťte použitý olej.



Výmena: oleje a filtru – NISSAN Silvia Coupe (S13). Tip od AUTODOC:

- Pozor! Olej môže byť horúci.
- Počkajte, kým všetok olej nevytečie z výpustného otvoru.

10 Vyčistite olejový filter. Použite viacúčelový čistiaci sprej.



11 Odskrutkujte olejový filter. Použite nástavec 65-14F. Použite ráčňový kľúč.



12 Odstráňte olejový filter.



13 Vyčistite miesto uloženia olejového filtra. Použite viacúčelový čistiaci sprej.



14 Namažte gumové tesnenie nového filtra malým množstvom čerstvého oleja.



15 Nainštalujte nový olejový filter.



16 Utiahnite olejový filter. Nezabudnite pritom dodržať odporúčaný krútiaci moment utiahnutia. Použite nástavec 65-14F. Použite momentový kľúč. Utiahnite ju krútiacim momentom 24 Nm.



17 Vyčistite olejový filter. Použite viacúčelový čistiaci sprej.



18

Vyčistite miesto výpustného otvoru olejovej vane. Použite viacúčelový čistiaci sprej.



19

Zaskrutkujte novú zátku výpustného otvoru a utiahnite ju. Použite nástavec č.14. Použite momentový kľúč. Utiahnite ju krútiacim momentom 30 Nm.



20

Vyčistite miesto výpustného otvoru olejovej vane. Použite viacúčelový čistiaci sprej.



21

Dajte auto na zem.

22

Odstráňte uzáver olejového systému.



23

Vložte lievnik.



24

Nový olej nalejte do motora, a to v množstve, ktoré odporúča výrobca auta.



Výmena: oleje a filtru – NISSAN Silvia Coupe (S13). Odporúčajú odborníci z AUTODOC:

- Používajte iba olej odporúčaný výrobcom.

25

Skontrolujte hladinu oleja použitím olejovej mierky. Ak je to potrebné, doplňte olej.



Pozor!

- Hladina oleja by mala byť medzi hodnotami Min a Max.

26 Nainštalujte uzáver olejového systému.



27 Utiahnite uzáver plniaceho hrdla.



28 Motor nechajte niekoľko minút bežať.

29 Po tom, čo varovné svetlo tlaku oleja zmizne, vypnite motor.

Výmena: oleje a filtru – NISSAN Silvia Coupe (S13). AUTODOC odporúča:

- Pozor: indikátor tlaku oleja, ktorý označuje nedostatočný tlak v systéme mazania, môže byť zapnutý dlhší čas než obvykle. Po niekoľkých sekundách vyplní olej všetky kanáliky a indikátor sa vypne.

30 Skontrolujte stav oleja po 5 minútach po zastavení motora použitím mierky. Ak bude potrebné, pridajte viac oleja.



Pozor!

- Hladina oleja by mala byť medzi hodnotami Min a Max.
- Uistite sa, že uzáver plniaceho hrdla olejového systému je správne utiahnutý.
- Skontrolujte tesnosť závitového uzáveru výpustného otvoru a tesnenia olejového filtra. Ak je to potrebné, opatrne ich utiahnite.

31

Odstráňte ochranný kryt blatníka.

32

Zatvorte kapotu.

Výmena: oleje a filtru – NISSAN Silvia Coupe (S13). Tip od odborníkov z AUTODOC:

- Pre ochranu prostredia pred znečistením zlikvidujte použité filtre na špeciálnych zberných miestach.

VÝBORNE! **ZOBRAZIŤ VIAC TUTORIÁLOV**

AUTODOC – NÁHRADNÉ DIELY NAJVYŠŠEJ KVALITY ZA VÝBORNÚ CENU, A TO VŠETKO ONLINE

**AUTODOC MOBILNÁ APLIKÁCIA: ZACHYŤTE SKVELÉ AKCIE PRI
POHODLNOM NAKUPOVANÍ**



+ AUTODOC

GET IT ON
Google Play

Download on the
App Store

Download

OBROVSKÝ VÝBER NÁHRADNÝCH DIELOV PRE VAŠE AUTO

OLEJOVÝ FILTER: ŠIROKÝ VÝBER

(i) VYHLÁSENIE O ODMIETNUTÍ ZODPOVEDNOSTI:

Dokument obsahuje iba všeobecné odporúčania, ktoré pre vás môžu byť užitočné pri svojpomocnej oprave vášho auta alebo pri výmene niektorých dielov. AUTODOC nezodpovedá za poškodenie, zranenie alebo za škodu na majetku, spôsobenú opravou alebo výmenou dielov následkom nesprávneho použitia alebo nesprávneho pochopenia uvedených informácií.

AUTODOC neberie zodpovednosť za žiadne možné chyby alebo nejasnosti uvedené v tomto návode. Uvedené informácie majú iba informatívny charakter a nie je možné ich zameniť s radami od odborníkov.

AUTODOC neberie zodpovednosť za nesprávne alebo rizikové používanie vybavenia, náradia alebo náhradných dielov. AUTODOC odporúča byť pri výmene alebo oprave opatrný a prísne dodržiavať všetky bezpečnostné pravidlá. Pamätajte si: používanie dielov nízkej kvality nezaručí vášmu autu dostatočnú mieru bezpečnosti na cestách.

© Copyright 2022 – Všetok obsah na tejto stránke, a najmä texty, fotografie a grafika, je chránený zákonom o autorských právach. Všetky práva, vrátane práva na kopírovanie, zverenie tretím stranám, práva na úpravu a preklad, vlastní spoločnosť AUTODOC GmbH.