



Ako vymeniť vzduchový
filtr na **NISSAN VANETTE**
CARGO Autobus (HC 23)
– návod na výmenu

PODOBNÝ VIDEO TUTORIÁL



Toto video ukazuje proces výmeny podobnej súčiastky na inom vozidle

Dôležité!

Tento proces výmeny môžete použiť pre model:

NISSAN VANETTE CARGO Autobus (HC 23) 2.3 D, NISSAN VANETTE CARGO Autobus (HC 23) 1.6 i

Postup sa môže mierne meniť podľa dizajnu auta.

Tento tutoriál bol vytvorený na základe procesu výmeny pre podobnú súčiastku na aute: NISSAN X-TRAIL (T30) 2.5 4x4

VÝMENA: VZDUCHOVÝ FILTER – NISSAN VANETTE
CARGO AUTOBUS (HC 23). NÁSTROJE, KTORÉ MOŽNO
BUDETE POTREBOVAŤ:



• Uterák z mikrovlákna

• Chránič blatníka

[Kúpiť nástroje](#)

Výmena: vzduchový filter – NISSAN VANETTE CARGO Autobus (HC 23).
Odporúčajú odborníci z AUTODOC:

- Dodržiavajte podmienky, odporúčania a požiadavky pre konkrétne diely poskytnuté výrobcom.
- Prosím pozor: všetky práce na aute - NISSAN VANETTE CARGO Autobus (HC 23) – sa musia vykonávať pri vypnutom motore.

VÝMENU USKUTOČNITE V NASLEDUJÚCOM PORADÍ:

1 Otvorte kapotu.

2 Na ochranu laku a farby a plastových prvkov auta použite ochranné kryty na blatníky.

3 Uvoľnite spony krytu vzduchového filtra.



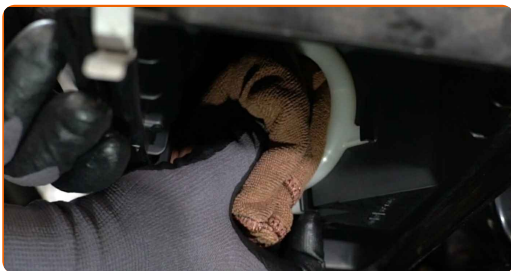
4 Mierne podvihnite kryt uloženia vzduchového filtra.



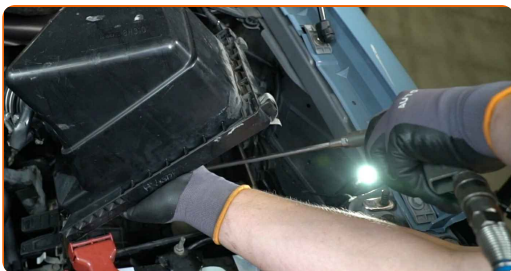
5 Odstráňte filtračný prvok z krytu vzduchového filtra.



6 Prekryte prírodnú vzduchovú hadičku uterákom z mikrovlákna, aby sa do systému nedostal prach a špina.



7 Vyčistite kryt a puzdro vzduchového filtra.



8 Odstráňte uterák z mikrovlákna zo vzduchovej prírodnej hadičky.



9 Nainštalujte nový filtračný prvok do krytu filtra. Uistite sa, že okraj filtra je tesne pripevnený ku krytu.



Výmena: vzduchový filter – NISSAN VANETTE CARGO Autobus (HC 23). Tip:

- Skontrolujte správne umiestnenie filtračného prvku. Neohýbajte ho.
- Pozor! Používajte kvalitné filtre – NISSAN VANETTE CARGO Autobus (HC 23).
- Pri inštalácii zabráňte vniknutiu prachu a špiny do krytu vzduchového filtra.

10

Nainštalujte kryt vzduchového filtra a upevnite ho.



11

Zatlačte spony krytu vzduchového filtra späť na svoje miesto.



12

Odstráňte ochranný kryt blatníka.

13

Zatvorte kapotu.

VÝBORNE! 

ZOBRAZIŤ VIAC TUTORIÁLOV

AUTODOC – NÁHRADNÉ DIELY NAJVYŠŠEJ KVALITY ZA VÝBORNÚ CENU, A TO VŠETKO ONLINE

AUTODOC MOBILNÁ APLIKÁCIA: ZACHYŤTE SKVELÉ AKCIE PRI POHODLNOM NAKUPOVANÍ



+ AUTODOC

GET IT ON  **Google Play**

 **Download on the App Store**

Download

OBROVSKÝ VÝBER NÁHRADNÝCH DIELOV PRE VAŠE AUTO

VZDUCHOVÉ FILTRE: ŠIROKÝ VÝBER

(i) VYHLÁSENIE O ODMIETNUTÍ ZODPOVEDNOSTI:

Dokument obsahuje iba všeobecné odporúčania, ktoré pre vás môžu byť užitočné pri svojpomocnej oprave vášho auta alebo pri výmene niektorých dielov. AUTODOC nezodpovedá za poškodenie, zranenie alebo za škodu na majetku, spôsobenú opravou alebo výmenou dielov následkom nesprávneho použitia alebo nesprávneho pochopenia uvedených informácií.

AUTODOC neberie zodpovednosť za žiadne možné chyby alebo nejasnosti uvedené v tomto návode. Uvedené informácie majú iba informatívny charakter a nie je možné ich zameniť s radami od odborníkov.

AUTODOC neberie zodpovednosť za nesprávne alebo rizikové používanie vybavenia, náradia alebo náhradných dielov. AUTODOC odporúča byť pri výmene alebo oprave opatrný a prísne dodržiavať všetky bezpečnostné pravidlá. Pamätajte si: používanie dielov nízkej kvality nezaručí vášmu autu dostatočnú mieru bezpečnosti na cestách.

© Copyright 2022 – Všetok obsah na tejto stránke, a najmä texty, fotografie a grafika, je chránený zákonom o autorských právach. Všetky práva, vrátane práva na kopírovanie, zverenie tretím stranám, práva na úpravu a preklad, vlastní spoločnosť AUTODOC GmbH.