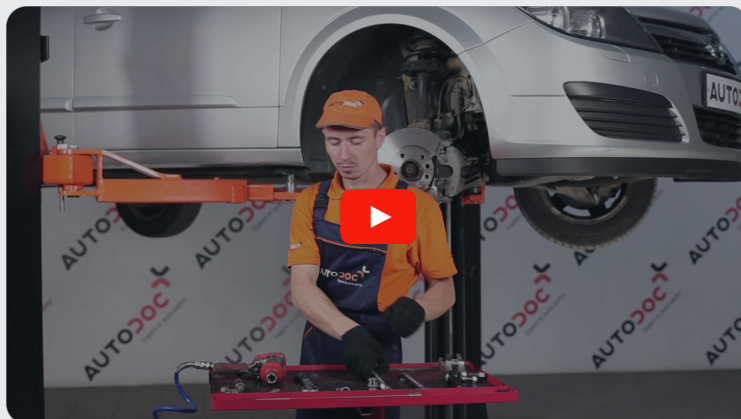


 **AUTODOC CLUB**

Ako vymeniť guľový čap
riadenia na **OPEL Astra
Classic Hatchback (A04)**
– návod na výmenu

PODOBNÝ VIDEO TUTORIÁL



Toto video ukazuje proces výmeny podobnej súčiastky na inom vozidle

Dôležité!

Tento proces výmeny môžete použiť pre model:

OPEL Astra Classic Hatchback (A04) 1.6, OPEL Astra Classic Hatchback (A04) 1.3 CDTI, OPEL Astra Classic Hatchback (A04) 1.7 CDTI, OPEL Astra Classic Hatchback (A04) 1.8, OPEL Astra Classic Hatchback (A04) 1.4 (L48)

Postup sa môže mierne meniť podľa dizajnu auta.

Tento tutoriál bol vytvorený na základe procesu výmeny pre podobnú súčiastku na aute: OPEL Astra H Caravan (A04) 1.3 CDTI (L35)

VÝMENA: GUĽOVÉHO ČAPU RIADENIA – OPEL ASTRA CLASSIC HATCHBACK (A04). ZOZNAM POTREBNÝCH NÁSTROJOV:



- Drôtená kefa
- Sprej WD-40
- Čistič brzd
- Medené mazivo
- Kombinačný kľúč č.22
- Nástavec č. 18
- Úderová rázová hlavica na matice kolies č.17
- Ráčňový kľúč
- Momentový kľúč
- Posuvné meradlo
- Sťahovák guľového čapu
- Klin pod koleso auta

Kúpiť nástroje

Výmena: guľového čapu riadenia – OPEL Astra Classic Hatchback (A04).
Odporúčajú odborníci z AUTODOC:

- Čapy tiahla riadenia vymeňte v páre.
- Proces výmeny je totožný pre ľavý a pravý čap tiahla riadenia.
- Prosím pozor: všetky práce na aute - OPEL Astra Classic Hatchback (A04) – sa musia vykonávať pri vypnutom motore.

VÝMENU USKUTOČNITE V NASLEDUJÚCOM PORADÍ:

1

Kolesá auta zaistíte pomocou klinov.



2

Uvoľnite upevňovacie skrutky kolesa. Použite rázový nástavec na koleso č. 17.



3

Zodvihnite prednú časť vozidla a zaistite vozidlo na podperách.

4

Odskrutkujte skrutky kolies.



AUTODOC odporúča:

- Upozornenie! Pre vyhnutie sa zraneniu držte koleso pri odskrutkovaní upevňovacích skrutiek. OPEL Astra Classic Hatchback (A04)

5

Odstráňte koleso.



6

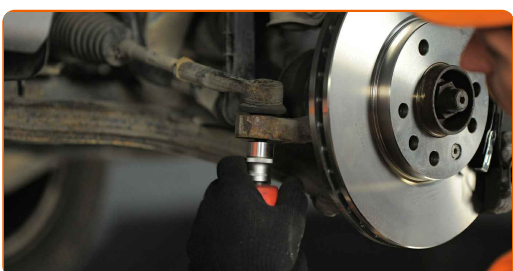
Pri demontáži si zaznačte alebo odmerajte presnú polohu guľového čapu na spojovacej tyči, alebo spočítajte počet otočení, aby sa následne zabránilo zlému vyrovnaniu kolies. Použite posuvné meradlo.



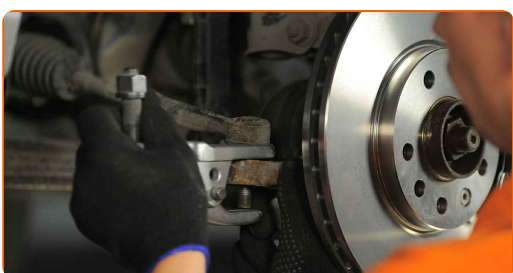
- 7** Vyčistite upevnenie spájajúce čap tiahla riadenia k hlave ložiska čapu kola. Použite drôtenú kefu. Použite sprej WD-40.



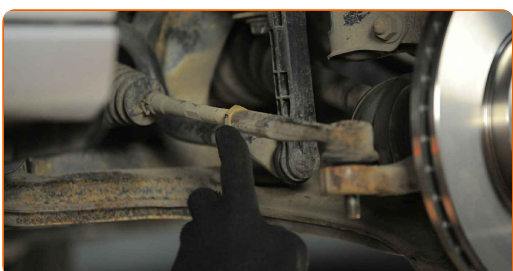
- 8** Odskrutkujte koncovú skrutku kĺbu riadenia. Použite nástavec č.18. Použite ráčňový kľúč.



- 9** Odpojte koncovku tiahla od kĺbu riadenia. Použite sťahovák na guľové čapy.

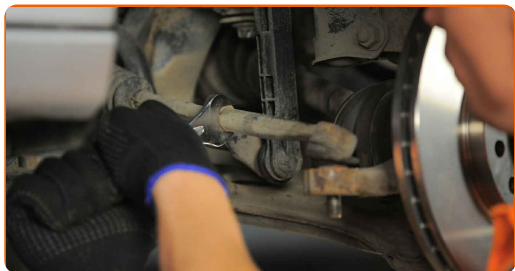


- 10** Vyčistite poistnú maticu, ktorá spája tiahlo riadenia k čapu tiahla riadenia. Použite drôtenú kefu. Použite sprej WD-40.



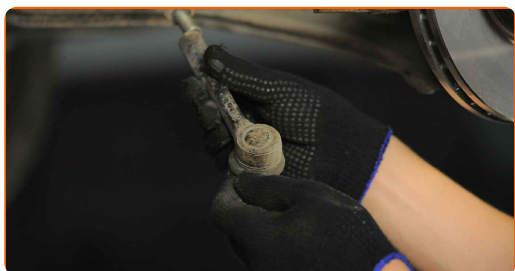
11

Uvoľnite skrutku zaisťujúcu koncovku tiahla na tiahle. Použite kombinačný kľúč č.22.



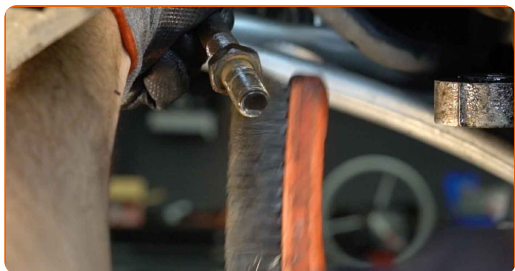
12

Odskrutkujte koncovku od tiahla.



13

Vyčistite montážne pozície čapu tiahla riadenia. Použite drôtenú kefu. Použite sprej WD-40.

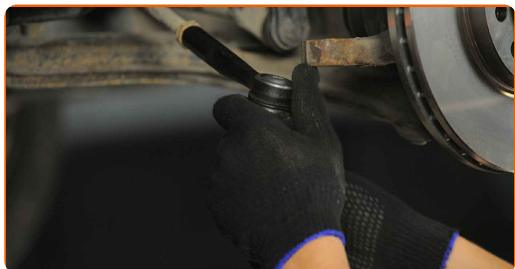


14

Natrite montážne pozície čapu tiahla riadenia. Použite medené mazivo.

15

Zaskrutkujte novú koncovku tiahla riadenia.



Výmena: guľového čapu riadenia – OPEL Astra Classic Hatchback (A04).
AUTODOC odporúča:

- Pri inštalácii tyče riadenia vykonajte rovnaký počet otočení, alebo nechajte vonku rovnaký počet závitov podľa vašich meraní.

16

Pripojte koncovku kĺbu riadenia ku kĺbu riadenia.



17

Utiahnite upevňovaciu maticu spájajúcu čap tiahla riadenia k hlave ložiska čapu kola. Použite nástavec č.18. Použite momentový kľúč. Utiahnite ju krútiacim momentom 30 Nm.+90°



AUTODOC odporúča:

- Dôležité! Nezabudnite použiť nové upevňovacie prvky.

- 18** Upevnite uzamykaciu skrutku na koncovke tiahla. Použite kombinačný kľúč č.22. Použite momentový kľúč. Utiahnite ju krútiacim momentom 65 Nm.



- 19** Natrite všetky spojenia čapu tiahla riadenia. Použite medené mazivo.



- 20** Natrite povrch, kde je brzdový kotúč v kontakte s ráfikom kolesa. Použite medené mazivo.



- 21** Vyčistite povrch brzdového kotúča. Použite čistič brzd.



AUTODOC odporúča:

- Výmena: guľového čapu riadenia – OPEL Astra Classic Hatchback (A04). Po aplikovaní spreja niekoľko minút počkajte.

22 Nainštalujte koleso.



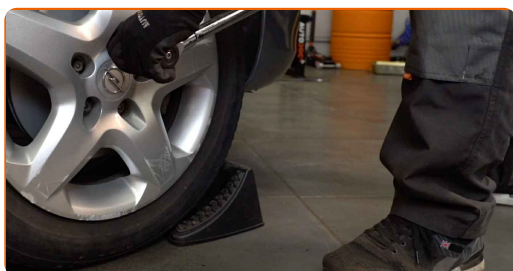
Výmena: guľového čapu riadenia – OPEL Astra Classic Hatchback (A04). Tip:

- Na zabránenie zraneniu držte koleso pri zaskrutkovaní upevňovacích skrutiek.

23 Zaskrutkujte skrutky kolies. Použite rázový nástavec na koleso č. 17.



24 Dajte auto dolu a skrutkujte skrutky v krížovom poradí. Použite rázový nástavec na koleso č. 17. Použite momentový kľúč. Utiahnite ju krútiacim momentom 110 Nm.



Výmena: guľového čapu riadenia – OPEL Astra Classic Hatchback (A04). Tip od odborníkov z AUTODOC:

- Ak to bude potrebné, skontrolujte a nastavte natočenie kolesa.

25

Odstráňte zdviháky a klíny.



VÝBORNE! 

ZOBRAZIŤ VIAC TUTORIÁLOV

AUTODOC – NÁHRADNÉ DIELY NAJVYŠŠEJ KVALITY ZA VÝBORNÚ CENU, A TO VŠETKO ONLINE

AUTODOC MOBILNÁ APLIKÁCIA: ZACHYŤTE SKVELÉ AKCIE PRI POHODLNO M NAKUPOVANÍ



+ AUTODOC

GET IT ON  **Google Play**

 **Download on the App Store**

Download

OBROVSKÝ VÝBER NÁHRADNÝCH DIELOV PRE VAŠE AUTO

GUĽOVÝ ČAP RIADENIA: ŠIROKÝ VÝBER

i **VYHLÁSENIE O ODMIETNUTÍ ZODPOVEDNOSTI:**

Dokument obsahuje iba všeobecné odporúčania, ktoré pre vás môžu byť užitočné pri svojpomocnej oprave vášho auta alebo pri výmene niektorých dielov. AUTODOC nezodpovedá za poškodenie, zranenie alebo za škodu na majetku, spôsobenú opravou alebo výmenou dielov následkom nesprávneho použitia alebo nesprávneho pochopenia uvedených informácií.

AUTODOC neberie zodpovednosť za žiadne možné chyby alebo nejasnosti uvedené v tomto návode. Uvedené informácie majú iba informatívny charakter a nie je možné ich zameniť s radami od odborníkov.

AUTODOC neberie zodpovednosť za nesprávne alebo rizikové používanie vybavenia, náradia alebo náhradných dielov. AUTODOC odporúča byť pri výmene alebo oprave opatrný a prísne dodržiavať všetky bezpečnostné pravidlá. Pamätajte si: používanie dielov nízkej kvality nezaručí vášmu autu dostatočnú mieru bezpečnosti na cestách.

© Copyright 2023 – Všetok obsah na tejto stránke, a najmä texty, fotografie a grafika, je chránený zákonom o autorských právach. Všetky práva, vrátane práva na kopírovanie, zverenie tretím stranám, práva na úpravu a preklad, vlastní spoločnosť AUTODOC SE.