



Ako vymeniť filter  
vnútorného priestoru na  
**OPEL Astra F Classic**  
**Caravan (T92)** – návod na  
výmenu

## PODOBNÝ VIDEO TUTORIÁL



Toto video ukazuje proces výmeny podobnej súčiastky na inom vozidle

### Dôležité!

Tento proces výmeny môžete použiť pre model:

OPEL Astra F Classic Caravan (T92) 1.4 i (F35, M35), OPEL Astra F Classic Caravan (T92) 1.6 i (F35, M35), OPEL Astra F Classic Caravan (T92) 1.6 i 16V (F35, M35)

Postup sa môže mierne meniť podľa dizajnu auta.

Tento tutoriál bol vytvorený na základe procesu výmeny pre podobnú súčiastku na aute: OPEL Corsa B Hatchback (S93) 1.4 i (F08, F68, M68)

VÝMENA: PEĽOVÉHO FILTRA – OPEL ASTRA F CLASSIC  
CARAVAN (T92). ZOZNAM POTREBNÝCH NÁSTROJOV:



- Drôtená kefa
- Sprej WD-40
- Medené mazivo
- Momentový kľúč
- Kombinačný kľúč č.24
- Nástavec č. 8
- Nástavec č. 13
- Ráčňový kľúč
- Krížový Skrutkovač
- Univerzálny sťahovač
- Chránič blatníka

**Kúpiť nástroje**

## Výmena: peľového filtra – OPEL Astra F Classic Caravan (T92). Tip od AUTODOC:

- Kabínový filter vymieňajte aspoň raz za šesť mesiacov, na začiatku jari a na jeseň.
- Dodržiavajte podmienky, odporúčania a požiadavky pre konkrétne diely poskytnuté výrobcom.
- Ak sa prívod vzduchu do kabíny rapídne znížil, vymeňte filter ešte pred plánovanou údržbou.
- Prosím pozor: všetky práce na aute - OPEL Astra F Classic Caravan (T92) – sa musia vykonávať pri vypnutom motore.

## VÝMENU USKUTOČNITE V NASLEDUJÚCOM PORADÍ:

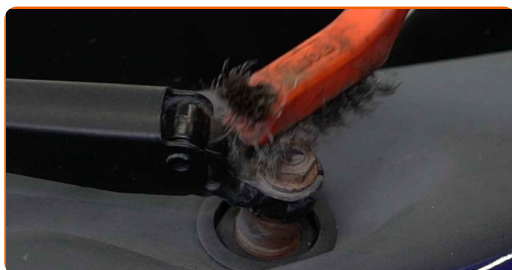
1

Odstráňte kryty matíc ramena stierača.



2

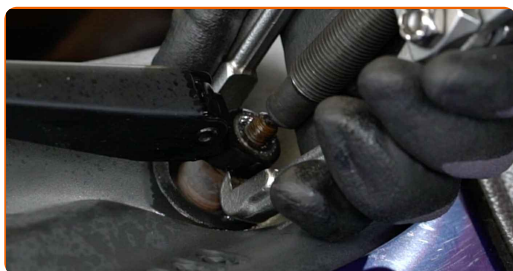
Vyčistite upevňovacie prvky ramien stieračov. Použite drôtenú kefu. Použite sprej WD-40.



**3** Odskrutkujte upevňovacie prvky ramien stieračov. Použite nástavec č.13. Použite ráčňový kľúč.



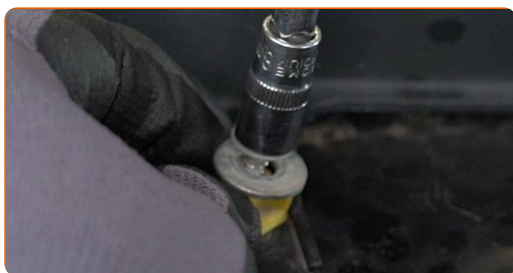
**4** Odstráňte ramená stieračov. Použite univerzálny sťahovač.



**5** Otvorte kapotu.

**6** Na ochranu laku a farby a plastových prvkov auta použite ochranné kryty na blatníky.

**7** Odskrutkujte upevňovacie prvky plastového krytu pod stierače. Použite nástavec č.8. Použite ráčňový kľúč. Použite krížový skrutkovač PH.



**8** Odstráňte plastový kryt pod stierače umiestnený na ľavej strane.



9

Odstráňte plastový kryt pod stierače umiestnený na pravej strane.



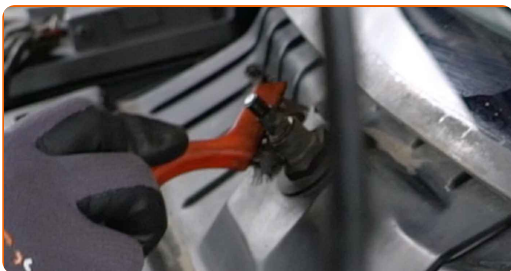
10

Odstráňte tesnenie mriežky na odvádzanie vody.



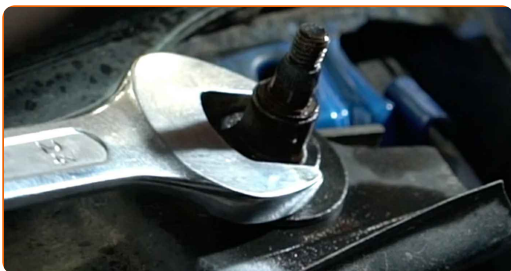
11

Vyčistite upevňovacie prvky plastového panela. Použite drôtenú kefu. Použite sprej WD-40.



12

Odskrutkujte upevňovacie prvky plastového panela. Použite kombinačný kľúč č.24.



13

Odstráňte plastový panel.



**14** Stlačte zádržné spony peľového filtra, aby ste ich uvoľnili.

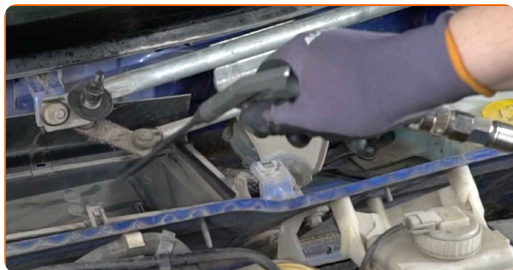


**15** Odstráňte kabínový filter.



**16** Zapnite režim recirkulácie vzduchu.

**17** Vyčistite montážnu pozíciu kabínového filtra.



**18** Nainštalujte nový filtračný prvok do krytu filtra.



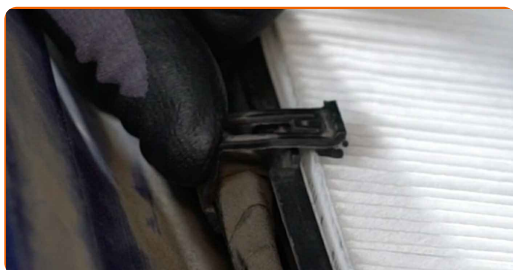


**AUTODOC odporúča:**

- Výmena: peľového filtra – OPEL Astra F Classic Caravan (T92). Zabezpečte, aby bola poloha filtračného prvku správna. Zabráňte vychýleniu z inštalačnej polohy.
- Dbajte na šípku na filtri ukazujúcu smer prúdenia vzduchu.
- Pozor! Používajte kvalitné filtre – OPEL Astra F Classic Caravan (T92).

**19**

Na svojom mieste uzamknite zádržné spony peľového filtra.



**20**

Nainštalujte plastový panel.



**21**

Zaskrutkujte upevňovacie prvky plastového panela. Použite kombinačný kľúč č.24.





**22** Nainštalujte plastový kryt pod stierače umiestnený na pravej strane.



**23** Nainštalujte plastový kryt pod stierače na ľavej strane.



**24** Nainštalujte a zaistite mriežku na odvádzanie vody. Použite nástavec č.8. Použite ráčňový kľúč. Použite krížový skrutkovač PH.



**25** Nainštalujte tesnenie mriežky na odvádzanie vody.



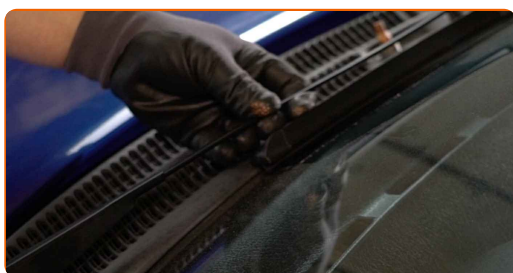
**26** Odstráňte ochranný kryt blatníka.

**27** Zatvorte kapotu.

**28** Natrite upevnenia ramena stierača. Použite medené mazivo.



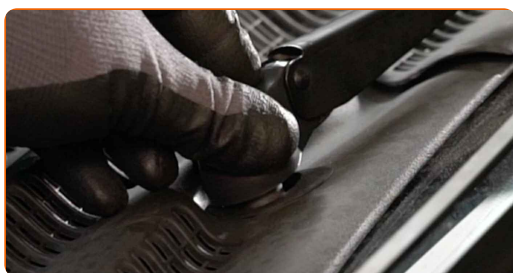
**29** Nainštalujte ramená stieračov.



**30** Utiahnite upevňovacie prvky ramena stierača. Použite nástavec č.13. Použite momentový kľúč. Utiahnite ju krútiacim momentom 14 Nm.



**31** Nainštalujte kryty na matice ramien stieračov.



**32** Zapnite zapalovanie.

33

Zapnite systém klimatizácie. Je potrebné sa uistiť, že komponenty pracujú správne.



34

Vypnite zapalovanie.

**VÝBORNE!** 

ZOBRAZIŤ VIAC TUTORIÁLOV

# AUTODOC – NÁHRADNÉ DIELY NAJVYŠŠEJ KVALITY ZA VÝBORNÚ CENU, A TO VŠETKO ONLINE

**AUTODOC MOBILNÁ APLIKÁCIA: ZACHYŤTE SKVELÉ AKCIE PRI POHODLNO M NAKUPOVANÍ**



**+ AUTODOC**

GET IT ON  
**Google Play**

Download on the  
**App Store**

**Download**

**OBROVSKÝ VÝBER NÁHRADNÝCH DIELOV PRE VAŠE AUTO**

**FILTER VNÚTORNÉHO PRIESTORU: ŠIROKÝ VÝBER**

## **i** **VYHLÁSENIE O ODMIETNUTÍ ZODPOVEDNOSTI:**

Dokument obsahuje iba všeobecné odporúčania, ktoré pre vás môžu byť užitočné pri svojpomocnej oprave vášho auta alebo pri výmene niektorých dielov. AUTODOC nezodpovedá za poškodenie, zranenie alebo za škodu na majetku, spôsobenú opravou alebo výmenou dielov následkom nesprávneho použitia alebo nesprávneho pochopenia uvedených informácií.

AUTODOC neberie zodpovednosť za žiadne možné chyby alebo nejasnosti uvedené v tomto návode. Uvedené informácie majú iba informatívny charakter a nie je možné ich zameniť s radami od odborníkov.

AUTODOC neberie zodpovednosť za nesprávne alebo rizikové používanie vybavenia, náradia alebo náhradných dielov. AUTODOC odporúča byť pri výmene alebo oprave opatrný a prísne dodržiavať všetky bezpečnostné pravidlá. Pamätajte si: používanie dielov nízkej kvality nezaručí vášmu autu dostatočnú mieru bezpečnosti na cestách.

© Copyright 2023 – Všetok obsah na tejto stránke, a najmä texty, fotografie a grafika, je chránený zákonom o autorských právach. Všetky práva, vrátane práva na kopírovanie, zverenie tretím stranám, práva na úpravu a preklad, vlastní spoločnosť AUTODOC SE.