



Ako vymeniť zadné  
tlmiče pruženia na **OPEL**  
**Astra G Cabrio (T98)** –  
návod na výmenu

## PODOBNÝ VIDEO TUTORIÁL



Toto video ukazuje proces výmeny podobnej súčiastky na inom vozidle

### **Dôležité!**

Tento proces výmeny môžete použiť pre model:

OPEL Astra G Cabrio (T98) 1.6 16V (F67), OPEL Astra G Cabrio (T98) 1.8 16V (F67), OPEL Astra G Cabrio (T98) 2.2 16V (F67), OPEL Astra G Cabrio (T98) 2.0 OPC (F67), OPEL Astra G Cabrio (T98) 2.2 DTI (F67), OPEL Astra G Cabrio (T98) 2.0 16V Turbo (F67), OPEL Astra G Cabrio (T98) 1.6 (F67)

Postup sa môže mierne meniť podľa dizajnu auta.

Tento tutoriál bol vytvorený na základe procesu výmeny pre podobnú súčiastku na aute: OPEL Astra G CC (T98) 1.2 16V (F08, F48)

VÝMENA: TLMIČOV PRUŽENIA – OPEL ASTRA G  
CABRIO (T98). ZOZNAM POTREBNÝCH NÁSTROJOV:



- Drôtená kefa
- Sprej WD-40
- Medené mazivo
- Nástavec č. E20
- Úderová rázová hlavica na matice kolies č.17
- Momentový kľúč
- Vratidlo
- Hydraulický prevodový zdvihák
- Klin pod koleso auta

**Kúpiť nástroje**

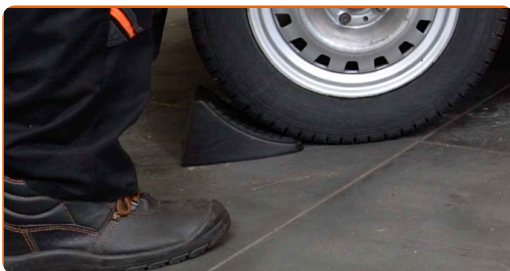
Výmena: tlmičov pruženia – OPEL Astra G Cabrio (T98). AUTODOC odporúča:

- Oba tlmiče zadného odpruženia je potrebné vymeniť súčasne.
- Proces výmeny je totožný pre ľavý a pravý tlmič zadného odpruženia.
- Upozornenie! Pred začatím akejkoľvek práce vypnite motor – OPEL Astra G Cabrio (T98)

## VÝMENU USKUTOČNITE V NASLEDUJÚCOM PORADÍ:

1

Kolesá auta zaistíte pomocou klinov.



2

Uvoľnite upevňovacie skrutky kolesa. Použite rázový nástavec na koleso č. 17.



3

Zodvihnite zadnú časť vozidla a zaistite vozidlo na podperách.

4

Odskrutkujte skrutky kolies.



Výmena: tlmičov pruženia – OPEL Astra G Cabrio (T98). Profesionáli odporúčajú:

- Aby ste sa vyhli zraneniu, pri odskrutkovaní skrutiek držte koleso.

5

Odstráňte koleso.



6.1

Vyčistite upevňovacie prvky tlmiča.



6.2

Použite drôtenú kefu. Použite sprej WD-40.



7

Podprite rameno. Použite zdvihák s hydraulickými prevodmi.



8

Odskrutkujte spodné upevnenie tmiča. Použite nástavec č.E20. Použite vratidlo.



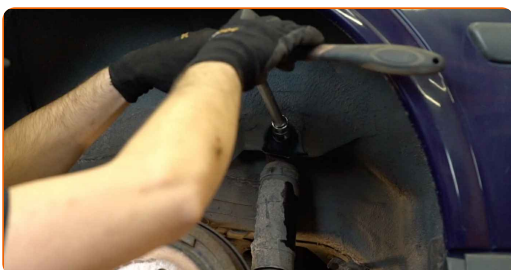
9

Odstráňte upevňovaciú skrutku.



10

Odskrutkujte vrchné upevnenie tmiča. Použite nástavec č.E20. Použite vratidlo.

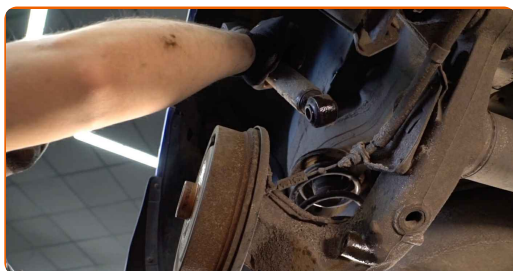


Výmena: tmičov pruženia – OPEL Astra G Cabrio (T98). Odporúčajú odborníci z AUTODOC:

- Ak sa chcete vyhnúť zraneniu, tmič držte pri odskrutkovaní skrutiek.



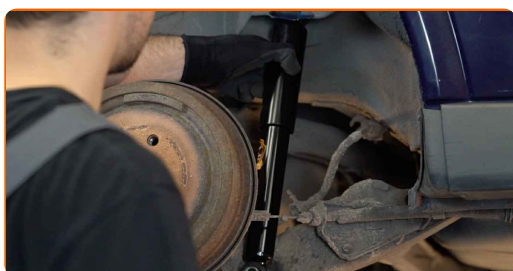
11 Odstráňte tlmič.



Výmena: tlmičov pruženia – OPEL Astra G Cabrio (T98). Tip od AUTODOC:

- Pred inštaláciou ručne stlačte nový tlmič aspoň 3-5 krát.

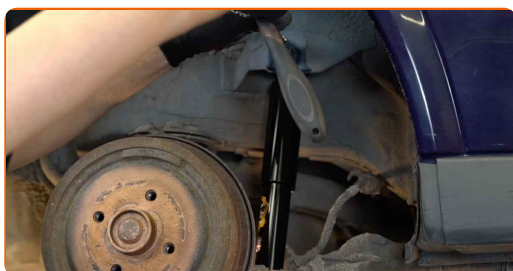
12 Umiestnite tlmič do oblúka kolesa a zaistite ho.



AUTODOC odporúča:

- Dôležité! Pri zaskrutkovaní upevňovacích skrutiek držte tlmič. OPEL Astra G Cabrio (T98)

13 Zaskrutkujte vrchný upevňovací prvok tlmiča. Použite nástavec č.E20.



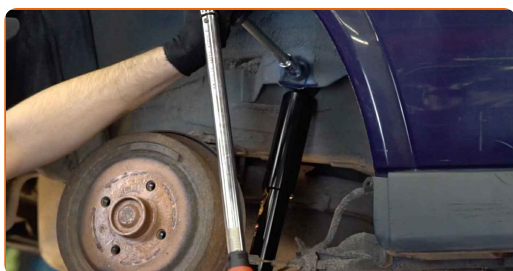
14 Zaskrutkujte spodné upevnenie tlmiča. Použite nástavec č.E20.



15 Zdvihnite hydraulický prevodový zdvihák o 10-15 cm. Použite zdvihák s hydraulickými prevodmi.



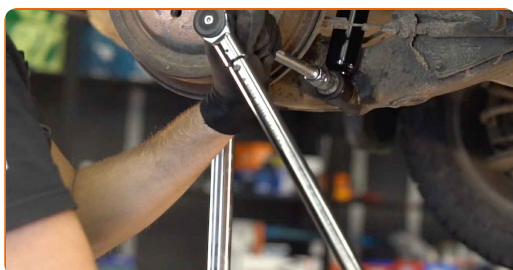
16 Uťahnite vrchné upevnenie tlmiča. Použite nástavec č.E20. Použite momentový kľúč. Uťahnite ju krútiacim momentom 90 Nm.



### AUTODOC odporúča:

- Dôležité! Nezapadnite použiť nové upevňovacie prvky.

17 Uťahnite spodné upevnenie tlmiča. Použite nástavec č.E20. Použite momentový kľúč. Uťahnite ju krútiacim momentom 110 Nm.





AUTODOC odporúča:

- Dôležité! Nezabudnite použiť nové upevňovacie prvky.

18

Odstráňte podperu spod ramena.



Výmena: tlmičov pruženia – OPEL Astra G Cabrio (T98). Odporúčajú odborníci z AUTODOC:

- Zdvihák s hydraulickými prevodmi pomaly, hladko a bez trhania dajte dolu, aby sa nepoškodili zostavy a mechanizmy.

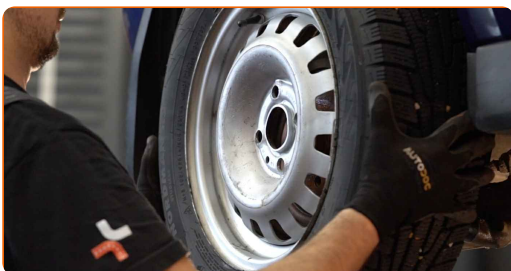
19

Vyčistite montážny otvor disku kolesa. Použite drôtenú kefu. Natrite kontaktný povrch. Použite medené mazivo.



20

Nainštalujte koleso.



## Výmena: tlmičov pruženia – OPEL Astra G Cabrio (T98). Tip:

- Na zabránenie zraneniu držte koleso pri zaskrutkovaní upevňovacích skrutiek.

21

Zaskrutkujte skrutky kolies. Použite rázový nástavec na koleso č. 17.



22

Dajte auto dolu a skrutkujte skrutky v krížovom poradí. Použite momentový kľúč. Uťahnite ju krútiacim momentom 110 Nm.



23

Odstráňte zdviháky a klíny.



**VÝBORNE!** 

**ZOBRAZIŤ VIAC TUTORIÁLOV**

## AUTODOC – NÁHRADNÉ DIELY NAJVYŠŠEJ KVALITY ZA VÝBORNÚ CENU, A TO VŠETKO ONLINE

AUTODOC MOBILNÁ APLIKÁCIA: ZACHYŤTE SKVELÉ AKCIE PRI  
POHODLNO M NAKUPOVANÍ



**AUTODOC**<sup>+</sup>

GET IT ON  
 Google Play

Download on the  
 App Store

Download

**OBROVSKÝ VÝBER NÁHRADNÝCH DIELOV PRE VAŠE AUTO**

**TLMIČE PRUŽENIA: ŠIROKÝ VÝBER**

### **i VYHLÁSENIE O ODMIETNUTÍ ZODPOVEDNOSTI:**

Dokument obsahuje iba všeobecné odporúčania, ktoré pre vás môžu byť užitočné pri svojpomocnej oprave vášho auta alebo pri výmene niektorých dielov. AUTODOC nezodpovedá za poškodenie, zranenie alebo za škodu na majetku, spôsobenú opravou alebo výmenou dielov následkom nesprávneho použitia alebo nesprávneho pochopenia uvedených informácií.

AUTODOC neberie zodpovednosť za žiadne možné chyby alebo nejasnosti uvedené v tomto návode. Uvedené informácie majú iba informatívny charakter a nie je možné ich zameniť s radami od odborníkov.

AUTODOC neberie zodpovednosť za nesprávne alebo rizikové používanie vybavenia, náradia alebo náhradných dielov. AUTODOC odporúča byť pri výmene alebo oprave opatrný a prísne dodržiavať všetky bezpečnostné pravidlá. Pamätajte si: používanie dielov nízkej kvality nezaručí vášmu autu dostatočnú mieru bezpečnosti na cestách.

© Copyright 2022 – Všetok obsah na tejto stránke, a najmä texty, fotografie a grafika, je chránený zákonom o autorských právach. Všetky práva, vrátane práva na kopírovanie, zverenie tretím stranám, práva na úpravu a preklad, vlastní spoločnosť AUTODOC GmbH.