



Ako vymeniť filter  
vnútorného priestoru na  
**OPEL Astra G Classic**  
**Sedan (T98)** – návod na  
výmenu

## PODOBNÝ VIDEO TUTORIÁL



Toto video ukazuje proces výmeny podobnej súčiastky na inom vozidle

### Dôležité!

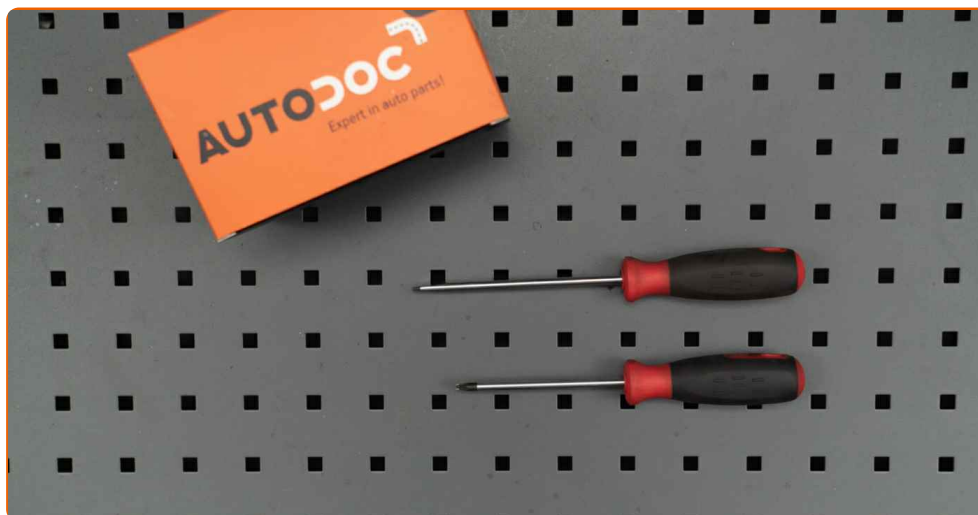
Tento proces výmeny môžete použiť pre model:

OPEL Astra G Classic Sedan (T98) 1.6 16V (F69), OPEL Astra G Classic Sedan (T98) 1.4 16V (F69)

Postup sa môže mierne meniť podľa dizajnu auta.

Tento tutoriál bol vytvorený na základe procesu výmeny pre podobnú súčiastku na aute: OPEL ZAFIRA B (A05) 1.8 (M75)

VÝMENA: PEĽOVÉHO FILTRA – OPEL ASTRA G CLASSIC  
SEDAN (T98). ZOZNAM POTREBNÝCH NÁSTROJOV:



- Hviezdicový nástavec Torx T20
- Plochý Skrutkovač

[Kúpiť nástroje](#)

Výmena: peľového filtra – OPEL Astra G Classic Sedan (T98). Tip od odborníkov z AUTODOC:

- Kabínový filter vymieňajte aspoň raz za šesť mesiacov, na začiatku jari a na jeseň.
- Dodržiavajte podmienky, odporúčania a požiadavky pre konkrétne diely poskytnuté výrobcom.
- Ak sa prívod vzduchu do kabíny rapídne znížil, vymeňte filter ešte pred plánovanou údržbou.
- Celý postup práce vykonajte pri vypnutom motore.

**VÝMENA: PEĽOVÉHO FILTRA – OPEL ASTRA G CLASSIC SEDAN (T98). VYKONAJTE NASLEDUJÚCE KROKY:**

1

Sedadlo spolujazdca posuňte čo najviac dozadu.



2

Pod kryt kabínového filtra rozprestrite plátno na ochranu interiérového čalúnenia pred zašpinením.

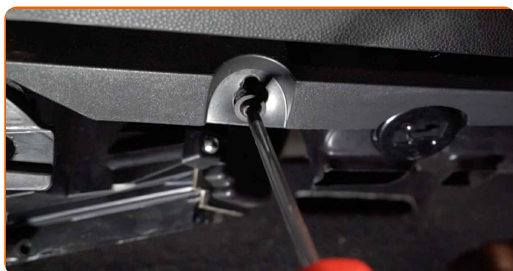
3

Odskrutkujte upevňovacie prvky bočného panela pri nohách spolujazdca. Použite plochý skrutkovač.



4

Odskrutkujte skrutky upevnenia odkladacej priehradky. Použite hviezdicový Torx T20.



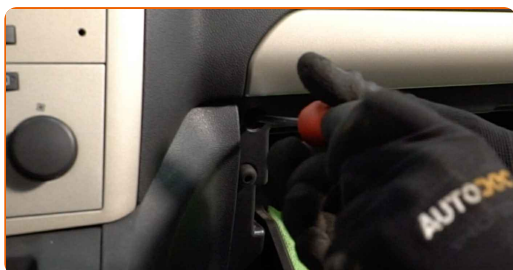
5

Otvorte odkladaciu priehradku.



6

Odskrutkujte skrutky upevnenia odkladacej priehradky. Použite hviezdicový Torx T20.



7

Odstráňte odkladaciu priehradku.



Výmena: peľového filtra – OPEL Astra G Classic Sedan (T98). Tip:

- Pracujte opatrne, aby ste nepoškodili upevňovacie prvky odkladacej priehradky na rukavice.

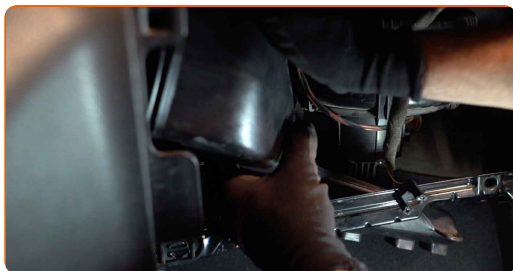
**8** Odpojte konektor svetla odkladacej priehradky.



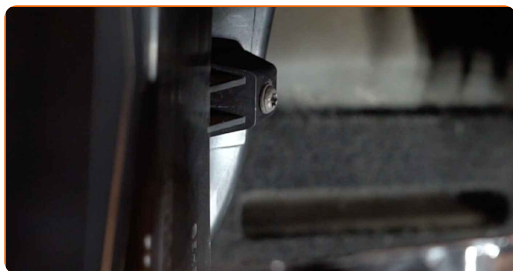
**9** Odstráňte upevňovacie prvky krytu vzduchového potrubia.



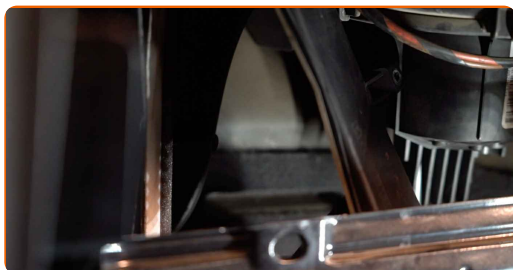
**10** Odpojte kryt vzduchového potrubia od krytu vzduchového filtra.



**11** Odskrutkujte upevňovacie prvky krytu puzdra kabínového filtra. Použite hviezdicový Torx T20.



**12** Odstráňte kryt uloženia kabínového filtra.

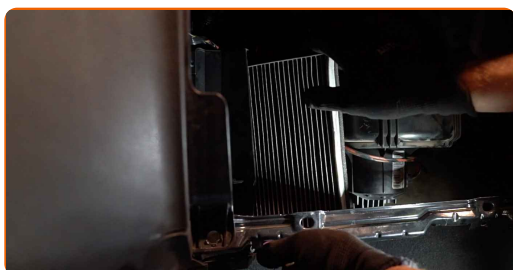


**AUTODOC odporúča:**

- Výmena: peľového filtra – OPEL Astra G Classic Sedan (T98). Pri odstraňovaní súčiastky nepoužívajte príliš veľkú silu, pretože by sa mohla poškodiť.

**13**

Odstráňte kabínový filter.



**Výmena: peľového filtra – OPEL Astra G Classic Sedan (T98). Tip od AUTODOC:**

- Nepokúšajte sa čistiť alebo opätovne používať starý filter – zníži to kvalitu čistenia vzduchu vo vnútri auta.

**14**

Nainštalujte kabínový filter do svojho montážneho miesta.



Výmena: peľového filtra – OPEL Astra G Classic Sedan (T98). Odporúčajú odborníci z AUTODOC:

- Dbajte na šípku na filtri ukazujúcu smer prúdenia vzduchu.
- Výmena: peľového filtra – OPEL Astra G Classic Sedan (T98). Zabezpečte, aby bola poloha filtračného prvku správna. Zabráňte vychýleniu z inštalačnej polohy.
- Vždy používajte iba kvalitné filtre.

15

Nainštalujte kryt uloženia kabínového filtra.



16

Zaskrutkujte upevňovacie prvky krytu puzdra kabínového filtra. Použite hviezdicový Torx T20.



17

Nainštalujte kryt vzduchového potrubia.

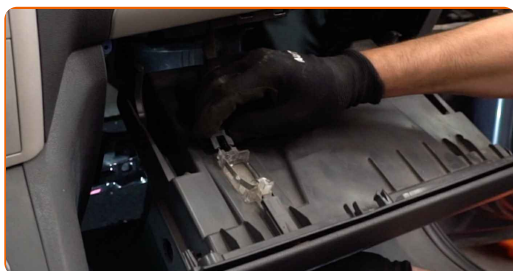




**18** Nainštalujte upevňovacie prvky krytu vzduchového potrubia.



**19** Zapojte konektor svetla odkladacej priehradky.



**20** Nainštalujte odkladaciu priehradku.



**21** Zaskrutkujte skrutky upevnenia odkladacej priehradky. Použite hviezdicový Torx T20.

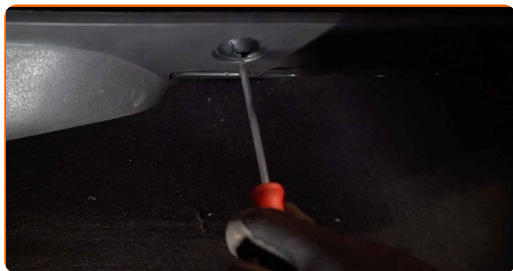


**22** Zatvorte odkladaciu priehradku.



23

Zaskrutkujte skrutky upevnenia odkladacej priehradky. Použite hviezdicový Torx T20.



24

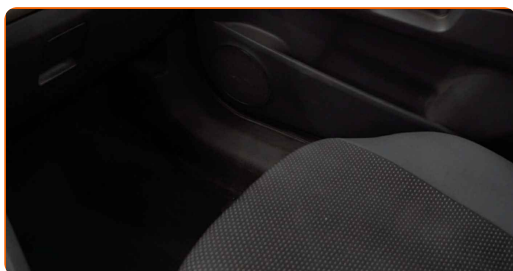
Zaskrutkujte upevňovacie prvky bočného panela pri nohách spolujazdca. Použite plochý skrutkovač.

25

Odstráňte plátno.

26

Sedadlo spolujazdca vráťte do jeho pôvodnej polohy.



27

Zapnite zapaľovanie.

28

Zapnite systém klimatizácie. Je potrebné sa uistiť, že komponenty pracujú správne.

29

Vypnite zapaľovanie.

**VÝBORNE!** 

**ZOBRAZIŤ VIAC TUTORIÁLOV**

# AUTODOC – NÁHRADNÉ DIELY NAJVYŠŠEJ KVALITY ZA VÝBORNÚ CENU, A TO VŠETKO ONLINE

**AUTODOC MOBILNÁ APLIKÁCIA: ZACHYŤTE SKVELÉ AKCIE PRI POHODLNOM NAKUPOVANÍ**



**+ AUTODOC**

GET IT ON  **Google Play**

 **Download on the App Store**

**Download**

**OBROVSKÝ VÝBER NÁHRADNÝCH DIELOV PRE VAŠE AUTO**

**FILTER VNÚTORNÉHO PRIESTORU: ŠIROKÝ VÝBER**

## **i VYHLÁSENIE O ODMIETNUTÍ ZODPOVEDNOSTI:**

Dokument obsahuje iba všeobecné odporúčania, ktoré pre vás môžu byť užitočné pri svojpomocnej oprave vášho auta alebo pri výmene niektorých dielov. AUTODOC nezodpovedá za poškodenie, zranenie alebo za škodu na majetku, spôsobenú opravou alebo výmenou dielov následkom nesprávneho použitia alebo nesprávneho pochopenia uvedených informácií.

AUTODOC neberie zodpovednosť za žiadne možné chyby alebo nejasnosti uvedené v tomto návode. Uvedené informácie majú iba informatívny charakter a nie je možné ich zameniť s radami od odborníkov.

AUTODOC neberie zodpovednosť za nesprávne alebo rizikové používanie vybavenia, náradia alebo náhradných dielov. AUTODOC odporúča byť pri výmene alebo oprave opatrný a prísne dodržiavať všetky bezpečnostné pravidlá. Pamätajte si: používanie dielov nízkej kvality nezaručí vášmu autu dostatočnú mieru bezpečnosti na cestách.

© Copyright 2023 – Všetok obsah na tejto stránke, a najmä texty, fotografie a grafika, je chránený zákonom o autorských právach. Všetky práva, vrátane práva na kopírovanie, zverenie tretím stranám, práva na úpravu a preklad, vlastní spoločnosť AUTODOC SE.