



Ako vymeniť zadné
tlmiče pruženia na **OPEL**
Astra G Classic Sedan
(T98) – návod na výmenu

PODOBNÝ VIDEO TUTORIÁL



Toto video ukazuje proces výmeny podobnej súčiastky na inom vozidle

ⓘ Dôležité!

Tento proces výmeny môžete použiť pre model:

OPEL Astra G Classic Sedan (T98) 1.6 16V (F69), OPEL Astra G Classic Sedan (T98) 1.4 16V (F69)

Postup sa môže mierne meniť podľa dizajnu auta.

Tento tutoriál bol vytvorený na základe procesu výmeny pre podobnú súčiastku na aute: OPEL Astra G CC (T98) 1.2 16V (F08, F48)

VÝMENA: TLMIČOV PRUŽENIA – OPEL ASTRA G
CLASSIC SEDAN (T98). ZOZNAM POTREBNÝCH
NÁSTROJOV:



- Drôtená kefa
- Sprej WD-40
- Medené mazivo
- Nástavec č. E20
- Úderová rázová hlavica na matice kolies č.17
- Momentový kľúč
- Vratidlo
- Hydraulický prevodový zdvihák
- Klin pod koleso auta

Kúpiť nástroje

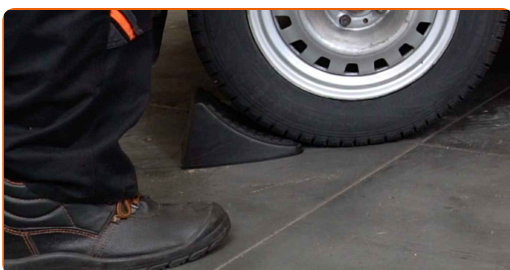
Výmena: tlmičov pruženia – OPEL Astra G Classic Sedan (T98). AUTODOC odporúča:

- Oba tlmiče zadného odpruženia je potrebné vymeniť súčasne.
- Proces výmeny je totožný pre ľavý a pravý tlmič zadného odpruženia.
- Upozornenie! Pred začatím akejkoľvek práce vypnite motor – OPEL Astra G Classic Sedan (T98)

VÝMENU USKUTOČNITE V NASLEDUJÚCOM PORADÍ:

1

Kolesá auta zaistíte pomocou klinov.



2

Uvoľnite upevňovacie skrutky kolesa. Použite rázový nástavec na koleso č. 17.



3

Zodvihnite zadnú časť vozidla a zaistite vozidlo na podperách.

4

Odskrutkujte skrutky kolies.

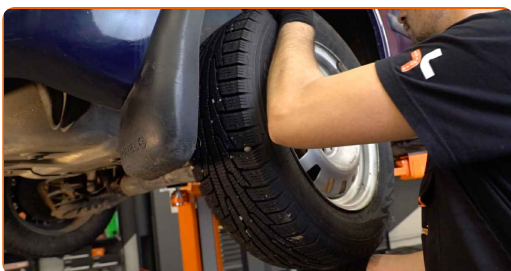


Výmena: tlmičov pruženia – OPEL Astra G Classic Sedan (T98). Profesionáli odporúčajú:

- Aby ste sa vyhli zraneniu, pri odskrutkovaní skrutiek držte koleso.

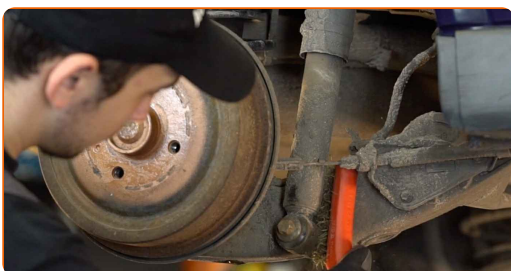
5

Odstráňte koleso.



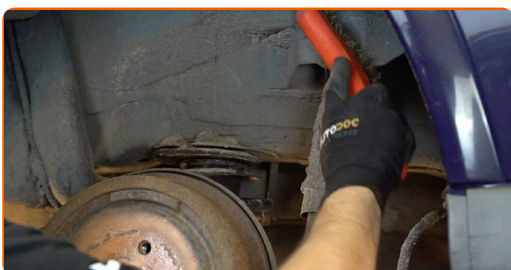
6.1

Vyčistite upevňovacie prvky tlmiča.



6.2

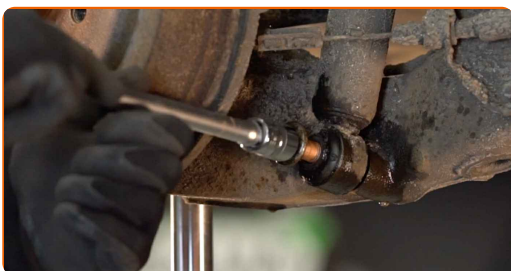
Použite drôtenú kefu. Použite sprej WD-40.



7 Podoprite rameno. Použite zdvihák s hydraulickými prevodmi.



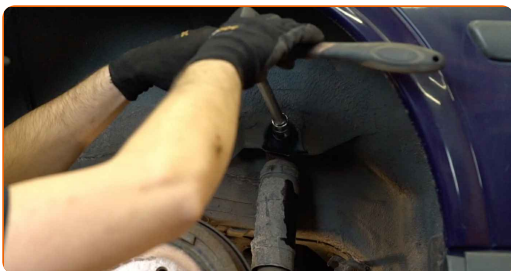
8 Odskrutkujte spodné upevnenie tlmíča. Použite nástavec č.E20. Použite vratidlo.



9 Odstráňte upevňovaciu skrutku.



10 Odskrutkujte vrchné upevnenie tlmíča. Použite nástavec č.E20. Použite vratidlo.

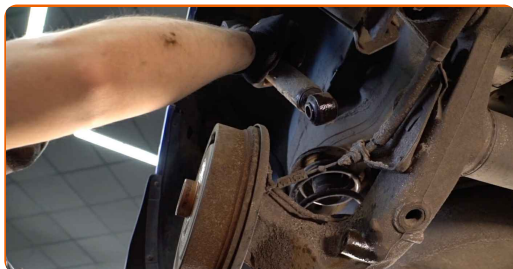


Výmena: tlmíčov pruženia – OPEL Astra G Classic Sedan (T98). Odporúčajú odborníci z AUTODOC:

- Ak sa chcete vyhnúť zraneniu, tlmíč držte pri odskrutkovaní skrutiek.

11

Odstráňte tlmič.

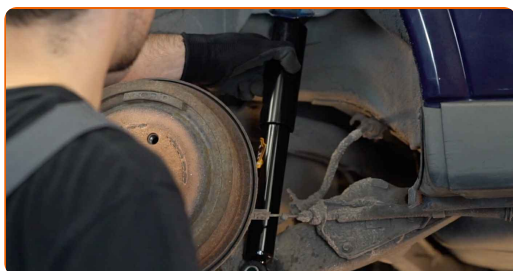


Výmena: tlmičov pruženia – OPEL Astra G Classic Sedan (T98). Tip od AUTODOC:

- Pred inštaláciou ručne stlačte nový tlmič aspoň 3-5 krát.

12

Umiestnite tlmič do oblúka kolesa a zaistite ho.

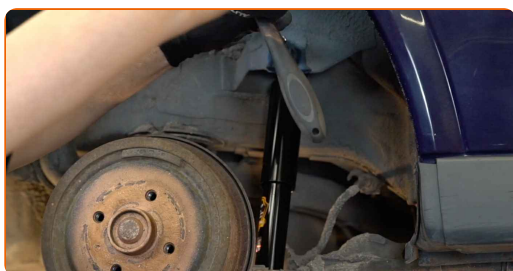


AUTODOC odporúča:

- Dôležité! Pri zaskrutkovaní upevňovacích skrutiek držte tlmič. OPEL Astra G Classic Sedan (T98)

13

Zaskrutkujte vrchný upevňovací prvok tlmiča. Použite nástavec č.E20.



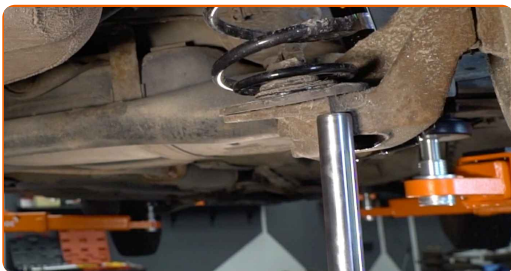
14

Zaskrutkujte spodné upevnenie tlmiča. Použite nástavec č.E20.



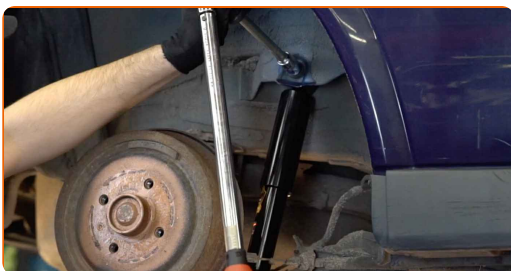
15

Zdvihnite hydraulický prevodový zdvihák o 10-15 cm. Použite zdvihák s hydraulickými prevodmi.



16

Utiahnite vrchné upevnenie tlmiča. Použite nástavec č.E20. Použite momentový kľúč. Utiahnite ju krútiacim momentom 90 Nm.

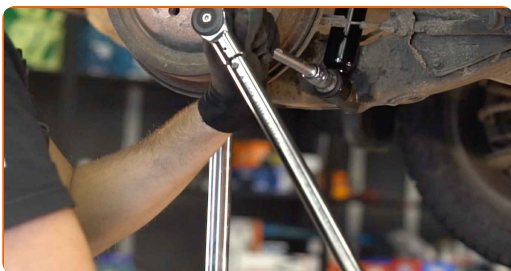


AUTODOC odporúča:

- **Dôležité!** Nezapudnite použiť nové upevňovacie prvky.

17

Utiahnite spodné upevnenie tlmiča. Použite nástavec č.E20. Použite momentový kľúč. Utiahnite ju krútiacim momentom 110 Nm.



AUTODOC odporúča:

- Dôležité! Nezabudnite použiť nové upevňovacie prvky.

18

Odstráňte podperu spod ramena.



Výmena: tlmičov pruženia – OPEL Astra G Classic Sedan (T98). Odporúčajú odborníci z AUTODOC:

- Zdvihák s hydraulickými prevodmi pomaly, hladko a bez trhania dajte dolu, aby sa nepoškodili zostavy a mechanizmy.

19

Vyčistite montážny otvor disku kolesa. Použite drôtenú kefu. Natrite kontaktný povrch. Použite medené mazivo.



20

Nainštalujte koleso.



Výmena: tlmičov pruženia – OPEL Astra G Classic Sedan (T98). Tip:

- Na zabránenie zraneniu držte koleso pri zaskrutkovaní upevňovacích skrutiek.

21

Zaskrutkujte skrutky kolies. Použite rázový nástavec na koleso č. 17.



22

Dajte auto dolu a skrutkujte skrutky v krížovom poradí. Použite momentový kľúč. Uťahnite ju krútiacim momentom 110 Nm.



23

Odstráňte zdviháky a klíny.



VÝBORNE! 👍

ZOBRAZIŤ VIAC TUTORIÁLOV

AUTODOC – NÁHRADNÉ DIELY NAJVYŠŠEJ KVALITY ZA VÝBORNÚ CENU, A TO VŠETKO ONLINE

AUTODOC MOBILNÁ APLIKÁCIA: ZACHYŤTE SKVELÉ AKCIE PRI
POHODLNOM NAKUPOVANÍ



AUTODOC⁺

GET IT ON
Google Play

Download on the
App Store

Download

OBROVSKÝ VÝBER NÁHRADNÝCH DIELOV PRE VAŠE AUTO

TLMIČE PRUŽENIA: ŠIROKÝ VÝBER

📄 VYHLÁSENIE O ODMIETNUTÍ ZODPOVEDNOSTI:

Dokument obsahuje iba všeobecné odporúčania, ktoré pre vás môžu byť užitočné pri svojpomocnej oprave vášho auta alebo pri výmene niektorých dielov. AUTODOC nezodpovedá za poškodenie, zranenie alebo za škodu na majetku, spôsobenú opravou alebo výmenou dielov následkom nesprávneho použitia alebo nesprávneho pochopenia uvedených informácií.

AUTODOC neberie zodpovednosť za žiadne možné chyby alebo nejasnosti uvedené v tomto návode. Uvedené informácie majú iba informatívny charakter a nie je možné ich zameniť s radami od odborníkov.

AUTODOC neberie zodpovednosť za nesprávne alebo rizikové používanie vybavenia, náradia alebo náhradných dielov. AUTODOC odporúča byť pri výmene alebo oprave opatrný a prísne dodržiavať všetky bezpečnostné pravidlá. Pamätajte si: používanie dielov nízkej kvality nezaručí vášmu autu dostatočnú mieru bezpečnosti na cestách.

© Copyright 2022 – Všetok obsah na tejto stránke, a najmä texty, fotografie a grafika, je chránený zákonom o autorských právach. Všetky práva, vrátane práva na kopírovanie, zverenie tretím stranám, práva na úpravu a preklad, vlastní spoločnosť AUTODOC GmbH.