



Ako vymeniť predné
jednotka pruženia, tlmič
pruženia na **OPEL ASTRA
H Skrinka (L70)** – návod
na výmenu

PODOBNÝ VIDEO TUTORIÁL



Toto video ukazuje proces výmeny podobnej súčiastky na inom vozidle

Dôležité!

Tento proces výmeny môžete použiť pre model:

OPEL ASTRA H Skrinka (L70) 1.7 CDTI (L70), OPEL ASTRA H Skrinka (L70) 1.9 CDTI (L70), OPEL ASTRA H Skrinka (L70) 1.9 CDTI 16V (L70), OPEL ASTRA H Skrinka (L70) 1.3 CDTI (L70), OPEL ASTRA H Skrinka (L70) 1.6 (L70), OPEL ASTRA H Skrinka (L70) 1.6 EcoTec (L70), OPEL ASTRA H Skrinka (L70) 1.4 EcoTec (L70)

Postup sa môže mierne meniť podľa dizajnu auta.

Tento tutoriál bol vytvorený na základe procesu výmeny pre podobnú súčiastku na aute: OPEL ZAFIRA B (A05) 1.8 (M75)

VÝMENA: JEDNOTKA PRUŽENIA, TLMIČ PRUŽENIA –
OPEL ASTRA H SKRINKA (L70). NÁSTROJE, KTORÉ
MOŽNO BUDETE POTREBOVAŤ:



- Drôtená kefa
- Sprej WD-40
- Čistič brzd
- Medené mazivo
- Kombinačný kľúč č. 18
- Kombinačný kľúč č. 19
- HEX nástavec č. H6
- Nástavec č. 18
- Nástavec č. 19
- Nástavec č. 22
- Úderová rázová hlavica na matice kolies č. 17
- Ráčňový kľúč
- Momentový kľúč
- Plochý Skrutkovač
- Vratidlo
- Nástroj na odstránenie spony
- Kliešte pre vodné čerpadlo
- Páčidlo
- Gumové kladivo
- Hydraulický pružinový kompresor
- Hydraulický prevodový zdvihák
- Chránič blatníka
- Klin pod koleso auta

Kúpiť nástroje

Výmena: jednotka pruženia, tlmič pruženia – OPEL ASTRA H Skrinka (L70).
AUTODOC odporúča:

- Obe vzpery tlmičov predného odpruženia je potrebné vymeniť spolu.
- Proces výmeny je rovnaký pre ľavú a pravú vzperu tlmiča na prednom zavesení kolies.
- Celý postup práce vykonajte pri vypnutom motore.

VÝMENA: JEDNOTKA PRUŽENIA, TLMIČ PRUŽENIA – OPEL ASTRA H SKRINKA (L70). VYKONAJTE NASLEDUJÚCE KROKY:

1 Otvorte kapotu.

2 Na ochranu laku a farby a plastových prvkov auta použite ochranné kryty na blatníky.

3 Odstráňte tesnenie mriežky na odvádzanie vody.



4 Zdvihnite a odstráňte mriežku na odvádzanie vody.



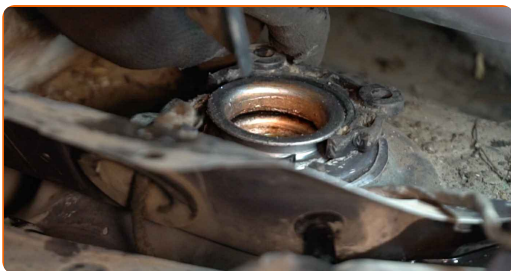
5 Odstráňte kryt ložiska vzpery tlmiča. Použite plochý skrutkovač.



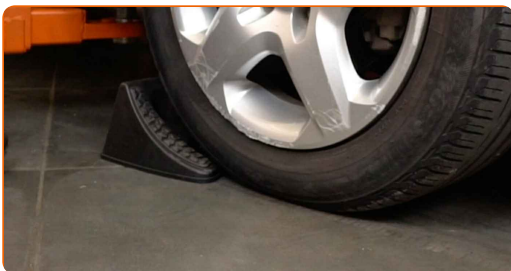
6 Vyčistite upevňovacie prvky vrchného ložiska vzpery tlmiča. Použite drôtenú kefu. Použite sprej WD-40.



7 Odstráňte držiak horného uloženia vzpery tlmiča. Použite nástroj na odstránenie spony.



8 Kolesá auta zaistíte pomocou klinov.



9

Uvoľnite upevňovacie skrutky kolesa. Použite rázový nástavec na koleso č. 17.



10

Zodvihnite prednú časť vozidla a zaistite vozidlo na podperách.

11

Odskrutkujte skrutky kolies.

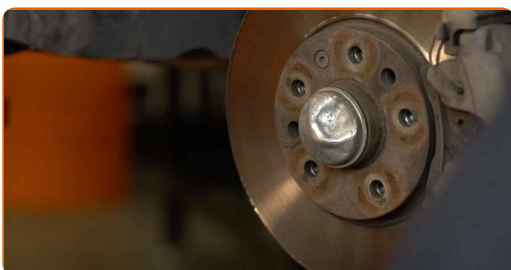


Výmena: jednotka pruženia, tlmič pruženia – OPEL ASTRA H Skrinka (L70).
Tip:

- Aby ste sa vyhli zraneniu, pri odskrutkovaní skrutiek držte koleso.

12

Odstráňte koleso.



13

Vyčistite upevňovacie prvky vzpery stabilizátora. Použite drôtenú kefu. Použite sprej WD-40.



14

Odskrutkujte maticu a odstráňte tyčku stabilizátora zo vzpery tlmiča. Použite kombinačný kľúč č.19 Použite nástavec č.19. Použite ráčňový kľúč.

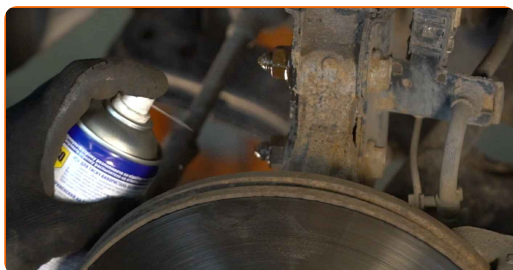


15

Odstráňte stabilizačnú tyč.

16

Vyčistite upevňovacie prvky spájajúce vzperu tlmiča a hlavu ložiska čapu kola. Použite drôtenú kefu. Použite sprej WD-40.



17

Odskrutkujte spodný upevňovací prvok spájajúci vzperu tlmiča a hlavu ložiska čapu kola. Použite kombinačný kľúč č.18 Použite nástavec č.18. Použite vratidlo.



- 18** Vyčistite upevnenia ABS snímača a brzdovej hadičky, ktoré sa spájajú k tlmiču. Použite drôtenú kefu. Použite sprej WD-40.



- 19** Odpojte upevnenie ABS snímača a jeho kábla zo vzpery tlmiča. Použite plochý skrutkovač.



- 20** Odpojte brzdovú hadičku zo vzpery tlmiča. Použite kliešte na vodnú pumpu.

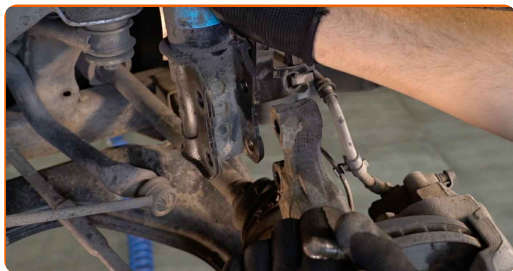


- 21** Podprite kĺb riadenia. Použite zdvihák s hydraulickými prevodmi.

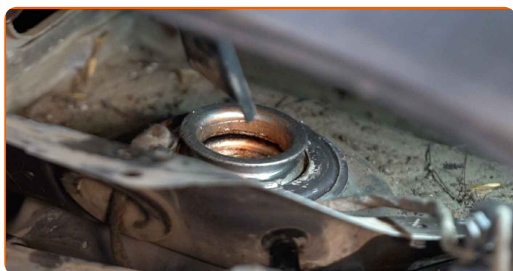
- 22** Odstráňte upevňovacie skrutky.



23 Odpojte kĺb riadenia od vzpery tlmiča. Použite páčidlo.



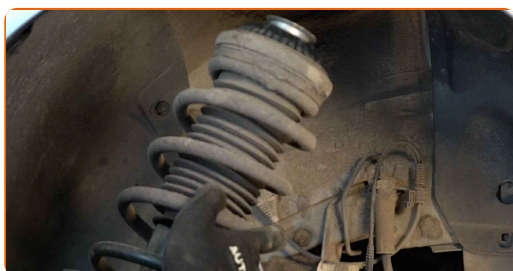
24 Odstráňte držiak horného uloženia vzpery tlmiča.



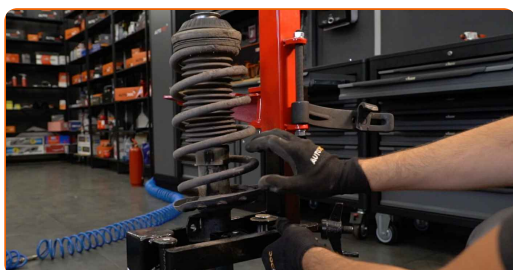
AUTODOC odporúča:

- OPEL ASTRA H Skrinka (L70) – Pre vyhnutie sa zraneniu držte vzperu zavesenia kolies pri odskrutkovaní upevňovacích skrutiek.

25 Odstráňte vzperu zavesenia kolies.



26 Nastavte vzperu tlmiča na zariadenie pre stlačenie pružiny.



Výmena: jednotka pruženia, tlmič pruženia – OPEL ASTRA H Skrinka (L70).
Odporúčajú odborníci z AUTODOC:

- Majte na pamäti, že pri použití zariadenia na stlačenie pružiny musia byť pružiny bezpečne uložené a stlačené na protiľahlých stranách.
- Zaisťujte správnu polohu pružiny prstenci.
- Uistite sa, že vinuté pružiny sú pevne spojené s ich uloženiami.

27

Stlačte pružinu.



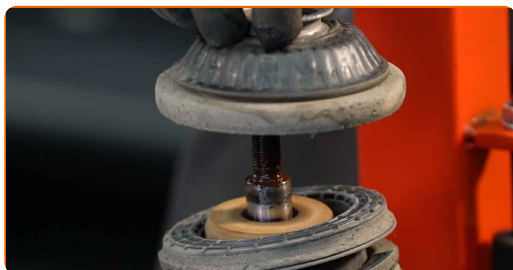
28

Odstráňte skrutku piestnice vzpery. Použite imbusový kľúč č. H6. Použite nástavec č.22. Použite ráčňový kľúč.



29

Odstráňte vrchné uloženie vzpery.



30 Uvoľnite vinutú pružinu.



31 Odstráňte prachový návlek tlmiča a doraz tlmiča.



AUTODOC odporúča:

- Výmena: jednotka pruženia, tlmič pruženia – OPEL ASTRA H Skrinka (L70).
Pozorne skontrolujte uloženie tlmiča, manžetu a doraz tlmiča. Podľa potreby ich vymeňte.

32 Odstráňte pružinu.



33 Odstráňte starý tlmič z hydraulického kompresora na vinuté pružiny.



Výmena: jednotka pruženia, tlmič pruženia – OPEL ASTRA H Skrinka (L70). Tip od odborníkov z AUTODOC:

- Pred inštaláciou ručne stlačte nový tlmič aspoň 3-5 krát.

34

Nainštalujte nový tlmič na hydraulický kompresor na vinuté pružiny.



35

Nainštalujte pružinu na tlmič.



36

Stlačte pružinu.



37

Nainštalujte návlek proti prachu a doraz na nový tlmič.



38

Nainštalujte vrchný držiak pružinovej vzpery a ložisko vzpery.



39

Upevnite maticu piestu vzpery tlmiča. Použite imbusový kľúč č. H6. Použite nástavec č.22. Použite momentový kľúč. Utiahnite ju krútiacim momentom 65 Nm.



Výmena: jednotka pruženia, tlmič pruženia – OPEL ASTRA H Skrinka (L70).
Odporúčajú odborníci z AUTODOC:

- Uistite sa a skontrolujte, že pružina je inštalovaná správne. Zabráňte jej vychýleniu.

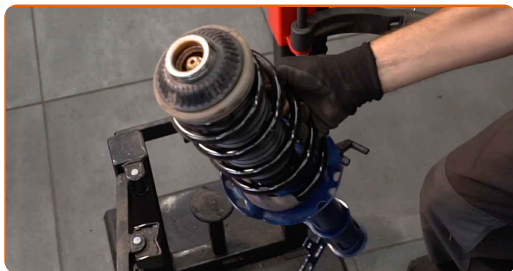
40

Uvoľnite pružinu.



41

Odstráňte zostavenú vzperu tlmiča.



42

Natrite tyč vzpery tlmiča. Použite medené mazivo.

43

Nainštalujte vzperu tlmiča do oblúka kola.

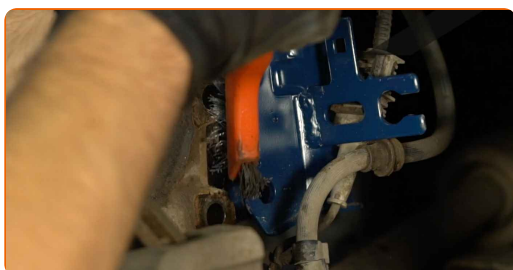


AUTODOC odporúča:

- **Dôležité!** Pri zaskrutkovaní upevňovacích skrutiek držte vzperu zavesenia kolies. OPEL ASTRA H Skrinka (L70)

44

Natrite montážny prvok vzpery tlmiča na hlave ložiska čapu kola. Použite drôtenú kefu. Použite sprej WD-40.



45 Upevnite vzpery tlmiča k tiahlu riadenia.



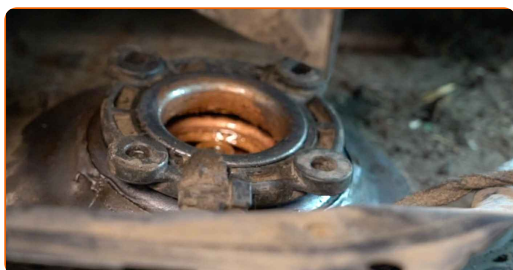
46 Nainštalujte upevňovacie skrutky.



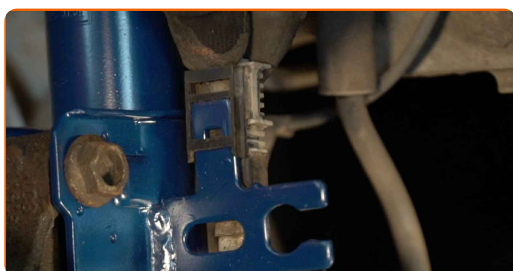
47 Zdvihnite hydraulický prevodový zdvihák o 10-15 cm.



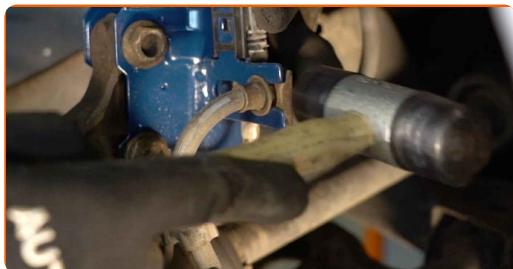
48 Nainštalujte držiak horného uloženia vzpery tlmiča. Použite kliešte na vodnú pumpu.



49 Pripojte upevňovací prvok ABS snímača a jeho kábla k vzpere tlmiča.



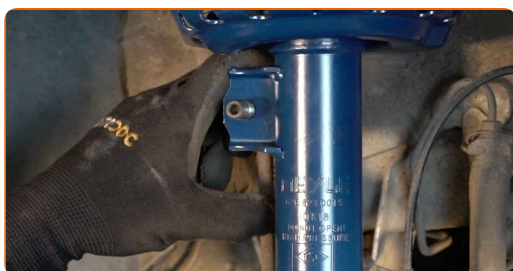
50 Upevnite brzdovú hadičku na vzperu. Použite gumové kladivo.



51 Utiahnite spodné upevňovacie prvky spájajúce vzperu tlmiča k hlave ložiska čapu. Použite kombinačný kľúč č.18. Použite nástavec č.18. Použite momentový kľúč. Utiahnite ju krútiacim momentom 105 Nm.



52 Nainštalujte priečne stabilizačné rameno.



53 Utiahnite upevnenie spájajúce vzperu stabilizátora k vzpere tlmiča. Použite nástavec č.19. Použite kombinačný kľúč č.19. Použite momentový kľúč. Utiahnite ju krútiacim momentom 55 Nm.



54

Odstráňte podperu zo spodnej strany čapu nápravy.



Výmena: jednotka pruženia, tlmič pruženia – OPEL ASTRA H Skrinka (L70). Tip od odborníkov z AUTODOC:

- Zdvihák s hydraulickými prevodmi pomaly, hladko a bez trhania dajte dolu, aby sa nepoškodili zostavy a mechanizmy.

55

Natrite upevňovacie prvky tlmiča. Natrite a ošetríte všetky spojenia ramena. Použite medené mazivo.



56

Natrite povrch, kde je brzdový kotúč v kontakte s ráfikom kolesa. Použite medené mazivo.



57

Vyčistite povrch brzdového kotúča. Použite čistič brzd.



Výmena: jednotka pruženia, tlmič pruženia – OPEL ASTRA H Skrinka (L70).
AUTODOC odporúča:

- Po aplikácii spreja počkajte niekoľko minút.

58

Nainštalujte koleso.



AUTODOC odporúča:

- Dôležité! Pri zaskrutkovaní upevňovacích skrutiek držte koleso. OPEL ASTRA H Skrinka (L70)

59

Zaskrutkujte skrutky kolies. Použite rázový nástavec na koleso č. 17.



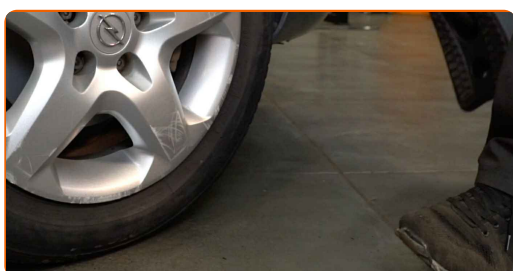
60

Dajte auto dolu a skrutkujte skrutky v krížovom poradí. Použite momentový kľúč. Uťahnite ju krútiacim momentom 110 Nm.



61

Odstráňte zdviháky a klíny.



62

Nainštalujte kryt ložiska vzpery tlmiča.

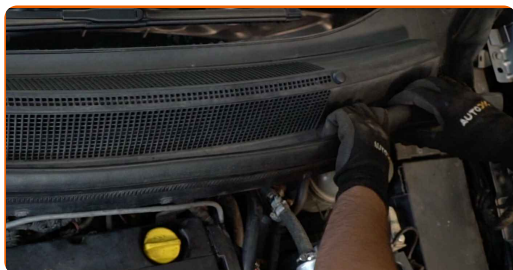
63

Nainštalujte a zaistite mriežku na odvádzanie vody.



64

Nainštalujte tesnenie mriežky na odvádzanie vody.



65

Odstráňte ochranný kryt blatníka.

66

Zatvorte kapotu.

VÝBORNE! 

ZOBRAZIŤ VIAC TUTORIÁLOV

AUTODOC – NÁHRADNÉ DIELY NAJVYŠŠEJ KVALITY ZA VÝBORNÚ CENU, A TO VŠETKO ONLINE

AUTODOC MOBILNÁ APLIKÁCIA: ZACHYŤTE SKVELÉ AKCIE PRI POHODLNO M NAKUPOVANÍ



+ AUTODOC

GET IT ON  **Google Play**

 **Download on the App Store**

Download

OBROVSKÝ VÝBER NÁHRADNÝCH DIELOV PRE VAŠE AUTO

TLMIČE PRUŽENIA: ŠIROKÝ VÝBER

i **VYHLÁSENIE O ODMIETNUTÍ ZODPOVEDNOSTI:**

Dokument obsahuje iba všeobecné odporúčania, ktoré pre vás môžu byť užitočné pri svojpomocnej oprave vášho auta alebo pri výmene niektorých dielov. AUTODOC nezodpovedá za poškodenie, zranenie alebo za škodu na majetku, spôsobenú opravou alebo výmenou dielov následkom nesprávneho použitia alebo nesprávneho pochopenia uvedených informácií.

AUTODOC neberie zodpovednosť za žiadne možné chyby alebo nejasnosti uvedené v tomto návode. Uvedené informácie majú iba informatívny charakter a nie je možné ich zameniť s radami od odborníkov.

AUTODOC neberie zodpovednosť za nesprávne alebo rizikové používanie vybavenia, náradia alebo náhradných dielov. AUTODOC odporúča byť pri výmene alebo oprave opatrný a prísne dodržiavať všetky bezpečnostné pravidlá. Pamätajte si: používanie dielov nízkej kvality nezaručí vášmu autu dostatočnú mieru bezpečnosti na cestách.

© Copyright 2023 – Všetok obsah na tejto stránke, a najmä texty, fotografie a grafika, je chránený zákonom o autorských právach. Všetky práva, vrátane práva na kopírovanie, zverenie tretím stranám, práva na úpravu a preklad, vlastní spoločnosť AUTODOC SE.