



Ako vymeniť zadné
brzdové platničky na
OPEL Combo C Van /
Kombi – návod na
výmenu

PODOBNÝ VIDEO TUTORIÁL



Toto video ukazuje proces výmeny podobnej súčiastky na inom vozidle

Dôležité!

Tento proces výmeny môžete použiť pre model:

OPEL Combo C Van / Kombi 1.7 DI 16V, OPEL Combo C Van / Kombi 1.6, OPEL Combo C Van / Kombi 1.7 DTI 16V, OPEL Combo C Van / Kombi 1.4 16V, OPEL Combo C Van / Kombi 1.3 CDTI 16V, OPEL Combo C Van / Kombi 1.6 CNG 16V, OPEL Combo C Van / Kombi 1.7 CDTI 16V

Postup sa môže mierne meniť podľa dizajnu auta.

Tento tutoriál bol vytvorený na základe procesu výmeny pre podobnú súčiastku na aute: OPEL Astra G CC (T98) 1.7 CDTI (F08, F48)

VÝMENA: BRZDOVÝCH PLATNIČIEK – OPEL COMBO C
VAN / KOMBI. ZOZNAM POTREBNÝCH NÁSTROJOV:



- Drôtená kefa
- Čistič brzd
- Medené mazivo
- Vysokoteplotné keramické mazivo
- Pasta proti písaniu brzd
- Kombinačný kľúč č.17
- Nástavec č. 13
- Úderová rázová hlavica na matice kolies č.17
- Prípravok na zatlačenie brzdových piestov
- Ráčňový kľúč
- Momentový kľúč
- Páčidlo
- Klin pod koleso auta

Kúpiť nástroje

Výmena: brzdových platničiek – OPEL Combo C Van / Kombi. Profesionáli odporúčajú:

- Výmenu brzdových platničiek vykonávajte v sete; vždy vymeňte všetky platničky na jednej náprave. Umožní to efektívnejšie brzdenie.
- Proces výmeny je rovnaký pre všetky brzdové platničky na rovnakej náprave.
- Celý postup práce vykonajte pri vypnutom motore.

VÝMENA: BRZDOVÝCH PLATNIČIEK – OPEL COMBO C VAN / KOMBI. POSTUPUJTE PODĽA NASLEDOVNÉHO PROCESU:

1 Otvorte kapotu. Odskrutkujte uzáver nádržky brzdovej kvapaliny.

2 Kolesá auta zaistíte pomocou klinov.



3 Uvoľnite upevňovacie skrutky kolesa. Použite rázový nástavec na koleso č. 17.



4 Zodvihnite zadnú časť vozidla a zaistíte vozidlo na podperách.

5

Odskrutkujte skrutky kolies.

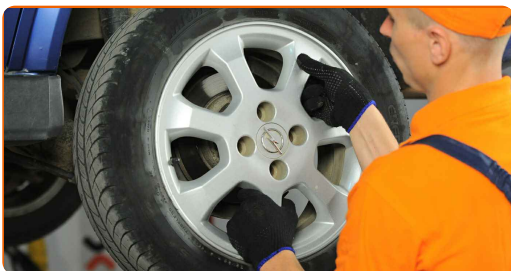


AUTODOC odporúča:

- Dôležité! Pri odskrutkovaní upevňovacích skrutiek držte koleso. OPEL Combo C Van / Kombi

6

Odstráňte koleso.

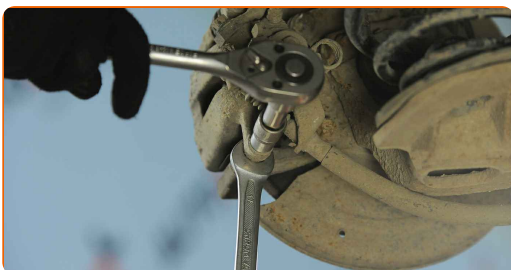


7

Vyčistite upevňovacie prvky brzdového strmeňa. Použite drôtenú kefu. Použite sprej WD-40.

8

Odskrutkujte upevňovacie prvky brzdového strmeňa. Použite kombinačný kľúč č.17. Použite nástavec č.13. Použite ráčňový kľúč.

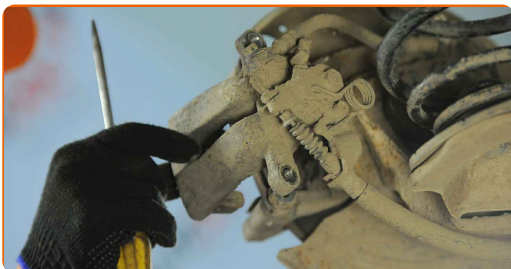


9

Odstráňte upevňovacie skrutky.

10

Odstráňte brzdový strmeň. Použite páčidlo.



Výmena: brzdových platničiek – OPEL Combo C Van / Kombi. AUTODOC odporúča:

- Priviažte strmeň k zaveseniu kolies alebo ku karosérii drôtikom bez odpojenia od brzdovej hadičky, aby sa predišlo strate tlaku v brzdovom systéme.
- Uistite sa, že brzdový strmeň nevisí na brzdovej hadičke.
- Po odstránení brzdového strmeňa nestláčajte brzdový pedál. Vypadol by totiž piest z brzdového valca, vyliala by sa brzdová kvapalina a systém by stratil tlak.

11

Odstráňte brzdové platničky. Použite páčidlo.



AUTODOC odporúča:

- Odmerajte hrúbku brzdového kotúča. Pri dosiahnutí hodnôt opotrebenia je potrebné kotúče vymeniť.

12

Očistite brzdový strmeň od prachu a špiny. Použite drôtenú kefu. Použite čistič brzd.



AUTODOC odporúča:

- Výmena: brzdových platničiek – OPEL Combo C Van / Kombi. Po aplikovaní spreja niekoľko minút počkajte.

13

Natrite brzdové platničky v mieste, kde sa ich povrch dostáva do kontaktu s držiakom brzdového strmeňa. Použite pastu proti pískaniu brzd.

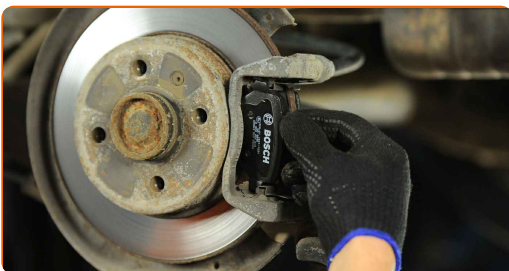


AUTODOC odporúča:

- Pred inštaláciou platničiek sa uistite, že povrch kotúča je čistý.

14

Nainštalujte nové brzdové platničky.

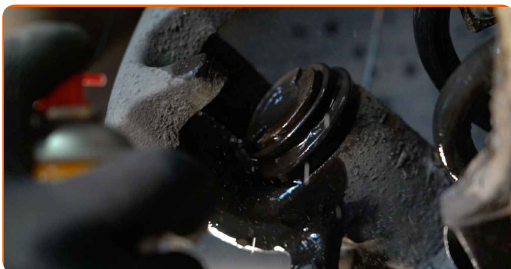


Výmena: brzdových platničiek – OPEL Combo C Van / Kombi. Tip:

- Uistite sa, že sú platničky inštalované obložením smerom ku kotúčom.

15

Natrite piest brzdového strmeňa. Použite nylonovú čistiacu kefu. Použite čistič brzd.

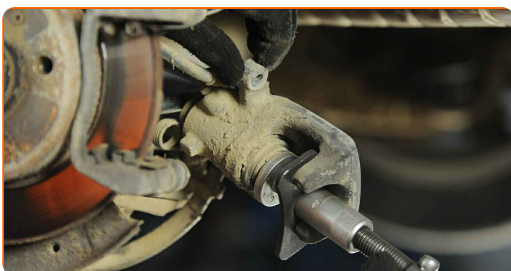


Výmena: brzdových platničiek – OPEL Combo C Van / Kombi. AUTODOC odporúča:

- Po aplikácii spreja počkajte niekoľko minút.

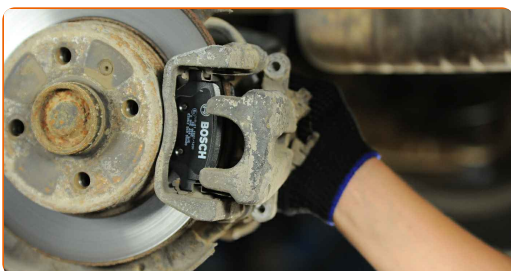
16

Zatlačte piest brzdového strmeňa. Použite prípravok na zatlačenie brzdových piestov.



17

Nainštalujte brzdový strmeň a upevnite ho.



18 Nainštalujte upevňovacie skrutky.

19 Utiahnite upevňovacie prvky brzdového strmeňa. Použite kombinačný kľúč č.17. Použite nástavec č.13. Použite momentový kľúč. Utiahnite ju krútiacim momentom 25 Nm.



20 Natrite povrch, kde je brzdový kotúč v kontakte s ráfikom kolesa. Použite vysokoteplotné keramické mazivo.



21 Vyčistite povrch brzdového kotúča. Použite čistič bŕzd.



AUTODOC odporúča:

- Výmena: brzdových platničiek – OPEL Combo C Van / Kombi. Po aplikovaní spreja niekoľko minút počkajte.

22

Nainštalujte koleso.



AUTODOC odporúča:

- Upozornenie! Pre vyhnutie sa zraneniu držte koleso pri zaskrutkovaní upevňovacích skrutiek na auto. OPEL Combo C Van / Kombi

23

Zaskrutkujte skrutky kolies. Použite rázový nástavec na koleso č. 17.



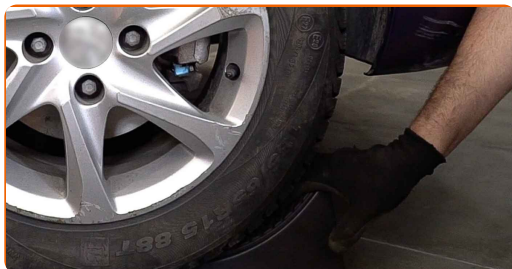
24

Dajte auto dolu a skrutkujte skrutky v krížovom poradí. Použite rázový nástavec na koleso č. 17. Použite momentový kľúč. Utiahnite ju krútiacim momentom 110 Nm.



25

Odstráňte zdviháky a klíny.



Výmena: brzdových platničiek – OPEL Combo C Van / Kombi. Tip od AUTODOC:

- Skontrolujte stav a hladinu brzdovej kvapaliny v expanznej nádrži a ak je to potrebné, doplňte ju.
- Bez naštartovania motora stlačte brzdový pedál niekoľkokrát, až kým nebudete cítiť značný odpor.

26

Utiahnite uzáver nádržky brzdovej kvapaliny. Zatvorte kapotu.

VÝBORNE! 

ZOBRAZIŤ VIAC TUTORIÁLOV

AUTODOC – NÁHRADNÉ DIELY NAJVYŠŠEJ KVALITY ZA VÝBORNÚ CENU, A TO VŠETKO ONLINE

AUTODOC MOBILNÁ APLIKÁCIA: ZACHYŤTE SKVELÉ AKCIE PRI
POHODLNOM NAKUPOVANÍ

AUTODOC

GET IT ON
Google Play

Download on the
App Store

Download

OBROVSKÝ VÝBER NÁHRADNÝCH DIELOV PRE VAŠE AUTO

BRZDOVÉ PLATNIČKY: ŠIROKÝ VÝBER

(i) VYHLÁSENIE O ODMIETNUTÍ ZODPOVEDNOSTI:

Dokument obsahuje iba všeobecné odporúčania, ktoré pre vás môžu byť užitočné pri svojpomocnej oprave vášho auta alebo pri výmene niektorých dielov. AUTODOC nezodpovedá za poškodenie, zranenie alebo za škodu na majetku, spôsobenú opravou alebo výmenou dielov následkom nesprávneho použitia alebo nesprávneho pochopenia uvedených informácií.

AUTODOC neberie zodpovednosť za žiadne možné chyby alebo nejasnosti uvedené v tomto návode. Uvedené informácie majú iba informatívny charakter a nie je možné ich zameniť s radami od odborníkov.

AUTODOC neberie zodpovednosť za nesprávne alebo rizikové používanie vybavenia, náradia alebo náhradných dielov. AUTODOC odporúča byť pri výmene alebo oprave opatrný a prísne dodržiavať všetky bezpečnostné pravidlá. Pamätajte si: používanie dielov nízkej kvality nezaručí vášmu autu dostatočnú mieru bezpečnosti na cestách.

© Copyright 2022 – Všetok obsah na tejto stránke, a najmä texty, fotografie a grafika, je chránený zákonom o autorských právach. Všetky práva, vrátane práva na kopírovanie, zverenie tretím stranám, práva na úpravu a preklad, vlastní spoločnosť AUTODOC GmbH.