



Ako vymeniť filter
vnútorného priestoru na
**OPEL Combo Combi /
Tour (X12)** – návod na
výmenu

PODOBNÝ VIDEO TUTORIÁL



Toto video ukazuje proces výmeny podobnej súčiastky na inom vozidle

ⓘ Dôležité!

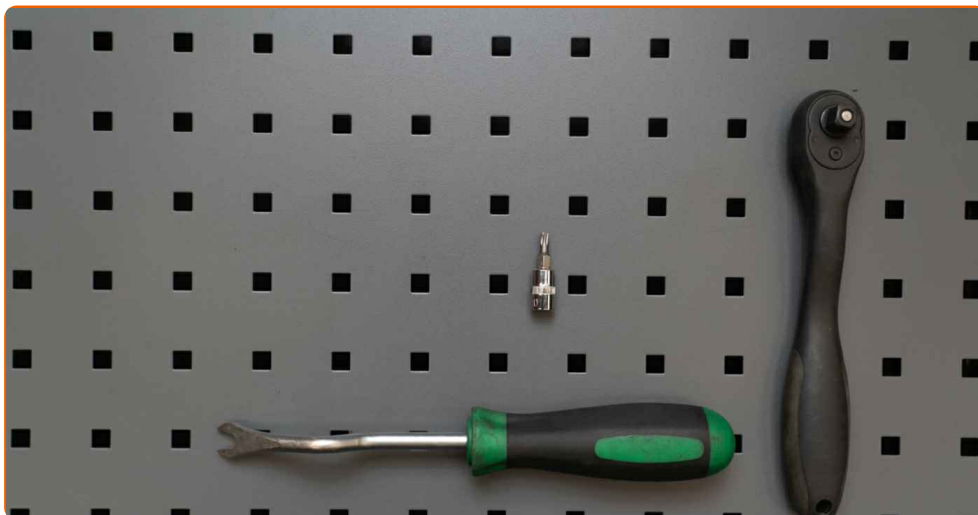
Tento proces výmeny môžete použiť pre model:

OPEL Combo Combi / Tour (X12) 1.4 (C26, D26, E26, C06), OPEL Combo Combi / Tour (X12) 1.6 CDTI (C26, D26, E26, C05), OPEL Combo Combi / Tour (X12) 2.0 CDTI (C26, D26, E26, C05), OPEL Combo Combi / Tour (X12) 1.4 CNG (C26, D26, E26, C05), OPEL Combo Combi / Tour (X12) 1.3 CDTI (C26, D26, E26, C05)

Postup sa môže mierne meniť podľa dizajnu auta.

Tento tutoriál bol vytvorený na základe procesu výmeny pre podobnú súčiastku na aute: OPEL Corsa D Hatchback (S07) 1.3 CDTI (L08, L68)

VÝMENA: PEĽOVÉHO FILTRA – OPEL COMBO COMBI /
TOUR (X12). ZOZNAM POTREBNÝCH NÁSTROJOV:



- Hviezdicový skrutkovač T20
- Uterák z mikrovlákna
- Nástroj na odstránenie spony

[Kúpiť nástroje](#)

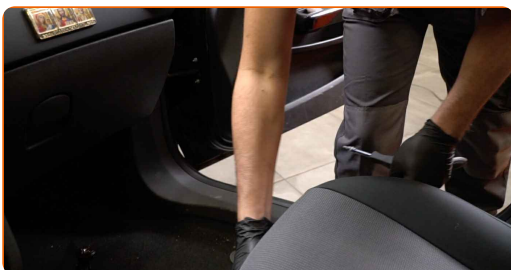
Výmena: peľového filtra – OPEL Combo Combi / Tour (X12). Profesionáli odporúčajú:

- Kabínový filter vymieňajte aspoň raz za šesť mesiacov, na začiatku jari a na jeseň.
- Dodržiavajte podmienky, odporúčania a požiadavky pre konkrétne diely poskytnuté výrobcom.
- Ak sa prívod vzduchu do kabíny rapídne znížil, vymeňte filter ešte pred plánovanou údržbou.
- Prosím pozor: všetky práce na aute - OPEL Combo Combi / Tour (X12) – sa musia vykonávať pri vypnutom motore.

VÝMENU USKUTOČNITE V NASLEDUJÚCOM PORADÍ:

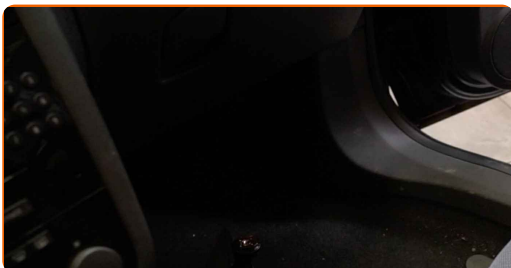
1

Sedadlo spolujazdca posuňte čo najviac dozadu.



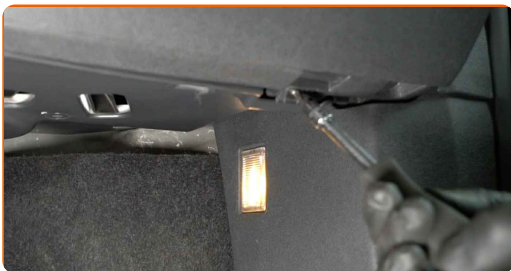
2

Pod kryt kabínového filtra rozprestrite plátno na ochranu interiérového čalúnenia pred zašpinením.



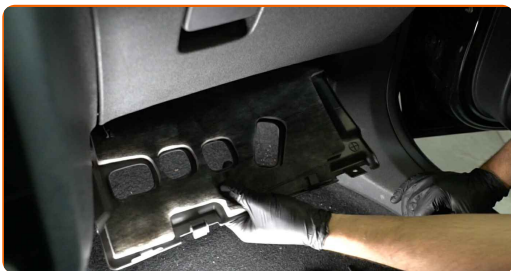
3

Odskrutkujte upevňovacie prvky spodného krytu palubnej dosky. Použite hviezdicový Torx T20.



4

Odstráňte spodný kryt odkladacej priehradky.



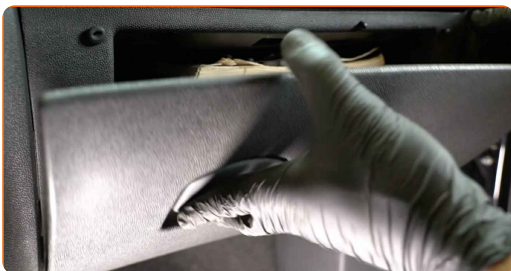
5

Odskrutkujte skrutky upevnenia odkladacej priehradky. Použite hviezdicový Torx T20.



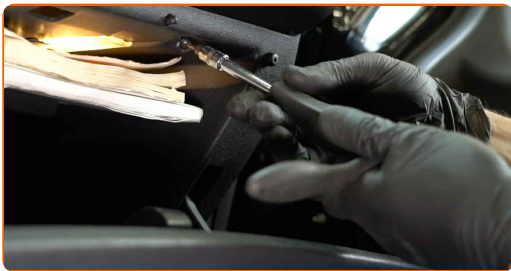
6

Otvorte odkladaciu priehradku.



7

Odskrutkujte skrutky upevnenia odkladacej priehradky. Použite hviezdicový Torx T20.



8 Odpojte konektor svetla odkladacej priehradky.



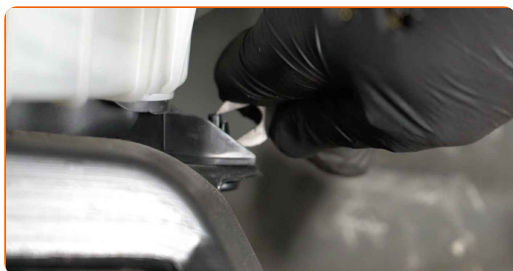
9 Odstráňte odkladaciu priehradku.



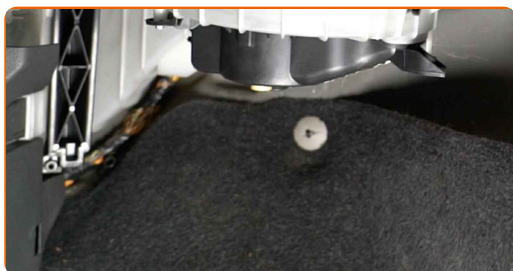
Výmena: peľového filtra – OPEL Combo Combi / Tour (X12). AUTODOC odporúča:

- Pracujte opatrne, aby ste nepoškodili upevňovacie prvky odkladacej priehradky na rukavice.

10 Odstráňte upevňovacie prvky krytu vzduchového potrubia. Použite nástroj na odstránenie spony.



11 Odstráňte zostavu krytu distribúcie vzduchu.



12

Odstráňte kryt uloženia kabínového filtra



13

Odstráňte filtračný prvok z krytu filtra

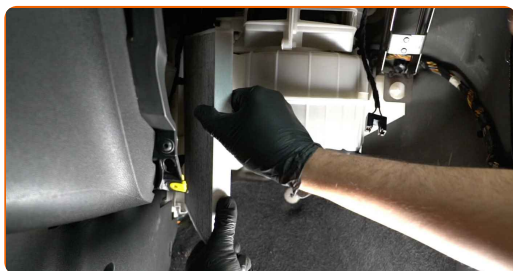


Výmena: peľového filtra – OPEL Combo Combi / Tour (X12). Tip od AUTODOC:

- Nepokúšajte sa čistiť alebo opätovne používať starý filter – zníži to kvalitu čistenia vzduchu vo vnútri auta.

14

Nainštalujte nový filtračný prvok do krytu filtra. Uistite sa, že okraj filtra je tesne pripevnený ku krytu.



AUTODOC odporúča:

- Skontrolujte správne umiestnenie filtračného prvku. Neohýbajte ho.
- Dbajte na šípku na filtri ukazujúcu smer prúdenia vzduchu.
- OPEL Combo Combi / Tour (X12) – Je dôležité používať iba kvalitné filtre.

15

Nainštalujte kryt uloženia kabínového filtra Uistite sa, že budete počuť kliknutie indikujúce, že súčiastka sa upevnila na svojom mieste.

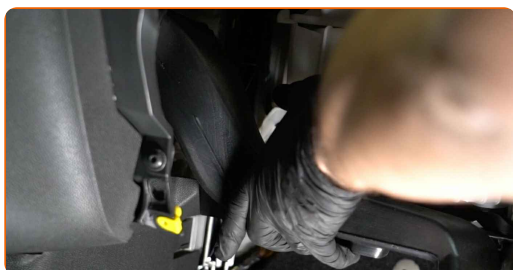


Výmena: peľového filtra – OPEL Combo Combi / Tour (X12). Tip od odborníkov z AUTODOC:

- Pri inštalácii súčiastky neaplikujte príliš mnoho sily. Inak by ste mohli poškodiť upevňovacie prvky.

16

Znovu nainštalujte zostavu krytu distribúcie vzduchu.



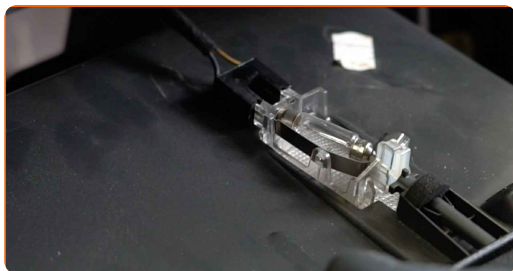
17 Nainštalujte upevňovacie prvky krytu vzduchového potrubia.



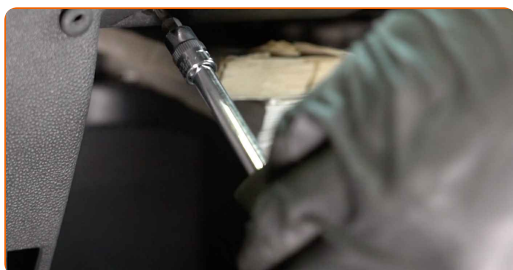
18 Nainštalujte odkladaciu priehradku.



19 Zapojte konektor svetla odkladacej priehradky.



20 Zaskrutkujte skrutky upevnenia odkladacej priehradky. Použite hviezdicový Torx T20.



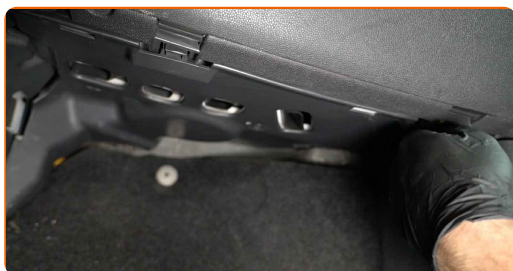
21 Zatvorte odkladaciu priehradku.

22 Zaskrutkujte skrutky upevnenia odkladacej priehradky. Použite hviezdicový Torx T20.

23 Nainštalujte spodný kryt odkladacej priehradky.



24 Zaskrutkujte upevňovacie prvky spodného krytu palubnej dosky. Použite hviezdicový Torx T20.



25 Odstráňte plátno.

26 Sedadlo spolujazdca vráťte do jeho pôvodnej polohy.

27 Zapnite zapaľovanie.

28 Zapnite systém klimatizácie. Je potrebné sa uistiť, že komponenty pracujú správne.

29 Vypnite zapaľovanie.

VÝBORNE! 

ZOBRAZIŤ VIAC TUTORIÁLOV

AUTODOC – NÁHRADNÉ DIELY NAJVYŠŠEJ KVALITY ZA VÝBORNÚ CENU, A TO VŠETKO ONLINE

AUTODOC MOBILNÁ APLIKÁCIA: ZACHYŤTE SKVELÉ AKCIE PRI POHODLNOM NAKUPOVANÍ



+ AUTODOC

GET IT ON  **Google Play**

 **Download on the App Store**

Download

OBROVSKÝ VÝBER NÁHRADNÝCH DIELOV PRE VAŠE AUTO

FILTRE VNÚTORNEHO PRIESTORU: ŠIROKÝ VÝBER

i **VYHLÁSENIE O ODMIETNUTÍ ZODPOVEDNOSTI:**

Dokument obsahuje iba všeobecné odporúčania, ktoré pre vás môžu byť užitočné pri svojpomocnej oprave vášho auta alebo pri výmene niektorých dielov. AUTODOC nezodpovedá za poškodenie, zranenie alebo za škodu na majetku, spôsobenú opravou alebo výmenou dielov následkom nesprávneho použitia alebo nesprávneho pochopenia uvedených informácií.

AUTODOC neberie zodpovednosť za žiadne možné chyby alebo nejasnosti uvedené v tomto návode. Uvedené informácie majú iba informatívny charakter a nie je možné ich zameniť s radami od odborníkov.

AUTODOC neberie zodpovednosť za nesprávne alebo rizikové používanie vybavenia, náradia alebo náhradných dielov. AUTODOC odporúča byť pri výmene alebo oprave opatrný a prísne dodržiavať všetky bezpečnostné pravidlá. Pamätajte si: používanie dielov nízkej kvality nezaručí vášmu autu dostatočnú mieru bezpečnosti na cestách.

© Copyright 2023 – Všetok obsah na tejto stránke, a najmä texty, fotografie a grafika, je chránený zákonom o autorských právach. Všetky práva, vrátane práva na kopírovanie, zverenie tretím stranám, práva na úpravu a preklad, vlastní spoločnosť AUTODOC SE.