



Ako vymeniť zadné
tlmiče pruženia na **OPEL**
COMBO Skrina/kombi –
návod na výmenu

PODOBNÝ VIDEO TUTORIÁL



Toto video ukazuje proces výmeny podobnej súčiastky na inom vozidle

Dôležité!

Tento proces výmeny môžete použiť pre model:

OPEL COMBO Skrina/kombi 1.7 DI 16V, OPEL COMBO Skrina/kombi 1.6, OPEL COMBO Skrina/kombi 1.7 DTI 16V, OPEL COMBO Skrina/kombi 1.4 16V, OPEL COMBO Skrina/kombi 1.3 CDTI 16V, OPEL COMBO Skrina/kombi 1.6 CNG 16V, OPEL COMBO Skrina/kombi 1.7 CDTI 16V

Postup sa môže mierne meniť podľa dizajnu auta.

Tento tutoriál bol vytvorený na základe procesu výmeny pre podobnú súčiastku na aute: OPEL Meriva A (X03) 1.6 16V (E75)

VÝMENA: TLMIČOV PRUŽENIA – OPEL COMBO
SKRINA/KOMBI. NÁSTROJE, KTORÉ BUDETE
POTREBOVAŤ:



- Drôtená kefa
- Sprej WD-40
- Čistič brzd
- Medené mazivo
- Momentový kľúč
- Nástavec č. E18
- Nástavec č. E20
- Úderová rázová hlavica na matice kolies č.17
- Ráčňový kľúč
- Vratidlo
- Hydraulický prevodový zdvihák
- Klin pod koleso auta

Kúpiť nástroje

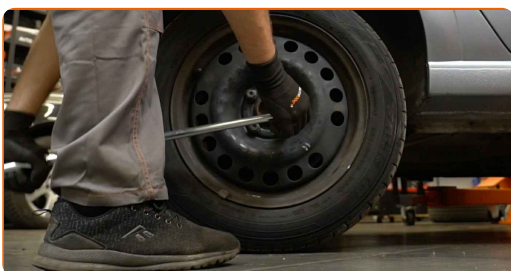
Výmena: tlmičov pruženia – OPEL COMBO Skrina/kombi. Odporúčajú odborníci z AUTODOC:

- Oba tlmiče zadného odpruženia je potrebné vymeniť súčasne.
- Proces výmeny je totožný pre ľavý a pravý tlmič zadného odpruženia.
- Celý postup práce vykonajte pri vypnutom motore.

VÝMENA: TLMIČOV PRUŽENIA – OPEL COMBO SKRINA/KOMBI. ODPORÚČANÝ POSTUP KROKOV:

1 Kolesá auta zaistíte pomocou klinov.

2 Uvoľnite upevňovacie skrutky kolesa. Použite rázový nástavec na koleso č. 17.



3 Zdvihnite zadnú časť vozidla a zaistite vozidlo na podperách.

4 Odskrutkujte skrutky kolies.

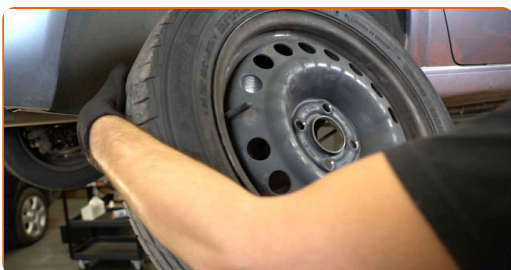


Výmena: tlmičov pruženia – OPEL COMBO Skrina/kombi. Profesionáli odporúčajú:

- Aby ste sa vyhli zraneniu, pri odskrutkovaní skrutiek držte koleso.

5

Odstráňte koleso.



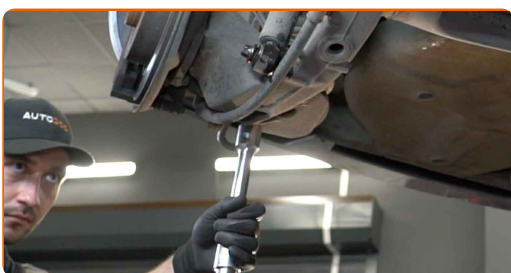
6

Vyčistite upevňovacie prvky tlmiča. Použite drôtenú kefu. Použite sprej WD-40.



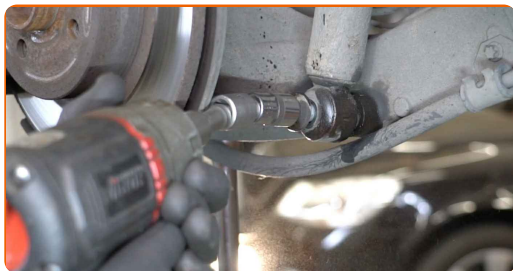
7

Podprite nosník zadného odpruženia kolies. Použite zdvihák s hydraulickými prevodmi.



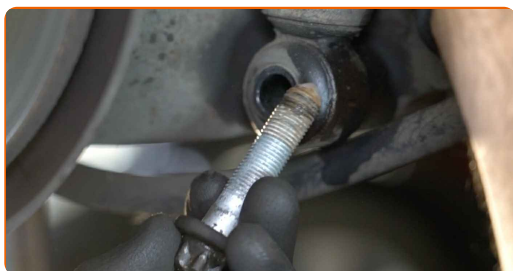
8

Odskrutkujte spodné upevnenie tmiča. Použite nástavec č.E20. Použite vratidlo.



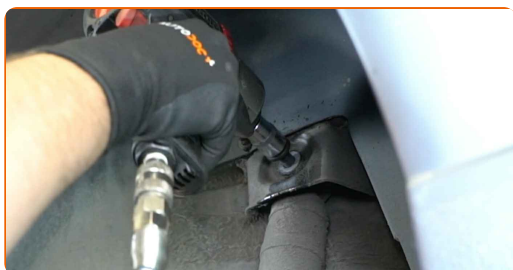
9

Odstráňte upevňovaciu skrutku.



10

Odskrutkujte vrchné upevnenie tmiča. Použite nástavec č.E18. Použite vratidlo.

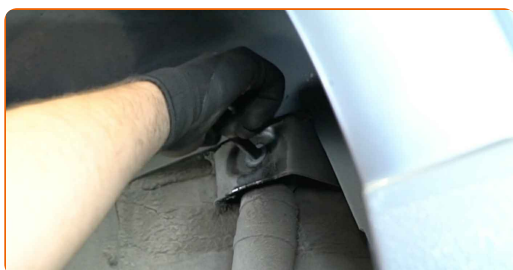


AUTODOC odporúča:

- Dôležité! Pri odskrutkovaní upevňovacích skrutiek držte tmič. OPEL COMBO Skrina/kombi

11

Odstráňte upevňovaciu skrutku.



12 Odstráňte tlmič.



13 Vyčistite montážne miesta tlmiča. Použite drôtenú kefu. Použite sprej WD-40.



Výmena: tlmičov pruženia – OPEL COMBO Skrina/kombi. Tip od odborníkov z AUTODOC:

- Pred inštaláciou ručne stlačte nový tlmič aspoň 3-5 krát.

14 Umiestnite tlmič do oblúku kolesa a upevnite ho.



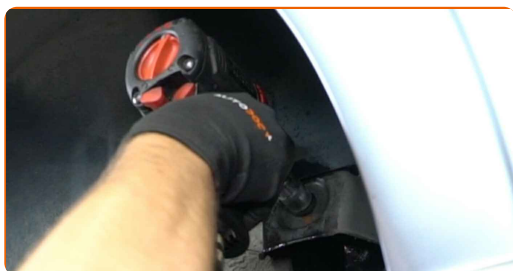
AUTODOC odporúča:

- Dôležité! Pri zaskrutkovaní upevňovacích skrutiek držte tlmič. OPEL COMBO Skrina/kombi

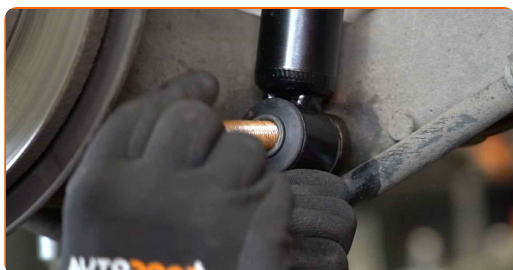
15 Nainštalujte upevňovaciu skrutku.



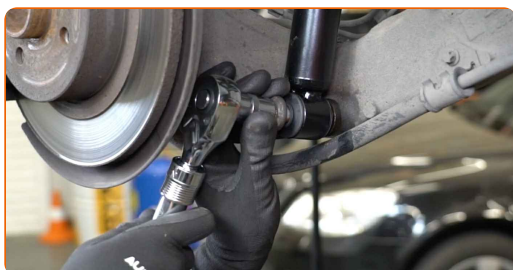
16 Zaskrutkujte vrchný upevňovací prvok tlmiča. Použite nástavec č.E18. Použite ráčňový kľúč.



17 Nainštalujte upevňovaciu skrutku.



18 Zaskrutkujte spodné upevnenie tlmiča. Použite nástavec č.E20. Použite ráčňový kľúč.



19 Zdvihnite hydraulický prevodový zdvihák o 10-15 cm.



- 20** Utiahnite spodné upevnenie tmiča. Použite nástavec č.E20. Použite momentový kľúč. Utiahnite ju krútiacim momentom 130 Nm.



- 21** Utiahnite vrchné upevnenie tmiča. Použite nástavec č.E18. Použite momentový kľúč. Utiahnite ju krútiacim momentom 90 Nm.



- 22** Odstráňte upevnenie spod nosníka zadnej nápravy.



AUTODOC odporúča:

- Výmena: tmičov pruženia – OPEL COMBO Skrina/kombi. Zdvihák na auto dajte dolu hladko, bez trhania, aby sa nepoškodili súčiastky a mechanizmy.

23 Natrite upevňovacie prvky tlmiča. Použite medené mazivo.



24 Natrite povrch, kde je brzdový kotúč v kontakte s ráfikom kolesa. Použite medené mazivo.



25 Vyčistite povrch brzdového kotúča. Použite čistič brzd.



AUTODOC odporúča:

- Výmena: tlmivých pruženia – OPEL COMBO Skrina/kombi. Po aplikovaní spreja niekoľko minút počkajte.

26 Nainštalujte koleso.



AUTODOC odporúča:

- Upozornenie! Pre vyhnutie sa zraneniu držte koleso pri zaskrutkovaní upevňovacích skrutiek na auto. OPEL COMBO Skrina/kombi

27

Zaskrutkujte skrutky kolies. Použite rázový nástavec na koleso č. 17.



28

Dajte auto dolu a skrutkujte skrutky v krížovom poradí. Použite rázový nástavec na koleso č. 17. Použite momentový kľúč. Utiahnite ju krútiacim momentom 110 Nm.



29

Odstráňte zdviháky a klíny.



VÝBORNE! 

ZOBRAZIŤ VIAC TUTORIÁLOV

AUTODOC – NÁHRADNÉ DIELY NAJVYŠŠEJ KVALITY ZA VÝBORNÚ CENU, A TO VŠETKO ONLINE

**AUTODOC MOBILNÁ APLIKÁCIA: ZACHYŤTE SKVELÉ AKCIE PRI
POHODLNOM NAKUPOVANÍ**



+ AUTODOC

GET IT ON
Google Play

Download on the
App Store

Download

OBROVSKÝ VÝBER NÁHRADNÝCH DIELOV PRE VAŠE AUTO

TLMIČE PRUŽENIA: ŠIROKÝ VÝBER

i **VYHLÁSENIE O ODMIETNUTÍ ZODPOVEDNOSTI:**

Dokument obsahuje iba všeobecné odporúčania, ktoré pre vás môžu byť užitočné pri svojpomocnej oprave vášho auta alebo pri výmene niektorých dielov. AUTODOC nezodpovedá za poškodenie, zranenie alebo za škodu na majetku, spôsobenú opravou alebo výmenou dielov následkom nesprávneho použitia alebo nesprávneho pochopenia uvedených informácií.

AUTODOC neberie zodpovednosť za žiadne možné chyby alebo nejasnosti uvedené v tomto návode. Uvedené informácie majú iba informatívny charakter a nie je možné ich zameniť s radami od odborníkov.

AUTODOC neberie zodpovednosť za nesprávne alebo rizikové používanie vybavenia, náradia alebo náhradných dielov. AUTODOC odporúča byť pri výmene alebo oprave opatrný a prísne dodržiavať všetky bezpečnostné pravidlá. Pamätajte si: používanie dielov nízkej kvality nezaručí vášmu autu dostatočnú mieru bezpečnosti na cestách.

© Copyright 2023 – Všetok obsah na tejto stránke, a najmä texty, fotografie a grafika, je chránený zákonom o autorských právach. Všetky práva, vrátane práva na kopírovanie, zverenie tretím stranám, práva na úpravu a preklad, vlastní spoločnosť AUTODOC SE.