



Ako vymeniť zadné
tlmiče pruženia na **OPEL**
Corsa A Van (S83) –
návod na výmenu

PODOBNÝ VIDEO TUTORIÁL



Toto video ukazuje proces výmeny podobnej súčiastky na inom vozidle

Dôležité!

Tento proces výmeny môžete použiť pre model:

OPEL Corsa A Van (S83) 1.0 (F08, W5L), OPEL Corsa A Van (S83) 1.2 (F08, W5L),
OPEL Corsa A Van (S83) 1.3 (F08, W5L), OPEL Corsa A Van (S83) 1.5 D (F08, W5L)

Postup sa môže mierne meniť podľa dizajnu auta.

Tento tutoriál bol vytvorený na základe procesu výmeny pre podobnú súčiastku na aute: OPEL Corsa B Hatchback (S93) 1.4 i (F08, F68, M68)

VÝMENA: TLMIČOV PRUŽENIA – OPEL CORSA A VAN (S83). NÁSTROJE, KTORÉ MOŽNO BUDETE POTREBOVAŤ:



- Drôtená kefa
- Sprej WD-40
- Keramické mazivo
- Medené mazivo
- Momentový kľúč
- Kombinačný kľúč č.14
- Nástavec č. 17
- Rozperný nástavec na demontáž tlmičov č. DD5,2
- Úderová rázová hlavica na matice kolies č.17
- Hydraulický prevodový zdvihák
- Klin pod koleso auta
- Chránič blatníka

Kúpiť nástroje

Výmena: tlmičov pruženia – OPEL Corsa A Van (S83). Tip od AUTODOC:

- Oba tlmiče zadného odpruženia je potrebné vymeniť súčasne.
- Proces výmeny je totožný pre ľavý a pravý tlmič zadného odpruženia.
- Prosím pozor: všetky práce na aute - OPEL Corsa A Van (S83) – sa musia vykonávať pri vypnutom motore.

VÝMENU USKUTOČNITE V NASLEDUJÚCOM PORADÍ:

1 Otvorte kapotu.

2 Na ochranu laku a farby a plastových prvkov auta použite ochranné kryty na blatníky.

3 Sklopte operadlá zadných sedadiel.



4 Odstráňte kryt bočného obloženia kufra.



5 Vyberte ochranný uzáver ložiska tlmiča.



6 Vyčistite upevňovacie prvky tlmiča. Použite drôtenú kefu. Použite sprej WD-40.



7 Uvoľnite horný upevňovací prvok tlmiča. Použite kombinačný kľúč č.14 Použite rozperný nástavec na demontáž tlmičov DDN^o5,2.



Výmena: tlmičov pruženia – OPEL Corsa A Van (S83). AUTODOC odporúča:

- Horné upevňovacie prvky neodskrutkujte úplne, pretože môžu držať aj iné komponenty zavesenia kolies.

8 Kolesá auta zaistíte pomocou klinov.

9

Uvoľnite upevňovacie skrutky kolesa. Použite rázový nástavec na koleso č. 17.



10

Zdvihnite auto.

Výmena: tlmičov pruženia – OPEL Corsa A Van (S83). Odporúčajú odborníci z AUTODOC:

- Ak používate zdvihák, uistite sa, že je položený na plochom povrchu bez akýchkoľvek nerovností.
- Nezabudnite dodatočne zaistiť auto pomocou montážnych podstavcov.

11

Odskrutkujte skrutky kolies.



AUTODOC odporúča:

- Upozornenie! Pre vyhnutie sa zraneniu držte koleso pri odskrutkovaní upevňovacích skrutiek. OPEL Corsa A Van (S83)

12 Odstráňte koleso.



13 Podprite nosník zadného odpruženia kolies. Použite zdvihák s hydraulickými prevodmi.



14 Vyčistite upevňovacie prvky tlmiča. Použite drôtenú kefu. Použite sprej WD-40.



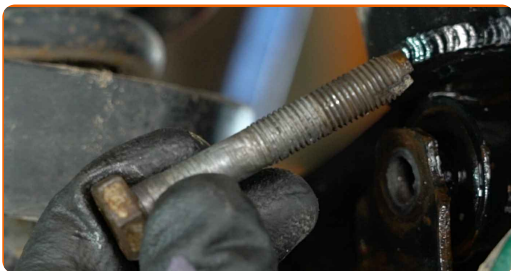
15 Odskrutkujte spodné upevnenie tlmiča. Použite nástavec č.17.



16 Odskrutkujte vrchné upevnenie tlmiča.

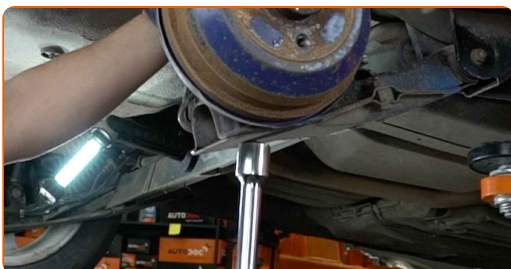


17 Odstráňte upevňovaciu skrutku.



18 Odstráňte horné uloženie tlmiča.

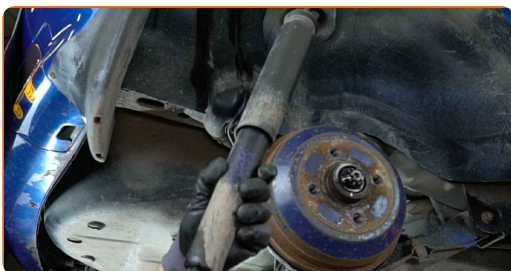
19 Odstráňte podporu spod nosníka zadnej nápravy.



AUTODOC odporúča:

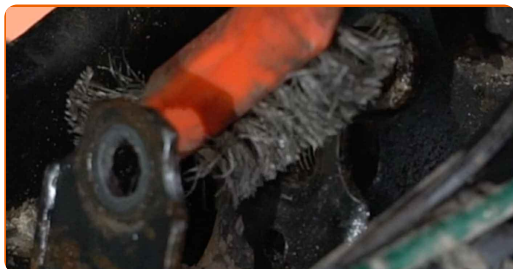
- Výmena: tlmičov pruženia – OPEL Corsa A Van (S83). Zdvihák na auto dajte dolu hladko, bez trhania, aby sa nepoškodili súčiastky a mechanizmy.

20 Odstráňte tlmič.



21

Vyčistite montážne miesta tlmiča. Použite drôtenú kefu. Použite sprej WD-40.



Výmena: tlmičov pruženia – OPEL Corsa A Van (S83). Tip od odborníkov z AUTODOC:

- Pred inštaláciou ručne stlačte nový tlmič aspoň 3-5 krát.
- Postupujte podľa krokov montáže v správnom poradí.

22

Umiestnite tlmič do oblúku kolesa a upevnite ho.



AUTODOC odporúča:

- OPEL Corsa A Van (S83) – Pre vyhnutie sa zraneniu držte tlmič pri zaskrutkovaní upevňovacích skrutiek.

23 Zaskrutkujte spodné upevnenie tlmiča. Použite nástavec č.17.



24 Podprite nosník zadného odpruženia kolies. Použite zdvihák s hydraulickými prevodmi.

25 Nainštalujte vrchné ložisko tlmiča.



26 Nainštalujte upevňovaciu skrutku.

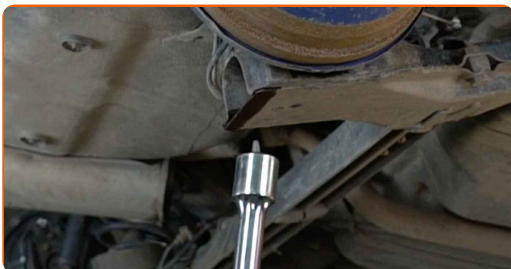
27 Zaskrutkujte vrchný upevňovací prvok tlmiča.



28 Utiahnite spodné upevnenie tlmiča. Použite nástavec č.17. Použite momentový kľúč. Utiahnite ju krútiacim momentom 65 Nm.



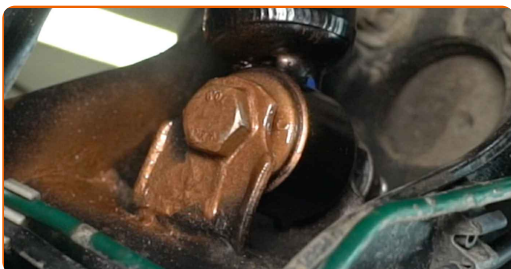
29 Odstráňte podporu spod nosníka zadnej nápravy.



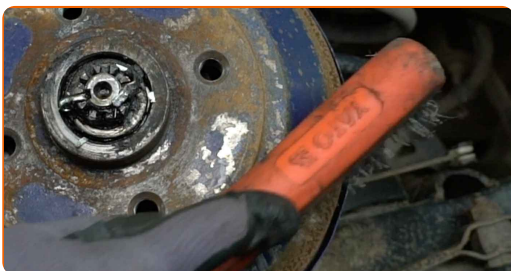
AUTODOC odporúča:

- Výmena: tlmičov pruženia – OPEL Corsa A Van (S83). Zdvihák na auto dajte dolu hladko, bez trhania, aby sa nepoškodili súčiastky a mechanizmy.

30 Natrite upevňovacie prvky tlmiča. Použite medené mazivo.



31 Vyčistite montážny otvor disku kolesa. Použite drôtenú kefu.



32 Natrite povrch, kde je brzdový kotúč v kontakte s ráfikom kolesa. Použite keramické mazivo.



33

Nainštalujte koleso.



AUTODOC odporúča:

- **Dôležité!** Pri zaskrutkovaní upevňovacích skrutiek držte koleso. OPEL Corsa A Van (S83)

34

Zaskrutkujte skrutky kolies. Použite rázový nástavec na koleso č. 17.



35

Dajte auto dolu a skrutkujte skrutky v krížovom poradí. Použite rázový nástavec na koleso č. 17. Použite momentový kľúč. Uťahnite ju krútiacim momentom 110 Nm.



36 Odstráňte zdviháky a klíny.



37 Utiahnite vrchné upevnenie tlmiča. Použite kombinačný kľúč č.14 Použite rozperný nástavec na demontáž tlmičov DDN^o5,2. Použite momentový kľúč. Utiahnite ju krútiacim momentom 20 Nm.



38 Natrite upevňovacie prvky tlmiča. Použite medené mazivo.



39 Nainštalujte ochranný uzáver ložiska tlmiča.

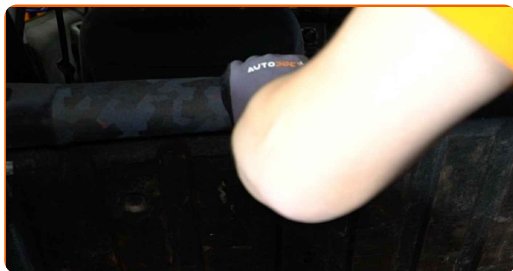


40 Nainštalujte kryt bočného obloženia kufra.



41

Sedadlo vráťte do svojej pôvodnej polohy.



42

Odstráňte ochranný kryt blatníka.

43

Zatvorte kryt batožinového priestoru.

VÝBORNE! 

ZOBRAZIŤ VIAC TUTORIÁLOV

AUTODOC – NÁHRADNÉ DIELY NAJVYŠŠEJ KVALITY ZA VÝBORNÚ CENU, A TO VŠETKO ONLINE

AUTODOC MOBILNÁ APLIKÁCIA: ZACHYŤTE SKVELÉ AKCIE PRI POHODLNO M NAKUPOVANÍ



+ AUTODOC

GET IT ON  **Google Play**

 **Download on the App Store**

Download

OBROVSKÝ VÝBER NÁHRADNÝCH DIELOV PRE VAŠE AUTO

TLMIČE PRUŽENIA: ŠIROKÝ VÝBER

(i) VYHLÁSENIE O ODMIETNUTÍ ZODPOVEDNOSTI:

Dokument obsahuje iba všeobecné odporúčania, ktoré pre vás môžu byť užitočné pri svojpomocnej opravě vášho auta alebo pri výmene niektorých dielov. AUTODOC nezodpovedá za poškodenie, zranenie alebo za škodu na majetku, spôsobenú opravou alebo výmenou dielov následkom nesprávneho použitia alebo nesprávneho pochopenia uvedených informácií.

AUTODOC neberie zodpovednosť za žiadne možné chyby alebo nejasnosti uvedené v tomto návode. Uvedené informácie majú iba informatívny charakter a nie je možné ich zameniť s radami od odborníkov.

AUTODOC neberie zodpovednosť za nesprávne alebo rizikové používanie vybavenia, náradia alebo náhradných dielov. AUTODOC odporúča byť pri výmene alebo opravě opatrný a prísne dodržiavať všetky bezpečnostné pravidlá. Pamätajte si: používanie dielov nízkej kvality nezaručí vášmu autu dostatočnú mieru bezpečnosti na cestách.

© Copyright 2023 – Všetok obsah na tejto stránke, a najmä texty, fotografie a grafika, je chránený zákonom o autorských právach. Všetky práva, vrátane práva na kopírovanie, zverenie tretím stranám, práva na úpravu a preklad, vlastní spoločnosť AUTODOC SE.