



Ako vymeniť svetlomety
na **OPEL Corsa D Van**
(S07) – návod na výmenu

PODOBNÝ VIDEO TUTORIÁL



Toto video ukazuje proces výmeny podobnej súčiastky na inom vozidle

Dôležité!

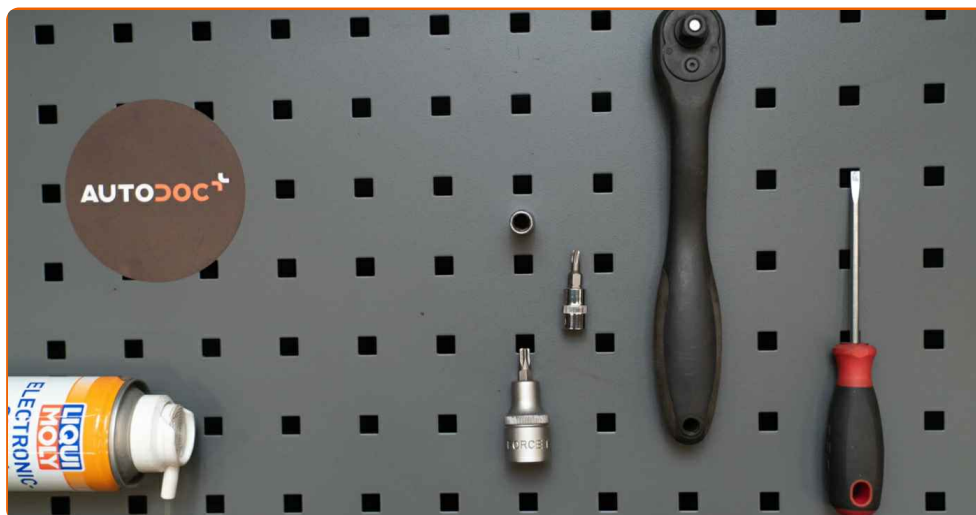
Tento proces výmeny môžete použiť pre model:

OPEL Corsa D Van (S07) 1.3 CDTI (L08), OPEL Corsa D Van (S07) 1.0 (L08), OPEL Corsa D Van (S07) 1.2 (L08)

Postup sa môže mierne meniť podľa dizajnu auta.

Tento tutoriál bol vytvorený na základe procesu výmeny pre podobnú súčiastku na aute: OPEL Corsa D Hatchback (S07) 1.3 CDTI (L08, L68)

VÝMENA: SVETLOMETU – OPEL CORSA D VAN (S07).
NÁSTROJE, KTORÉ BUDETE POTREBOVAŤ:



- Sprej na elektroniku
- Nástavec č. 8
- Hviezdicový nástavec Torx T20
- Hviezdicový nástavec Torx T25
- Ráčňový kľúč
- Plochý Skrutkovač
- Maskovacia maliarska páska
- Chránič blatníka
- Klin pod koleso auta

Kúpiť nástroje

Výmena: svetlometu – OPEL Corsa D Van (S07). Tip od AUTODOC:

- Proces výmeny je totožný pre ľavé a pravé predné svetlo.
- Celý postup práce vykonajte pri vypnutom motore.

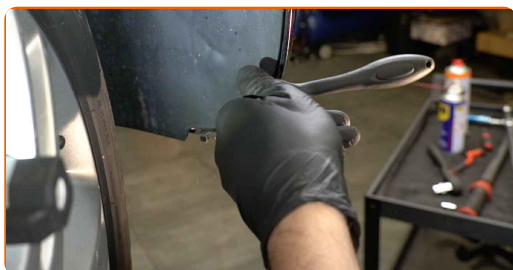
VÝMENA: SVETLOMETU – OPEL CORSA D VAN (S07). ODPORÚČANÝ POSTUP KROKOV:

1 Otvorte kapotu.

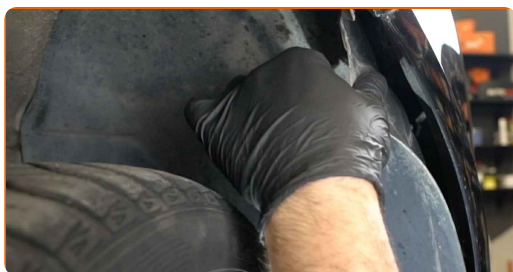
2 Na ochranu laku a farby a plastových prvkov auta použite ochranné kryty na blatníky.

3 Zdvihnite auto pomocou zdviháka alebo ho umiestnite nad montážnu jamu.

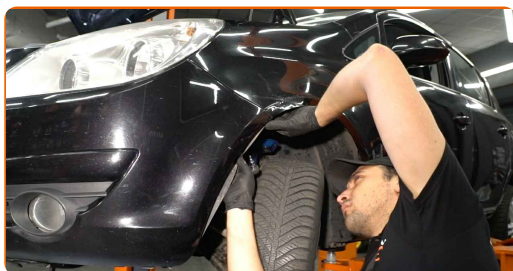
4 Odskrutkujte upevňovacie prvky krytu oblúku kola. Použite hviezdicový Torx T20. Použite ráčňový kľúč.



5 Súčiastku dajte nabok.



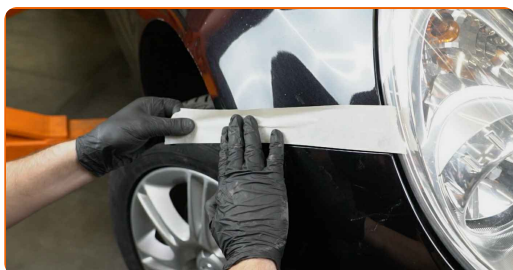
6 Odpojte konektory hmlových svetiel.



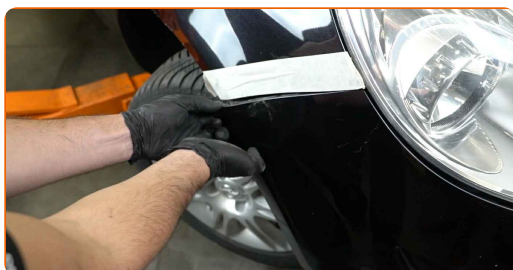
7 Odskrutkujte spodné upevňovacie prvky nárazníka. Použite hviezdicový Torx T25. Použite ráčňový kľúč.



8 Použite maskovaciu maliarsku pásku, aby ste zabránili poškodeniu plastových a nafarbených súčiastok auta.



9 Uvoľnite bočné spony nárazníka.



10 Opatrne uvoľnite nárazník z jeho upevňovacích prvkov.



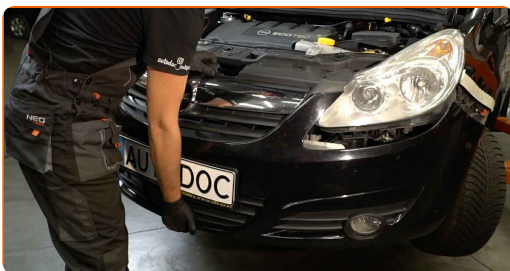
AUTODOC odporúča:

- Výmena: svetlometu – OPEL Corsa D Van (S07). Pri odstraňovaní súčiastky nepoužívajte príliš veľkú silu, pretože by sa mohla poškodiť.

11 Odskrutkujte vrchné upevňovacie prvky nárazníka. Použite nástavec č.8. Použite ráčňový kľúč.



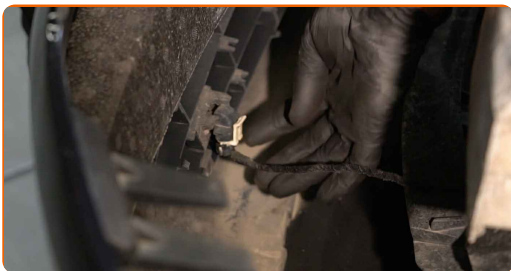
12 Odstráňte nárazník.



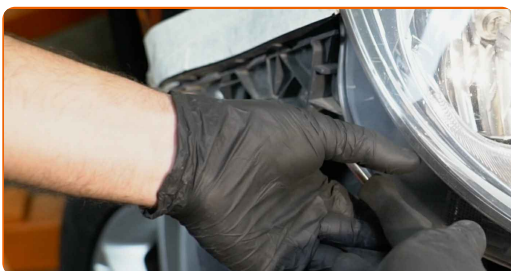
AUTODOC odporúča:

- Pri odstraňovaní súčiastky neaplikujte mnoho sily. Inak by ste mohli poškodiť súčiastku.

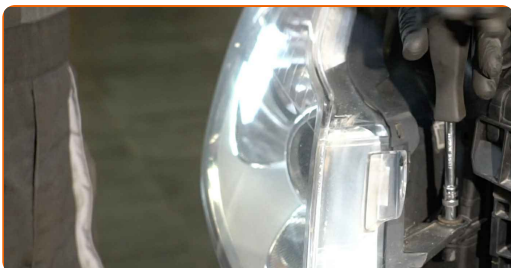
13 Odpojte konektory parkovacích snímačov.



14 Odskrutkujte upevnenia predných svetiel. Použite nástavec č.8. Použite ráčňový kľúč.



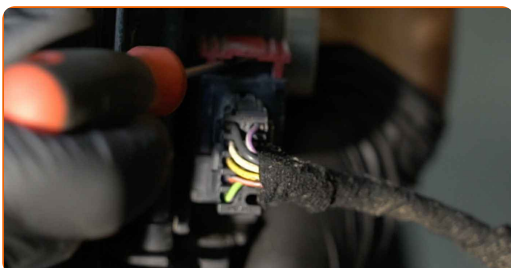
15 Odstráňte predné svetlo.



Výmena: svetlometu – OPEL Corsa D Van (S07). AUTODOC odporúča:

- Pri odstraňovaní súčiastky neaplikujte mnoho sily. Inak by ste mohli poškodiť súčiastku.

16 Odpojte konektory žiaroviek predného svetla. Použite plochý skrutkovač.



17 Odpojte držiaky a odstráňte žiarovky z predného svetla.



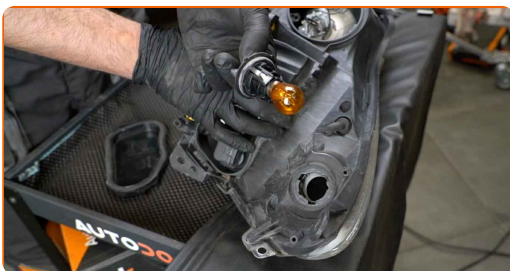
Výmena: svetlometu – OPEL Corsa D Van (S07). Tip:

- Nedotýkajte sa skla žiarovky. Stopy odtlačkov prstov môžu spôsobiť zlyhanie žiarovky.

18 Natrite konektory predných svetiel. Použite sprej na elektroniku.



19 Nainštalujte žiarovky do svojich montážnych pozícií v novom prednom svetle a pripojte ich držiaky.

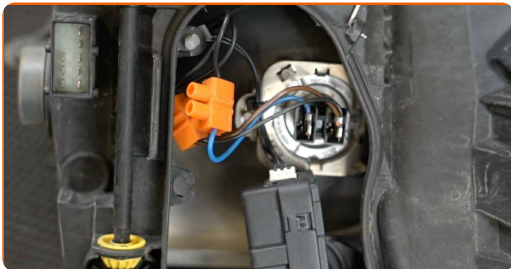


Výmena: svetlometu – OPEL Corsa D Van (S07). Tip od AUTODOC:

- Nedotýkajte sa skla žiarovky. Stopy odtlačkov prstov môžu spôsobiť zlyhanie žiarovky.

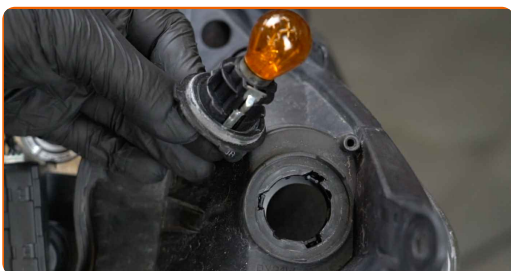
20

Zapojte konektory žiaroviek predných svetiel.



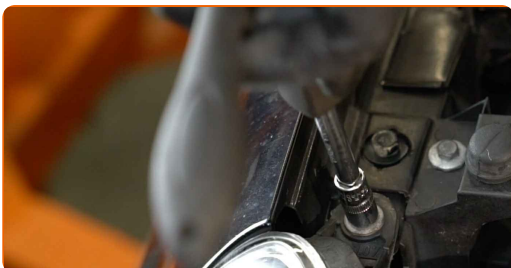
21

Nainštalujte nové predné svetlo.



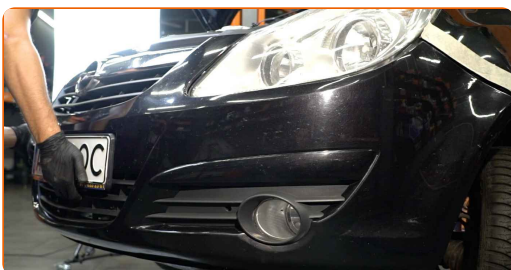
22

Zaskrutkujte upevnenia predného svetla. Použite nástavec č.8. Použite ráčňový kľúč.



23

Nainštalujte nárazník do svojej montážnej pozície.

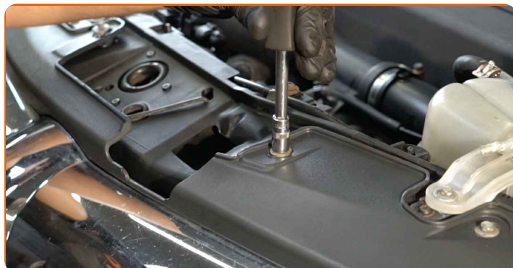


Výmena: svetlometu – OPEL Corsa D Van (S07). Profesionáli odporúčajú:

- Výmena: svetlometu – OPEL Corsa D Van (S07). Ak chcete zabrániť poškodeniu súčiastky pri inštalácii, nepoužívajte príliš veľkú silu.

24 Pripojte konektory parkovacích snímačov.

25 Zaskrutkujte vrchné upevňovacie prvky nárazníka. Použite nástavec č.8. Použite ráčňový kľúč.



AUTODOC odporúča:

- Aby sa súčiastky nepoškodili, držte nárazník počas zaskrutkovávania vrchných upevnení.

26 Zacvaknite bočné spony nárazníka späť na svoje miesto. Uistite sa, že budete počuť kliknutie indikujúce, že súčiastka sa upevnila na svojom mieste.



Výmena: svetlometu – OPEL Corsa D Van (S07). AUTODOC odporúča:

- Pri inštalácii súčiastky neaplikujte príliš mnoho sily. Inak by ste mohli poškodiť upevňovacie prvky.

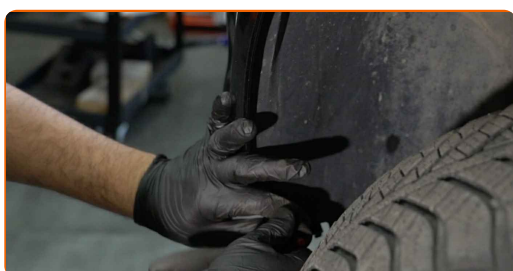
27

Zaskrutkujte spodné upevňovacie prvky nárazníka. Použite hviezdicový Torx T25. Použite ráčňový kľúč.



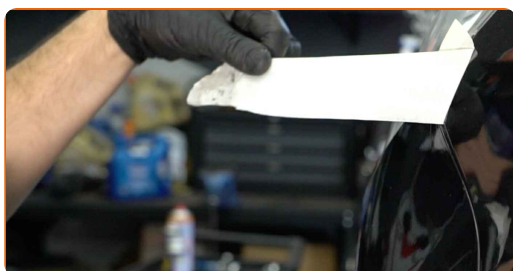
28

Nainštalujte kryt oblúku kolesa do svojej montážnej pozície. Zaskrutkujte upevňovacie prvky. Použite hviezdicový Torx T20. Použite ráčňový kľúč.



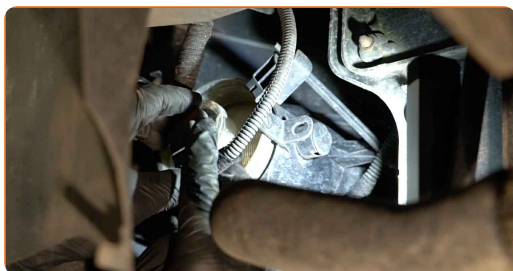
29

Odstráňte maskovaciu maliarsku pásku.



30

Pripojte konektory hmlových svetiel.



31

Dajte auto na zem.

32 Zapnite zapaľovanie.



33 Skontrolujte správnu funkčnosť predných svetiel.



34 Vypnite zapaľovanie.



35 Odstráňte ochranný kryt blatníka.

36 Zatvorte kapotu.

VÝBORNE! 

ZOBRAZIŤ VIAC TUTORIÁLOV

AUTODOC – NÁHRADNÉ DIELY NAJVYŠŠEJ KVALITY ZA VÝBORNÚ CENU, A TO VŠETKO ONLINE

AUTODOC MOBILNÁ APLIKÁCIA: ZACHYŤTE SKVELÉ AKCIE PRI
POHODLNOM NAKUPOVANÍ



AUTODOC⁺

GET IT ON
 **Google Play**

 **Download on the
App Store**

Download

OBROVSKÝ VÝBER NÁHRADNÝCH DIELOV PRE VAŠE AUTO

SVETLOMETY: ŠIROKÝ VÝBER

ⓘ VYHLÁSENIE O ODMIETNUTÍ ZODPOVEDNOSTI:

Dokument obsahuje iba všeobecné odporúčania, ktoré pre vás môžu byť užitočné pri svojpomocnej oprave vášho auta alebo pri výmene niektorých dielov. AUTODOC nezodpovedá za poškodenie, zranenie alebo za škodu na majetku, spôsobenú opravou alebo výmenou dielov následkom nesprávneho použitia alebo nesprávneho pochopenia uvedených informácií.

AUTODOC neberie zodpovednosť za žiadne možné chyby alebo nejasnosti uvedené v tomto návode. Uvedené informácie majú iba informatívny charakter a nie je možné ich zameniť s radami od odborníkov.

AUTODOC neberie zodpovednosť za nesprávne alebo rizikové používanie vybavenia, náradia alebo náhradných dielov. AUTODOC odporúča byť pri výmene alebo oprave opatrný a prísne dodržiavať všetky bezpečnostné pravidlá. Pamätajte si: používanie dielov nízkej kvality nezaručí vášmu autu dostatočnú mieru bezpečnosti na cestách.

© Copyright 2022 – Všetok obsah na tejto stránke, a najmä texty, fotografie a grafika, je chránený zákonom o autorských právach. Všetky práva, vrátane práva na kopírovanie, zverenie tretím stranám, práva na úpravu a preklad, vlastní spoločnosť AUTODOC GmbH.