



Ako vymeniť olej do
manuálnej prevodovky
na **OPEL Insignia A
Sports Tourer (G09)** –
návod na výmenu

PODOBNÝ VIDEO TUTORIÁL



Toto video ukazuje proces výmeny podobnej súčiastky na inom vozidle

Dôležité!

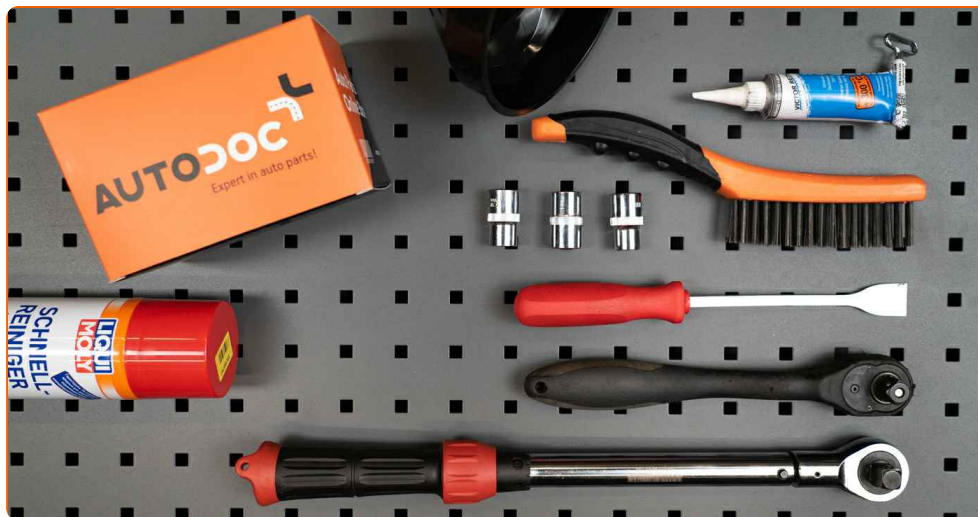
Tento proces výmeny môžete použiť pre model:

OPEL Insignia A Sports Tourer (G09) 2.0 E85 Turbo (35), OPEL Insignia A Sports Tourer (G09) 1.6 (35), OPEL Insignia A Sports Tourer (G09) 1.8 (35), OPEL Insignia A Sports Tourer (G09) 2.0 Turbo (35), OPEL Insignia A Sports Tourer (G09) 2.8 V6 Turbo 4x4 (35), OPEL Insignia A Sports Tourer (G09) 2.0 CDTI (35), OPEL Insignia A Sports Tourer (G09) 2.0 Biturbo CDTI (35), OPEL Insignia A Sports Tourer (G09) 2.0 Turbo 4x4 (35), OPEL Insignia A Sports Tourer (G09) 1.6 Turbo (35), OPEL Insignia A Sports Tourer (G09) 2.0 Biturbo CDTI 4x4 (35), OPEL Insignia A Sports Tourer (G09) 2.8 V6 Turbo OPC 4x4 (35), OPEL Insignia A Sports Tourer (G09) 2.0 CDTI 4x4 (35)

Postup sa môže mierne meniť podľa dizajnu auta.

Tento tutoriál bol vytvorený na základe procesu výmeny pre podobnú súčiastku na aute: OPEL Astra G CC (T98) 1.2 16V (F08, F48)

VÝMENA: OLEJ DO MANUÁLNEJ PREVODOVKY – OPEL INSIGNIA A SPORTS TOURER (G09). NÁSTROJE, KTORÉ BUDETE POTREBOVAŤ:



- Drôtená kefa
- Univerzálny čistiaci sprej
- Čistič a riedidlo
- Tmel
- Nástavec č. 11
- Nástavec č. 12
- Nástavec č. 16
- Ráčňový kľúč
- Momentový kľúč
- Škrabka na tmel
- Lievik
- Vaňa na vypúšťanie oleja
- Hydraulický prevodový zdvihák
- Chránič blatníka

Kúpiť nástroje

Výmena: olej do manuálnej prevodovky – OPEL Insignia A Sports Tourer (G09).
Odporúčajú odborníci z AUTODOC:

- Celý postup práce vykonajte pri vypnutom motore.

VÝMENA: OLEJ DO MANUÁLNEJ PREVODOVKY – OPEL INSIGNIA A SPORTS TOURER (G09). VYKONAJTE NASLEDUJÚCE KROKY:

1 Otvorte kapotu.

2 Na ochranu laku a farby a plastových prvkov auta použite ochranné kryty na blatníky.

3 Zdvihnite auto pomocou zdviháka alebo ho umiestnite nad montážnu jamu.

4 Podoprite kryt olejovej vane. Použite zdvihák s hydraulickými prevodmi.



5 Odstráňte upevnenia spodného krytu olejovej vane. Použite nástavec č.12.



Výmena: olej do manuálnej prevodovky – OPEL Insignia A Sports Tourer (G09).
AUTODOC odporúča:

- Aby sa zabránilo zraneniam, pozorne a pevne držte kryt olejovej vane pri odskrutkovaní upevnení a znižovaní hydraulického prevodového zdviháka.

6

Odstráňte hydraulický prevodový zdvihák. Odstráňte kryt olejovej vane.

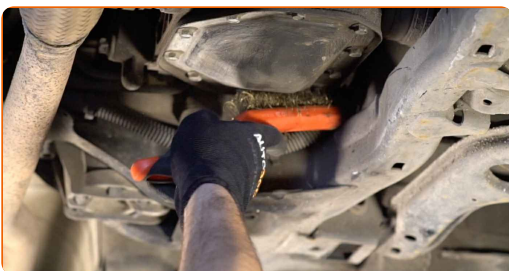


AUTODOC odporúča:

- Výmena: olej do manuálnej prevodovky – OPEL Insignia A Sports Tourer (G09). Zdvihák na auto dajte dolu hladko, bez trhania, aby sa nepoškodili súčiastky a mechanizmy.

7

Vyčistite vaňu prevodovej kvapaliny. Použite drôtenú kefu. Použite viacúčelový čistiaci sprej.



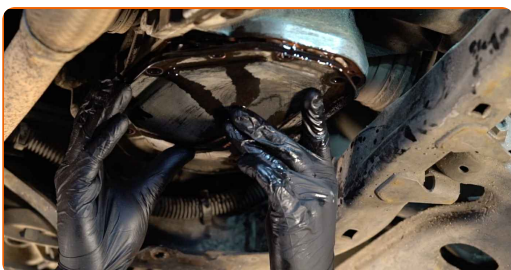
8 Pripravte si nádobu na starý olej s objemom aspoň 2 litre.



9 Odskrutkujte upevňovacie prvky vane prevodovej kvapaliny. Použite nástavec č.11. Použite ráčňový kľúč.



10 Odstráňte vaňu prevodovej kvapaliny.



Výmena: olej do manuálnej prevodovky – OPEL Insignia A Sports Tourer (G09).

Tip:

- Pri odstraňovaní vane prevodovej kvapaliny ju nakloňte tak, aby kvapalina vytekala iba z jednej strany.

11 Vypustte použitý olej.



AUTODOC odporúča:

- Počkajte, kým z vane vytečie všetka kvapalina.

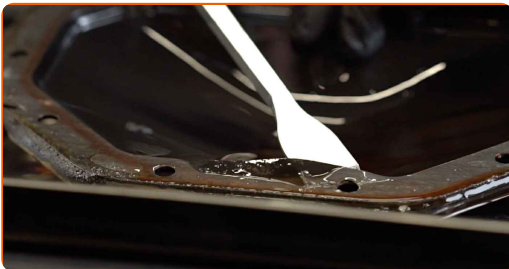
12

Vyčistite montážnu pozíciu vane prevodovej kvapaliny. Použite viacúčelový čistiaci sprej.



13

Odstráňte tesnenie vane prevodovej kvapaliny. Použite škrabku na tmel.



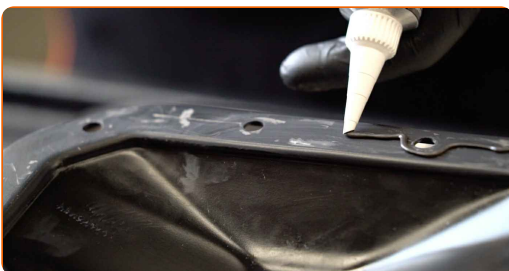
14

Vyčistite montážnu pozíciu tesnenia vane prevodovej kvapaliny. Použite drôtenú kefu. Použite čistič a riedidlo.



15

Na montážnu pozíciu tesnenia vane prevodovej kvapaliny aplikujte tmel. Nainštalujte nové tesnenie vane prevodovej kvapaliny.



16

Natrite montážnu pozíciu vane prevodovej kvapaliny. Použite čistič a riedidlo.

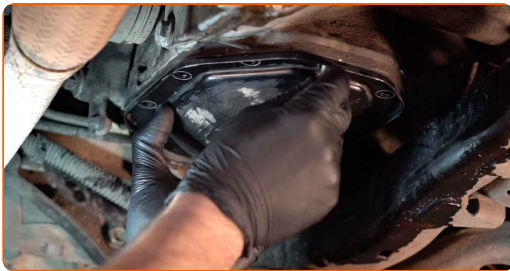


Výmena: olej do manuálnej prevodovky – OPEL Insignia A Sports Tourer (G09).
Tip od AUTODOC:

- Zabráňte vniknutiu kvapaliny na montážnu pozíciu vane prevodovej kvapaliny.

17

Nainštalujte a upevnite vaňu prevodovej kvapaliny.



18

Utiahnite upevňovacie skrutky vane prevodovej kvapaliny v krížovom vzore. Použite nástavec č.11. Použite momentový kľúč. Utiahnite ju krútiacim momentom 20 Nm.



19 Odstráňte držiaky a chladiacu rúrku dajte nabok.



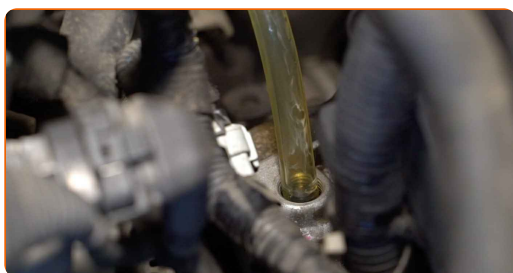
20 Vyčistite odvodušňovací ventil prevodovky. Použite viacúčelový čistiaci sprej.



21 Odskrutkujte odvodušňovací ventil prevodovky. Použite nástavec č.16. Použite ráčňový kľúč.



22 Vložte lievnik. Nalejte novú prevodovú kvapalinu do prevodovej skrine cez otvor odvodušňovacieho ventilu. Potrebné množstvo oleja: 1.6 l.



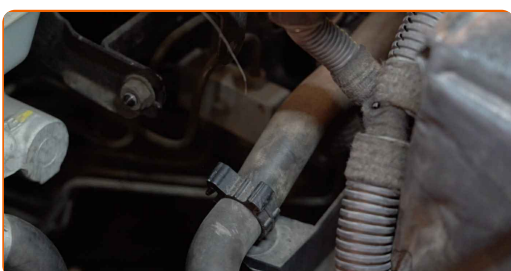
Výmena: olej do manuálnej prevodovky – OPEL Insignia A Sports Tourer (G09).
Tip od odborníkov z AUTODOC:

- Používajte iba olej odporúčaný výrobcom.

- 23** Zaskrutkujte odvzdušňovací ventil prevodovky. Použijte nástavec č.16. Použijte momentový klíč. Utihněte ju krútiacim momentom 28 Nm.



- 24** Vráťte chladiacu rúrku do svojej pôvodnej polohy a upevnite ju.



- 25** Podprite kryt olejovej vane. Použijte zdvihák s hydraulickými prevodmi.



- 26** Znovu namontujte spodný kryt olejovej vane.



- 27** Odstráňte hydraulický prevodový zdvihák.



- 28** Uťahnite upevnenia spodného krytu olejovej vane. Použite nástavec č.12. Použite momentový kľúč. Uťahnite ju krútiacim momentom 30 Nm.



- 29** Dajte auto na zem.

- 30** Odstráňte ochranný kryt blatníka.

- 31** Zatvorte kapotu.

VÝBORNE! 

ZOBRAZIŤ VIAC TUTORIÁLOV

AUTODOC – NÁHRADNÉ DIELY NAJVYŠŠEJ KVALITY ZA VÝBORNÚ CENU, A TO VŠETKO ONLINE

AUTODOC MOBILNÁ APLIKÁCIA: ZACHYŤTE SKVELÉ AKCIE PRI
POHODLNO M NAKUPOVANÍ

AUTODOC

GET IT ON
Google Play

Download on the
App Store

Download

OBROVSKÝ VÝBER NÁHRADNÝCH DIELOV PRE VAŠE AUTO

OLEJ DO MANUÁLNEJ PREVODOVKY: ŠIROKÝ VÝBER

i **VYHLÁSENIE O ODMIETNUTÍ ZODPOVEDNOSTI:**

Dokument obsahuje iba všeobecné odporúčania, ktoré pre vás môžu byť užitočné pri svojpomocnej oprave vášho auta alebo pri výmene niektorých dielov. AUTODOC nezodpovedá za poškodenie, zranenie alebo za škodu na majetku, spôsobenú opravou alebo výmenou dielov následkom nesprávneho použitia alebo nesprávneho pochopenia uvedených informácií.

AUTODOC neberie zodpovednosť za žiadne možné chyby alebo nejasnosti uvedené v tomto návode. Uvedené informácie majú iba informatívny charakter a nie je možné ich zameniť s radami od odborníkov.

AUTODOC neberie zodpovednosť za nesprávne alebo rizikové používanie vybavenia, náradia alebo náhradných dielov. AUTODOC odporúča byť pri výmene alebo oprave opatrný a prísne dodržiavať všetky bezpečnostné pravidlá. Pamätajte si: používanie dielov nízkej kvality nezaručí vášmu autu dostatočnú mieru bezpečnosti na cestách.

© Copyright 2022 – Všetok obsah na tejto stránke, a najmä texty, fotografie a grafika, je chránený zákonom o autorských právach. Všetky práva, vrátane práva na kopírovanie, zverenie tretím stranám, práva na úpravu a preklad, vlastní spoločnosť AUTODOC GmbH.